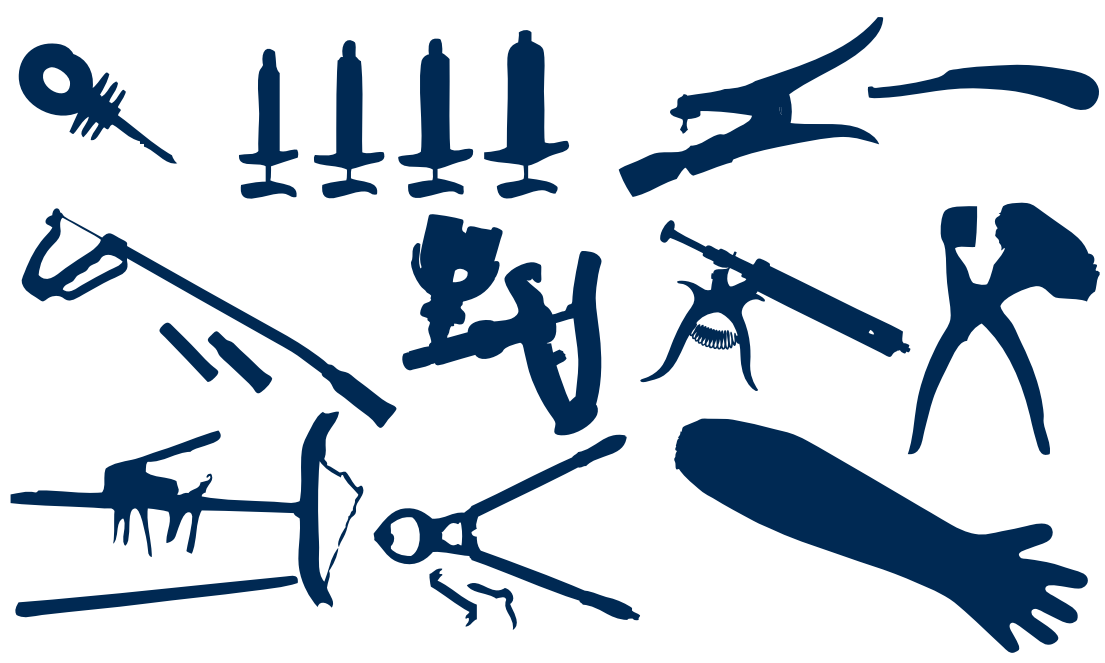
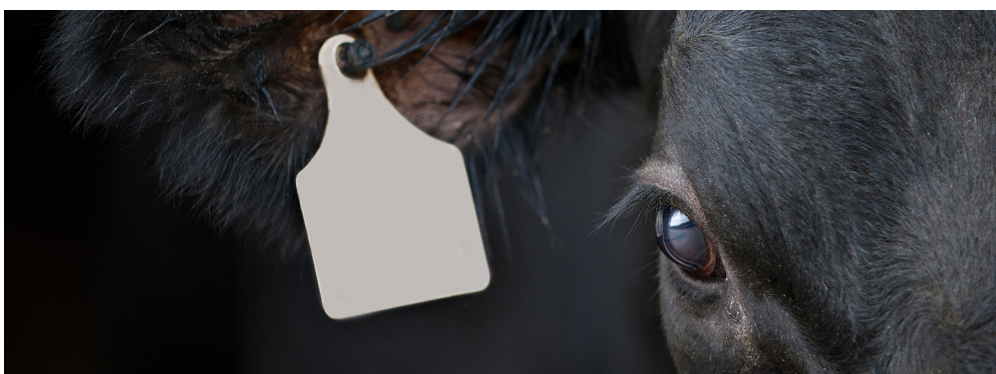




MATERIEL DE ZOOTECHNIE







-  **01. IDENTIFICATION**
-  **02. VÉTÉRINAIRE**
-  **03. ÉLEVAGE**
-  **04. TRAITE ET ALLAITEMENT**
-  **05. POIDS ET MESURAGE**
-  **06. INSÉMINATION ART.**
-  **07. ABREUVOIRS**
-  **08. CLÔTURE ÉLECTRIQUE**



LECTEUR COMPACT RFID POUR BOUCLES NUMÉRIQUES ET BOLUS "V8 BT"

01.01.4013



LECTEUR RFID POUR BOUCLES NUMÉRIQUES ET BOLUS "PETSCAN 250 BT"

01.01.4015



BOUCLE POUR OVINS ET CAPRINS TIP TOP IABER NON NUMEROTÉ (50 PCS)

01.01.0080 - JAUNE

01.01.0081 - ORANGE

01.01.0082 - BLANC

01.01.0083 - VERT

01.01.0084 - BLEU

01.01.0085 - ROUGE



MARQUEUR INDÉLÉBILE "ZOOFLEX MARKER" BOUT ROND

01.01.1108



MARQUEUR "IABER-MARKER" NOIR BOUT ROND

01.01.1006



MARQUEUR NOIR POINTE FINE

01.01.1008



PINCE À BOUCLE "IABTAG" STANDARD - ROUGE

01.01.1018



PINCE À BOUCLE "IABER" À L'ACTION HORIZONTALE

01.01.1020



ENCOCHE D'OREILLES AVEC APPLICATION HORIZONTALE - PERÇAGE ROND 9 MM (QUALITÉ SUPÉRIEURE)

01.04.0143

POUR PERÇER L'OREILLE DE L'ANIMAL AVANT L'APPLICATION DE LA BOUCLE



ENCOCHE D'OREILLES AVEC APPLICATION HORIZONTALE - PERÇAGE ROND 7 MM (QUALITÉ SUPÉRIEURE)

01.04.0144

POUR PERÇER L'OREILLE DE L'ANIMAL AVANT L'APPLICATION DE LA BOUCLE



COLLIER POUR PLAQUETTES EN NYLON AVEC BOUCLE EN PLASTIQUE 130 CM VERT/BLANC

01.01.2330



PLAQUETTE POUR COLLIER EN PLASTIQUE JAUNE (10 PCS)

01.01.2310 - "0"

01.01.2311 - "1"

01.01.2312 - "2"

01.01.2313 - "3"

01.01.2314 - "4"

01.01.2315 - "5"

01.01.2316 - "6"

01.01.2317 - "7"

01.01.2318 - "8"

01.01.2319 - "9"



PLAQUETTE POUR COLLIER "DUO" EN PLASTIQUE REPOSITIONNABLE (6 PCS)

01.01.2450 - "0" NOIR

01.01.2451 - "1" JAUNE

01.01.2452 - "2" ORANGE

01.01.2453 - "3" ROUGE

01.01.2454 - "4" VIOLET

01.01.2455 - "5" BLEU

01.01.2456 - "6" VERT

01.01.2457 - "7" GRIS

01.01.2458 - "8" MARRON

01.01.2459 - "9" BLANC



PLAQUETTE EN CAOUTCHOUC POUR BRACELET (10 PCS)

01.01.2550 - "0" NOIR

01.01.2551 - "1" JAUNE

01.01.2552 - "2" ORANGE

01.01.2553 - "3" ROUGE

01.01.2554 - "4" VIOLET

01.01.2555 - "5" BLEU

01.01.2556 - "6" VERT

01.01.2557 - "7" GRIS

01.01.2558 - "8" MARRON

01.01.2559 - "9" BLANC



BRACELET POUR CHIFFRES BLEU

01.01.2560



PINCE À TATOUER EN MÉTAL AVEC RECOUVREMENT PLASTIQUE STYLE BURDIZZO 4 POSITIONS 10 MM + SET DE CHIFFRES

01.02.0002

DISPONIBILITÉ DE LETTRES ET CHIFFRES



PINCE À TATOUER EN MÉTAL STYLE STONE 4 POSITIONS 10 MM + 4 SETS DE CHIFFRES

01.02.0011

DISPONIBILITÉ DE LETTRES ET CHIFFRES



PINCE À TATOUER EN MÉTAL STYLE STONE 5 POSITIONS 8 MM + 5 SETS DE CHIFFRES

01.02.0015

DISPONIBILITÉ DE LETTRES ET CHIFFRES



MACHINE A TATOUER ROTATIVE EN METAL 10 MM

01.02.0034 - 4 POSITIONS

01.02.0035 - 5 POSITIONS



PINCE À TATOUER EN MÉTAL POUR PORCELETS LIGNE DOUBLE 10 POSITIONS 8 MM SANS CHIFFRES

01.02.0041

DISPONIBILITÉ DE LETTRES ET CHIFFRES



MACHINE À TATOUER EN MÉTAL "KETCHUM PINCE À TATOUER EN MÉTAL "KETCHUM 101" 7 POSITIONS 6 MM - SANS CHIFFRES

01.02.0046

DISPONIBILITÉ DE LETTRES ET CHIFFRES



ENCRE À TATOUER RAIDEX 60 GR NOIRE

01.02.0511 - 60 GR NOIRE

01.02.0521 - 60 GR VERTE



ENCRE À TATOUER RAIDEX 600 GR NOIRE

01.02.0512 - NOIRE

01.02.0522 - VERTE



ENCRE À TATOUER SPRAY PECKER 300 ML NOIRE

01.02.0514



ENCRE À TATOUER ROLL-ON RAIDEX 80 ML NOIRE

01.02.0526 - NOIRE

01.02.0527 - VERTE



ENCRE À TATOUER KETCHUM 140 GR VERTE

01.02.0540



ENCRE À TATOUER KETCHUM 643 GR VERTE

01.02.0542



BATON MARQUEUR
"RAIDEX" 57 GR

01.03.0001 - ROUGE
01.03.0002 - VERT
01.03.0003 - BLEU
01.03.0004 - VIOLET
01.03.0005 - NOIR
01.03.0006 - ORANGE
01.03.0007 - JAUNE
01.03.0008 - BLANC



BATON MARQUEUR
"ZOOMARC PLUS" 68 GR

01.03.0031 - ROUGE
01.03.0032 - VERT
01.03.0033 - BLEU
01.03.0034 - VIOLET
01.03.0035 - NOIR
01.03.0036 - ORANGE
01.03.0037 - JAUNE



SPRAY DE MARQUAGE
"RAIDEX" 400 ML

01.03.0321 - ROUGE
01.03.0322 - BLEU
01.03.0323 - VERT
01.03.0324 - VIOLET
01.03.0326 - ORANGE
01.03.0327 - JAUNE



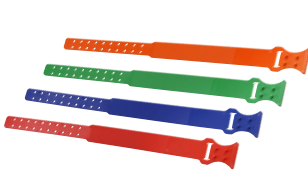
SPRAY DE MARQUAGE
"RAIDEX" 500 ML

01.03.0341 - ROUGE
01.03.0342 - BLEU
01.03.0343 - VERT
01.03.0344 - VIOLET
01.03.0346 - ORANGE



SPRAY DE MARQUAGE
POUR OVINS "RAIDEX"

01.03.0351 - ROUGE
01.03.0352 - BLEU
01.03.0353 - VERT
01.03.0355 - NOIR
01.03.0356 - ORANGE
01.03.0357 - JAUNE



COLLIER EN PLASTIQUE POUR OVINS
55 CM

01.04.0022 - ROUGE
01.04.0023 - BLEU
01.04.0024 - VERT
01.04.0026 - ORANGE



COLLIER POUR OVINS RENFORCÉ EN CUIR
25 MM - 65 CM

01.04.0028 - BLEU
01.04.0029 - VERT
01.04.0030 - JAUNE



BRACELET DE MARQUAGE EN PLASTIQUE
POUR BOVINS 36 CM IABER

01.04.0045 - ROSE
01.04.0046 - JAUNE
01.04.0047 - ROUGE
01.04.0048 - BLEU
01.04.0049 - VERT
01.04.0050 - ORANGE



BRACELET DE MARQUAGE EN VELCRO
POUR BOVINS 37 X 5 CM IABER (5 PCS)

01.04.0071 - JAUNE
01.04.0072 - ROUGE
01.04.0073 - BLEU
01.04.0074 - VERT
01.04.0075 - ORANGE
01.04.0076 - ROSE



PINCE À ENCOCHER
V

01.04.0101 - 15 CM
01.04.0111 - 18 CM



PINCE À ENCOCHER
U

01.04.0102 - 15 CM
01.04.0110 - 18 CM



PINCE À ENCOCHER
15 CM - RECTANGULAIRE

01.04.0103



PINCE À ENCOCHER
15 CM - M

01.04.0105



PINCE À ENCOCHER
PERÇAGE ROND

01.04.0107 - 15 CM 7 MM
01.04.0116 - 23 CM 14 MM



SERINGUE DE DOSAGE SMART
USAGE VÉTÉRINAIRE

02.01.2301 - 5 ML TRANSPARENT

02.01.2302 - 10 ML NOIR

02.01.2303 - 20 ML VERT

02.01.2304 - 30 ML BLEU

02.01.2305 - 50 ML TRANSPARENT

02.01.2306 - 100 ML BLEU



SERINGUE DOSEUSE "IMEX" 250 ML AVEC
CANULE MOYENNE - USAGE VÉTÉRINAIRE

02.01.2013 - 250 ML

02.01.2016 - 400 ML



SERINGUE DOSEUSE "IMEX" 400 ML AVEC
CANULE LONGUE - USAGE VÉTÉRINAIRE

02.01.2019



SERINGUE DOSEUSE "SMART" 100 ML
USAGE VÉTÉRINAIRE

02.01.2006



PISTOLET DROGUEUR MANUEL "GEMA"
AVEC CANULE 12 CM - USAGE VÉTÉRINAIRE

02.01.3215 - 35 ML

02.01.3216 - 70 ML



SERINGUE DOSEUSE "GUANFU"
300 ML

02.01.3225



PISTOLET DROGUEUR MANUEL "GEMA"
AVEC CANULE 20 CM - USAGE VÉTÉRINAIRE

02.01.3217 - 200 ML

02.01.3220 - 300 ML



SERINGUE DOSEUSE AUTOMATIQUE
"IAPLAST" 50 ML AVEC CANULE
POUR ALIMENTATION ORALE

02.01.4185



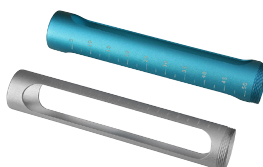
SERINGUE DOSEUSE AUTOMATIQUE
"SMARTDOSE" 30 ML AVEC CANULE
POUR ALIMENTATION

02.01.4220



SERINGUE SEMI-AUTOMATIQUE "HAUPTNER
MUTO 50 ML" LL AVEC CYLINDRE EN VERRE -
USAGE VÉTÉRINAIRE

02.01.2905



CYLINDRE EXTERNE AVEC OUVERTURES
MAJORÉES POUR SERINGUE
"HAUPTNER MUTO"

02.01.2820 - GRIS

02.01.2823 - BLEU CLAIR



SERINGUE SEMI-AUTOMATIQUE
"REVOLVERMATIK" - USAGE VÉTÉRINAIRE

02.01.3001 - 10 ML

02.01.3002 - 25 ML

02.01.3003 - 50 ML



SERINGUE SEMI-AUTOMATIQUE "EASYVAX"
50 ML AVEC POIGNÉE EN MÉTAL ET CYLINDRE
EN TPX TRANSPARENT - USAGE VÉTÉRINAIRE

02.01.2836



SERINGUE SEMI-AUTOMATIQUE "STRONGVAX"
50 ML AVEC CYLINDRE INTERNE EN PLASTIQUE
INCASSABLE - USAGE VÉTÉRINAIRE

02.01.2755



SERINGUE SEMI-AUTOMATIQUE "SMARTVAX"
50 ML AVEC CYLINDRE INTERNE EN PLASTIQUE
INCASSABLE - USAGE VÉTÉRINAIRE

02.01.7505

CYLINDRE EN PLASTIQUE INCASSABLE POUR
"STRONGVAX" (COMPATIBLE "MUTO")

02.01.8099

CYLINDRE EN PLASTIQUE INCASSABLE POUR
"SMARTVAX" (COMPATIBLE "ROUX")

02.01.7760



EXTENSION POUR SERINGUE

02.01.2888 - STRONGVAX

02.01.2890 - HAUPTNER MUTO



SERINGUE DOSEUSE AUTOMATIQUE
"ROTAMATIK" À DOSAGE SELECTIONNABLE
AVEC PROTECTION DU PORTE-FLACON ET
VALVES REMPLAÇABLES - USAGE VÉTÉRINAIRE

02.01.4642 - 2 ML

02.01.4645 - 6 ML



SERINGUE AUTOMATIQUE "SMARTMATIK"
AVEC PROTECTION DU PORTE-FLACON ET
VALVES REMPLAÇABLES - USAGE VÉTÉRINAIRE

02.01.4442 - 2 ML

02.01.4445 - 5 ML



SERINGUE AUTOMATIQUE "SMARTMATIK"
AVEC TUBE - USAGE VÉTÉRINAIRE

02.01.4402 - 2 ML

02.01.4405 - 5 ML



SERINGUE DE DOSAGE AUTOMATIQUE "SERENA" AVEC TUBE - USAGE VÉTÉRINAIRE

- 02.01.3320 - 0,5 ML
- 02.01.3321 - 1 ML
- 02.01.3322 - 2 ML



SERINGUE AUTOMATIQUE "SERENA" AVEC TUBE POSTÉRIEUR - USAGE VÉTÉRINAIRE

- 02.01.3323 - 5 ML
- 02.01.3324 - 12 ML



SERINGUE DE DOSAGE AUTOMATIQUE "SERENA" AVEC PORTE-FLACON AVANT USAGE VÉTÉRINAIRE

- 02.01.3330 - 0,5 ML
- 02.01.3331 - 1 ML
- 02.01.3332 - 2 ML



SERINGUE DE DOSAGE AUTOMATIQUE "SERENA" AVEC PORTE-FLACON ARRIÈRE PENCHÉ - USAGE VÉTÉRINAIRE

- 02.01.3348 - 5 ML
- 02.01.3344 - 12 ML



SERINGUE DE DOSAGE AUTOMATIQUE "SERENA" POUR VÉROLE AVIAIRE 3 ML

- 02.01.3350



SERINGUE DE DOSAGE AUTOMATIQUE DOUBLE "SERENA" 0,5-0,5 ML A REGLAGE INDÉPENDANT AVEC TUBE - USAGE VÉTÉRINAIRE

- 02.01.3301



SERINGUE DE DOSAGE AUTOMATIQUE "SOCOREX 187" AVEC TUBE USAGE VÉTÉRINAIRE

- 02.01.3635 - 0,3 ML
- 02.01.3600 - 0,5 ML
- 02.01.3637 - 1 ML



SERINGUE DE DOSAGE AUTOMATIQUE DOUBLE "SOCOREX 287" AVEC TUBE 0,5-0,5 ML AVEC TUBE - USAGE VÉTÉRINAIRE

- 02.01.3652



SERINGUE DE DOSAGE AUTOMATIQUE "SOCOREX 1810 ULTRA" AVEC TUBE - USAGE VÉTÉRINAIRE

- 02.01.4801 - 0,1 ML
- 02.01.4803 - 0,3 ML
- 02.01.4805 - 0,5 ML
- 02.01.4806 - 1 ML



EXTENSEUR FLEXIBLE POUR SERINGUE LUER LOCK

- 02.01.2512



RÉSERVOIR À DOS 2,5 ML

- 02.01.5103



AIGUILLES USAGE VÉTÉRINAIRE AVEC BASE RONDE LL (12 PCS)

- 02.14.0706 - Ø 0,7 X 06 MM
- 02.14.0810 - Ø 0,8 X 10 MM
- 02.14.1010 - Ø 1,0 X 10 MM
- 02.14.1015 - Ø 1,0 X 15 MM
- 02.14.1020 - Ø 1,0 X 20 MM
- 02.14.1025 - Ø 1,0 X 25 MM
- 02.14.1210 - Ø 1,2 X 10 MM
- 02.14.1212 - Ø 1,2 X 12 MM
- 02.14.1215 - Ø 1,2 X 15 MM
- 02.14.1220 - Ø 1,2 X 20 MM

- 02.14.1225 - Ø 1,2 X 25 MM
- 02.14.1230 - Ø 1,2 X 30 MM
- 02.14.1240 - Ø 1,2 X 40 MM
- 02.14.1510 - Ø 1,5 X 10 MM
- 02.14.1512 - Ø 1,5 X 12 MM
- 02.14.1515 - Ø 1,5 X 15 MM
- 02.14.1520 - Ø 1,5 X 20 MM
- 02.14.1525 - Ø 1,5 X 25 MM
- 02.14.1530 - Ø 1,5 X 30 MM
- 02.14.1535 - Ø 1,5 X 35 MM

- 02.14.1540 - Ø 1,5 X 40 MM
- 02.14.1810 - Ø 1,8 X 10 MM
- 02.14.1812 - Ø 1,8 X 12 MM
- 02.14.1815 - Ø 1,8 X 15 MM
- 02.14.1820 - Ø 1,8 X 20 MM
- 02.14.1825 - Ø 1,8 X 25 MM
- 02.14.1830 - Ø 1,8 X 30 MM
- 02.14.1840 - Ø 1,8 X 40 MM
- 02.14.2010 - Ø 2,0 X 10 MM
- 02.14.2012 - Ø 2,0 X 12 MM

- 02.14.2015 - Ø 2,0 X 15 MM
- 02.14.2020 - Ø 2,0 X 20 MM
- 02.14.2040 - Ø 2,0 X 40 MM
- 02.14.2225 - Ø 2,2 X 25 MM
- 02.14.2230 - Ø 2,2 X 30 MM
- 02.14.2240 - Ø 2,2 X 40 MM
- 02.14.2425 - Ø 2,4 X 25 MM
- 02.14.2430 - Ø 2,4 X 30 MM
- 02.14.2440 - Ø 2,4 X 40 MM



AIGUILLES HYPODERMIQUES VÉTÉRINAIRES JETABLES LL (100 PCS)

- 02.03.4510 - Ø 0,45 x 12 MM (26G x 1/2")
- 02.03.4515 - Ø 0,5 x 16 MM (25G x 5/8")
- 02.03.4520 - Ø 0,6 x 25 MM (23G x 1")
- 02.03.4525 - Ø 0,7 x 30 MM (22G x 1 1/4")
- 02.03.4530 - Ø 0,7 x 40 MM (22G x 1 1/2")
- 02.03.4541 - Ø 0,8 x 16 MM (21G x 5/8")
- 02.03.4545 - Ø 0,8 x 25 MM (21G x 1")
- 02.03.4550 - Ø 0,8 x 40 MM (21G x 1 1/2")
- 02.03.4570 - Ø 1,2 x 40 MM (18G x 1 1/2")

POUR LES POULETS



AIGUILLES USAGE VÉTÉRINAIRE "IBER ECO" S.S. AVEC BASE CARRÉE LL (12)

- 02.05.101B - Ø 1x10 MM - 19G x 3/8"
- 02.01.108B - Ø 0,8x10 MM - 21G x 3/8"

POUR LES POISSONS



AIGUILLES USAGE VÉTÉRINAIRE "SOCOREX" S.S. AVEC BASE CARRÉE LL (12)

- 02.05.4035 - Ø 0,5x3 MM - 25G x 1/8"
- 02.05.6085 - Ø 0,6x8 MM - 23G x 1/8"
- 02.05.7135 - Ø 0,7x13 MM - 22G x 1/8"



POIGNET POUR BISTOURI FIXE
INOX

02.02.0001 - NR. 3

02.02.0002 - NR. 4



POIGNET POUR BISTOURI REPLIABLE
INOX - 4

02.02.0003



AIGUILLE BÜHNER
INOX

02.02.0071 - 15,5 CM

02.02.0072 - 20 CM

02.02.0073 - 30 CM



PORTE-AIGUILLES MATHIEU
INOX

02.02.0151 - 17 CM

02.02.0152 - 20 CM



PINCE À DISSECTION
1X2 DENTS (INOX)

02.02.0505 - 18 CM

02.02.0506 - 20 CM



PINCE ANATOMIQUE
INOX

02.02.0509 - 15 CM

02.02.0510 - 18 CM

02.02.0511 - 20 CM



PINCE HEMOSTATIQUE KELLY
(INOX) 18 CM

02.02.0520 - COURBÉE

02.02.0521 - DROITE



PINCE HEMOSTATIQUE KOCHER
1X2 DENTS (INOX) 18 CM

02.02.0530 - COURBÉE

02.02.0531 - DROITE



CISEAUX CHIRURGICAUX VÉTÉRINAIRES
AVEC BOUTS POINTU/MOUSSE
(INOX) 18 CM

02.02.0555 - COURBÉS

02.02.0550 - DROITS



CISEAUX CHIRURGICAUX VÉTÉRINAIRES
AVEC BOUTS MOUSSE/MOUSSE
(INOX) 18 CM

02.02.0556 - COURBÉS

02.02.0551 - DROITS



BOITE EN MÉTAL POUR INSTRUMENTS
CHIRURGICAUX

02.02.0702 - 20 X 10 X 6 CM

02.02.0703 - 20 X 10 X 2 CM



BANDE POUR SUTURE VAGINALE OVINS

02.03.1350 - 5 M X 4 MM (INT Ø 2,5 MM)

02.03.1351 - 5 M X 7 MM (INT Ø 6,5 MM)



AIGUILLE POUR PROLAXUS VAGINAL
10 CM

02.06.0081



PINCE OBSTÉTRIQUE INOX
52 CM

02.06.0210



CROCHET OBSTÉTRIQUE INOX
54 CM

02.06.0221



CROCHET POUR YEUX COURT À BOUT
6,5 CM

02.06.0231 - MOUSSE

02.06.0232 - POINTU



CHAÎNE OBSTÉTRIQUE AVEC POIGNÉES
RÉGLABLES

02.06.0300



CROCHET OBSTÉTRIQUE KREY-SCHOTTLER
INOX 20 CM

02.06.0304



GUIDE-FIL OBSTÉTRIQUE
18 CM

02.06.0306



VÉLEUSE POUR BOVINS
"PAK"

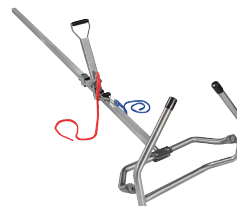
02.06.0320



VÉLEUSE POUR BOVINS "VINK"
300 KG

02.06.0350 - 160 CM

02.06.0351 - 180 CM



VÉLEUSE POUR BOVINS "VINK A800 BAYERN"
180 CM - 500 KG

02.06.0355



VÉLEUSE POUR BOVINS "MU"
180 CM - 300 KG

02.06.0371



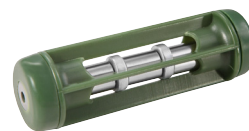
AIMANT STOMACAL POUR RUMINANTS FORT - EN CAGE EN PLASTIQUE 35 X 100 MM

- 02.07.0004 - VERTE**
- 02.07.0005 - BLANCHE**
- 02.07.0006 - BLANCHE (10 PCS)**



AIMANT STOMACAL POUR RUMINANTS EN CAGE EN PLASTIQUE 100 X 35 MM

- 02.07.0009 - (10 PCS)**
- 02.07.0010**



AIMANT POUR RUMINANTS "METALNEO" EN CAGE EN PLASTIQUE 85 X 20 MM

- 02.07.0221**



AIMANT POUR RUMINANTS ROND AVEC BAGUES SANS CAGE EN PLASTIQUE 80 X 18 MM

- 02.07.0231**



AIMANT POUR RUMINANTS ROND AVEC BAGUES EN CAGE EN PLASTIQUE 100 X 35 MM

- 02.07.0232**



AIMANT POUR RUMINANTS SANS CAGE EN PLASTIQUE 60 X 20 MM (12 PCS)

- 02.07.0235**



LANCE-AIMANTS EN MÉTAL

- 02.07.0011**



GUIDE POUSSOIR POUR AIMANTS EN MÉTAL AVEC POIGNÉE VERTE - BOUT Ø 35 MM

- 02.07.0013**



LANCE BOLUS EN MÉTAL AVEC POIGNÉE VERTE - BOUT Ø 35 MM

- 02.07.0030**



LANCE BOLUS EN PLASTIQUE SANS POIGNÉE

- 02.07.0025 - 30 CM BOUT Ø17x40 MM**
- 02.07.0026 - 38 CM BOUT Ø26x80 MM**



LANCE BOLUS EN ACIER INOX ET POIGNÉE EN MÉTAL 50 CM - BOUT ÉCHANGEABLE Ø 18-21-26 MM

- 02.07.0034**



LANCE BOLUS EN ACIER INOX AVEC TIGE INTÉRIEURE EN TÉFLON ET POIGNÉE EN PLASTIQUE

- 02.07.0035 - 50 CM - BOUT Ø 26 MM**
- 02.07.0036 - 35 CM - BOUT Ø 21 MM**



TROCART AVEC POIGNÉE EN MÉTAL (INOX)

- 02.07.0051 - 12 CM**
- 02.07.0053 - 15 CM**
- 02.07.0054 - 9 CM**



RESPIRATEUR POUR VEAUX STYLE BRON

- 02.07.0105**



LÈVE-BOVINS "MU IABER" 100 KG

- 03.01.0412**



RESPIRATEUR POUR PORCELETS

- 02.07.0110**



CUTIMÈTRE AVEC ÉCRAN À HORLOGE

- 02.08.0080**



PINCE MOUCHETTE MODÈLE HARMS AVEC ANNEAU ANTÉRIEUR (INOX) 19 CM

03.01.0002



PINCE MOUCHETTE À RESSORT ET ANNEAU ANTÉRIEUR (INOX) 13 CM

03.01.0005



PINCE À TENAILLE POUR TAUREAUX 47 CM

03.01.0006



PINCE POUR TAUREAUX AVEC CHAÎNE (INOX) 20 CM

03.01.0008



ANNEAU NASAL POUR BOVINS INOX

03.01.0069 - 5 CM

03.01.0071 - 7 CM

03.01.0072 - 6 CM



APPLICATEUR ANNEAUX NASAUX POUR BOVINS

03.01.0085



DÉTENTEUR POUR PORCS AVEC POIGNÉE AUTO-BLOQUANT 60 CM

03.01.0100



DÉTENTEUR POUR PORCS COURT AVEC POIGNÉE

03.01.0103



DÉTENTEUR POUR PORCS COURT AVEC POIGNÉE EN PLASTIQUE NOIR

03.01.0113



FRAPPEUR COURT POUR PORCS

03.01.0144



FRAPPEUR COURT POUR PORCS

03.01.0145



PANNEAU MOBILE EN PLASTIQUE ROUGE POUR DIRIGER LES PORCS

03.01.0155 - 94 X 76 CM

03.01.0156 - 120 X 76 CM



PLAQUE DE TRIAGE EN PLASTIQUE VERT POUR DIRIGER LES PORCS 80 X 92 CM - QUALITÉ SUPÉRIEURE

03.01.0157



AIGUILLON ÉLECTRIQUE À BOUTON AVEC SON (PILES "C" - NON FOURNIES)

03.01.0210 - 50 CM

03.01.0220 - 70 CM

03.01.0230 - 90 CM

03.01.0240 - 120 CM



AIGUILLON ÉLECTRIQUE À BOUTON IABER, PILE REMPLAÇABLE ET CHARGEABLE - TIGE FLEXIBLE 71 CM (CABLE MICRO-USB NON FOURNI)

03.01.0318



AIGUILLON ÉLECTRIQUE À BOUTON, PILE REMPLAÇABLE ET CHARGEABLE - TIGE FLEXIBLE (CABLE FOURNI)

03.01.0322 - 84 CM - 58 CM

03.01.0323 - 96 CM - 71 CM



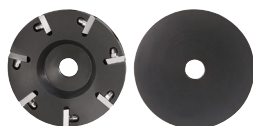
AIGUILLON ÉLECTRIQUE "A380" À BOUTON AVEC PILE CHARGEABLE 2200 MAH - TIGE FLEXIBLE MIN. 62 CM

03.01.0375



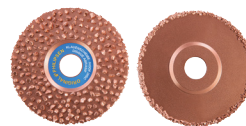
DISQUE ABRASIF PROFESSIONNEL POUR SABOTS "IABER" 6 LAMES DE 3 MM (4 COUPES) Ø 115 MM

03.02.0232



DISQUE ABRASIF POUR SABOTS "IABER DL" 7 LAMES (2 COUPES) Ø 100 MM

03.02.0236



DISQUE ABRASIF POUR SABOTS "PHILIPSEN" DEUX CÔTÉS (GRAIN 30 ANTÉRIEUR - 10 POSTÉRIEUR) Ø 115 MM

03.02.0260



DISQUE ABRASIF POUR SABOTS STANDARD DEUX CÔTÉS (GRAIN GROSSIER) Ø 115 MM

03.02.0268



DISQUE ABRASIF POUR SABOTS "ZEC SEMIFLEX" CARBURE DE SILICIUM (GRAIN 16) Ø 115 MM

03.02.0275



DISQUE ABRASIF POUR SABOTS LAMES DE 2 MM (2 COUPES) Ø 120 MM

03.02.0243 - "3 CUT" 3 LAMES

03.02.0244 - "6 CUT" 6 LAMES



COUTEAU À SABOTS POIGNÉE EN BOIS LAME LARGE

- 03.02.0001 - DROITE
- 03.02.0002 - GAUCHE
- 03.02.0003 - DOUBLE DROITE
- 03.02.0004 - DOUBLE GAUCHE



COUTEAU À SABOTS POIGNÉE ERGONOMIQUE EN BOIS ET LAME COURBÉE MODÈLE "THE KNIFE"

- 03.02.0010 - DROITE
- 03.02.0011 - GAUCHE
- 03.02.0012 - DOUBLE



COUTEAU À SABOTS POIGNÉE EN BOIS ET LAME ÉTROITE

- 03.02.0021 - DROITE
- 03.02.0022 - GAUCHE
- 03.02.0024 - DOUBLE DROITE
- 03.02.0025 - DOUBLE GAUCHE



COUTEAU À SABOTS "AESCLAP" AVEC POIGNÉE EN BOIS ET LAME ÉTROITE

- 03.02.0015 - DROITE
- 03.02.0016 - GAUCHE
- 03.02.0017 - DOUBLE



COUTEAU À SABOTS "AESCLAP" AVEC POIGNÉE EN BOIS ET LAME LARGE

- 03.02.0026 - DROITE
- 03.02.0027 - GAUCHE
- 03.02.0028 - DOUBLE



COUTEAU À SABOTS "ICAR" AVEC POIGNÉE EN BOIS ET LAME FIXE

- 03.02.0035 - DROITE
- 03.02.0036 - GAUCHE



COUTEAU À SABOTS AVEC POIGNÉE EN BOIS ET LAME PETITE POUR OVINS

- 03.02.0051



COUTEAU PLIANT AVEC POIGNÉE EN BOIS 6 CM

- 03.02.0076



COUTEAU À SABOTS "SUPERIOR" POIGNÉE EN BOIS CLAIR LAME LARGE

- 03.02.0031 - DROITE
- 03.02.0032 - GAUCHE
- 03.02.0034 - DOUBLE DROITE



COUTEAU À SABOTS AVEC POIGNÉE EN BOIS ET LAME À ANNEAU

- 03.02.0050



COUTEAU À SABOTS AVEC POIGNÉE EN BOIS ET LAME OVALE GRANDE POUR L'INTÉRIEUR DES SABOTS

- 03.02.0052



COUTEAU À SABOTS AVEC POIGNÉE EN BOIS ET LAME OVALE PETITE POUR L'INTÉRIEUR DES SABOTS

- 03.02.0054



COUTEAU À SABOT « COLOR-PRO » LAME ÉTROITE MANCHE EN BOIS

- 03.02.0040 - DROITE
- 03.02.0041 - GAUCHE
- 03.02.0042 - DOUBLE DROITE



COUTEAU À SABOTS "SUPERIOR" AVEC POIGNÉE EN BOIS CLAIR ET LAME ÉTROITE

- 03.02.0030 - DROITE
- 03.02.0033 - GAUCHE



BROSSE POUR COUPEUX À SABOTS

- 03.02.0201



PINCE POUR TEST DES SABOTS STANDARD

- 03.02.0103



PINCE POUR TEST DES SABOTS AVEC TÊTE SEMI-CIRCULAIRE

- 03.02.0105



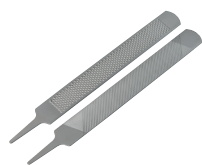
PINCE POUR TEST DES SABOTS TÊTE CIRCULAIRE

- 03.02.0109



JAUGE DE SABOTS EN MÉTAL

- 03.02.0099



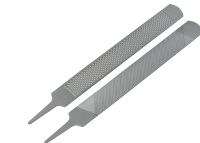
RÂPE À SABOTS (SANS POIGNÉE) 36 CM

- 03.02.0145



RÂPE À SABOTS AVEC MANCHE ROUGE 36 CM

- 03.02.0149



RÂPE À SABOTS TOME-FETEIRA SMARTCUT (SANS POIGNÉE) 36 CM

- 03.02.0161



BROSSE POUR COUPEUX À SABOTS

- 03.02.0170



COUPEUR DE SABOTS MODÈLE BALZAC

- 03.02.0104



COUPEUR DE SABOTS STYLE DICK 42 CM

- 03.02.0100



PINCE À SABOT TYPE CROCODILE NOIRE 33 CM

- 03.02.0118



PINCE À COUPE POUR SABOTS NOIRE

- 03.02.0182 - 35 CM
- 03.02.0183 - 38 CM



PINCE À COUPE POUR SABOTS À TÊTE PLATE 38 CM

- 03.02.0181



CISEAUX POUR COUPE DES SABOTS OVINS

- 03.02.0300 - NON-DENTELÉS
- 03.02.0301 - DENTELÉS



COLLE BICOMPOSANTE "PODOS" EN TUBE DOUBLE POUR FIXAGE SUPPORT SABOT (200 ML)

03.02.0402 - COLLE

03.02.0412 - CANULES (10)

03.02.0419 - APPLICATEUR



COLLE RAPIDE BICOMPOSANTE POUR SABOT « PODOs » - TUBE 200 ML

03.02.0405



COLLE BICOMPOSANTE POUR SABOT « PODOs » - TUBE 200 ML - FIXAGE BAÏONNETTE

03.02.0406



SEMELLE POUR SABOT EN BOIS - STANDARD (10 PCS)

03.02.0436



SEMELLE PETITE TP BLOCK BLEU SOUPLE 14 MM

03.02.0440



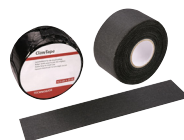
SEMELLE TP BLOCK ORANGE DURE 14 MM

03.02.0441



BÉNDAGE EN TISSU "COROTEX" AUTOCOLLANT SUR UN CÔTÉ POUR SOIN DES SABOTS - NOIR 25 M X 5 CM

03.02.0462



BÉNDAGE EN TISSU "CLAWTAPE" ADHÉSIF DOUBLE FACE EN CAOUTCHOUC NATUREL POUR SOIN DES SABOTS - NOIR 25 M X 45 MM

03.02.0464



BANDE AUTOCOLLANTE FLEXIBLE 10 CM X 4,5 M - USAGE VÉTÉRINAIRE

03.02.0481 - ROUGE

03.02.0482 - VERTE

03.02.0483 - BLEUE

03.02.0484 - BLEUE FONCÉ

03.02.0485 - NOIRE

03.02.0486 - ROSE

03.02.0487 - JAUNE



BANDE AUTOCOLLANTE FLEXIBLE AVEC PATTES 5 CM X 4,5 M - USAGE VÉTÉRINAIRE

03.02.0636 - ROSE

03.02.0639 - BLEUE

03.02.0640 - JAUNE



APPLICATEUR ANNEAUX EN CAOUTCHOUC POUR CASTRATION / COUPE QUEUE

03.03.0001



ANNEAUX EN CAOUTCHOUC POUR CASTRATION / COUPE QUEUE - ORANGE (100 PCS)

03.03.0003



EMASCULATEUR POUR OVINS ET CAPRINS STYLE BURDIZZO 23 CM

03.03.0120



PINCES DE CASTRATION POUR BOVINS QUALITÉ SUPÉRIEURE STYLE BURDIZZO 48 CM

03.03.0171

03.03.0175 - "CHIFA"



EMASCULATEUR VERBOCZY-WHITES

03.03.0201 - 23 CM

03.03.0203 - 27 CM



EMASCULATEUR REIMERS 31 CM

03.03.0212



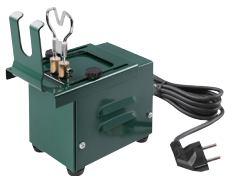
POIGNÉES POUR SCIE FIL (2)

03.04.0011



FIL D'ÉCORNAGE DANS BOITE EN PLASTIQUE 12 M

03.04.0015



COUPE QUEUE
AVEC TRANSFORMATEUR

03.05.0200



DISPOSITIF COUPE QUEUE
À CHAUD "ENGEL"

03.05.0210 - LAME STANDARD

03.05.0211 - LAME EN FORME DE V



COUPE-QUEUE À GAZ
POUR PORCS

03.05.0245



ENTRAVE CHEVILLE EN NYLON
RENFORCÉE

03.05.0272



PELLE POUR FOURRAGE EN
PLASTIQUE - 37 CM

03.05.0299



PELLE POUR FOURRAGE
EN ALUMINIUM

03.05.0301 - PETITE 27 CM

03.05.0302 - MOYENNE 32 CM

03.05.0303 - GRANDE 37 CM



AMPOULE INFRAROUGE ROUGE VERRE
RENFORCÉE (SOCLE À VISSER) 220 V

03.05.1268 - 175 W

03.05.1269 - 250 W



AMPOULE INFRAROUGE
EN CÉRAMIQUE CHAUFFANTE
SANS LUMIÈRE 220V

03.05.1287 - PLAT 250 W

03.05.1293 - CÔNE 150 W



PORTE-LAMPE POUR AMPOULE E27
INFRAROUGE AVEC CABLE 2,5 M
ET INTERRUPTEUR

03.05.1310

DIMENSIONS: Ø 21,5x32 cm
PUISSANCE MAXIMALE: 275 W
TENSION: 220 V
FRÉQUENCE: 50 Hz
PIED DE LAMPE: E27



COUVERTURE POUR VEAUX EN PU
ANATOMIQUE - 72 CM

03.05.1940



COUVERTURE POUR VEAUX EN
RISTPP600D ANATOMIQUE - 72 CM

03.05.1942



PINCES COUPE-DENTS POUR PORCS
13 CM

03.05.0001



LIME À DENTS DE CHEVAUX
AVEC ÉPÉE MOBILE

03.07.0110



SEL À LÉCHER NATUREL DE
L'HIMALAYA POUR LES ANIMAUX

13.01.0100



CISEAUX DE TONTE 29 CM POIGNÉE NOIRE -
LAME 14,5 CM

03.06.0174



CISEAUX DE TONTE 29 CM
POIGNÉE ROUGE

03.06.0175 - 29 CM LAME 14,5 CM

03.06.0176 - 34 CM LAME 16,5 CM



TONDEUSE MANUELLE
(POUR FOURROURE COURTE)

03.06.0180



ÉTRILLE EN MÉTAL RONDE À DENTS FINS
AVEC POIGNÉE EN PLASTIQUE

03.06.0402



ÉTRILLE EN MÉTAL A 8 LIGNES AVEC BROSSSE
ET POIGNÉE EN BOIS

03.06.0406



ÉTRILLE EN MÉTAL A 8 LIGNES AVEC BOUCLE
POUR LA MAIN (SANS POIGNÉE)

03.06.0407



ÉTRILLE EN PLASTIQUE OVALE BOUTS FINS
AVEC BOUCLE POUR LA MAIN RÉGLABLE

03.06.0408



ÉTRILLE EN CAOUTCHOUC OVALE
AVEC BOUCLE POUR LA MAIN

03.06.0409



BROSSE EN ALUMINIUM
POUR CRINIÈRE

03.06.0416



BROSSE POUR CHEVAUX
BROSSES DURES

03.06.0422 - 21,7X6 CM JAUNES

03.06.0423 - 24,7X6 CM BLEUES

03.06.0424 - 20X6,5 CM ROUGES



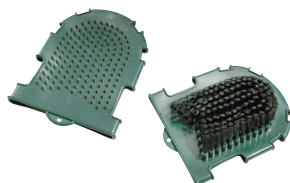
ÉTRILLE EN MÉTAL OVALE AVEC BOUCLE
POUR LA MAIN

03.06.0431



ÉTRILLE EN CAOUTCHOUC STYLE GANT DOUBLE

03.06.0432



ÉTRILLE EN CAOUTCHOUC STYLE GANT ET BROSE

03.06.0435



ÉTRILLE EN CAOUTCHOUC STYLE GANT AVEC BOULES MAGNÉTIQUES DE MASSAGE

03.06.0436



GRATTOIR DE SUEUR EN PLASTIQUE EN DEMI-LUNE AVEC BROSE

03.06.0450



GRATTOIR DE SUEUR EN MÉTAL AVEC POIGNÉE EN BOIS EN DEMI-LUNE

03.06.0453



BOL POUR TEST MAMMITE 1 LT BLEU

04.01.0001



PLATEAU POUR TEST MAMMITE BLEU - AVEC ACCROCHAGE À LA CEINTURE

04.01.0008



PLATEAU POUR TEST MAMMITE BLANCHE

04.01.0002



LIQUIDE RÉACTIF POUR TEST CMT (CALIFORNIAN MASTITIS TEST) RAIDEX - VIOLET 1 L

04.01.0075



SONDE TRAYEUSE EXTRACTRICE À DOUBLE LAME "MODÈLE DANOIS" 14 CM

04.01.0014



ÉCARTEURS PLASTIQUES JETABLES POUR MAMELLE (10 PCS)

04.01.0020



ÉCARTEURS EN LAINE LUBRIFIÉE JETABLES POUR MAMELLE (20 PCS)

04.01.0021



CATHÉTER POUR MAMELLE LUER LOCK (12 PCS)

04.01.0035 - 6 CM

04.01.0036 - 8 CM



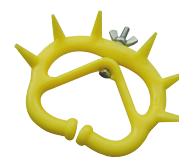
SONDE TRAYEUSE EXTRACTRICE "MODÈLE HUG" 16 CM

04.01.0012



CRÈME POUR MAMELLES "CRYOMENTHA 36" AVEC 36% MENTHE JAPONAISE - 500 ML

04.01.0502



ANTITETEUR EN PLASTIQUE RÉGLABLE AVEC BOUTS - JAUNE

04.03.0004



GOBELET TREMPEUR POUR MOUSSE VERT AVEC FILTRE

04.01.0130



GOBELET TREMPEUR ANTI-RETOUR "TECNOLATTE" VERT

04.01.0106



GOBELET TREMPEUR ANTI-RETOUR AVEC BROSE ÉCONOMISEUSE

04.01.0116



GOBELET TREMPEUR "AMBIC" ANTI-RETOUR

04.01.0113



GOBELET TREMPEUR "AMBIC MULTIFOAMER" POUR MOUSSE

04.01.0114



SEAU POUR ALLAITEMENT VEAUX
AVEC TÉTINE EN CAOUTCHOUC ROUGE,
VALVE ET CROCHET - 8 L

04.02.0001



SEAU POUR ALLAITEMENT OVINS ET CAPRINS
5 POSITIONS AVEC TÉTINES, VALVES
ET CROCHET - 8 L

04.02.0070



SEAU POUR ALLAITEMENT VEAUX
À ACCROCHER AVEC TÉTINE NOIRE,
SANS VALVE - 4 L

04.02.0016



SEAU POUR VEAUX SANS VALVE
À ACCROCHER AVEC TÉTINE NOIRE
À DEUX SORTIES - 3 L

04.02.0018



ABREUVOIR MULTIBIBERON (5 VEAUX)
AVEC TÉTINES À 2 SORTIES SANS VALVE

04.02.0026



ABREUVOIR MULTIBIBERON (3 VEAUX)
AVEC TÉTINES À 2 SORTIES SANS VALVE

04.02.0025



BIBERON VEAUX AVEC VALVE ET TÉTINE
À DEUX SORTIES (OUVERTURE 70 MM)

04.02.0197 - 2,5 L

04.02.0198 - 4 L



BIBERON VEAUX AVEC VALVE ET SONDE POUR
ALIMENTATION FORCÉE (OUVERTURE 70 MM)

04.02.0385 - 2,5 L

04.02.0386 - 4 L



BIBERON VEAUX 2,5 L
POIGNÉE ROUGE

04.02.0207



BIBERON POUR ALIMENTATION FORCÉE
DES VEAUX 4 L AVEC TUBE EN MÉTAL (DUR)
ET TUBE EN PLASTIQUE (SOUPLE)

04.02.0382



BIBERON VEAUX 2,5 L AVEC VALVE ET TÉTINE
ROUGE (COL ÉTROIT)

04.02.0352



BIBERON VEAUX 2,5 L AVEC VALVE ET SONDE
POUR ALIMENTATION FORCÉE (COL ÉTROIT)

04.02.0350



BIBERON OVINS ET CAPRINS
1 L

04.02.0206



TÉTINE POUR BIBERON OVINS ET CAPRINS
AVEC ÉCROU EN PET (5 PCS)

04.02.0228



SAC RÉUTILISABLE EN PLASTIQUE AVEC TUBE
FLEXIBLE POUR ALIMENTATION FORCÉE - 2,5 L

04.02.0481



SAC EN ALUMINIUM POUR CONGÉLATION ET
ADMINISTRATION COLOSTRUM - 4 L (5 PCS)

04.02.0412



REFRACTOMÈTRE OPTIQUE DE POCHE BRIX
(0-32%) POUR COLOSTRUM

04.02.0523



REFRACTOMÈTRE NUMÉRIQUE DE POCHE BRIX
(0-50%) POUR COLOSTRUM

04.02.0551



GRIFFE À LAIT MONOTRAYON
8 L

04.04.1930



FILTRES À LAIT TISSÉS
"TECNOLATTE PREMIUM"

04.04.1031 - 60x320 MM (200 PCS)

04.04.1033 - 60x620 MM (200 PCS)

04.04.1051 - 60x320 MM (100 PCS)

04.04.1053 - 60x620 MM (100 PCS)

04.04.1056 - 60x450 MM (100 PCS)



HUILEUR UNIVERSEL POUR POMPE
À VIDE

04.04.5820



HUILEUR UNIVERSEL
POUR GPV

04.04.5822 - 1500

04.04.5823 - 500/750/1000



PULSATEUR PNEUMATIQUE TECNOLATTE P180
2 SORTIES 60/40 VERT COUVERCLE EN MÉTAL -
QUALITÉ SUPÉRIEURE

04.04.0516



PULSATEUR PNEUMATIQUE TECNOLATTE P380
2 SORTIES 60/40 ROUGE AVEC COUVERCLE
EN MÉTAL

04.04.0525



GRIFFE EN POLYSULFONES
ET ACIER 300 CC AVEC VALVE

04.04.0356



GRIFFE EN POLYSULFONES
STYLE HARMONY TF 360 CC

04.04.0357



GRIFFE EN POLYSULFONES/PLASTIQUE
150 CC AVEC VALVE

04.04.0365



PISTOLET À PRESSION EN PLASTIQUE
AVEC RÉGLAGE ET RACCORD RAPIDE

04.04.2580



PULVERISATEUR EN MÉTAL
AVEC RÉGLAGE ET FIXAGE RAPIDE

04.04.2581



PULVERISATEUR PREMIUM EN PLASTIQUE
ET MÉTAL AVEC RÉGLAGE
ET FIXAGE RAPIDE

04.04.2584



TABLIER DE TRAITE EN PVC

04.05.0010 - 115 X 100 CM

04.05.0011 - 125 X 118 CM



TABLIER DE TRAITE EN PVC AVEC POCHE
AVANT - QUALITÉ SUPÉRIEURE

04.05.0013 - 110 X 118 CM

04.05.0014 - 125 X 118 CM



TABLIER DE TRAITE "IABER" EN PU

04.05.0041 - 120 X 80 CM

04.05.0042 - 125 X 100 CM



TABLIER DE TRAITE "IABER" EN PVC
AVEC POCHE AVANT

04.05.0064 - 120 X 80 CM

04.05.0065 - 125 X 100 CM



TABLIER DE TRAITE EN PU 0,2 MM
FARMTRACK - BLEU

04.05.0081 - 109 CM

04.05.0082 - 122 CM



VESTE DE TRAITE MANCHES LONGUES
FARMTRACK EN PU IMPERMÉABLE

04.05.0122 - L

04.05.0123 - XL



VESTE DE TRAITE MANCHES LONGUES ET
CAPUCHE FARMTRACK EN PU IMPERMÉABLE

04.05.0132 - L

04.05.0133 - XL



VESTE DE TRAITE MANCHES COURTES
FARMTRACK EN PU IMPERMÉABLE

04.05.0142 - L

04.05.0143 - XL



PANTALON DE TRAITE VERT EN PU
IMPERMÉABLE FARMTRACK

04.05.0162 - L

04.05.0163 - XL



PANTALON DE TRAITE BLEU CLAIR EN PU
IMPERMÉABLE FARMTRACK

04.05.0172 - L

04.05.0173 - XL



MANCHES DE PROTECTION JETABLES
EN PE (100 PCS)

04.05.0512



MANCHES DE PROTECTION
EN OXFORD (PAIRE)

04.05.0513



MANCHES DE PROTECTION
EN PVC (PAIRE)

04.05.0514



PROTECTION ÉLASTIQUE BRAS POUR TRAITE
SOFTSHELL AVEC INSERTION POUCE (PAIRE)

04.05.0520



MANCHES DE PROTECTION "IABER"
EN PVC (PAIRE)

04.05.0522

PIÈCES DE RECHANGE DISPONIBLES

iaber
INNOVATION



PESON EN MÉTAL
AVEC CADRAN

05.01.1033 - 25 KG (± 0,1 KG)

05.01.1034 - 50 KG (± 0,2 KG)

05.01.1035 - 100 KG (± 0,5 KG)

05.01.1037 - 200 KG (± 1 KG)



PESON DYNAMOMETRIQUE
AVEC RESSORT

05.01.1103 - 50 KG (± 1 KG)

05.01.1104 - 100 KG (± 2 KG)



PESON NUMÉRIQUE NOIR AVEC ÉCRAN
RÉTROÉCLAIRÉ 50 KG
(± 0,01 KG)

05.01.1231



PESON NUMÉRIQUE
AVEC ÉCRAN RÉTROÉCLAIRÉ

05.01.1251 - 200 KG (± 0,01 KG)

05.01.1272 - 300 KG (± 0,01 KG)



PESON NUMÉRIQUE "SALTER
ELECTROSAMSON" 25 KG
(± 0,2 KG)

05.01.1302



CALF WEIGHING HARNESS FOR
PORTABLE SCALE (UP TO 80 KG)

05.01.1295



BALANCE NUMÉRIQUE DE POCHE
200 G (± 1 G)

05.01.1333



THERMOMÈTRE NUMÉRIQUE STYLE
"SPIEDO" (DE -50 °C A +300 °C)

05.01.2011



THERMOMÈTRE POUR LAIT AVEC
PROTECTION EN PLASTIQUE (DE -10 °C
A +110 °C)

05.01.2013



PLUVIOMÈTRE 30 CM EN PLASTIQUE
DURE AVEC BOUT - 120 ML

05.01.3012



GAINÉ UNIVERSELLE "BOVIGAINÉ"
POUR INSÉMINATION ARTIFICIELLE BOVINE -
FENDUE (50 PCS)

06.01.0008



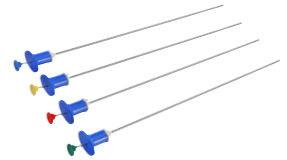
GAINÉ UNIVERSELLE "BOVIGAINÉ" POUR
INSÉMINATION ARTIFICIELLE BOVINE - NON
FENDUE (50 PCS)

06.01.0037



APPLICATEUR UNIVERSEL "QUICKLOCK ERGO"
- MODÈLE LONG

06.01.0026



APPLICATEUR UNIVERSEL "QUICKLOCK
CLASSIC" POUR INSÉMINATION
ARTIFICIELLE BOVINE

06.01.0078 - ANNEAU BLEU

06.01.0079 - ANNEAU JAUNE

06.01.0080 - ANNEAU ROUGE

06.01.0081 - ANNEAU VERT

06.01.0027 - ANNEAU BLANC



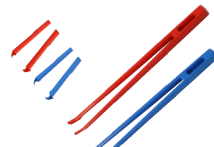
SYSTÈME DE CHAUFFAGE
POUR APPLICATEURS "QUICKLOCK
HEATER 4.0"

06.01.0095



CHEMISES SANITAIRES BOVINE
"CRYOFARM" (80 PCS)

06.02.0017



PINCE EN PLASTIQUE CITO POUR
EXTRACTION PAILLETES

06.01.0420 - 0,25 ML

06.01.0421 - 0,5 ML



COUPE-PAILLETES
"MINICUTTER"

06.01.0405



COUPE-PAILLETES
"CITO"

06.01.0406



COUPE-PAILLETES
EN PLASTIQUE

06.01.0404



DÉCONGÉLATEUR CITO 12-220V

06.01.0735



PATCH POUR DÉTECTION DE CHALEUR
CHEZ LES BOVINS "BOVIFLAG" (50 PCS)

06.01.0552 - ROUGE

06.01.0553 - JAUNE

06.01.0554 - VERT

06.01.0555 - VIOLET

06.01.0556 - BLEU



MARQUEUR EN CARTON POUR
DÉTECTION DE CHALEUR 57 G (10)

06.01.0511 - ROUGE

06.01.0512 - VERT

06.01.0513 - BLEU

06.01.0514 - ORANGE



TEINTE LIQUIDE À L'EAU POUR
DÉTECTION DE CHALEUR CHEZ LES
BOVINS "BOVIPAINT"

06.01.0542 - ROUGE

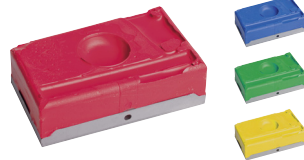
06.01.0543 - JAUNE

06.01.0544 - VERT



HARNAIS MARQUEUR PORCS ET OVINS EN NYLON (BLOC MARQUEUR NON FOURNI)

06.03.0501



BLOC MARQUEUR POUR HARNAIS "RAIDEX"

06.03.0510 - ROUGE

06.03.0511 - BLEU

06.03.0512 - VERT

06.03.0513 - JAUNE

06.03.0514 - ORANGE

06.03.0515 - NOIR



PINCE D'ALLIS 25 CM

06.03.0011



SPÉCULUM VAGINAL 20 CM

06.03.0012



GANTS VÉTÉRINAIRES ORANGE SOFTGLOVE (100 PCS)

06.04.0100



GANTS VÉTÉRINAIRES NECK (50 PCS)

06.04.0102



GANTS VÉTÉRINAIRES AVEC PROTECTION ÉPAULE GLOVETOP (50 PCS)

06.04.0202



GANTS VÉTÉRINAIRES AVEC ÉLASTIQUE GLOVELAST (50 PCS)

06.04.0203



GANTS VÉTÉRINAIRES "GLOVEBAND" 90 CM AVEC LACET POUR FIXAGE (100 PCS)

06.04.0204



GANTS VÉTÉRINAIRES "GLOVEMAX 90" (100 PCS)

06.04.1117



GANTS EN NITRILE IABER 3 MIL NON POUDRÉS (100 PCS)

06.04.1201 - S

06.04.1202 - M

06.04.1203 - L

06.04.1204 - XL



GANTS EN NITRILE IABER 4 MIL NON POUDRÉS (100 PCS)

06.04.1241 - S

06.04.1242 - M

06.04.1243 - L

06.04.1244 - XL

06.04.1245 - XXL



GANTS EN VINYLE "IABER" NON-POUDRÉS (100 PCS)

06.04.1301 - S

06.04.1302 - M

06.04.1303 - L

06.04.1304 - XL



SURBOTTES JETABLES AVEC ÉLASTIQUE USAGE ZOOTÉCHNIQUE

06.04.1504 - 10 PCS

06.04.1505 - 50 PCS



SURBOTTES JETABLES AVEC LACET DE FERMETURE - USAGE ZOOTÉCHNIQUE (50 PCS)

06.04.1508



BLOUSE JETABLE EN POLYÉTHYLÈNE À MANCHES LONGUES ET AVEC LACET DE FERMETURE - USAGE ZOOTÉCHNIQUE

06.04.1520

06.04.1530 - 10 PCS



BLOUSE INTÉGRALE JETABLE EN POLYÉTHYLÈNE VERTE - 135 CM USAGE ZOOTÉCHNIQUE (20 PCS)

06.04.1535



GEL POUR INSÉMINATION "RAIDEX" - 1 L

06.04.5002



GEL SPERMICIDE "RAIDEX" POUR ÉCOGRAPHIES, TESTS RECTAUX ET VAGINAUX - 1 L

06.04.5005



SUCERETTE POUR PORCELETS EN ACIER
5,5 CM X 1/2" (5 PCS)

07.01.0241 - INOX 201
07.01.0291 - INOX 304



SUCERETTE POUR PORCS EN ACIER
6,5 CM X 1/2" (5 PCS)

07.01.0243 - INOX 201
07.01.0293 - INOX 304



SUCERETTE POUR TRUIES EN ACIER
8,5 CM X 1/2" (5 PCS)

07.01.0245 - INOX 201
07.01.0295 - INOX 304



SUCERETTE POUR ABREUVOIR EN ACIER
8 MM X 1/2" (5 PCS)

07.01.0272 - INOX 201
07.01.0302 - INOX 304



SUCERETTE NÉBULISEUR EN ACIER
1/2" (5 PCS)

07.01.0276 - INOX 201
07.01.0306 - INOX 304



CORDON CHAUFFANT
AVEC THERMOSTAT

07.07.0585 - 2 M
07.07.0586 - 4 M



ABREUVOIR À SEAU POUR POULETS
EN PLASTIQUE 5,5 L

07.04.0335



ABREUVOIR MULTIPLE POUR POUSSINS
AVEC PORTE-BOUILLE

07.04.0321



ABREUVOIR POUR POULETS
EN PLASTIQUE

07.04.0322 - 1,5 L
07.04.0323 - 3 L
07.04.0324 - 5 L
07.04.0325 - 10 L



ABREUVOIR POUR POULETS EN PLASTIC
AVEC POIGNÉE, BOUCHON ET PIEDS

07.04.0327 - 5 L
07.04.0328 - 10 L
07.04.0329 - 15 L



ABREUVOIR POUR POULETS EN PLASTIC
AVEC POIGNÉE A BOUCHON ET PIEDS

07.04.0340 - 15 L



ABREUVOIR POUR POULETS EN PLASTIC
AVEC POIGNÉE, BOUCHON ET SOCLE

07.04.0341 - 24 L



MANGEOIRE POUR POULETS À TREMIE
AVEC TIGE RÉGLABLE, AILETTES ANTI-
GASPILLAGE ET PIEDS

07.04.0420 - 9 L
07.04.0421 - 20 L



MANGEOIRE À BARRE

07.04.0425 - 50x7x8 CM - POUR POUSSINS
07.04.0426 - 50x15x13 CM - POUR POULETS
07.04.0427 - 100x15x13 CM - POUR POULETS



MANGEOIRE EN PLASTIQUE POUR
POULETS "IABER AIE" AVEC POIGNÉE ET
COUVERCLE

07.06.0071 - 1,5 KG
07.06.0073 - 3 KG
07.06.0076 - 6 KG
07.06.0079 - 9 KG



ABREUVOIR POUR POULETS "ECHO"
EN PLASTIQUE AVEC POIGNÉE

07.04.0351 - 1,5 L
07.04.0352 - 3 L
07.04.0353 - 6 L



ABREUVOIR POUR POULETS "ECHO"
EN PLASTIQUE AVEC POIGNÉE ET PIEDS

07.04.0361 - 1,5 L
07.04.0364 - 8 L



MANGEOIRE POUR POULETS "ECHO"
EN PLASTIQUE AVEC POIGNÉE

07.04.0451 - 1,5 KG
07.04.0452 - 3 KG
07.04.0453 - 6 KG



MANGEOIRE POUR POULETS "ECHO"
EN PLASTIQUE AVEC POIGNÉE ET PIEDS

07.04.0464 - 5 KG



ABREUVOIR À SIPHON EN PLASTIQUE
POUR POULETS "IABER AIE" AVEC
POIGNÉE

07.06.0021 - 1,5 LT
07.06.0024 - 4 LT
07.06.0026 - 6 LT
07.06.0030 - 10 LT



ISOLATEUR À ANNEAU AVEC VIS NOIR - RENFORCÉ AVEC NOYAU EN MÉTAL - STANDARD (25 PCS)

08.04.0001



ISOLATEUR À ANNEAU AVEC VIS NOIR - RENFORCÉ AVEC NOYAU EN MÉTAL - GRAND (25 PCS)

08.04.0010



ISOLATEUR AVEC VIS POUR FIL ET BANDE ÉLECTROPLASTIQUE 4 CM (25 PCS)

08.04.0015



ISOLATEUR À "W" NOIR POUR CORDE (25 PCS)

08.04.0028



ISOLATEUR D'ANGLE NOIR POUR FIL (25 PCS)

08.04.0029



ISOLATEUR D'ANGLE BLANC POUR FIL - QUALITÉ SUPÉRIEURE (10 PCS)

08.04.0030



ISOLATEUR D'ANGLE TOURNANT POUR FIL (10 PCS)

08.04.0033



ISOLATEUR AVEC VIS POUR PORTAIL À DOUBLE ANNEAU (10 PCS)

08.04.0035



ISOLATEUR POIGNÉE AVEC CROCHET ET RESSORT INTÉRIEUR

08.04.0052



FILET POUR CLÔTURE ÉLECTRIQUE Ø 2 MM 3 X 0,16 MM FILAMENTS EN INOX

08.04.1310 - 250 M

08.04.1311 - 500 M



FILET POUR CLÔTURE ÉLECTRIQUE Ø 2 MM 6 X 0,16 MM FILAMENTS EN INOX

08.04.1320 - 250 M

08.04.1321 - 500 M



FILET POUR CLÔTURE ÉLECTRIQUE Ø 2,5 MM 3 X 0,2 MM FILAMENTS EN INOX

08.04.1330 - 250 M

08.04.1331 - 500 M



FILET POUR CLÔTURE ÉLECTRIQUE Ø 2,5 MM 6 X 0,2 MM FILAMENTS EN INOX

08.04.1340 - 250 M

08.04.1341 - 500 M



FILET POUR CLÔTURE ÉLECTRIQUE Ø 2,5 MM 2 X 0,2 MM FILAMENTS EN INOX + 1 X 0,25 MM FILAMENTS EN CUIVRE

08.04.1370 - 250 M

08.04.1371 - 500 M



BANDE POUR CLÔTURE ÉLECTRIQUE 200 M - INOX

08.04.1734 - 10 MM - 4 X 0,16 MM

08.04.1737 - 20 MM - 4 X 0,16 MM

08.04.1739 - 40 MM - 8 X 0,16 MM



POTEAU POUR CLÔTURE EN FIBRE DE VERRE AVEC BOUT EN ACIER (5 PCS)

08.04.2002 - 110 CM

08.04.2003 - 140 CM



POTEAU POUR CLÔTURE EN FIBRE DE VERRE AVEC BOUT EN PLASTIQUE DUR (5 PCS)

08.04.2005 - 110 CM



POTEAU POUR CLÔTURE EN PLASTIQUE AVEC BOUT EN ACIER (5 PCS)

08.04.2024 - 104 CM



POTEAU POUR CLÔTURE EN PLASTIQUE AVEC BOUT EN ACIER (5 PCS)

08.04.2026 - 110 CM



POTEAU POUR CLÔTURE EN PLASTIQUE AVEC BOUT EN ACIER (5 PCS)

08.04.2028 - 120 CM



TENDEUR DE FILETS ROND EN MÉTAL (10 PCS)

08.05.0200



PINCE POUR CLÔTURE POIGNÉE ROUGE (CHROME VANADIUM)

08.05.0305





Distributed by:
CRYOFARM S.r.l.
Via Snos, n. 1
12038 SAVIGLIANO (CN)
Tel. +39 0172 725727
info@cryofarm.com

www.cryofarm.com
www.iaber.it