

CATALOGUE GÉNÉRAL







ÉLEVAGE

VÉTÉINAIRE

ZOOTECNIE

iaber
INNOVATION



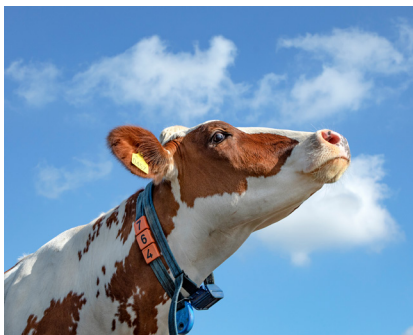
| | | |
|---|----------------------------------|--------------|
|  | 01. IDENTIFICATION | P. 5 |
|  | 02. VÉTÉRINAIRE | P. 16 |
|  | 03. ÉLEVAGE | P. 48 |
|  | 04. TRAITE ET ALLAITEMENT | P. 64 |
|  | 05. POIDS ET MESURAGE | P. 80 |
|  | 06. INSÉMINATION ART. | P. 84 |
|  | 07. ABREUVOIRS | P. 92 |
|  | 08. CLÔTURE ÉLECTRIQUE | P. 98 |



01



IDENTIFICATION





PINCE À BOUCLES "IABTAG"
STANDARD - ROUGE

01.01.1018



PINCE POUR BOUCLES "IABER" À
L'ACTION HORIZONTALE

01.01.1020



RECHANGE DÉ DE L'AIGUILLE POUR
APPLICATEUR MARQUES POUR
OREILLES

01.01.0002



AIGUILLE POUR APPLICATEUR
MARQUES POUR OREILLES "IAGTAB"
ROUGE - UNIVERSEL

01.01.0003



RECHANGE AIGUILLE POUR PINCE
POUR BOUCLE HORIZONTALE - NOIR

01.01.1003



PINCE À ENCOCHER AVEC
APPLICATION HORIZONTALE -
PERÇAGE ROND 7 MM (QUALITÉ
SUPÉRIEURE)

01.04.0144



BOUCLE POUR OVINS ET CAPRINS TIP
TOP IABER NON NUMÉROTÉE (50)

| | |
|-------------------|----------------|
| 01.01.0080 | JAUNE |
| 01.01.0081 | ORANGE |
| 01.01.0082 | BLANCHE |
| 01.01.0083 | VERTE |
| 01.01.0084 | BLEUE |
| 01.01.0085 | ROUGE |



MARQUEUR INDÉLÉBILE "ZOOFLEX
MARKER" BOUT ROND

01.01.1108



MARQUEUR "IABER-MARKER" NOIR
BOUT ROND

01.01.1006



PINCE À ENCOCHER AVEC
APPLICATION HORIZONTALE -
PERÇAGE ROND 9 MM (QUALITÉ
SUPÉRIEURE)

01.04.0143



MARQUEUR NOIR POINTE FINE

01.01.1008



LECTEUR COMPACT RFID POUR BOUCLES NUMÉRIQUES ET BOLUS "V8 BT"

01.01.4013



LECTEUR RFID POUR BOUCLES NUMÉRIQUES ET BOLUS "PETSCAN 250 BT"

01.01.4015



PLAQUETTE POUR COLLIER EN PLASTIQUE JAUNE "0" (10)

| | |
|------------|---|
| 01.01.2310 | 0 |
| 01.01.2311 | 1 |
| 01.01.2312 | 2 |
| 01.01.2313 | 3 |
| 01.01.2314 | 4 |
| 01.01.2315 | 5 |
| 01.01.2316 | 6 |
| 01.01.2317 | 7 |
| 01.01.2318 | 8 |
| 01.01.2319 | 9 |



PLAQUETTE POUR COLLIER "DUO" EN PLASTIQUE REPOSITIONNABLE (6)

| | | |
|------------|---|----------|
| 01.01.2450 | 0 | NOIRE |
| 01.01.2451 | 1 | JAUNE |
| 01.01.2452 | 2 | ORANGE |
| 01.01.2453 | 3 | ROUGE |
| 01.01.2454 | 4 | VIOLETTE |
| 01.01.2455 | 5 | BLEUE |
| 01.01.2456 | 6 | VERTE |
| 01.01.2457 | 7 | GRISE |
| 01.01.2458 | 8 | MARRON |
| 01.01.2459 | 9 | BLANCHE |



PLAQUETTE EN CAOUTCHOUC POUR BRACELET(10)

| | | |
|------------|---|----------|
| 01.01.2550 | 0 | NOIRE |
| 01.01.2551 | 1 | JAUNE |
| 01.01.2552 | 2 | ORANGE |
| 01.01.2553 | 3 | ROUGE |
| 01.01.2554 | 4 | VIOLETTE |
| 01.01.2555 | 5 | BLEUE |
| 01.01.2556 | 6 | VERTE |
| 01.01.2557 | 7 | GRISE |
| 01.01.2558 | 8 | MARRON |
| 01.01.2559 | 9 | BLANCHE |



COLLIER POUR PLAQUETTES EN NYLON AVEC BOUCLE EN PLASTIQUE 130 CM VERT/BLANC

01.01.2330



BROCHE DE RECHANGE POUR POSITIONNER LES PLAQUETTES POUR COLLIER "DUO" (12)

01.01.2463

OUTILS EN MÉTAL POUR FIXER LES PLAQUETTES COLLIER "DUO"

01.01.2464



BRACELET POUR CHIFFRES BLEU

01.01.2560



MACHINE À TATOUER EN MÉTAL
STYLE STONE 4 POSITIONS 10 MM +
4 SETS DE CHIFFRES

01.02.0011

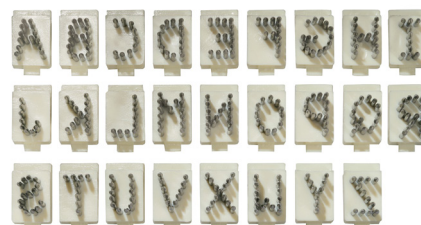


SET DE CHIFFRES (0-9) 10 MM POUR
MACHINE À TATOUER STYLE STONE
4 POSITIONS

01.02.0160

CHIFFRE SIMPLE 10 MM POUR
MACHINE À TATOUER STYLE STONE
4 POSITIONS

| | |
|-------------------|----------|
| 01.02.0402 | 0 |
| 01.02.0403 | 1 |
| 01.02.0404 | 2 |
| 01.02.0405 | 3 |
| 01.02.0406 | 4 |
| 01.02.0407 | 5 |
| 01.02.0408 | 6 |
| 01.02.0409 | 7 |
| 01.02.0410 | 8 |
| 01.02.0411 | 9 |



SET DE LETTRES (26 LETTRES A-Z) 10
MM POUR MACHINE À TATOUER
STYLE STONE 4 POSITIONS

01.02.0480

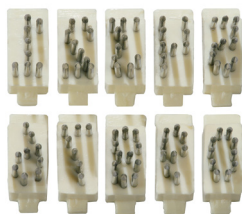
LETTRE SIMPLE 10 MM POUR
MACHINE À TATOUER STYLE STONE
4 POSITIONS

| | |
|-------------------|----------|
| 01.02.0450 | A |
| 01.02.0451 | B |
| 01.02.0452 | C |
| 01.02.0453 | D |
| 01.02.0454 | E |
| 01.02.0455 | F |
| 01.02.0456 | G |
| 01.02.0457 | H |
| 01.02.0458 | I |
| 01.02.0459 | J |
| 01.02.0460 | K |
| 01.02.0461 | L |
| 01.02.0462 | M |
| 01.02.0463 | N |
| 01.02.0464 | O |
| 01.02.0465 | P |
| 01.02.0466 | Q |
| 01.02.0467 | R |
| 01.02.0468 | S |
| 01.02.0469 | T |
| 01.02.0470 | U |
| 01.02.0471 | V |
| 01.02.0472 | W |
| 01.02.0473 | X |
| 01.02.0474 | Y |
| 01.02.0475 | Z |



MACHINE À TATOUER EN MÉTAL
STYLE STONE 5 POSITIONS 8 MM + 5
SETS DE CHIFFRES

01.02.0015



SET DE CHIFFRES (0-9) 8 MM POUR
MACHINE À TATOUER STYLE STONE
5 POSITIONS

01.02.0610

CHIFFRE SIMPLE 8 MM POUR
MACHINE À TATOUER STYLE STONE
5 POSITIONS

| | |
|-------------------|----------|
| 01.02.0600 | 0 |
| 01.02.0601 | 1 |
| 01.02.0602 | 2 |
| 01.02.0603 | 3 |
| 01.02.0604 | 4 |
| 01.02.0605 | 5 |
| 01.02.0606 | 6 |
| 01.02.0607 | 7 |
| 01.02.0608 | 8 |
| 01.02.0609 | 9 |



SET DE LETTRES (26 LETTRES A-Z) 8
MM POUR MACHINE À TATOUER
STYLE STONE 5 POSITIONS

01.02.0680

LETTRE SIMPLE 8 MM POUR MACHINE
À TATOUER STYLE STONE 5
POSITIONS

| | |
|-------------------|----------|
| 01.02.0650 | A |
| 01.02.0651 | B |
| 01.02.0652 | C |
| 01.02.0653 | D |
| 01.02.0654 | E |
| 01.02.0655 | F |
| 01.02.0656 | G |
| 01.02.0657 | H |
| 01.02.0658 | I |
| 01.02.0659 | J |
| 01.02.0660 | K |
| 01.02.0661 | L |
| 01.02.0662 | M |
| 01.02.0663 | N |
| 01.02.0664 | O |
| 01.02.0665 | P |
| 01.02.0666 | Q |
| 01.02.0667 | R |
| 01.02.0668 | S |
| 01.02.0669 | T |
| 01.02.0670 | U |
| 01.02.0671 | V |
| 01.02.0672 | W |
| 01.02.0673 | X |
| 01.02.0674 | Y |
| 01.02.0675 | Z |

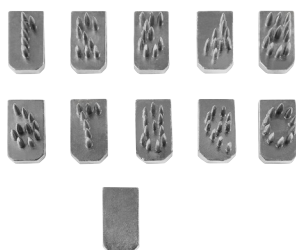


MACHINE À TATOUER EN MÉTAL
LIGNE DOUBLE 10 POSITIONS 8 MM
(SANS CHIFFRES)

01.02.0041

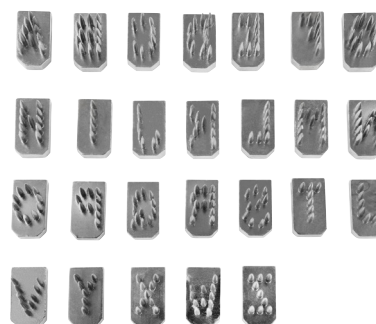
RECHANGE SUPPORT POUR
CHIFFRES MACHINE À TATOUER
LIGNE DOUBLE

01.02.0045



CHIFFRE SIMPLE 8 MM BASE EN
MÉTAL POUR MACHINE À TATOUER
LIGNE DOUBLE 10 POSITIONS - "0"

| | |
|-------------------|--------------------|
| 01.02.0700 | 0 |
| 01.02.0701 | 1 |
| 01.02.0702 | 2 |
| 01.02.0703 | 3 |
| 01.02.0704 | 4 |
| 01.02.0705 | 5 |
| 01.02.0706 | 6 |
| 01.02.0707 | 7 |
| 01.02.0708 | 8 |
| 01.02.0709 | 9 |
| 01.02.0715 | CACHET VIDE |



LETTRE SIMPLE 8 MM BASE EN MÉTAL
POUR MACHINE À TATOUER LIGNE
DOUBLE 10 POSITIONS

| | |
|-------------------|----------|
| 01.02.0750 | A |
| 01.02.0751 | B |
| 01.02.0752 | C |
| 01.02.0753 | D |
| 01.02.0754 | E |
| 01.02.0755 | F |
| 01.02.0756 | G |
| 01.02.0757 | H |
| 01.02.0758 | I |
| 01.02.0759 | J |
| 01.02.0760 | K |
| 01.02.0761 | L |
| 01.02.0762 | M |
| 01.02.0763 | N |
| 01.02.0764 | O |
| 01.02.0765 | P |
| 01.02.0766 | Q |
| 01.02.0767 | R |
| 01.02.0768 | S |
| 01.02.0769 | T |
| 01.02.0770 | U |
| 01.02.0771 | V |
| 01.02.0772 | W |
| 01.02.0773 | X |
| 01.02.0774 | Y |
| 01.02.0775 | Z |



MACHINE À TATOUER EN MÉTAL
"KETCHUM 101" 7 POSITIONS 6 MM
(SANS CHIFFRES)

01.02.0046



SET DE CHIFFRES (0-9) 6 MM
BASE EN MÉTAL POUR MACHINE
À TATOUER "KETCHUM 101" 7
POSITIONS

01.02.0910

CHIFFRE SIMPLE 6 MM BASE EN
MÉTAL POUR MACHINE À TATOUER
"KETCHUM 101" 7 POSITIONS

| | |
|-------------------|----------|
| 01.02.0900 | 0 |
| 01.02.0901 | 1 |
| 01.02.0902 | 2 |
| 01.02.0903 | 3 |
| 01.02.0904 | 4 |
| 01.02.0905 | 5 |
| 01.02.0906 | 6 |
| 01.02.0907 | 7 |
| 01.02.0908 | 8 |
| 01.02.0909 | 9 |



SET DE LETTRES (26 LETTRES A-Z) 6
MM BASE EN MÉTAL POUR MACHINE
À TATOUER "KETCHUM 101" 7
POSITIONS

01.02.0980

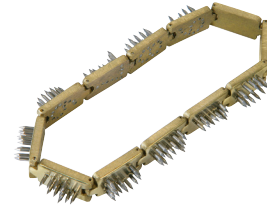
LETTRE SIMPLE 6 MM BASE EN
MÉTAL POUR MACHINE À TATOUER
"KETCHUM 101" 7 POSITIONS

| | |
|-------------------|----------|
| 01.02.0950 | A |
| 01.02.0951 | B |
| 01.02.0952 | C |
| 01.02.0953 | D |
| 01.02.0954 | E |
| 01.02.0955 | F |
| 01.02.0956 | G |
| 01.02.0957 | H |
| 01.02.0958 | I |
| 01.02.0959 | J |
| 01.02.0960 | K |
| 01.02.0961 | L |
| 01.02.0962 | M |
| 01.02.0963 | N |
| 01.02.0964 | O |
| 01.02.0965 | P |
| 01.02.0966 | Q |
| 01.02.0967 | R |
| 01.02.0968 | S |
| 01.02.0969 | T |
| 01.02.0970 | U |
| 01.02.0971 | V |
| 01.02.0972 | W |
| 01.02.0973 | X |
| 01.02.0974 | Y |
| 01.02.0975 | Z |



MACHINE À TATOUER ROTATIVE EN MÉTAL 4 POSITIONS 10 MM

| | |
|-------------------|--------------------|
| 01.02.0034 | 4 POSITIONS |
| 01.02.0035 | 5 POSITIONS |



SET DE CHIFFRES DE RECHANGE POUR MACHINE À TATOUER ROTATIVE 4 OU 5 POSITIONS 10 MM

01.02.0039



PÂTE À TATOUER RAIDEX 60 GR

| | |
|-------------------|--------------|
| 01.02.0511 | NOIRE |
| 01.02.0521 | VERTE |



PÂTE À TATOUER RAIDEX 600 GR

| | |
|-------------------|--------------|
| 01.02.0512 | NOIRE |
| 01.02.0522 | VERTE |



ENCRE À TATOUER ROLL-ON RAIDEX 80 ML

| | |
|-------------------|--------------|
| 01.02.0526 | NOIRE |
| 01.02.0527 | VERTE |



ENCRE À TATOUER SPRAY PECKER 300 ML

01.02.0514



PÂTE À TATOUER KETCHUM 140 GR VERTE

01.02.0540



PÂTE À TATOUER KETCHUM 643 GR VERTE

01.02.0542



CRAYON MARQUEUR RAIDEX 57 GR

| | |
|-------------------|---------------|
| 01.03.0001 | ROUGE |
| 01.03.0002 | VERT |
| 01.03.0003 | BLEU |
| 01.03.0004 | VIOLET |
| 01.03.0005 | NOIR |
| 01.03.0006 | ORANGE |
| 01.03.0007 | JAUNE |
| 01.03.0008 | BLANC |



CRAYON MARQUEUR ZOOMARC PLUS 68 GR

| | |
|-------------------|---------------|
| 01.03.0031 | ROUGE |
| 01.03.0032 | VERT |
| 01.03.0033 | BLEU |
| 01.03.0034 | VIOLET |
| 01.03.0035 | NOIR |
| 01.03.0036 | ORANGE |
| 01.03.0037 | JAUNE |



BOMBE À MARQUER "RAIDEX" 400 ML

| | |
|-------------------|-----------------|
| 01.03.0321 | ROUGE |
| 01.03.0322 | BLEUE |
| 01.03.0323 | VERTE |
| 01.03.0324 | VIOLETTE |
| 01.03.0325 | NOIRE |
| 01.03.0326 | ORANGE |
| 01.03.0327 | JAUNE |



BOMBE À MARQUER "RAIDEX" 500 ML

| | |
|-------------------|-----------------|
| 01.03.0341 | ROUGE |
| 01.03.0342 | BLEUE |
| 01.03.0343 | VERTE |
| 01.03.0344 | VIOLETTE |
| 01.03.0346 | ORANGE |



BOMBE À MARQUER POUR OVINS "RAIDEX" 500 ML

| | |
|-------------------|---------------|
| 01.03.0351 | ROUGE |
| 01.03.0352 | BLEUE |
| 01.03.0353 | VERTE |
| 01.03.0355 | NOIRE |
| 01.03.0356 | ORANGE |
| 01.03.0357 | JAUNE |



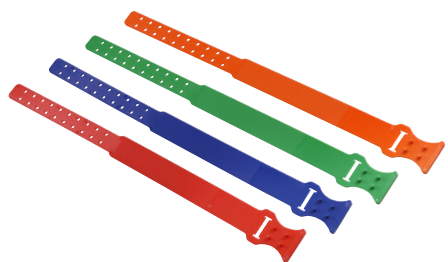
CRAYON MARQUEUR POUR VIANDE "RAIDEX" BLEU

| |
|-------------------|
| 01.03.2113 |
|-------------------|



CRAYON MARQUEUR EMBALLAGE EN CARTON POUR DÉTECTION DE L'OESTRUS CHEZ LES BOVINS 57 G - (10)

| | |
|-------------------|---------------|
| 06.01.0511 | ROUGE |
| 06.01.0512 | VERT |
| 06.01.0513 | BLEU |
| 06.01.0516 | ORANGE |



COLLIER EN PLASTIQUE POUR OVINS
- 55 CM

| | |
|-------------------|---------------|
| 01.04.0022 | ROUGE |
| 01.04.0023 | BLEU |
| 01.04.0024 | VERT |
| 01.04.0026 | ORANGE |



COLLIER POUR OVINS RENFORCÉ EN
CUIR 25 MM - 65 CM

| | |
|-------------------|--------------|
| 01.04.0028 | BLEU |
| 01.04.0029 | VERT |
| 01.04.0030 | JAUNE |



BRACELET DE MARQUAGE EN
PLASTIQUE POUR BOVINS 36 CM IABER

| | |
|-------------------|---------------|
| 01.04.0045 | ROSE |
| 01.04.0046 | JAUNE |
| 01.04.0047 | ROUGE |
| 01.04.0048 | BLEU |
| 01.04.0049 | VERT |
| 01.04.0050 | ORANGE |



BRACELET DE MARQUAGE EN VELCRO
POUR BOVINS 37 X 5 CM IABER (5)

| | |
|-------------------|---------------|
| 01.04.0071 | JAUNE |
| 01.04.0072 | ROUGE |
| 01.04.0073 | BLEU |
| 01.04.0074 | VERT |
| 01.04.0075 | ORANGE |
| 01.04.0076 | ROSE |





PINCE À ENCOCHER 15 CM - V

01.04.0101



PINCE À ENCOCHER 15 CM - U

01.04.0102



PINCE À ENCOCHER 15 CM - M

01.04.0105



PINCE À ENCOCHER 15 CM - RECTANGULAIRE

01.04.0103



PINCE À ENCOCHER 18 CM - V

01.04.0111



PINCE À ENCOCHER 18 CM - U

01.04.0110



PINCE À ENCOCHER 15 CM - PERÇAGE ROND 7 MM

01.04.0107



PINCE À ENCOCHER 23 CM - PERÇAGE ROND 14 MM

01.04.0116



RECHANGE RESSORT POUR PINCE À ENCOCHER

01.04.0109 **15 CM (6")**

01.04.0151 **18 CM (7")**

01.04.0153 **23 CM (9")**



PINCE À ENCOCHER AVEC APPLICATION HORIZONTALE - PERÇAGE ROND 9 MM (QUALITÉ SUPÉRIEURE)

01.04.0143



PINCE À ENCOCHER AVEC APPLICATION HORIZONTALE - PERÇAGE ROND 7 MM (QUALITÉ SUPÉRIEURE)

01.04.0144

02



VÉTÉRINAIRE





SERINGUE "SMART" 5 ML
USAGE VÉTÉRIINAIRE

| | | |
|-------------------|---------------|---------------------|
| 02.01.2301 | 5 ML | TRANSPARENTE |
| 02.01.2302 | 10 ML | NOIRE |
| 02.01.2303 | 20 ML | VERTE |
| 02.01.2304 | 30 ML | BLEUE |
| 02.01.2305 | 50 ML | TRANSPARENTE |
| 02.01.2306 | 100 ML | BLEUE |



RECHANGE ÉTANCHÉITÉ SERINGUE
"SMART"

| | |
|-------------------|---------------|
| 02.01.2551 | 5 ML |
| 02.01.2552 | 10 ML |
| 02.01.2553 | 20 ML |
| 02.01.2554 | 30 ML |
| 02.01.2555 | 50 ML |
| 02.01.2556 | 100 ML |



EXTENSION FLEXIBLE "WARD" 80 CM
EN PLASTIQUE LUER-LOCK JETABLE

02.01.2613



EXTENSEUR FLEXIBLE POUR
SERINGUE LUER LOCK

02.01.2512



CANULE SERINGUE SEMI-
AUTOMATIQUE "REVOLVERMATIK"
POUR ALIMENTATION ORALE 120 CM

02.01.3050



CANULE LUER LOCK POUR
ALIMENTATION ORALE 120 CM

02.01.3158



AIGUILLE INTRA-RUMINALE LL

02.01.3256



AIGUILLE PLASTIQUE DOUBLE POUR
TRANSFERT - STÉRILE

02.04.5509



AIGUILLE PLASTIQUE DOUBLE POUR
TRANSFERT - NON STÉRILE

02.04.5510



REVOLVERMATIK

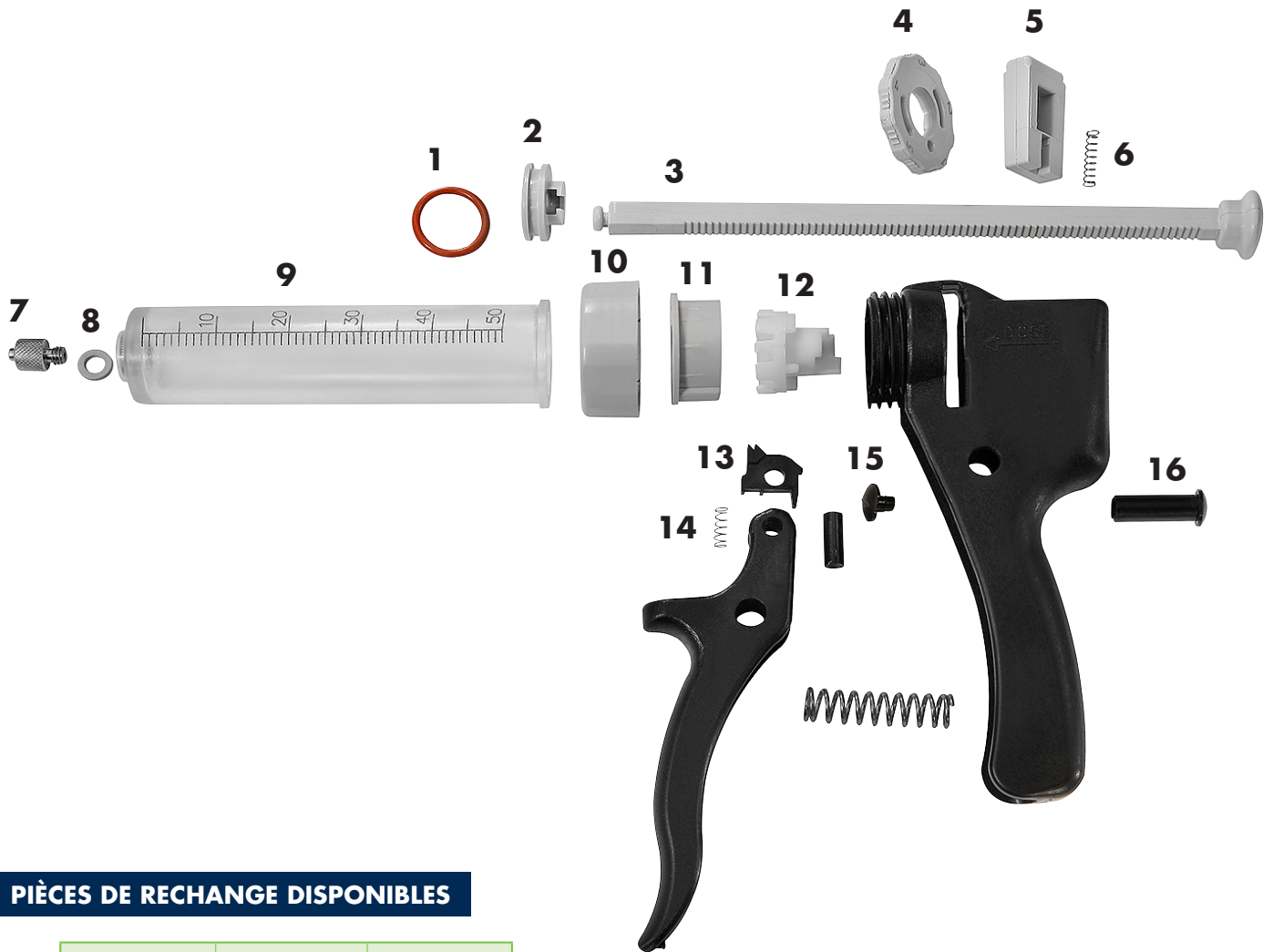


SERINGUE SEMI-AUTOMATIQUE
"REVOLVERMATIK" - USAGE VÉTÉRINAIRE

| CODE | VOLUME | DOSAGE |
|------------|--------|---------------------------------|
| 02.01.3001 | 10 ML | 0,25 - 0,5 - 0,75 - 1 - 1,25 ml |
| 02.01.3002 | 25 ML | 0,5 - 1 - 1,5 - 2 - 2,5 ml |
| 02.01.3003 | 50 ML | 1 - 2 - 3 - 4 - 5 ml |

LÉGER E FACILE À MANIER

FABRIQUÉ AVEC UN MATÉRIAU RÉSISTANT ET DURABLE



PIÈCES DE RECHANGE DISPONIBLES

| | 10 ML | 25 ML | 50 ML | |
|----|------------|------------|------------|---|
| 1 | 02.01.3511 | 02.01.3512 | 02.01.3513 | RECHANGE O-RING DU PISTON POUR SERINGUE "REVOLVERMATIK" |
| 2 | 02.01.3521 | 02.01.3522 | 02.01.3523 | RECHANGE PISTON POUR SERINGUE "REVOLVERMATIK" |
| 3 | 02.01.3553 | 02.01.3553 | 02.01.3553 | RECHANGE RÈGLE DE DOSAGE POUR SERINGUE "REVOLVERMATIK" |
| 4 | 02.01.3541 | 02.01.3542 | 02.01.3543 | RECHANGE ÉCROU DU SÉLECTEUR DE DOSE POUR SERINGUE "REVOLVERMATIK" |
| 5 | 02.01.3554 | 02.01.3554 | 02.01.3554 | RECHANGE ANTI-REFLUX POUR SERINGUE "REVOLVERMATIK" |
| 6 | 02.01.3556 | 02.01.3556 | 02.01.3556 | RESSORT DE L'ANTI-REFLUX POUR SERINGUE "REVOLVERMATIK" |
| 7 | 02.01.3550 | 02.01.3550 | 02.01.3550 | RECHANGE BOUT LUER LOCK POUR SERINGUE "REVOLVERMATIK" |
| 8 | 02.01.3551 | 02.01.3551 | 02.01.3551 | ÉTANCHÉITÉ BOUT LUER LOCK POUR SERINGUE "REVOLVERMATIK" |
| 9 | 02.01.3501 | 02.01.3502 | 02.01.3503 | RECHANGE CYLINDRE EN PLASTIQUE POUR SERINGUE SEMI-AUTOMATIQUE "REVOLVERMATIK" |
| 10 | 02.01.3531 | 02.01.3532 | 02.01.3533 | RECHANGE ÉCROU EN PLASTIQUE POUR SERINGUE "REVOLVERMATIK" |
| 11 | 02.01.3558 | 02.01.3558 | 02.01.3558 | RECHANGE PLAQUE D'ARRÊT POSTÉRIEURE DU PISTON POUR SERINGUE "REVOLVERMATIK" |
| 12 | 02.01.3557 | 02.01.3557 | 02.01.3557 | RECHANGE INTÉRIEUR DU SÉLECTEUR DE DOSE POUR SERINGUE "REVOLVERMATIK" |
| 13 | 02.01.3552 | 02.01.3552 | 02.01.3552 | RECHANGE CROCHET DE TRANSPORT + RESSORT POUR SERINGUE "REVOLVERMATIK" |
| 14 | 02.01.3555 | 02.01.3555 | 02.01.3555 | RECHANGE RESSORT DU CROCHET DE TRANSPORT POUR SERINGUE "REVOLVERMATIK" |
| 15 | 02.01.3561 | 02.01.3561 | 02.01.3561 | RECHANGE BOUCHON DE FERMETURE DE LA VIS DE LA POIGNÉE POUR SERINGUE "REVOLVERMATIK" |
| 16 | 02.01.3562 | 02.01.3562 | 02.01.3562 | RECHANGE VIS EN PLASTIQUE DE LA POIGNÉE POUR SERINGUE "REVOLVERMATIK" |
| | 02.01.3516 | 02.01.3517 | 02.01.3518 | KIT DE RECHANGE RESSORTS ET O-RINGS REVOLVERMATIK |

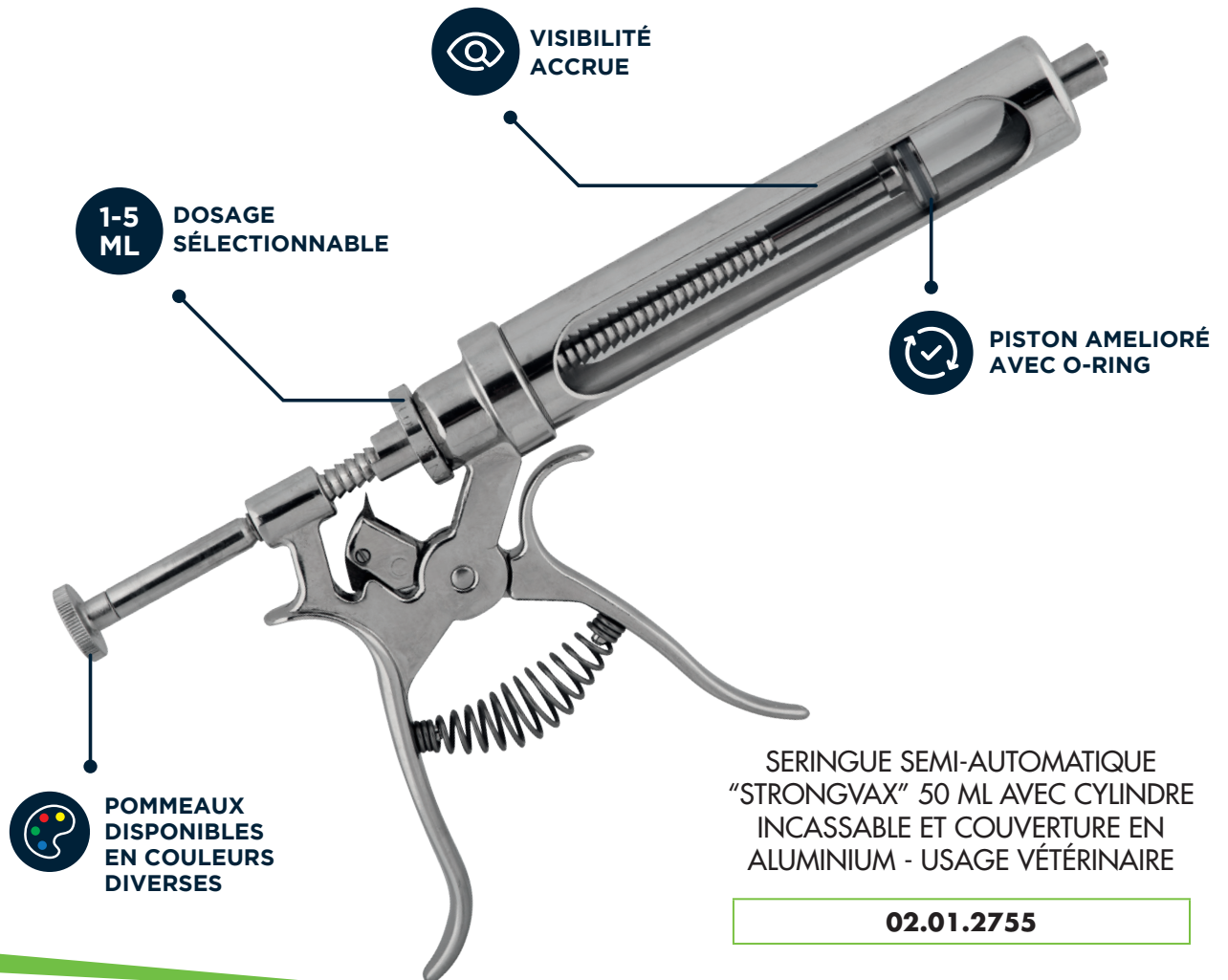
STRONGVAX 50 ML



Convient
pour bovins



Convient
pour porcins



 VISIBILITÉ
ACCRUE

**1-5
ML** DOSAGE
SÉLECTIONNABLE

 PISTON AMELIORÉ
AVEC O-RING

 POMMEAUX
DISPONIBLES
EN COULEURS
DIVERSES

SERINGUE SEMI-AUTOMATIQUE
"STRONGVAX" 50 ML AVEC CYLINDRE
INCASSABLE ET COUVERTURE EN
ALUMINIUM - USAGE VÉTÉRINAIRE

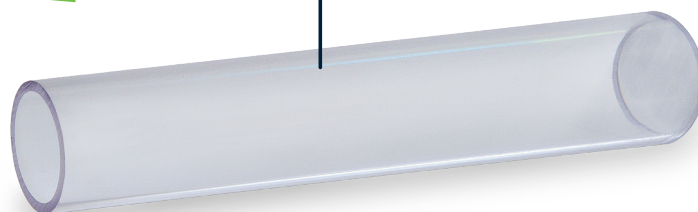
02.01.2755



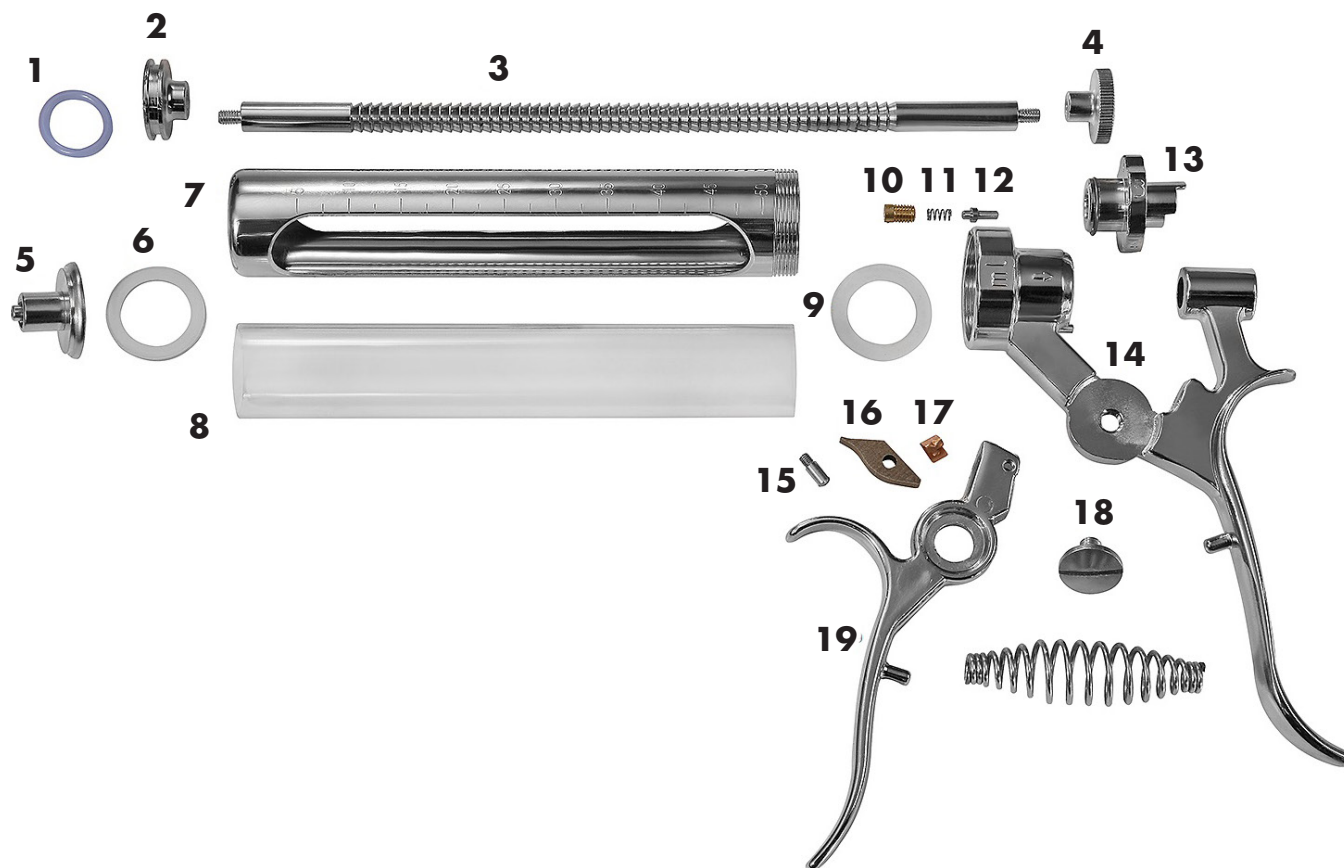
DISPONIBLE
AVEC PROLONGE



CYLINDRE EN
PLASTIQUE INCASSABLE

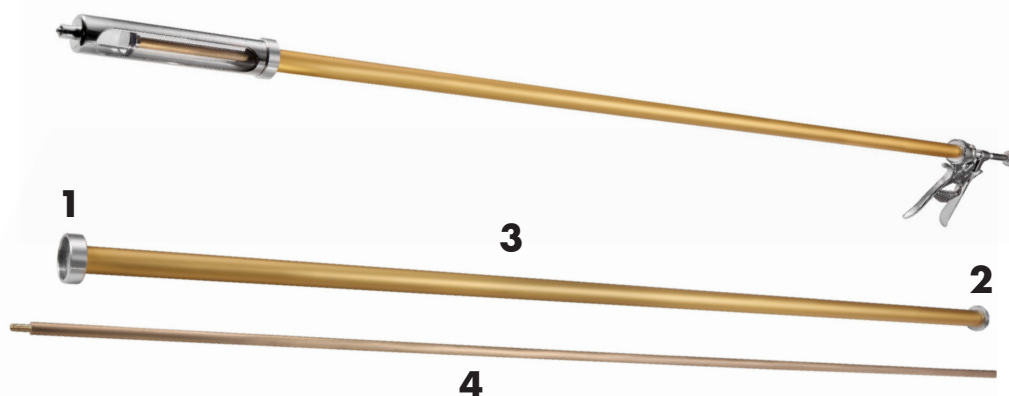


TRANSPARENT COMME LE VERRE
FORT COMME L'ACIER



PIÈCES DE RECHANGE DISPONIBLES

| | | |
|----|------------|--|
| 1 | 02.01.3512 | RECHANGE O-RING DU PISTON POUR SERINGUE "REVOLVERMATIK" ET "STRONGVAX" 50 ML |
| 2 | 02.01.2790 | RECHANGE PISTON POUR SERINGUE "STRONGVAX" 50 ML |
| 3 | 02.01.2789 | RECHANGE TIGE DENTELÉE AVEC PISTON POUR SERINGUE "STRONGVAX" 50 ML |
| 4 | 02.01.2781 | RECHANGE BOUTON DE RÉGLAGE POSTÉRIEUR DE LA TIGE POUR SERINGUE "STRONGVAX" 50 ML |
| 5 | 02.01.2782 | RECHANGE BOUT LUER LOCK POUR SERINGUE "STRONGVAX" 50 ML - COMPATIBLE "MUTO" |
| 6 | 02.01.2774 | RECHANGE ÉTANCHÉITÉ EN CAOUTCHOUC CYLINDRE-BOUT POUR SERINGUE "STRONGVAX" 50 ML |
| 7 | 02.01.2776 | RECHANGE PROTECTION EN MÉTAL DU CYLINDRE POUR SERINGUE "STRONGVAX" 50 ML |
| 8 | 02.01.8099 | CYLINDRE EN PLASTIQUE INCASSABLE POUR "STRONGVAX" 50 ML (COMPATIBLE MUTO 50 ML) |
| 9 | 02.01.2773 | RECHANGE ÉTANCHÉITÉ EN PLASTIQUE CYLINDRE-POIGNÉE POUR SERINGUE "STRONGVAX" 50 ML |
| 10 | 02.01.2783 | RECHANGE VIS DU PIVOT INTÉRIEUR DU SÉLECTEUR DE DOSE POUR SERINGUE "STRONGVAX" 50 ML |
| 11 | 02.01.2772 | RECHANGE RESSORT DU PIVOT INTÉRIEUR DU SÉLECTEUR DE DOSE POUR SERINGUE "STRONGVAX" 50 ML |
| 12 | 02.01.2769 | RECHANGE PIVOT INTÉRIEUR DU SÉLECTEUR DE DOSE POUR SERINGUE "STRONGVAX" 50 ML |
| 13 | 02.01.2786 | RECHANGE SÉLECTEUR DE DOSE POUR SERINGUE "STRONGVAX" 50 ML |
| 14 | 02.01.2784 | RECHANGE POIGNÉE POSTÉRIEURE POUR SERINGUE "STRONGVAX" 50 ML |
| 15 | 02.01.2788 | RECHANGE PIVOT À VIS DU CROCHET DE TRANSPORT POUR SERINGUE "STRONGVAX" 50 ML |
| 16 | 02.01.2785 | RECHANGE CROCHET DE TRANSPORT POUR SERINGUE "STRONGVAX" 50 ML |
| 17 | 02.01.2787 | RECHANGE RESSORT DU CROCHET DE TRANSPORT POUR SERINGUE "STRONGVAX" 50 ML |
| 18 | 02.01.2771 | RECHANGE VIS POIGNÉE POUR SERINGUE "STRONGVAX" 50 ML |
| 19 | 02.01.2770 | RECHANGE POIGNÉE ANTÉRIEURE/GÂCHETTE POUR SERINGUE "STRONGVAX" 50 ML |



| | | |
|----------|-------------------|--|
| | 02.01.2888 | EXTENSION COMPLÈTE POUR SERINGUE STRONGVAX 95 CM |
| 1 | 02.01.2881 | RACCORD EXTERNE EXTENSION - CYLINDRE POUR EXTENSION SERINGUE STRONGVAX |
| 2 | 02.01.2880 | RACCORD EXTERNE EXTENSION - POIGNÉE POUR EXTENSION SERINGUE STRONGVAX |
| 3 | 02.01.2870 | TUBE EXTERNE EN ALUMINIUM POUR EXTENSION SERINGUES STRONGVAX - MUTO - ROUX |
| 4 | 02.01.2871 | TIGE INTERNE PLEINE POUR EXTENSION STRONGVAX |



RECHANGE POMMEAU ARRIÈRE
POUR SERINGUES ROUX, MUTO,
STRONGVAX, EASYVAX

| | |
|-------------------|-------------------|
| 02.01.2801 | NOIR/ROUGE |
| 02.01.2802 | NOIR/VERT |
| 02.01.2803 | NOIR/BLEU |
| 02.01.2804 | NOIR/JAUNE |



RECHANGE PROTECTION EN MÉTAL
DU CYLINDRE POUR SERINGUE
"STRONGVAX"

| | |
|-------------------|--------------|
| 02.01.2810 | BLEU |
| 02.01.2811 | ROUGE |
| 02.01.2812 | VERT |
| 02.01.2813 | JAUNE |

EASYVAX METAL



SERINGUE SEMI-AUTOMATIQUE
"EASYVAX METAL" 50 ML AVEC
POIGNÉE EN MÉTAL ET CYLINDRE EN TPX
TRANSPARENT - USAGE VÉTÉINAIRE

02.01.2836



RECHANGE ÉTANCHÉITÉ LUER
LOCK ET PISTON POUR SERINGUE
"EASYVAX METAL"

02.01.2845



RECHANGE RESSORT DE LA
POIGNÉE POUR SERINGUE
"EASYVAX METAL"

02.01.2846



RECHANGE VIS DE LA POIGNÉE
POUR SERINGUE "EASYVAX METAL"

02.01.2847



RECHANGE CYLINDRE
EN PLASTIQUE TPX POUR
SERINGUE "EASYVAX METAL"

02.01.2848



RECHANGE BOUT LUER LOCK
POUR SERINGUE "EASYVAX
METAL"

02.01.2849



KIT PIVOT + RESSORT +
CROCHET DE TRANSPORT POUR
SERINGUE "EASYVAX METAL"

02.01.2855



RECHANGE POMMEAU ARRIÈRE
POUR COMPRESSION PISTON
POUR SERINGUE "EASYVAX
METAL"

02.01.2856

HAUPTNER MUTO 50 ML



SERINGUE SEMI-AUTOMATIQUE "HAUPTNER MUTO 50 ML" LL AVEC CYLINDRE EN VERRE - USAGE VÉTÉRINAIRE

| | |
|-------------------|-------------------------|
| 02.01.2905 | EMBOUT LUER LOCK |
| 02.01.2910 | EMBOUT FILETÉ |



CYLINDRE EXTERNE AVEC OUVERTURES MAJORÉES POUR SERINGUE "HAUPTNER MUTO" - GRIS

02.01.2820



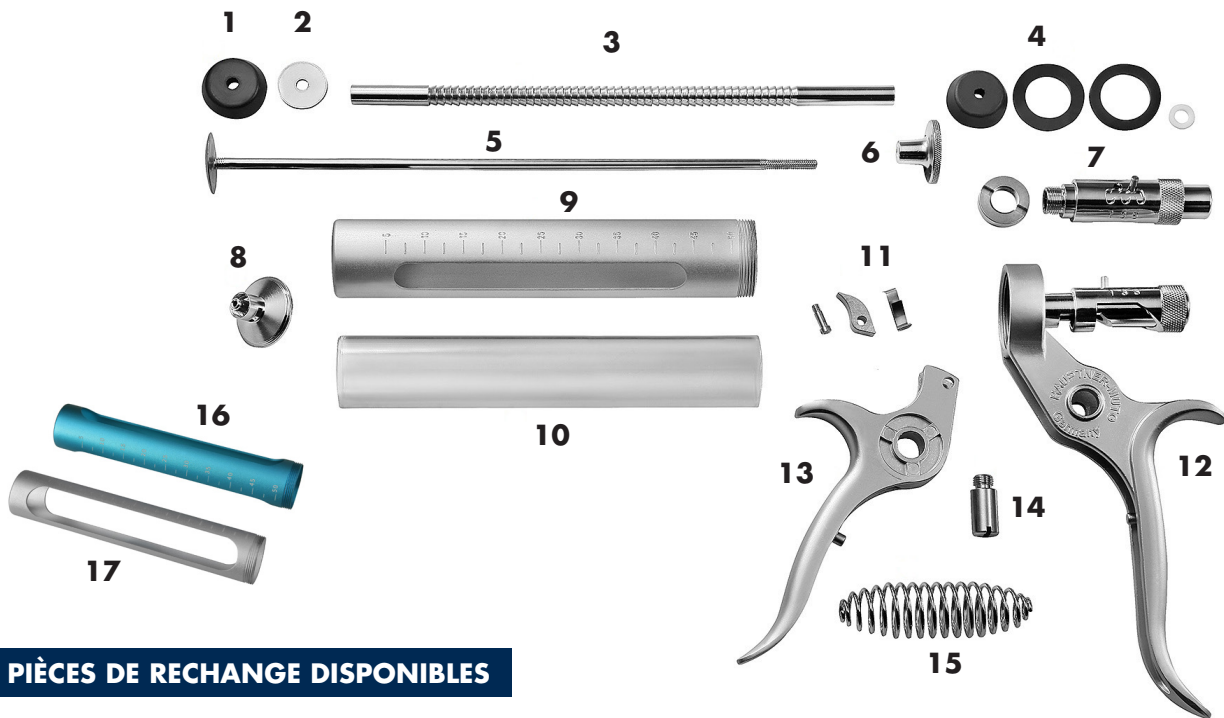
CYLINDRE EXTERNE AVEC OUVERTURES MAJORÉES POUR SERINGUE "HAUPTNER MUTO" - BLEU CLAIR

02.01.2823



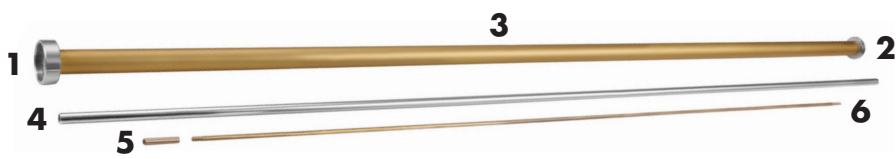
CYLINDRE EN PLASTIQUE INCASSABLE POUR "STRONGVAX" 50 ML (COMPATIBLE MUTO 50 ML)

02.01.8099



PIÈCES DE RECHANGE DISPONIBLES

| | | |
|----|------------|--|
| 1 | 02.01.2965 | ÉTANCHÉITÉ DU PISTON EN CAOUTCHOUC POUR SERINGUE "MUTO 50 ML" |
| 2 | 02.01.2976 | PLAQUE EN MÉTAL POUR LA COMPRESSION DU PISTON |
| 3 | 02.01.2974 | TIGE EXTERNE DENTELÉE DU PISTON POUR SERINGUE "MUTO 50 ML" |
| 4 | 02.01.2966 | KIT ÉTANCHÉITÉS POUR SERINGUE "MUTO 50 ML" |
| 5 | 02.01.2973 | TIGE INTERNE DU PISTON POUR SERINGUE "MUTO 50 ML" |
| 6 | 02.01.2977 | POIGNÉE ARRIÈRE À VIS POUR COMPRESSION PISTON POUR SERINGUE "MUTO 50 ML" |
| 7 | 02.01.2970 | SÉLECTEUR DE DOSES COMPLET POUR SERINGUE "MUTO 50 ML" |
| 8 | 02.01.2978 | EMBOUT AVEC CONNEXION LUER LOCK POUR SERINGUE "MUTO 50 ML" |
| 8 | 02.01.2979 | EMBOUT AVEC CONNEXION FILETÉE POUR SERINGUE "MUTO 50 ML" |
| 9 | 02.01.2969 | COUVERTURE EN MÉTAL DU CYLINDRE POUR SERINGUE "MUTO 50 ML" - ORIGINAL HAUPTNER |
| 10 | 02.01.8099 | CYLINDRE EN PLASTIQUE INCASSABLE POUR "STRONGVAX" 50 ML (COMPATIBLE MUTO 50 ML) |
| 11 | 02.01.2982 | KIT PIVOT + RESSORT + CROCHET DE TRANSPORT POUR SERINGUE "MUTO 50 ML" |
| 12 | 02.01.2980 | POIGNÉE ARRIÈRE (AVEC SÉLECTEUR DE DOSAGE) POUR SERINGUE "MUTO 50 ML" |
| 13 | 02.01.2981 | POIGNÉE AVANT/GÂCHETTE POUR SERINGUE "MUTO 50 ML" |
| 14 | 02.01.2968 | VIS JOINT POIGNÉE POUR SERINGUE "MUTO 50 ML" |
| 15 | 02.01.2967 | RESSORT POIGNÉE POUR SERINGUE "MUTO 50 ML" |
| 16 | 02.01.2823 | CYLINDRE EXTERNE AVEC OUVERTURES MAJORÉES POUR SERINGUE "HAUPTNER MUTO" - BLEU CLAIR |
| 17 | 02.01.2820 | CYLINDRE EXTERNE AVEC OUVERTURES MAJORÉES POUR SERINGUE "HAUPTNER MUTO" - GRIS |



EXTENSION COMPLÈTE 95 CM POUR SERINGUE MUTO - HAUPTNER
02.01.2890

| | | |
|---|------------|---|
| 1 | 02.01.2885 | RACCORD TUBE EXTERNE EXTENSION - CYLINDRE POUR EXTENSION SERINGUE HAUPTNER - MUTO |
| 2 | 02.01.2884 | RACCORD TUBE EXTERNE EXTENSION - POIGNÉE POUR EXTENSION SERINGUE HAUPTNER - MUTO |
| 3 | 02.01.2870 | TUBE EXTERNE EN ALUMINIUM POUR EXTENSION SERINGUES STRONGVAX - MUTO - ROUX |
| 4 | 02.01.2872 | TUBE INTERNE VIDE EN ALUMINIUM POUR EXTENSION SERINGUES MUTO - SMARTVAX - ROUX |
| 5 | 02.01.2874 | RACCORD COURT TIGE INTERNE SERINGUES MUTO - SMARTVAX - ROUX |
| 6 | 02.01.2873 | TIGE INTERNE POUR EXTENSION SERINGUES MUTO - SMARTVAX - ROUX |

SMARTVAX 50 ML



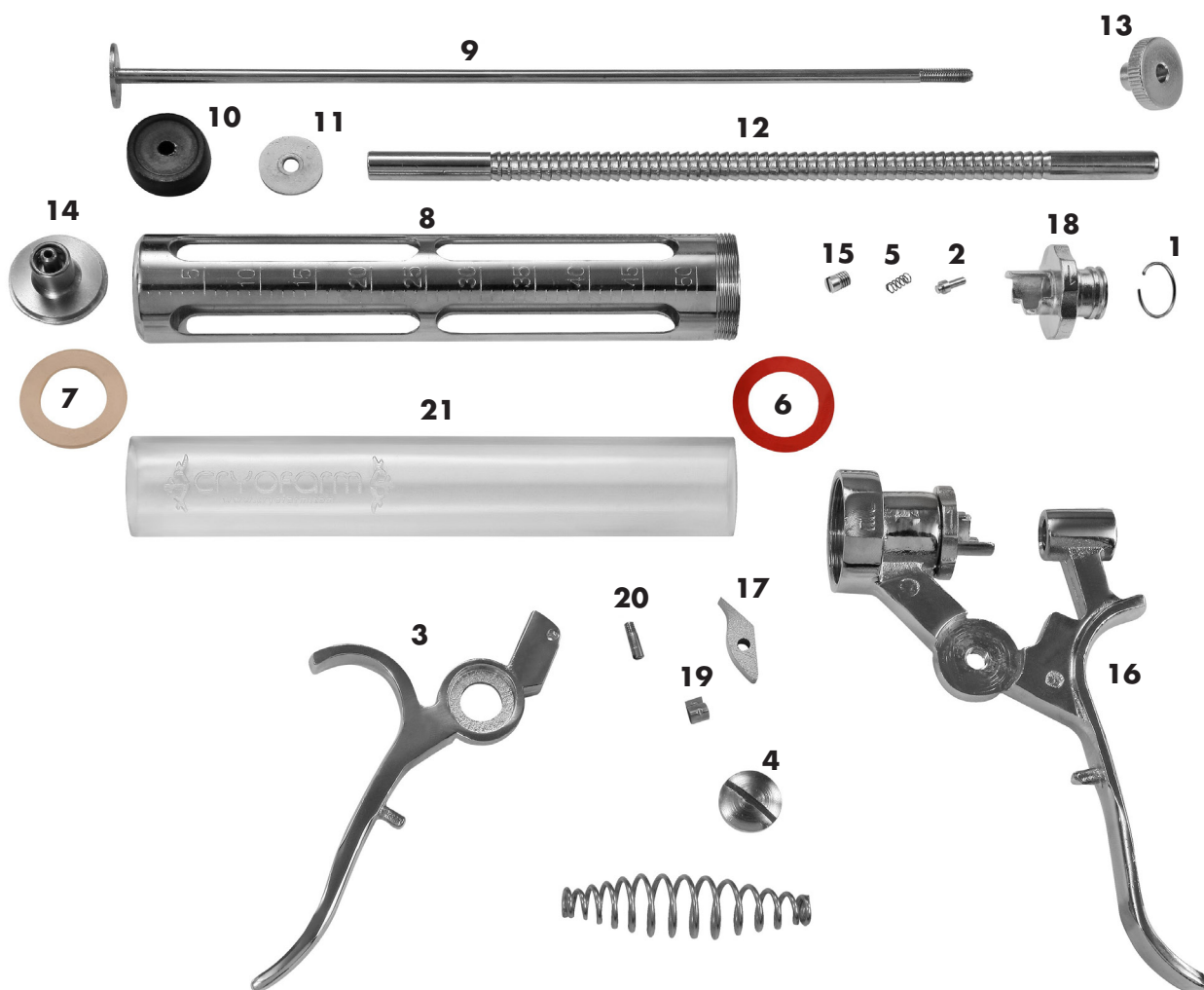
SERINGUE SEMI-AUTOMATIQUE
"SMARTVAX" 50 ML AVEC CYLINDRE
INCASSABLE - USAGE VÉTÉRINAIRE

02.01.7505



CYLINDRE EN PLASTIQUE INCASSABLE
POUR "SMARTVAX" 50 ML (COMPATIBLE
ROUX 50 ML)

02.01.7760



PIÈCES DE RECHANGE DISPONIBLES

| | | |
|-----------|-------------------|---|
| 1 | 02.01.7718 | RECHANGE BAGUE EN MÉTAL DU SÉLECTEUR DE DOSE POUR SERINGUE "SMARTVAX" 50 ML |
| 2 | 02.01.7719 | RECHANGE PIVOT DU SÉLECTEUR DE DOSE POUR SERINGUE "SMARTVAX" 50 ML |
| 3 | 02.01.7720 | RECHANGE POIGNÉE ANTÉRIEURE/GÂCHETTE POUR SERINGUE "SMARTVAX" 50 ML |
| 4 | 02.01.7721 | RECHANGE VIS POIGNÉE POUR SERINGUE "SMARTVAX" 50 ML |
| 5 | 02.01.7722 | RECHANGE RESSORT DE DOSE POUR SERINGUE "SMARTVAX" 50 ML |
| 6 | 02.01.7723 | RECHANGE ÉTANCHÉITÉ EN PLASTIQUE CYLINDRE-POIGNÉE POUR SERINGUE "SMARTVAX" 50 ML |
| 7 | 02.01.7725 | RECHANGE ÉTANCHÉITÉ EN CAOUTCHOUC CYLINDRE-BOUT POUR SERINGUE "SMARTVAX" 50 ML |
| 8 | 02.01.7727 | RECHANGE COUVERTURE EN MÉTAL DU CYLINDRE POUR SERINGUE "SMARTVAX" 50 ML |
| 9 | 02.01.7728 | RECHANGE TIGE INTERNE DU PISTON POUR SERINGUE "SMARTVAX" 50 ML |
| 10 | 02.01.7730 | RECHANGE ÉTANCHÉITÉ DU PISTON EN CAOUTCHOUC POUR SERINGUE "SMARTVAX" 50 ML |
| 11 | 02.01.7731 | RECHANGE PLAQUE EN MÉTAL POUR LA COMPRESSION DU PISTON POUR SERINGUE "SMARTVAX" 50 ML |
| 12 | 02.01.7732 | RECHANGE TIGE DENTELÉE AVEC PISTON POUR SERINGUE "SMARTVAX" 50 ML |
| 13 | 02.01.7733 | RECHANGE BOUTON DE RÉGLAGE POSTÉRIEUR DE LA TIGE POUR SERINGUE "SMARTVAX" 50 ML |
| 14 | 02.01.7738 | RECHANGE BOUT LUER LOCK POUR SERINGUE "SMARTVAX" 50 ML |
| 15 | 02.01.7742 | RECHANGE VIS DU PIVOT INTÉRIEUR DU SÉLECTEUR DE DOSE POUR SERINGUE "SMARTVAX" 50 ML |
| 16 | 02.01.7745 | RECHANGE POIGNÉE POSTÉRIEURE POUR SERINGUE "SMARTVAX" 50 ML |
| 17 | 02.01.7747 | RECHANGE CROCHET DE TRANSPORT POUR SERINGUE "SMARTVAX" 50 ML |
| 18 | 02.01.7749 | RECHANGE SÉLECTEUR DE DOSE POUR SERINGUE "SMARTVAX" 50 ML |
| 19 | 02.01.7751 | RECHANGE RESSORT DU CROCHET DE TRANSPORT POUR SERINGUE "SMARTVAX" 50 ML |
| 20 | 02.01.7752 | RECHANGE PIVOT À VIS DU CROCHET DE TRANSPORT POUR SERINGUE "SMARTVAX" 50 ML |
| 21 | 02.01.7760 | CILINDRO PLASTICO INFRANGIBILE PER "SMARTVAX" 50 ML (COMPATIBILE ROUX 50 ML) |

SMARTMATIK



SERINGUE AUTOMATIQUE
"SMARTMATIK" AVEC PORTE-FLACON
AVEC VALVES ÉCHANGEABLES -
USAGE VÉTÉRINAIRE

| | |
|-------------------|-------------|
| 02.01.4442 | 2 ML |
| 02.01.4445 | 5 ML |



SERINGUE AUTOMATIQUE
"SMARTMATIK" AVEC TUBE - USAGE
VÉTÉRINAIRE

| | |
|-------------------|-------------|
| 02.01.4402 | 2 ML |
| 02.01.4405 | 5 ML |



RECHANGE BOUT LUER
LOCK POUR SERINGUE
SMARTMATIK

| |
|-------------------|
| 02.01.4490 |
|-------------------|



RECHANGE CYLINDRE
POUR SMARTMATIK AVEC
PORTE-FLACON - VALVES
ÉCHANGEABLES

| | |
|-------------------|-------------|
| 02.01.4448 | 2 ML |
| 02.01.4449 | 5 ML |



RECHANGE CYLINDRE
POUR SMARTMATIK
AVEC TUBE

| | |
|-------------------|-------------|
| 02.01.4508 | 2 ML |
| 02.01.4510 | 5 ML |



RECHANGE
CONNEXION DU
TUBE POUR SERINGUE
SMARTMATIK

| |
|-------------------|
| 02.01.4517 |
|-------------------|



RECHANGE TUBE
SERINGUE SMARTMATIK
(100 CM)

| |
|-------------------|
| 02.01.3318 |
|-------------------|



CONNECTEUR SERINGUE
AUTOMATIQUE
"SMARTMATIK"

| | |
|-------------------|--------------|
| 02.01.4492 | MOYEN |
| 02.01.4493 | GRAND |



PROTECTEUR FLACON
POUR SERINGUE
AUTOMATIQUE
"SMARTMATIK"

| | |
|-------------------|---------------|
| 02.01.4499 | 100 ML |
| 02.01.4519 | 250 ML |



RECHANGE INSERT
POUR PORTE-FLACON
POUR SERINGUE
"SMARTMATIK" ET
"ROTAMATIK"

| |
|-------------------|
| 02.01.4494 |
|-------------------|



RECHANGE ÉTANCHÉITÉS
POUR SERINGUE
"SMARTMATIK" AVEC
PORTE-FLACON

| | |
|-------------------|-------------|
| 02.01.4482 | 2 ML |
| 02.01.4485 | 5 ML |



RECHANGE ÉTANCHÉITÉS
POUR SERINGUE
"SMARTMATIK" AVEC TUBE

| | |
|-------------------|-------------|
| 02.01.4514 | 2 ML |
| 02.01.4515 | 5 ML |

ROTAMATIK



SERINGUE AUTOMATIQUE AVEC
PORTE-FLACON ET REGLAGE ROTATIF
LISIBLE "ROTAMATIK"

| | |
|-------------------|-------------|
| 02.01.4642 | 2 ML |
| 02.01.4645 | 6 ML |



RECHARGE CYLINDRE DE LA
SERINGUE "ROTAMATIK" SANS
VALVES

| | |
|-------------------|-------------|
| 02.01.4657 | 2 ML |
| 02.01.4659 | 6 ML |



RECHARGE CONNEXION LUER-
LOCK DE LA SERINGUE "ROTAMATIK"

| |
|-------------------|
| 02.01.4670 |
|-------------------|



KIT DE RECHARGE ÉTANCHÉITÉS ET
RESSORTS AVANT ET HAUT DE LA
SERINGUE "ROTAMATIK"

| | |
|-------------------|-------------|
| 02.01.4647 | 2 ML |
| 02.01.4649 | 6 ML |



RECHARGE INSERT POUR PORTE-
FLACON POUR SERINGUE
"SMARTMATIK" ET "ROTAMATIK"

| |
|-------------------|
| 02.01.4494 |
|-------------------|



PROTECTEUR FLACON POUR
SERINGUE AUTOMATIQUE
"ROTAMATIK"

| | |
|-------------------|---------------|
| 02.01.4499 | 100 ML |
| 02.01.4519 | 250 ML |

SERENA



SERINGUE AUTOMATIQUE "SERENA"
AVEC PORTE-FLACON ANTÉRIEUR -
USAGE VÉTÉRINAIRE

| | |
|-------------------|---------------|
| 02.01.3330 | 0,5 ML |
| 02.01.3331 | 1 ML |
| 02.01.3332 | 2 ML |



SERINGUE AUTOMATIQUE "SERENA"
AVEC PORTE-FLACON POSTÉRIEUR
PENCHÉ 45° - USAGE VÉTÉRINAIRE

| | |
|-------------------|--------------|
| 02.01.3348 | 5 ML |
| 02.01.3344 | 12 ML |



RECHANGE TÊTE LL POUR SERINGUE
AUTOMATIQUE "SERENA"

02.01.3396



RECHANGE BOUT EN PLASTIQUE DU
PORTE-FLACON "SERENA"

02.01.3365



RECHANGE ADAPTATEUR POUR
PORTE-FLACON "SERENA"

| | |
|-------------------|--------------|
| 02.01.3366 | GRAND |
| 02.01.3367 | PETIT |



RECHANGE ÉTANCHÉITÉS-VALVES
POUR SERINGUE AUTOMATIQUE
"SERENA"

| | |
|-------------------|---------------|
| 02.01.3380 | 0,5 ML |
| 02.01.3381 | 1 ML |
| 02.01.3382 | 2 ML |
| 02.01.3383 | 5 ML |
| 02.01.3384 | 12 ML |



RECHANGE CYLINDRE SERINGUE
AUTOMATIQUE "SERENA"

| | |
|-------------------|---------------|
| 02.01.3390 | 0,5 ML |
| 02.01.3391 | 1 ML |
| 02.01.3392 | 2 ML |
| 02.01.3393 | 5 ML |
| 02.01.3394 | 12 ML |

SERENA



SERINGUE AUTOMATIQUE "SERENA"
AVEC TUBE - USAGE VÉTÉINAIRE

| | |
|-------------------|---------------|
| 02.01.3320 | 0,5 ML |
| 02.01.3321 | 1 ML |
| 02.01.3322 | 2 ML |



SERINGUE AUTOMATIQUE "SERENA"
AVEC TUBE POSTÉRIEUR - USAGE
VÉTÉINAIRE

| | |
|-------------------|--------------|
| 02.01.3323 | 5 ML |
| 02.01.3324 | 12 ML |



RECHANGE TÊTE LL POUR SERINGUE
AUTOMATIQUE "SERENA"

02.01.3396



RECHANGE TÊTE DE RACCORDEMENT
AVEC TUBE POUR SERINGUE
AUTOMATIQUE "SERENA"

02.01.3398



RECHANGE ÉTANCHÉITÉS-VALVES
POUR SERINGUE AUTOMATIQUE
"SERENA"

| | |
|-------------------|---------------|
| 02.01.3380 | 0,5 ML |
| 02.01.3381 | 1 ML |
| 02.01.3382 | 2 ML |
| 02.01.3383 | 5 ML |
| 02.01.3384 | 12 ML |



RECHANGE CYLINDRE SERINGUE
AUTOMATIQUE "SERENA"

| | |
|-------------------|---------------|
| 02.01.3390 | 0,5 ML |
| 02.01.3391 | 1 ML |
| 02.01.3392 | 2 ML |
| 02.01.3393 | 5 ML |
| 02.01.3394 | 12 ML |



RECHANGE TUBE SERINGUE SERENA
(100 CM)

02.01.3318

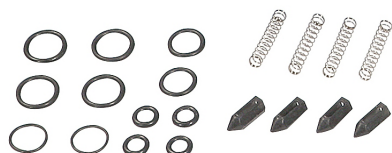
SERENA



SERINGUE AUTOMATIQUE
DOUBLE "SERENA" À RÉGLAGE
INDÉPENDANT AVEC TUBE - USAGE
VÉTÉRINAIRE

| | |
|-------------------|---------------|
| 02.01.3301 | 0,5 ML |
|-------------------|---------------|

| | |
|-------------------|-------------|
| 02.01.3304 | 2 ML |
|-------------------|-------------|



KIT RECHANGE ÉTANCHÉITÉS -
VALVES SERINGUE AUTOMATIQUE
DOUBLE "SERENA"

| | |
|-------------------|---------------|
| 02.01.3311 | 0,5 ML |
|-------------------|---------------|

| | |
|-------------------|-------------|
| 02.01.3911 | 2 ML |
|-------------------|-------------|



RECHANGE CYLINDRE POUR
SERINGUE AUTOMATIQUE DOUBLE
"SERENA"

| | |
|-------------------|---------------|
| 02.01.3314 | 0,5 ML |
|-------------------|---------------|

| | |
|-------------------|-------------|
| 02.01.3914 | 2 ML |
|-------------------|-------------|



TÊTE LL POUR SERINGUE DOUBLE
"SERENA" SORTIE DOUBLE

| | |
|-------------------|--------------------|
| 02.01.3306 | ÉCART 29 MM |
|-------------------|--------------------|

| | |
|-------------------|--------------------|
| 02.01.3307 | ÉCART 23 MM |
|-------------------|--------------------|

| | |
|-------------------|----------------------|
| 02.01.3308 | SORTIE SIMPLE |
|-------------------|----------------------|



RECHANGE TUBE SERINGUE SERENA
(100 CM)

| |
|-------------------|
| 02.01.3318 |
|-------------------|



RECHANGE TÊTE DE RACCORDEMENT
AVEC TUBE POUR SERINGUE
AUTOMATIQUE "SERENA"

| |
|-------------------|
| 02.01.3398 |
|-------------------|

VARIOLE AVIAIRE



SERINGUE "SERENA" POUR VARIOLE AVIAIRE 3 ML - USAGE VÉTÉINAIRE

02.01.3350



RECHANGES SERINGUE "SERENA" POUR VARIOLE AVIAIRE 3 ML

02.01.3351



SERINGUE "SERENA" POUR VARIOLE AVIAIRE 3 ML - USAGE VÉTÉINAIRE

02.01.3358



RECHANGE CYLINDRE SERINGUE AUTOMATIQUE "SERENA" POUR VARIOLE AVIAIRE

02.01.3353



SERINGUE DOUBLE "SMART" 5 ML POUR VARIOLE AVIAIRE USAGE VÉTÉINAIRE

02.01.4706



RECHANGE AIGUILLES ET ÉTANCHÉITÉS POUR SERINGUE "SMART" 5 ML POUR VARIOLE AVIAIRE

02.01.4720



RECHANGE CYLINDRE POUR SERINGUE "SMART" 5 ML POUR VARIOLE AVIAIRE

02.01.4721

SOCOREX



SERINGUE AUTOMATIQUE
"SOCOREX 187" AVEC TUBE -
USAGE VÉTÉRINAIRE

| | |
|-------------------|---------------|
| 02.01.3635 | 0,3 ML |
| 02.01.3600 | 0,5 ML |
| 02.01.3637 | 1 ML |



SERINGUE AUTOMATIQUE DOUBLE
"SOCOREX 287" À RÉGLAGE
INDÉPENDANT AVEC TUBE - USAGE
VÉTÉRINAIRE

| | |
|-------------------|---------------|
| 02.01.3652 | 0,5 ML |
| 02.01.3651 | 1 ML |



RECHANGE TÊTE
LL POUR SERINGUE
AUTOMATIQUE
"SOCOREX 187" ET "287"

02.01.3601



RECHANGE TÊTE DE
RACCORDEMENT AVEC
TUBE POUR SERINGUE
AUTOMATIQUE
"SOCOREX 187" ET "287"

02.01.3602



RECHANGE VIS COUVRE-
TIGE VIDE POUR
SERINGUE AUTOMATIQUE
"SOCOREX 187" ET "287"

02.01.3603



RECHANGE VIS
DE RÉGLAGE
POUR SERINGUE
AUTOMATIQUE
"SOCOREX 187" ET "287"

02.01.3604



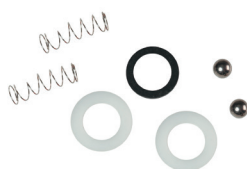
TÊTE À UN SEUL POINT
POUR SERINGUE
AUTOMATIQUE DOUBLE
"SOCOREX 287"

02.01.3650



RECHANGE RESSORT
POUR SERINGUE
AUTOMATIQUE
"SOCOREX 187" ET "287"

02.01.3608



RECHANGE ÉTANCHÉITÉ-
VALVES POUR SERINGUE
AUTOMATIQUE
"SOCOREX 187" ET "287"

| | |
|-------------------|---------------|
| 02.01.3619 | 0,3 ML |
| 02.01.3620 | 0,5 ML |
| 02.01.3621 | 1 ML |



RECHANGE
CYLINDRE EN VERRE
+ PISTON SERINGUE
AUTOMATIQUE
"SOCOREX 187" ET "287"

02.01.3605



RECHANGE
PISTON SERINGUE
AUTOMATIQUE
"SOCOREX 187"

| | |
|-------------------|---------------|
| 02.01.3626 | 0,3 ML |
| 02.01.3628 | 1 ML |



RECHANGE CYLINDRE EN
VERRE POUR SERINGUE
AUTOMATIQUE
"SOCOREX 187"

| | |
|-------------------|---------------|
| 02.01.3611 | 1 ML |
| 02.01.3616 | 0,3 ML |
| 02.01.3609 | 0,5 ML |

SOCOREX



SERINGUE AUTOMATIQUE
"SOCOREX ULTRA" AVEC TUBE -
USAGE VÉTÉINAIRE

| | |
|-------------------|---------------|
| 02.01.4801 | 0,1 ML |
| 02.01.4803 | 0,3 ML |
| 02.01.4805 | 0,5 ML |
| 02.01.4806 | 1 ML |



RECHANGE
PISTON SERINGUE
AUTOMATIQUE
"SOCOREX ULTRA"

| | |
|-------------------|---------------|
| 02.01.4861 | 0,1 ML |
| 02.01.4863 | 0,3 ML |
| 02.01.4865 | 0,5 ML |
| 02.01.4866 | 1 ML |



RECHANGE
CYLINDRE SERINGUE
AUTOMATIQUE
"SOCOREX ULTRA"

| | |
|-------------------|---------------|
| 02.01.4851 | 0,1 ML |
| 02.01.4853 | 0,3 ML |
| 02.01.4855 | 0,5 ML |
| 02.01.4856 | 1 ML |



RECHANGE ÉTANCHÉITÉES
PISTON SERINGUE
AUTOMATIQUE
"SOCOREX ULTRA" (10)

| | |
|-------------------|---------------|
| 02.01.4871 | 0,1 ML |
| 02.01.4873 | 0,3 ML |



RECHANGE VALVE ROUGE
(D'ENTRÉE) POUR CONNEXION
TUBE DE LA SERINGUE
AUTOMATIQUE "SOCOREX ULTRA"

| | |
|-------------------|---------------------|
| 02.01.4881 | 0,1 - 0,5 ML |
| 02.01.4883 | 1 ML |



RECHANGE VALVE ROUGE
(DE SORTIE) POUR TÊTE LL DE
LA SERINGUE AUTOMATIQUE
"SOCOREX ULTRA"

| | |
|-------------------|---------------------|
| 02.01.4882 | 0,1 - 0,5 ML |
| 02.01.4884 | 1 ML |



RECHANGE CONNEXION TUBE
EN PLASTIQUE POUR SERINGUE
AUTOMATIQUE "SOCOREX ULTRA"

| |
|-------------------|
| 02.01.4885 |
|-------------------|



SYSTÈME ABACUS POUR
COMPTER LES INJECTIONS POUR
SERINGUES "SOCOREX ULTRA"

| | |
|-------------------|---------------------|
| 02.01.4836 | 0,1 E 0,2 ML |
| 02.01.4837 | 0,3 E 0,5 ML |



FISHGUIDE POUR SERINGUE
"SOCOREX ULTRA"

| | |
|-------------------|--------------|
| 02.01.4831 | 15 MM |
| 02.01.4832 | 25 MM |
| 02.01.4833 | 45 MM |



RECHANGE BAGUE FISHGUIDE
POUR SERINGUE "SOCOREX
ULTRA" PETITE

| | |
|-------------------|--------------|
| 02.01.4895 | 15 MM |
| 02.01.4896 | 25 MM |
| 02.01.4897 | 45 MM |



AIGUILLES HYPODERMIQUES
VÉTÉRINAIRES JETABLES

| | | |
|------------|----------------|--------------|
| 02.03.4510 | Ø 0,45 x 12 mm | 26G x 1/2" |
| 02.03.4515 | Ø 0,5 x 16 mm | 25G x 5/8" |
| 02.03.4520 | Ø 0,6 x 25 mm | 23G x 1" |
| 02.03.4525 | Ø 0,7 x 30 mm | 22G x 1 1/4" |
| 02.03.4530 | Ø 0,7 x 40 mm | 22G x 1 1/2" |
| 02.03.4541 | Ø 0,8 x 16 mm | 21G x 5/8" |
| 02.03.4545 | Ø 0,8 x 25 mm | 21G x 1" |
| 02.03.4550 | Ø 0,8 x 40 mm | 21G x 1 1/2" |
| 02.03.4570 | Ø 1,2 x 40 mm | 18G x 1 1/2" |
| 02.03.4180 | Ø 1,8 x 40 mm | 15G x 1 1/2" |



AIGUILLES VÉTÉRINAIRES INOX BASE RONDE
LL (12)

| | | |
|------------|----------------|--------------|
| 02.14.0706 | Ø 0,7 x 06 mm | 22G x 1/4" |
| 02.14.0810 | Ø 0,8 x 10 mm | 21G x 3/8" |
| 02.14.1010 | Ø 1,0 x 10 mm | 19G x 3/8" |
| 02.14.1015 | Ø 1,0 x 15 mm | 19G x 5/8" |
| 02.14.1020 | Ø 1,0 x 20 mm | 19G x 3/4" |
| 02.14.1025 | Ø 1,0 x 25 mm | 19G x 1" |
| 02.14.1210 | Ø 1,2 x 10 mm | 18G x 3/8" |
| 02.14.1212 | Ø 1,2 x 12 mm | 18G x 1/2" |
| 02.14.1215 | Ø 1,2 x 15 mm | 18G x 5/8" |
| 02.14.1220 | Ø 1,2 x 20 mm | 18G x 3/4" |
| 02.14.1225 | Ø 1,2 x 25 mm | 18G x 1" |
| 02.14.1230 | Ø 1,2 x 30 mm | 18G x 1 1/4" |
| 02.14.1240 | Ø 1,2 x 40 mm | 18G x 1 1/2" |
| 02.14.1510 | Ø 1,5 x 10 mm | 17G x 3/8" |
| 02.14.1512 | Ø 1,5 x 12 mm | 17G x 1/2" |
| 02.14.1515 | Ø 1,5 x 15 mm | 17G x 5/8" |
| 02.14.1520 | Ø 1,5 x 20 mm | 17G x 3/4" |
| 02.14.1525 | Ø 1,5 x 25 mm | 17G x 1" |
| 02.14.1530 | Ø 1,5 x 30 mm | 17G x 1 1/4" |
| 02.14.1535 | Ø 1,5 x 35 mm | 17G x 1 3/8" |
| 02.14.1540 | Ø 1,5 x 40 mm | 17G x 1 1/2" |
| 02.14.1810 | Ø 1,8 x 10 mm | 15G x 3/8" |
| 02.14.1812 | Ø 1,8 x 12 mm | 15G x 1/2" |
| 02.14.1815 | Ø 1,8 x 15 mm | 15G x 5/8" |
| 02.14.1820 | Ø 1,8 x 20 mm | 15G x 3/4" |
| 02.14.1825 | Ø 1,8 x 25 mm | 15G x 1" |
| 02.14.1830 | -Ø 1,8 x 30 mm | 15G x 1 1/4" |
| 02.14.1840 | Ø 1,8 x 40 mm | 15G x 1 1/2" |
| 02.14.2010 | Ø 2,0 x 10 mm | 14G x 3/8" |
| 02.14.2012 | Ø 2,0 x 12 mm | 14G x 1/2" |
| 02.14.2015 | Ø 2,0 x 15 mm | 14G x 5/8" |
| 02.14.2020 | Ø 2,0 x 20 mm | 14G x 3/4" |
| 02.14.2040 | Ø 2,0 x 40 mm | 14G x 1 1/2" |
| 02.14.2225 | Ø 2,2 x 25 mm | 13G x 1" |
| 02.14.2230 | Ø 2,2 x 30 mm | 13G x 1 1/4" |
| 02.14.2240 | Ø 2,2 x 40 mm | 13G x 1 1/2" |
| 02.14.2425 | Ø 2,4 x 25 mm | 12G x 1" |
| 02.14.2430 | Ø 2,4 x 30 mm | 12G x 1 1/4" |
| 02.14.2440 | Ø 2,4 x 40 mm | 12G x 1 1/2" |

POUR POULETS



AIGUILLES VÉTÉRINAIRES INOX "IABER ECO"
BASE CARRÉE LL (12)

| | | |
|------------|-------------|------------|
| 02.05.101B | Ø 1x10 mm | 19G x 3/8" |
| 02.05.108B | Ø 0,8x10 mm | 21G x 3/8" |

POUR POISSONS



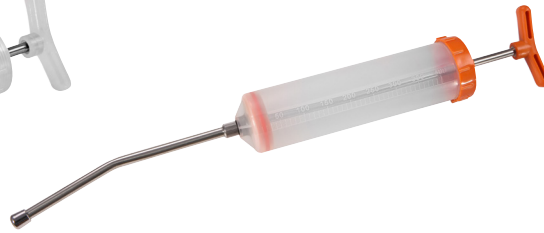
AIGUILLES VÉTÉRINAIRES INOX "IABER ECO"
BASE CARRÉE LL (12)

| | | |
|------------|-------------|------------|
| 02.05.403S | Ø 0,5x3 mm | 25G x 1/8" |
| 02.05.608S | Ø 0,6x8 mm | 23G x 1/8" |
| 02.05.713S | Ø 0,7x13 mm | 22G x 1/8" |



SERINGUE DOSEUSE "IMEX" AVEC CANULE MOYENNE - USAGE VÉTÉINAIRE

| | |
|-------------------|---------------|
| 02.01.2013 | 250 ML |
| 02.01.2016 | 400 ML |



SERINGUE DOSEUSE "IAMU" 400 ML AVEC CANULE LONGUE - USAGE VÉTÉINAIRE

| |
|-------------------|
| 02.01.2019 |
|-------------------|



SERINGUE "SMART" 100 ML AVEC CANULE ET LUER LOCK - USAGE VÉTÉINAIRE

| |
|-------------------|
| 02.01.2006 |
|-------------------|



CANULE MOYENNE POUR SERINGUE DOSEUSE "IMEX" - USAGE VÉTÉINAIRE

| |
|-------------------|
| 02.01.2043 |
|-------------------|



ÉTANCHÉITÉ SERINGUE DOSEUSE "IMEX"

| | |
|-------------------|---------------|
| 02.01.2508 | 250 ML |
| 02.01.2509 | 400 ML |



CANULE LONGUE POUR SERINGUE DOSEUSE "IAMU" 400 ML - USAGE VÉTÉINAIRE

| |
|-------------------|
| 02.01.2053 |
|-------------------|



ÉTANCHÉITÉ SERINGUE DOSEUSE "IAMU" 400 ML

| |
|-------------------|
| 02.01.2510 |
|-------------------|



CANULE LUER LOCK POUR ALIMENTATION ORALE 120X6 MM

| |
|-------------------|
| 02.01.3158 |
|-------------------|



SERINGUE DOSEUSE MANUELLE "GEMA" AVEC CANULE - USAGE VÉTÉINAIRE

| | |
|-------------------|---------------|
| 02.01.3215 | 35 ML |
| 02.01.3216 | 70 ML |
| 02.01.3217 | 200 ML |
| 02.01.3220 | 300 ML |



PISTOLET DROGUEUR MANUEL SEMIAUTOMATIQUE "GUANFU" 300 ML

| |
|-------------------|
| 02.01.3225 |
|-------------------|



RECHANGE ÉTANCHÉITÉ SERINGUE DOSEUSE MANUELLE "GEMA"

| | |
|-------------------|---------------|
| 02.01.3235 | 35 ML |
| 02.01.3236 | 70 ML |
| 02.01.3237 | 200 ML |
| 02.01.3240 | 300 ML |



CANULE SERINGUE DOSEUSE MANUELLE "GEMA"

| | | |
|-------------------|--------------|-------------------|
| 02.01.3245 | 12 CM | 35/70 ML |
| 02.01.3246 | 20 CM | 200/300 ML |



KIT PIÈCES DE RECHANGE POUR PISTOLET DROGUEUR "GUANFU" 300 ML

| |
|-------------------|
| 02.01.3242 |
|-------------------|



CANULE POUR PISTOLET DROGUEUR "GUANFU" 300 ML

| |
|-------------------|
| 02.01.3247 |
|-------------------|



SERINGUE DOSEUSE AUTOMATIQUE
"SMARTDOSE" 30 ML AVEC CANULE
POUR ALIMENTATION

02.01.4220



RECHANGE CYLINDRE
POUR SERINGUE DOSEUSE
AUTOMATIQUE "SMARTDOSE"
30 ML

02.01.4260



RECHANGE CANULE
ALIMENTATION 12 CM
POUR SERINGUE DOSEUSE
AUTOMATIQUE "SMARTDOSE"

02.01.4280



RECHANGE ÉTANCHÉTIÉS-VALVES
POUR SERINGUE DOSEUSE
AUTOMATIQUE "SMARTDOSE"
30 ML

02.01.4270



EXTENSEUR CANULE
ALIMENTATION 50 CM
À BOUT COURBÉ POUR
SERINGUE DOSEUSE
AUTOMATIQUE "SMARTDOSE"

02.01.4290



SERINGUE DOSEUSE AUTOMATIQUE "IAPLAST" 50
ML AVEC CANULE POUR ALIMENTATION ORALE

02.01.4185



RECHANGE VALVES ET O-RINGS
POUR SERINGUE DOSEUSE
"IAPLAST" 50 ML

02.01.4190



RECHANGE CYLINDRE POUR
SERINGUE DOSEUSE "IAPLAST" 50 ML

02.01.4195



CANULE EN MÉTAL AVEC
CONNECTEUR EN PLASTIQUE POUR
SERINGUE DOSEUSE "IAPLAST" 50 ML

02.01.4197



RÉSERVOIR À DOS - 2,5 ML

02.01.5103



RECHANGE BOUCHON POUR
RÉSERVOIR À DOS

02.01.5122



POIGNET POUR BISTOURI
FIXE INOX - NR. 3

02.02.0001



POIGNET POUR BISTOURI
FIXE INOX - NR. 4

02.02.0002



POIGNET POUR BISTOURI
REPLIABLE INOX - NR 4

02.02.0003



PORTE-AIGUILLES MATHIEU INOX

| | | |
|-------------------|--------------|-------------|
| 02.02.0151 | 17 CM | 6,5" |
| 02.02.0152 | 20 CM | 8" |



PINCE À DISSECTION 1X2
DENTS INOX

| | | |
|-------------------|--------------|-----------|
| 02.02.0505 | 18 CM | 7" |
| 02.02.0506 | 20 CM | 8" |



PINCE ANATOMIQUE INOX

| | | |
|-------------------|--------------|-----------|
| 02.02.0509 | 15 CM | 6" |
| 02.02.0510 | 18 CM | 7" |
| 02.02.0511 | 20 CM | 8" |



PINCE HÉMOSTATIQUE
COURBÉE KELLY INOX 18 CM

02.02.0520



PINCE HÉMOSTATIQUE
DROITE KELLY INOX 18 CM

02.02.0521



PINCE HÉMOSTATIQUE
COURBÉE KELLY KOCHER 1X2
DENTS INOX 18 CM

02.02.0530



PINCE HÉMOSTATIQUE
DROITE KELLY KOCHER 1X2
DENTS INOX 18 CM

02.02.0531



CISEAUX CHIRURGICAUX
VÉTÉRINAIRES DROITS AVEC
BOUTS POINTU/MOUSSE
INOX 18 CM

02.02.0550



CISEAUX CHIRURGICAUX
VÉTÉRINAIRES DROITS AVEC
BOUTS MOUSSE/MOUSSE
INOX 18 CM

02.02.0551



CISEAUX CHIRURGICAUX
VÉTÉRINAIRES COURBÉS AVEC BOUTS
POINTU/MOUSSE INOX 18 CM

02.02.0555



CISEAUX CHIRURGICAUX
VÉTÉRINAIRES COURBÉS AVEC BOUTS
MOUSSE/MOUSSE INOX 18 CM

02.02.0556



BOITE EN MÉTAL POUR
INSTRUMENTS CHIRURGICAUX

| | |
|-------------------|-----------------------|
| 02.02.0702 | 20 X 10 X 6 CM |
| 02.02.0703 | 20 X 10 X 2 CM |



AIGUILLE BÜHNER INOX

| | | |
|-------------------|----------------|------------|
| 02.02.0071 | 15,5 CM | 6" |
| 02.02.0072 | 20 CM | 8" |
| 02.02.0073 | 30 CM | 12" |



BANDE POUR SUTURE VAGINALE
OVINS 5 M X 4 MM (INT Ø 2,5 MM)

02.03.1350



BANDE POUR SUTURE VAGINALE
BOVINS 5 M X 7 MM (INT Ø 6,5 MM)

02.03.1351



AIGUILLE POUR PROLAXUS VAGINAL
10 CM

02.06.0081



PINCE OBSTÉTRIQUE INOX 52 CM

02.06.0210



CROCHET OBSTÉTRIQUE INOX 54
CM

02.06.0221



CROCHET POUR YEUX COURT À
BOUT MOUSSE 6,5 CM

02.06.0231



CROCHET POUR YEUX COURT À
BOUT POINTU 6,5 CM

02.06.0232



CHAINE OBSTÉTRIQUE AVEC
POIGNÉES RÉGLABLES

02.06.0300



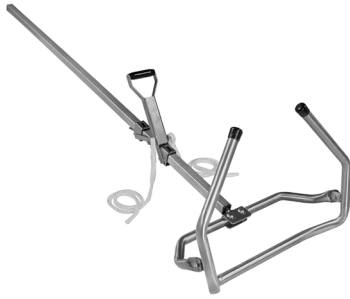
CROCHET OBSTÉTRIQUE KREY-
SCHOTTLER INOX 20 CM

02.06.0304



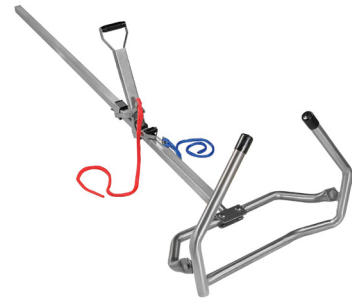
GUIDE-FIL OBSTÉTRIQUE 18 CM

02.06.0306



VÊLEUSE POUR BOVINS "VINK" -
300 KG

| | |
|-------------------|---------------|
| 02.06.0350 | 160 CM |
| 02.06.0351 | 180 CM |



VÊLEUSE POUR BOVINS "VINK A800
BAYERN" 180 CM - 500 KG

| |
|-------------------|
| 02.06.0355 |
|-------------------|



VÊLEUSE POUR BOVINS "PAK"

| |
|-------------------|
| 02.06.0320 |
|-------------------|



VÊLEUSE POUR BOVINS "MU" 180
CM - 300 KG

| |
|-------------------|
| 02.06.0371 |
|-------------------|



RECHANGE PAIRE DE CORDES POUR
VÊLEUSE "VINK"

| |
|-------------------|
| 02.06.0353 |
|-------------------|



RECHANGE PAIRE DE CORDES POUR
VÊLEUSE "VINK A800 BAYERN" -
ROUGE ET BLEUE

| |
|-------------------|
| 02.06.0358 |
|-------------------|



CORDE DE VÊLAGE À TRESSAGE
PLAT

| | |
|-------------------|---------------|
| 02.06.0430 | 125 CM |
| 02.06.0433 | 190 CM |



PAIRE DE CORDES UNIVERSELLES
POUR VÊLEUSE EN NYLON

| | | |
|-------------------|--------------|----------------|
| 02.06.0455 | 66 CM | Ø 12 MM |
| 02.06.0462 | 43 CM | Ø 12 MM |



PAIRE DE CORDES AVEC BAGUES
POUR VÊLEUSE EN COTON 55 CM
- Ø 12 MM

| |
|-------------------|
| 02.06.0460 |
|-------------------|



CORDE DE VÊLAGE SOUPLE À
TRESSAGE PLAT 130 CM

| |
|-------------------|
| 02.06.0450 |
|-------------------|



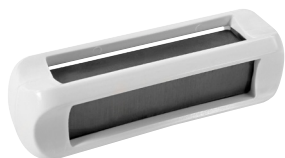
GUIDE POUSSOIR POUR AIMANTS
EN MÉTAL SANS POIGNÉE - BOUT Ø
35 MM

02.07.0011



GUIDE POUSSOIR POUR AIMANTS
EN MÉTAL AVEC POIGNÉE VERTE -
BOUT Ø 35 MM

02.07.0013



AIMANT STOMACAL POUR
RUMINANTS - FORT - EN CAGE EN
PLASTIQUE VERTE

02.07.0004 **VERT (1)**

02.07.0006 **BLANC (10)**



AIMANT STOMACAL POUR
RUMINANTS EN CAGE EN
PLASTIQUE 100 X 35 MM

02.07.0009 (10)

02.07.0010 (1)



AIMANT POUR RUMINANTS ROND
AVEC BAGUES EN CAGE EN
PLASTIQUE 100 X 35 MM

02.07.0232



AIMANT POUR RUMINANTS
"METALNEO" EN CAGE EN
PLASTIQUE 85 X 20 MM

02.07.0221



AIMANT POUR RUMINANTS ROND
AVEC BAGUES SANS CAGE EN
PLASTIQUE 80 X 18 MM

02.07.0231



AIMANT POUR RUMINANTS SANS
CAGE EN PLASTIQUE 60 X 20 MM
(12)

02.07.0235



LANCE BOLUS EN ACIER INOX
50 CM - BOUT ÉCHANGEABLE Ø
18-21-26 MM

| | |
|-------------------|-----------------------------|
| 02.07.0033 | POIGNÉE EN PLASTIQUE |
| 02.07.0034 | POIGNÉE EN MÉTAL |



BOUT POUR LANCE BOLUS

| | |
|-------------------|---------------------|
| 02.07.0040 | Ø15 X 75 MM |
| 02.07.0041 | Ø 21 X 75 MM |
| 02.07.0042 | Ø26 X 75 MM |
| 02.07.0043 | Ø26 X 110 MM |
| 02.07.0044 | Ø35 X 110 MM |



LANCE BOLUS EN MÉTAL AVEC
POIGNÉE VERTE - BOUT Ø 35 MM

02.07.0030



LANCE BOLUS EN ACIER INOX AVEC
TIGE INTÉRIEURE EN TÉFLON ET
POIGNÉE EN PLASTIQUE 50 CM -
BOUT Ø 26 MM

02.07.0035



LANCE BOLUS EN ACIER INOX AVEC
TIGE INTÉRIEURE EN TÉFLON ET
POIGNÉE EN PLASTIQUE 35 CM -
BOUT Ø 21 MM

02.07.0036



LANCE BOLUS EN PLASTIQUE SANS
POIGNÉE 30 CM -
BOUT Ø 17 X 40 MM

02.07.0025



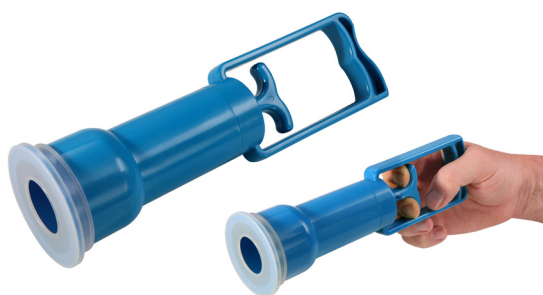
LANCE BOLUS EN PLASTIQUE SANS
POIGNÉE 38 CM -
BOUT Ø 26 X 80 MM

02.07.0026



TROARD AVEC POIGNÉE EN MÉTAL

| | |
|-------------------|--------------|
| 02.07.0051 | 12 CM |
| 02.07.0053 | 15 CM |
| 02.07.0054 | 9 CM |



RESPIRATEUR POUR PORCELETS

02.07.0110



CUTIMÈTRE AVEC ÉCRAN À
HORLOGE

02.08.0080



RESPIRATEUR POUR VEAUX STYLE
BRON

02.07.0105



RECHANGE COUVERTURE EN
SILICONE POUR RESPIRATEUR POUR
VEAUX STYLE BRON

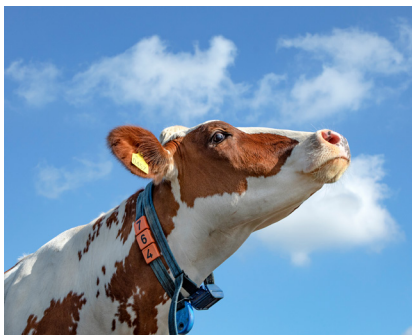
02.07.0107



03



ÉLEVAGE





PINCE POUR TAUREAUX MODÈLE HARMS AVEC BAGUE ANTÉRIEURE INOX 19 CM – 7,5"

03.01.0002



PINCE POUR TAUREAUX AVEC RESSORT ET BAGUE ANTÉRIEURE INOX 13 CM – 5"

03.01.0005



PINCE POUR TAUREAUX AVEC CHAÎNE INOX 20 CM – 8"

03.01.0008



PINCE À TENAILLE LONGUE POUR TAUREAUX 47 CM – 19"

03.01.0006



ANNEAU NASAL POUR BOVINS INOX

| | | |
|-------------------|-------------|-------------|
| 03.01.0069 | 5 CM | 2" |
| 03.01.0071 | 7 CM | 3" |
| 03.01.0072 | 6 CM | 2,5" |



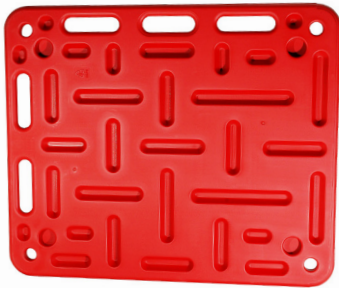
APPLICATEUR ANNEAUX NASAUX POUR BOVINS

03.01.0085



ELÉVATEUR POUR BOVINS "MU IABER" - 1000 KG

03.01.0412



PANNEAU MOBILE EN
PLASTIQUE ROUGE
POUR DIRIGER LES
PORCS

| | |
|-------------------|--------------------|
| 03.01.0155 | 94 X 76 CM |
| 03.01.0156 | 120 X 76 CM |



PANNEAU MOBILE EN
PLASTIQUE VERT POUR DIRIGER
LES PORCS 80 X 92 CM -
QUALITÉ SUPÉRIEURE

03.01.0157



FRAPPEUR COURT POUR PORCS

03.01.0144



FRAPPEUR LONG POUR PORCS

03.01.0145



DÉTENEUR POUR PORCS AVEC
POIGNÉE EN MÉTAL AUTO-
BLOQUANTE 60 CM

03.01.0100



DÉTENEUR POUR PORCS COURT
AVEC POIGNÉE ANTIDÉPARANTE

03.01.0103



DÉTENEUR POUR PORCS COURT
AVEC POIGNÉE EN PLASTIQUE NOIR

03.01.0113



AIGUILLON ÉLECTRIQUE À BOUTON
AVEC SON (PILES "C" NON
FOURNIES)

| | | |
|-------------------|---------------|------------|
| 03.01.0210 | 50 CM | 20" |
| 03.01.0220 | 70 CM | 28" |
| 03.01.0230 | 90 CM | 35" |
| 03.01.0240 | 120 CM | 47" |



AIGUILLON ÉLECTRIQUE À BOUTON
"IABER" AVEC PILE REMPLAÇABLE ET
CHARGEABLE (MICRO USB) - TIGE
FLEXIBLE 71 CM

03.01.0318

RECHANGE PILE CHARGEABLE POUR
AIGUILLON ÉLECTRIQUE "IABER"

03.01.0320



AIGUILLON ÉLECTRIQUE "A380" À
BOUTON AVEC PILE CHARGEABLE
2200 MAH - TIGE FLEXIBLE MIN.
62 CM

03.01.0375



AIGUILLON ÉLECTRIQUE À BOUTON
AVEC PILE CHARGEABLE - TIGE
FLEXIBLE (CABLE DE RECHARGE
FOURNI)

03.01.0322 **58 CM**

03.01.0323 **71 CM**



RECHANGE TIGE FLEXIBLE
POUR AIGUILLON
ÉLECTRIQUE "A380"

03.01.0380 **62 CM**

03.01.0381 **78 CM**



RECHANGE PILE
CHARGEABLE AIGUILLON
ÉLECTRIQUE "A380"
2200 MAH

03.01.0385



TIGE FLEXIBLE POUR
AIGUILLON ÉLECTRIQUE

03.01.0342 **58 CM**

03.01.0343 **71 CM**



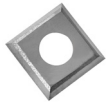
RECHANGE PILE
CHARGEABLE POUR
AIGUILLON ÉLECTRIQUE

03.01.0351



DISQUE DE PARAGE PROFESSIONNEL
"IABER" 6 LAMES (4 COUPES)
Ø 115 MM

| | |
|-------------------|------------------|
| 03.02.0232 | LAME 3 MM |
| 03.02.0233 | LAME 2 MM |



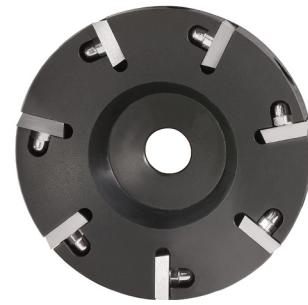
RECHANGE LAME
POUR DISQUE
DE PARAGE
PROFESSIONNEL
"IABER" (4 COUPES)

| | |
|-------------------|-------------|
| 03.02.0247 | 3 MM |
| 03.02.0248 | 2 MM |



RECHANGE VIS POUR
DISQUE DE PARAGE
PROFESSIONNEL
"IABER"

| |
|-------------------|
| 03.02.0254 |
|-------------------|



DISQUE DE PARAGE "IABER DL" 7
LAMES (2 COUPES) Ø 100 MM

| |
|-------------------|
| 03.02.0238 |
|-------------------|



SET DE 7 LAMES DE RECHANGE
POUR DISQUE DE PARAGE "IABER
DL" 2 CÔTÉS

| |
|-------------------|
| 03.02.0249 |
|-------------------|



DISQUE DE PARAGE "3CUT" 3 LAMES
DE 2 MM (2 COUPES) Ø 120 MM

| |
|-------------------|
| 03.02.0243 |
|-------------------|



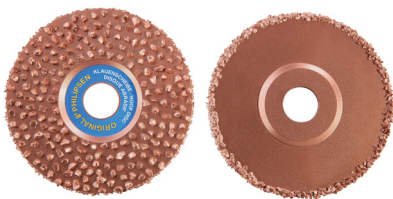
DISQUE DE PARAGE "6CUT" 6 LAMES
DE 2 MM (2 COUPES) Ø 120 MM

| |
|-------------------|
| 03.02.0244 |
|-------------------|



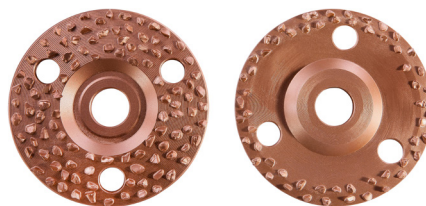
SET DE 3 LAMES ET 3 VIS POUR
DISQUE DE PARAGE 3CUT
(2 COUPES)

| |
|-------------------|
| 03.02.0246 |
|-------------------|



DISQUE ABRASIF POUR SABOTS
"PHILIPSEN" DEUX CÔTÉS (GRAIN 30
ANTÉRIEUR - 10 POSTÉRIEUR) Ø 115 MM

| |
|-------------------|
| 03.02.0260 |
|-------------------|



DISQUE ABRASIF POUR SABOTS
STANDARD DEUX CÔTÉS (GRAIN
GROSSIER) Ø 115 MM

| |
|-------------------|
| 03.02.0268 |
|-------------------|



DISQUE ABRASIF POUR SABOTS
"ZEC SEMIFLEX" CARBURE DE
SILICIUM (GRAIN 16) Ø 115 MM

| |
|-------------------|
| 03.02.0275 |
|-------------------|



SEMELLE POUR SABOT EN BOIS -
STANDARD (10)

03.02.0436



SEMELLE PETITE TP BLOCK BLEU -
SOUPLE 14 MM

03.02.0440



SEMELLE PETITE TP BLOCK ORANGE -
DURE 14 MM

03.02.0441



COLLE BICOMPOSANTE
"BLOCKBOND" EN TUBE DOUBLE
POUR FIXAGE SUPPORT SABOT
(200 ML) - F-SYSTEM

03.02.0400



COLLE BICOMPOSANTE "PODOS
WINTER" EN TUBE DOUBLE POUR
FIXAGE SUPPORT SABOT (200 ML) -
F-SYSTEM

03.02.0405



COLLE BICOMPOSANTE "PODOS
EASY LOCK" EN TUBE DOUBLE POUR
FIXAGE SUPPORT SABOT (200 ML) -
F-SYSTEM

03.02.0406



APPLICATEUR DOSEUR DE COLLE
BICOMPOSANTE EN TUBE DOUBLE
200 ML

03.02.0419



CANULES POUR APPLICATION COLLE
BICOMPOSANTE EN TUBE 200 ML
(10) - RACCORD À VIS

03.02.0412



CANULES POUR APPLICATION COLLE
BICOMPOSANTE EN TUBE 200 ML
(10) - RACCORD À BAÏONNETTE

03.02.0413

03.02.0414 - BLOCKBOND



BANDE AUTOCOLLANTE FLEXIBLE 10 CM X 4,5 M - USAGE VÉTÉRINAIRE

| | |
|-------------------|--------------------|
| 03.02.0481 | ROUGE |
| 03.02.0482 | VERTE |
| 03.02.0483 | BLEUE |
| 03.02.0484 | BLEUE FONCÉ |
| 03.02.0485 | NOIRE |
| 03.02.0486 | ROSE |
| 03.02.0487 | JAUNE |



BANDE AUTOCOLLANTE FLEXIBLE AVEC PATTES 5 CM X 4,5 M - USAGE VÉTÉRINAIRE

| | |
|-------------------|--------------|
| 03.02.0636 | ROSE |
| 03.02.0639 | BLEUE |
| 03.02.0640 | JAUNE |



BENDAGE EN TISSU "COROTEX" AUTOCOLLANT SUR UN CÔTÉ POUR SOIN DES SABOTS - NOIR 25 M X 50 CM

03.02.0462



BENDAGE EN TISSU "CLAWTAPE" ADHÉSIF DOUBLE FACE EN CAOUTCHOUC NATUREL POUR SOIN DES SABOTS - NOIR 25 M X 45 MM

03.02.0464





COUTEAU À SABOTS STANDARD
POIGNÉE EN BOIS LAME LARGE

| | |
|-------------------|------------------------|
| 03.02.0001 | DROITE |
| 03.02.0002 | GAUCHE |
| 03.02.0003 | DOUBLE - DROITE |
| 03.02.0004 | DOUBLE - GAUCHE |



COUTEAU À SABOTS "STANDARD" AVEC
POIGNÉE EN BOIS ET LAME ÉTROITE

| | |
|-------------------|------------------------|
| 03.02.0021 | DROITE |
| 03.02.0022 | GAUCHE |
| 03.02.0024 | DOUBLE - DROITE |
| 03.02.0025 | DOUBLE - GAUCHE |



COUTEAU À SABOTS AVEC POIGNÉE
ERGONOMIQUE EN BOIS ET LAME
COURBÉE MODÈLE "THE KNIFE"

| | |
|-------------------|---------------|
| 03.02.0010 | DROITE |
| 03.02.0011 | GAUCHE |
| 03.02.0012 | DOUBLE |



COUTEAU À SABOTS "SUPERIOR"
POIGNÉE EN BOIS CLAIR LAME LARGE

| | |
|-------------------|------------------------|
| 03.02.0031 | DROITE |
| 03.02.0032 | GAUCHE |
| 03.02.0034 | DOUBLE - DROITE |



COUTEAU À SABOTS "SUPERIOR"
AVEC POIGNÉE EN BOIS CLAIR ET
LAME ÉTROITE

| | |
|-------------------|---------------|
| 03.02.0030 | DROITE |
| 03.02.0033 | GAUCHE |



COUTEAU À SABOTS "COLOR-PRO"
AVEC POIGNÉE EN BOIS ET LAME
ÉTROITE

| | |
|-------------------|------------------------|
| 03.02.0040 | DROITE |
| 03.02.0041 | GAUCHE |
| 03.02.0042 | DOUBLE - DROITE |



COUTEAU À SABOTS "AESCLAP"
AVEC POIGNÉE EN BOIS ET LAME
LARGE

| | |
|-------------------|---------------|
| 03.02.0026 | DROITE |
| 03.02.0027 | GAUCHE |
| 03.02.0028 | DOUBLE |



COUTEAU À SABOTS "AESCLAP"
AVEC POIGNÉE EN BOIS ET LAME
ÉTROITE

| | |
|-------------------|---------------|
| 03.02.0015 | DROITE |
| 03.02.0016 | GAUCHE |
| 03.02.0017 | DOUBLE |



COUTEAU À SABOTS "ICAR" AVEC
POIGNÉE EN BOIS ET LAME FIXE

| | |
|-------------------|---------------|
| 03.02.0035 | DROITE |
| 03.02.0036 | GAUCHE |



COUTEAU À SABOTS AVEC
POIGNÉE EN BOIS ET LAME À
ANNEAU

| |
|-------------------|
| 03.02.0050 |
|-------------------|



COUTEAU À SABOTS AVEC
LAME OVALE GRANDE

| |
|-------------------|
| 03.02.0052 |
|-------------------|



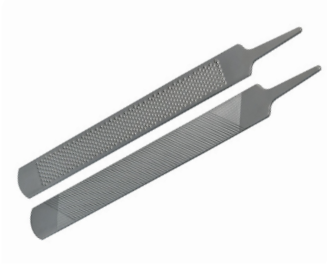
COUTEAU À SABOTS AVEC
LAME OVALE PETITE

| |
|-------------------|
| 03.02.0054 |
|-------------------|



COUTEAU PLIANT
REFERMABLE 6 CM

| |
|-------------------|
| 03.02.0076 |
|-------------------|



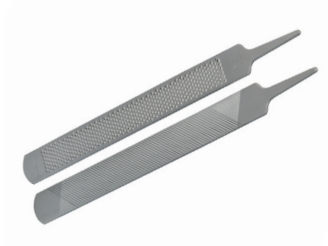
RÂPE À SABOTS (SANS POIGNÉE)
36 CM

03.02.0145



RÂPE À SABOTS AVEC POIGNÉE
ROUGE 36 CM

03.02.0149



RÂPE À SABOTS "TOMÉ FÊTEIRA -
SMARTCUT" (SANS POIGNÉE) 36 CM

03.02.0161



PINCE POUR SABOT STYLE
CROCODILE NOIRE 33 CM

03.02.0181



PINCE À COUPE POUR SABOTS À
TÊTE PLATE NOIRE

| | | |
|-------------------|--------------|------------|
| 03.02.0182 | 35 CM | 14" |
| 03.02.0183 | 38 CM | 15" |



PINCE À COUPE POUR SABOTS À
TÊTE PLATE 38 CM

03.02.0118



COUPEUR D'ONGLOTS À DOUBLE
ARTICULATION COUPE "BALZAC"

03.02.0104



COUPEUR DE SABOTS STYLE "DICK"
42 CM

03.02.0100



PINCE POUR TEST DES SABOTS
STANDARD

03.02.0103



PINCE POUR TEST DES SABOTS AVEC
BOUT SEMI-CIRCULAIRE

03.02.0105



PINCE POUR TEST DES SABOTS BOUT
CIRCULAIRE

03.02.0109



CURE-SABOTS AVEC BROSSSE

03.02.0170



JAUGE DE SABOTS EN MÉTAL

03.02.0099



BROSSE POUR COUTEAUX À SABOTS

03.02.0201



CISEAUX POUR COUPE DES SABOTS
OVINS

03.02.0300

NON-DENTELÉS

03.02.0301

DENTELÉS



COUTEAU À SABOTS AVEC LAME
PETITE POUR OVINS

03.02.0051



APPLICATEUR ANNEAUX EN
CAOUTCHOUC POUR CASTRATION /
COUPE QUEUE

03.03.0001



ANNEAUX EN CAOUTCHOUC POUR
CASTRATION / COUPE QUEUE -
ORANGE (100)

03.03.0003



EMASCULATEUR POUR BOVINS STYLE
BURDIZZO 48 CM

03.03.0171



EMASCULATEUR POUR BOVINS
"CHIFA" STYLE BURDIZZO 48 CM

03.03.0175



EMASCULATEUR POUR OVINS ET
CAPRINS STYLE BURDIZZO 23 CM

03.03.0120



EMASCULATEUR VERBOCZY-WHITES

| | | |
|-------------------|--------------|--------------|
| 03.03.0201 | 23 CM | 9" |
| 03.03.0203 | 27 CM | 10,5" |



EMASCULATEUR REIMERS 31 CM

03.03.0212



COUPE QUEUE À GAZ POUR PORCS

03.05.0245



RECHANGE BOUT COUPE QUEUE À GAZ

03.05.0255



DISPOSITIF COUPE QUEUE À CHAUD "ENGEL"

03.05.0210 **LAME STANDARD**

03.05.0211 **LAME EN FORME DE V**



COUPE QUEUE AVEC DISPOSITIF D'ARRÊT

03.05.0217



RECHANGE LAME À V POUR COUPE QUEUE "ENGEL"

03.05.0214



DISPOSITIF COUPE QUEUE À CHAUD "ENGEL" SANS LAME

03.05.0212



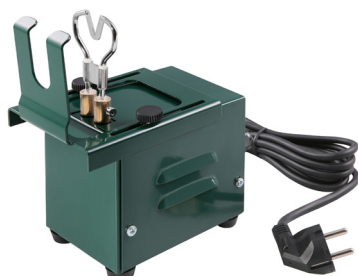
RECHANGE LAME STANDARD POUR COUPE QUEUE "ENGEL"

03.05.0215



LAME POUR COUPE QUEUE DISPOSITIF D'ARRÊT

03.05.0218



COUPE QUEUE AVEC TRANSFORMATEUR

03.05.0200



SUPPORT POUR COUPE QUEUE AVEC TRANSFORMATEUR

03.05.0203



BLOC DE SEL DE L'HIMALAYA À
LÉCHER POUR ANIMAUX

13.01.0100



PELLE POUR FOURRAGE EN
PLASTIQUE 37 CM

03.05.0299



PELLE POUR FOURRAGE EN
ALUMINIUM

| | | |
|-------------------|--------------|------------|
| 03.05.0301 | 27 CM | 10" |
| 03.05.0302 | 32 CM | 12" |
| 03.05.0303 | 37 CM | 14" |



PLAQUETTE ANTI BOITERIE POUR
BOVINS EN NYLON RENFORCÉ

03.05.0272



POIGNÉES POUR FIL D'ÉCORNAGE
(2)

03.04.0011



FIL D'ÉCORNAGE DANS BOITE EN
PLASTIQUE 12 M

03.04.0015



PINCES COUPE-DENTS POUR PORCS
13 CM

03.05.0001



LIME À DENTS POUR CHEVAUX AVEC
ÉPÉE MOBILE

03.07.0110



RECHANGE ÉPÉE MOBILE POUR LIME
À DENTS POUR CHEVAUX

03.07.0111

DIMENSION:
Ø 21,5x32 cm
PUISSANCE MAXIMUM:
275 W
TENSION: 220 V
FRÉQUENCE: 50 Hz
PIED DE LAMPE: E27



PORTE-LAMPE POUR AMPOULE E27
INFRAROUGE AVEC CABLE 2,5 M ET
INTERRUPTEUR À LA BASE

03.05.1310

DIMENSION:
Ø 21,5x31 cm
PUISSANCE MAXIMUM:
275 W
TENSION: 220 V
FRÉQUENCE: 50 Hz
PIED DE LAMPE: E27



PORTE-LAMPE POUR AMPOULE E27
INFRAROUGE AVEC CABLE 2,5 M ET
INTERRUPTEUR SUR LE CABLE

03.05.1313



AMPOULE INFRAROUGE ROUGE
VERRE RENFORCÉ (E27)

| | |
|-------------------|------------------|
| 03.05.1268 | 220V 175W |
| 03.05.1269 | 220V 250W |



AMPOULE INFRAROUGE EN
CÉRAMIQUE CHAUFFANTE SANS
LUMIÈRE - MODÈLE PLAT (E27)

| | |
|-------------------|------------------|
| 03.05.1287 | 220V 250W |
| 03.05.1293 | 220V 150W |

FORME ANATOMIQUE
EXTERNE: Oxford 210D
INTERNE: PILE
IMPERMÉABLE: Non
FERMETURE: Velcro
adhésif



COUVERTURE POUR VEAUX 72 CM
ANATOMIQUE EXTÉRIEUR EN OXFORD
210 REMBOURRAGE EN LANE
POLAIRE FERMETURE EN VELCRO

03.05.1940

FORME ANATOMIQUE
EXTERNE: Oxford 600D
INTERNE: Nylon/Polyfill
IMPERMÉABLE: Oui
FERMETURE: Double
boucle, une en plastique
et une en métal



COUVERTURE POUR VEAUX 72
CM ANATOMIQUE EXTÉRIEUR EN
OXFORD 600 REMBOURRAGE EN
POLYFILL FERMETURE EN PLASTIQUE

03.05.1942

FORME STANDARD
EXTERNE: Oxford 600D
INTERNE: Nylon/Polyfill
IMPERMÉABLE: Non
FERMETURE: Boucle
unique en plastique



COUVERTURE POUR VEAUX 74
CM EXTÉRIEUR EN OXFORD 600
REMOURRAGE EN POLYFILL
FERMETURE À BOUCLE FRONTALE

03.05.1950

FORME STANDARD
EXTERNE: Oxford 420D
INTERNE: Nylon/Polyfill
IMPERMÉABLE: Non
FERMETURE: Double
boucle en plastique



COUVERTURE POUR VEAUX 68
CM EXTÉRIEUR EN OXFORD 420
REMOURRAGE EN POLYFILL
FERMETURE EN PLASTIQUE

03.05.1955



CISEAUX DE TONTE 29 CM
POIGNÉE NOIRE - LAME
14,5 CM

03.06.0174



CISEAUX DE TONTE POIGNÉE
ROUGE

**03.06.0175 - 29 CM -
LAME 14,5 CM**

**03.06.0176 - 34 CM -
LAME 16,5 CM**



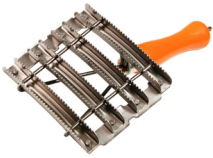
TONDEUSE MANUELLE (POUR
FOURROURE COURTE)

03.06.0180



ÉTRILLE EN MÉTAL RONDE À
DENTS FINS AVEC POIGNÉE
EN PLASTIQUE

03.06.0402



ÉTRILLE EN MÉTAL À 8 LIGNES
AVEC BROSE ET POIGNÉE EN
BOIS

03.06.0406



ÉTRILLE EN MÉTAL À 8 LIGNES
AVEC BOUCLE POUR LA MAIN

03.06.0407



ÉTRILLE EN PLASTIQUE OVALE
BOUTS FINS AVEC BOUCLE
POUR LA MAIN RÉGLABLE

03.06.0408



ÉTRILLE EN GOMME OVALE
AVEC BOUCLE POUR LA MAIN

03.06.0409



BROSSE EN ALUMINIUM POUR
CRINIÈRE

03.06.0416



BROSSE POUR CHEVAUX 21,7
X 6 CM - BROSSES DURES

**03.06.0422 - JAUNES
21,5 X 6 CM**

**03.06.0423 - BLEUES
24,5 X 6 CM**



BROSSE POUR CHEVAUX 20
X 6,5 CM - BROSSES DURES
ROUGES

03.06.0424



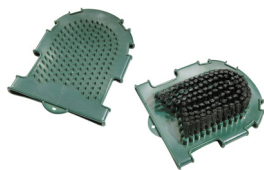
ÉTRILLE EN MÉTAL OVALE
AVEC BOUCLE POUR LA MAIN

03.06.0431



ÉTRILLE EN
CAOUTCHOUC STYLE
GANT DOUBLE

03.06.0432



ÉTRILLE EN
CAOUTCHOUC STYLE
GANT AVEC BROSE

03.06.0435



ÉTRILLE EN GOMME
STYLE GANT AVEC
BOULES MAGNÉTIQUES
DE MASSAGE

03.06.0436



GRATTOIR DE SUEUR EN
PLASTIQUE EN DEMI-
LUNE AVEC BROSE

03.06.0450



GRATTOIR DE SUEUR EN
MÉTAL AVEC POIGNÉE
EN BOIS EN DEMI-LUNE

03.06.0453

04



TRAITE ET ALLAITEMENT





PLATEAU POUR TEST MAMMITE BLEU - AVEC ACCROCHAGE À LA CEINTURE

04.01.0008



BOL POUR TEST MAMMITE 1 LT BLEUE

04.01.0001



PLATEAU POUR TEST MAMMITE BLANCHE

04.01.0002



LIQUIDE RÉACTIF POUR TEST CMT (CALIFORNIAN MASTITIS TEST) RAIDEX - VIOLET 1 L

04.01.0075



FLACON DOSEUR POUR LIQUIDE TEST CMT

04.01.0070



SONDE TRAYEUSE EXTRACTRICE "MODÈLE HUG" 16 CM

04.01.0012



SONDE TRAYEUSE À DOUBLE LAME "MODÈLE DANOIS" 14 CM

04.01.0014



CATHÉTER POUR MAMELLE LUER LOCK (12)

04.01.0035

6 CM

04.01.0036

8 CM



ÉCARTEURS EN LAINE LUBRIFIÉE JETABLES POUR MAMELLE (20)

04.01.0021



ÉCARTEURS EN PLASTIQUE JETABLES AVEC VASELINE POUR MAMELLE (10)

04.01.0020



GOBELET TREMPEUR ANTI-RETOUR "TECNOLATTE" VERT

04.01.0106



GOBELET TREMPEUR ANTI-RETOUR AVEC BROSSE ÉCONOMISEUSE

04.01.0116



GOBELET TREMPEUR POUR MOUSSE VERT AVEC FILTRE

04.01.0130



GOBELET TREMPEUR ANTI-RETOUR "AMBIC" (AVEC LOGO)

04.01.0113



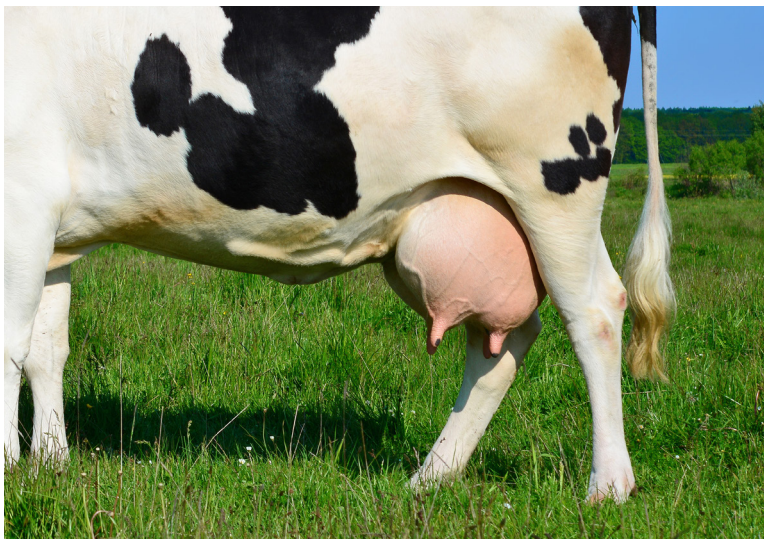
GOBELET TREMPEUR AVEC 3 FILTRES POUR MOUSSE "AMBIC MULTIFOAMER" (AVEC LOGO)

04.01.0114



RECHANGE GOBELET TREMPEUR "TECNOLATTE"

04.01.0153



CRÈME POUR MAMELLES "CRYOMENTHA 36" AVEC 36% MENTHE JAPONAISE - 500 ML

04.01.0502



SEAU POUR ALLAITEMENT VEAUX AVEC
TÉTINE EN CAOUTCHOUC ROUGE, VALVE
ET CROCHET - 8 L

04.02.0001



SEAU POUR ALLAITEMENT OVINS ET
CAPRINS AVEC TÉTINES ROUGES EN
CAOUTCHOU, VALVES ET CROCHET - 8 L

04.02.0070



VALVE EN PLASTIQUE
PORTE-TÉTINE POUR
SEAU 8 L

04.02.0103



ÉTANCHÉITÉ VALVE
SEAU 8 L

04.02.0104



CROCHET EN PLASTIQUE
POUR SEAU VEAUX 8 L

04.02.0011



TÉTINE EN
CAOUTCHOUC ROUGE
POUR SEAU OVINS ET
CAPRINS 8 L (6)

04.02.0170



TÉTINE EN LATEX
POUR SEAU OVINS ET
CAPRINS 8 L (6)

04.02.0171



TÉTINE EN SILICONE
POUR SEAU OVINS ET
CAPRINS 8 L (6)

04.02.0172



TÉTINE ROUGE EN
CAOUTCHOUC POUR
SEAU VEAUX 8 L - 10 CM

04.02.0107



TÉTINE EN LATEX POUR
SEAU VEAUX 8 L -
10 CM

04.02.0109



SEAU POUR VEAUX SANS VALVE
À ACCROCHER AVEC TÉTINE
NOIRE - 4 L

04.02.0016



SEAU POUR VEAUX SANS
VALVE À ACCROCHER AVEC
TÉTINE NOIRE À DEUX SORTIES
- 3 L

04.02.0018



TÉTINE NOIRE POUR SEAU VEAUX
4 L

04.02.0116



TÉTINE NOIRE POUR SEAU VEAUX
3-4 L - SOUPLE

04.02.0118



TÉTINE NOIRE À DEUX SORTIES POUR
SEAU VEAUX 3-4 L (Ø 26,5 MM)

04.02.0122



ABREUVOIR MULTIBIBERON
(5 VEAUX) AVEC TÉTINES À 2
SORTIES SANS VALVE

04.02.0026



ABREUVOIR MULTIBIBERON
(3 VEAUX) AVEC TÉTINES À 2
SORTIES SANS VALVE

04.02.0025



TÉTINE NOIRE POUR SEAU VEAUX
4 L

04.02.0116



TÉTINE NOIRE POUR SEAU VEAUX
3-4 L - SOUPLE

04.02.0118



TÉTINE NOIRE À DEUX SORTIES POUR
SEAU VEAUX 3-4 L (Ø 26,5 MM)

04.02.0122





BIBERON VEAUX À COL LARGE AVEC VALVE ET TÉTINE NOIRE POINTUE

| | |
|-------------------|--------------|
| 04.02.0197 | 2,5 L |
| 04.02.0198 | 4 L |



BIBERON VEAUX AVEC VALVE ET SONDE POUR ALIMENTATION FORCÉE

| | |
|-------------------|--------------|
| 04.02.0385 | 2,5 L |
| 04.02.0386 | 4 L |



TÉTINE NOIRE À DEUX SORTIES POUR SEAU VEAUX 3-4 L (Ø 26,5 MM)

04.02.0122



SONDE POUR ALIMENTATION FORCÉE SANS ÉCROU POUR BIBERON VEAUX 2,5 - 4 L

04.02.0397



SONDE POUR ALIMENTATION FORCÉE AVEC ÉCROU POUR BIBERON VEAUX 2,5 - 4 L

04.02.0396



ÉCROU POUR BIBERON VEAUX 2,5 - 4 L

04.02.0398



BIBERON VEAUX 2,5 L AVEC VALVE ET TÉTINE ROUGE (COL ÉTROIT)

04.02.0352



BIBERON VEAUX 2,5 L AVEC VALVE ET SONDE POUR ALIMENTATION FORCÉE (COL ÉTROIT)

04.02.0350



RECHANGE TÉTINE ROUGE ET ÉCROU POUR BIBERON VEAUX (COL ÉTROIT)

04.02.0357



RECHANGE SONDE POUR ALIMENTATION FORCÉE POUR BIBERON VEAUX (COL ÉTROIT)

04.02.0355



BIBERON VEAUX 4 L À DOUBLE POIGNÉE
AVEC TUBE EN MÉTAL ET TUBE EN PVC POUR
ALIMENTATION FORCÉE

04.02.0382



TUBE EN PVC POUR ALIMENTATION
FORCÉE AVEC ÉCROU POUR
BIBERON 4 L À DOUBLE POIGNÉE

04.02.0392



TUBE EN PVC AVEC INSERT DUR EN PLASTIQUE
POUR ALIMENTATION FORCÉE AVEC ÉCROU
POUR BIBERON 4 L À DOUBLE POIGNÉE

04.02.0393



BIBERON VEAUX AVEC POIGNÉE
ROUGE ET TÉTINE NOIRE - 2,5 L

04.02.0207



BIBERON 2 L POUR TÉTINE AVEC
SYSTÈME D'ENCLIQUEMENT (SANS
TÉTINE)

04.02.0201



ÉCROU POUR FIXAGE TÉTINE POUR
BIBERON VEAUX AVEC POIGNÉE
ROUGE 2,5 L

04.02.0221



TÉTINE EN CAOUTCHOUC NOIRE
POUR BIBERON VEAUX AVEC
POIGNÉE ROUGE 2,5 L

04.02.0222



TÉTINE POUR BIBERON À
EMBOÎTEMENT (SANS ÉCROU)

04.02.0211



BIBERON OVINS ET CAPRINS - 1 L

04.02.0206



BIBERON POUR OVI-CAPRINS 500 ML AVEC ÉCROU ET TÉTINE ROUGE

04.02.0173



TÉTINE EN CAOUTCHOUC ROUGE POUR SEAU OVINS ET CAPRINS 8 L (6)

04.02.0170



TÉTINE EN LATEX POUR SEAU OVINS ET CAPRINS 8 L (6)

04.02.0171



TÉTINE ROUGE POUR BIBERON OVI-CAPRINS 500 ML

04.02.0216



ÉCROU ROUGE POUR FIXER LA TÉTINE POUR BIBERON OVI-CAPRINS 500 ML

04.02.0218



BIBERON POUR OVI-CAPRINS 450 ML AVEC ÉCROU ET TÉTINE EN LATEX

04.02.0174



TÉTINE POUR BIBERON OVINS ET CAPRINS AVEC ÉCROU EN PET (5)

04.02.0228



TÉTINE EN LATEX POUR BIBERON OVI-CAPRINS 450 ML

04.02.0235



ÉCROU POUR BIBERON OVI-CAPRINS 450 ML

04.02.0236



SAC EN ALUMINIUM POUR CONGÉLATION ET ADMINISTRATION COLOSTRUM - 4 L (5)

04.02.0412



TÉTINE SAC EN ALUMINIUM POUR COLOSTRUM 4 L

04.02.0415



TUBE D'ALIMENTATION FORCÉE POUR SAC COLOSTRUM EN ALUMINIUM 4 L

04.02.0416



SUPPORT POUR REMPLISSAGE SAC COLOSTRUM EN ALUMINIUM 4 L

04.02.0420



PROTECTION SAC EN ALUMINIUM POUR COLOSTRUM 4 L

04.02.0414



REFRACTOMÈTRE OPTIQUE DE POCHE BRIX (0-32%) POUR COLOSTRUM

04.02.0523



REFRACTOMÈTRE NUMÉRIQUE DE POCHE BRIX (0-50%) POUR COLOSTRUM

04.02.0551



SAC REUTILISABLE 2,5 L AVEC TUBE FLEXIBLE POUR ADMINISTRATION COLOSTRUM

04.02.0481



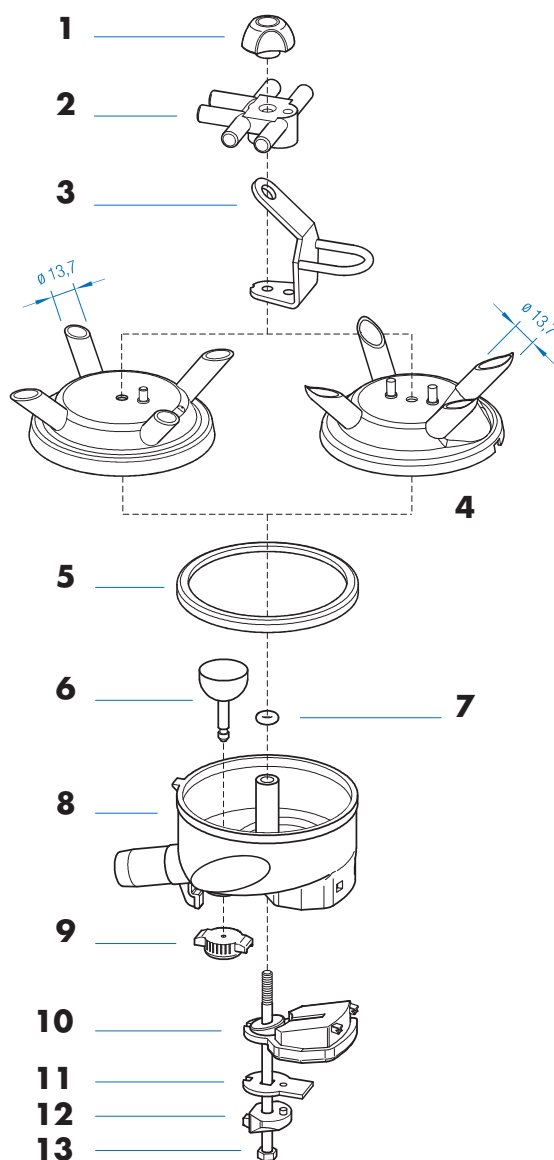
ANTITÊTEUR EN PLASTIQUE JAUNE RÉGLABLE AVEC POINTES EXTÉRIEURES

04.03.0004



GRIFFE EN POLYSULFONE 300 CC
AVEC VALVE

04.04.0356



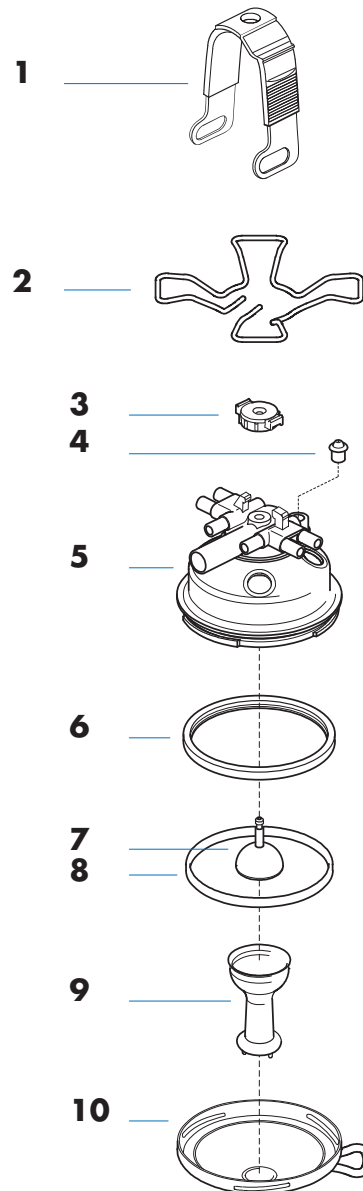
PIÈCES DE RECHANGE DISPONIBLES

| | | |
|----|------------|---|
| 1 | 04.04.3371 | RECHANGE VIS DE FIXAGE POUR COLLECTEUR 300 CC CLASSIC |
| 2 | 04.04.3373 | CROIX DE DISTRIBUTION DE VIDE POUR COLLECTEUR 300 CLASSIC |
| 3 | 04.04.3372 | RECHANGE CROCHET EN MÉTAL POUR COLLECTEUR 300 CLASSIC |
| 4 | 04.04.3374 | PARTIE HAUTE EN ACIER POUR COLLECTEUR 300 CLASSIC |
| 5 | 04.04.3377 | ÉTANCHÉITÉ POUR COLLECTEUR 300 CLASSIC |
| 6 | 04.04.3375 | VALVE POUR COLLECTEUR 300 CLASSIC |
| 7 | 04.04.3384 | RECHANGE O-RING POUR COLLECTEUR CLASSIC 300 |
| 8 | 04.04.3378 | PARTIE BASSE EN POLYSULFONE POUR COLLECTEUR CLASSIC 300 AVEC VALVE |
| 8 | 04.04.3386 | RECHANGE PARTIE BASSE EN PSU FONCÉ POUR COLLECTEUR CLASSIC 300 SANS VALVE |
| 8 | 04.04.3388 | RECHANGE PARTIE BASSE EN PSU FONCÉ POUR COLLECTEUR CLASSIC 300 AVEC VALVE |
| 9 | 04.04.3379 | DISQUE DE FERMETURE VALVE POUR COLLECTEUR CLASSIC 300 AVEC VALVE |
| 10 | 04.04.3380 | RECHANGE AMORTISSEUR EN CAOUTCHOUC POUR COLLECTEUR CLASSIC 300 |
| 11 | 04.04.3381 | RECHANGE FERMETURE INTERMÉDIAIRE EN MÉTAL POUR COLLECTEUR 300 CC |
| 12 | 04.04.3382 | RECHANGE FERMETURE EN PLASTIQUE COMPATIBLE COLLECTEUR CLASSIC 300 |
| 13 | 04.04.3383 | RECHANGE TIGE À VIS DE RACCORD COMPATIBLE COLLECTEUR CLASSIC 300 |



GRIFFE EN POLYSULFONE "HARMONY TF 360 CC"

04.04.0357



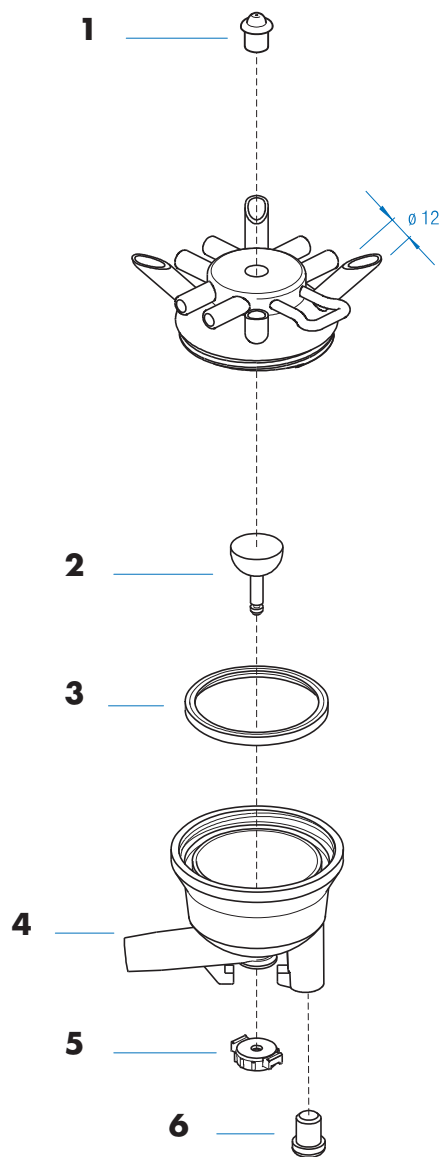
PIÈCES DE RECHANGE DISPONIBLES

| | | |
|----|------------|---|
| 1 | 04.04.3401 | RECHANGE CROCHET HAUT POUR COLLECTEUR "HARMONY TF 360 CC" |
| 2 | 04.04.3400 | RECHANGE GRILLE POUR PRISE DE GAINES POUR COLLECTEUR "HARMONY TF 360" |
| 3 | 04.04.3403 | RECHANGE FERMETURE VALVE TIP TOP COMPATIBLE COLLECTEURS "HARMONY TF 360" ET "ALFA 150 CC" (7) |
| 4 | 04.04.3404 | RECHANGE BOUCHON SORTIE D'AIR POUR COLLECTEURS "HARMONY 360 CC" ET "ALFA 150 CC" |
| 5 | 04.04.3405 | RECHANGE PARTIE HAUTE EN POLYSULFONE COLLECTEUR "HARMONY 360 CC" |
| 6 | 04.04.3406 | RECHANGE ÉTANCHÉITÉ EXTERNE POUR COLLECTEUR "HARMONY 360 CC" |
| 7 | 04.04.3407 | RECHANGE VALVE COLLECTEUR "HARMONY 360 CC" ET "ALFA 150 CC" |
| 8 | 04.04.3408 | RECHANGE ÉTANCHÉITÉ INTERNE POUR COLLECTEUR "HARMONY 360 CC" |
| 9 | 04.04.3409 | RECHANGE TUBE INTERNE EN POLYSULFONE POUR COLLECTEUR "HARMONY 360 CC" |
| 10 | 04.04.3402 | RECHANGE PARTIE BASSE EN ACIER POUR COLLECTEUR "HARMONY TF 360 CC" |



GRIFFE EN POLYSULFONE ET ACIER
150 CC AVEC VALVE

04.04.0365



PIÈCES DE RECHANGE DISPONIBLES

| | | |
|----------|-------------------|---|
| 1 | 04.04.3404 | RECHANGE BOUCHON SORTIE D'AIR POUR COLLECTEUR "HARMONY 360 CC" ET "ALFA 150 CC" |
| 2 | 04.04.3407 | RECHANGE VALVE POUR COLLECTEUR "HARMONY 360 CC" ET "ALFA 150 CC" |
| 3 | 04.04.3485 | RECHANGE ÉTANCHÉITÉ POUR COLLECTEUR "ALFA 150 CC" |
| 4 | 04.04.3480 | RECHANGE PARTIE BASSE EN POLYSULFONE POUR COLLECTEUR "ALFA 150 CC" |
| 5 | 04.04.3403 | RECHANGE FERMETURE VALVE POUR COLLECTEUR "HARMONY 360 CC" ET "ALFA 150 CC" (7) |
| 6 | 04.04.3479 | RECHANGE BOUCHON AMORTISSEUR EN CAOUTCHOUC POUR COLLECTEUR ALFA 150 CC |



FILTRES À LAIT TISSÉS
"TECNOLATTE PREMIUM"

| | | |
|-------------------|--------------------|------------|
| 04.04.1031 | 60 X 320 MM | 200 |
| 04.04.1033 | 60 X 620 MM | 200 |
| 04.04.1051 | 60 X 320 MM | 100 |
| 04.04.1053 | 60 X 620 MM | 100 |
| 04.04.1056 | 60 X 450 MM | 100 |



GRIFFE À LAIT MONOTRAYON 8L

04.04.1930



HUILEUR UNIVERSEL POUR POMPE
À VIDE

04.04.5820



HUILEUR UNIVERSEL

| | |
|-------------------|-----------------------------|
| 04.04.5822 | GPV 1500 |
| 04.04.5823 | GPV 500/700/1000 |



PULSATEUR PNEUMATIQUE
"TECNOLATTE" P180 2 SORTIES
60/40 VERT AVEC COUVERCLE EN
MÉTAL - QUALITÉ SUPÉRIEURE

04.04.0516



PULSATEUR PNEUMATIQUE
"TECNOLATTE" P380 2 SORTIES
60/40 ROUGE AVEC COUVERCLE EN
MÉTAL

04.04.0525



MEMBRANE EN SILICONE POUR
PULSATEUR PNEUMATIQUE
"TECNOLATTE" - COMPATIBLE AVEC
L80 (10)

| | |
|-------------------|---------------|
| 04.04.0542 | GRANDE |
| 04.04.0543 | PETITE |



PULVERISATEUR EN PLASTIQUE
JAUNE AVEC RÉGLAGE ET FIXAGE
RAPIDE

04.04.2580



PULVERISATEUR EN MÉTAL AVEC
RÉGLAGE ET FIXAGE RAPIDE

04.04.2581



PULVERISATEUR PREMIUM EN
PLASTIQUE ET MÉTAL AVEC RÉGLAGE
ET FIXAGE RAPIDE

04.04.2584



TABLIER DE TRAITE EN PVC "IABER"

| | |
|-------------------|-------------------|
| 04.05.0064 | 120x180 CM |
| 04.05.0065 | 125x100 CM |



TABLIER DE TRAITE EN PU "FARMTRACK"

| | |
|-------------------|---------------|
| 04.05.0081 | 109 CM |
| 04.05.0082 | 122 CM |



TABLIER DE TRAITE ÉPAIS EN PVC

| | |
|-------------------|-------------------|
| 04.05.0010 | 115x100 CM |
| 04.05.0011 | 125x118 CM |



TABLIER DE TRAITE ÉPAIS EN PVC AVEC POCHE AVANT

| | |
|-------------------|-------------------|
| 04.05.0013 | 115x100 CM |
| 04.05.0014 | 125x118 CM |



TABLIER DE TRAITE EN PU "IABER"

| | |
|-------------------|-------------------|
| 04.05.0041 | 120x180 CM |
| 04.05.0042 | 125x100 CM |



VESTE DE TRAITE MANCHES LONGUES "FARMTRACK" EN PU IMPERMÉABLE

| | |
|-------------------|-----------|
| 04.05.0122 | L |
| 04.05.0123 | XL |



VESTE DE TRAITE MANCHES LONGUES ET CAPUCHE "FARMTRACK" EN PU IMPERMÉABLE

| | |
|-------------------|-----------|
| 04.05.0132 | L |
| 04.05.0133 | XL |



VESTE DE TRAITE MANCHES COURTES "FARMTRACK" EN PU

| | |
|-------------------|-----------|
| 04.05.0142 | L |
| 04.05.0143 | XL |



PANTALON DE TRAITE VERT EN PU IMPERMÉABLE "FARMTRACK"

| | |
|-------------------|-----------|
| 04.05.0162 | L |
| 04.05.0163 | XL |



PANTALON DE TRAITE EN PU IMPERMÉABLE "FARMTRACK"

| | |
|-------------------|-----------|
| 04.05.0172 | L |
| 04.05.0173 | XL |



MANCHES DE PROTECTION JETABLES POUR TRAITE EN PE (100)

| |
|-------------------|
| 04.05.0512 |
|-------------------|



MANCHES DE PROTECTION POUR TRAITE EN OXFORD (PAIRE)

| |
|-------------------|
| 04.05.0513 |
|-------------------|



MANCHES DE PROTECTION POUR TRAITE SOFTSHELL AVEC INSERTION POUCE (PAIRE)

| |
|-------------------|
| 04.05.0520 |
|-------------------|



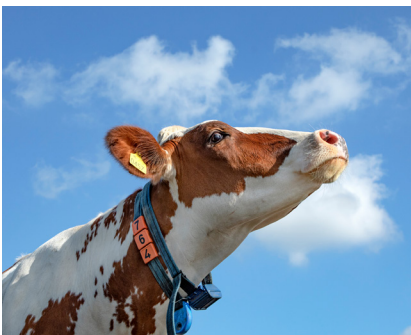
MANCHES DE PROTECTION IABER EN PVC/PU (PAIRE)

| |
|-------------------|
| 04.05.0522 |
|-------------------|

05



POIDS ET MESURAGE





PESON EN MÉTAL AVEC CADRAN

| | |
|-------------------|--------------------------|
| 05.01.1033 | 25 KG (± 0,1 KG) |
| 05.01.1034 | 50 KG (± 0,2 KG) |
| 05.01.1035 | 100 KG (± 0,5 KG) |
| 05.01.1037 | 200 KG (± 1 KG) |



PESON DYNAMOMÉTRIQUE SALTER

| | |
|-------------------|-------------------------|
| 05.01.1051 | 5 KG (± 0,1 KG) |
| 05.01.1052 | 10 KG (± 0,2 KG) |



PESON NUMÉRIQUE "SALTER ELECTROSAMSON"

| | |
|-------------------|--------------------------|
| 05.01.1302 | 25 KG (± 0,02 KG) |
|-------------------|--------------------------|



PESON NUMÉRIQUE AVEC ÉCRAN RÉTROÉCLAIRÉ

| | |
|-------------------|--------------------------|
| 05.01.1231 | 50 KG (± 0,01 KG) |
|-------------------|--------------------------|



PESON NUMÉRIQUE AVEC ÉCRAN RÉTROÉCLAIRÉ

| | |
|-------------------|---------------------------|
| 05.01.1251 | 200 KG (± 0,01 KG) |
| 05.01.1272 | 300 KG (± 0,01 KG) |



HARNAIS POUR LA PESÉE DES VEAUX
(JUSQU'À 80 KG)

05.01.1295



PESON DYNAMOMÉTRIQUE AVEC
RESSORT

| | |
|-------------------|------------------------|
| 05.01.1103 | 50 KG (± 1 KG) |
| 05.01.1104 | 100 KG (± 2 KG) |



BALANCE NUMÉRIQUE DE POCHE

05.01.1333



THERMOMÈTRE NUMÉRIQUE STYLE
"SPIEDO" (DE -50 °C À +300 °C)

05.01.2011



THERMOMÈTRE POUR LAIT AVEC
PROTECTION EN PLASTIQUE (DE -10
°C À +110 °C)

05.01.2013



PLUVIOMÈTRE 30 CM EN PLASTIQUE
DURE AVEC BOUT (120 ML)

05.01.3012

06



INSÉMINATION ART.





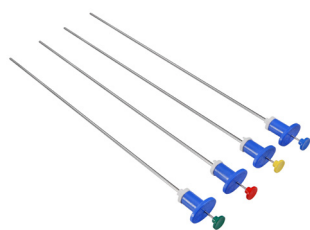
GAINÉ UNIVERSELLE FENDUE
"BOVIGAINÉ" POUR INSÉMINATION
ARTIFICIELLE BOVINE (50)

06.01.0008



GAINÉ UNIVERSELLE NON-FENDUE
"BOVIGAINÉ" POUR INSÉMINATION
ARTIFICIELLE BOVINE (50)

06.01.0037



APPLICATEUR UNIVERSEL
"QUICKLOCK" POUR INSÉMINATION
ARTIFICIELLE BOVINE

| | |
|-------------------|--------------|
| 06.01.0027 | BLANC |
| 06.01.0078 | BLEU |
| 06.01.0079 | JAUNE |
| 06.01.0080 | ROUGE |
| 06.01.0081 | VERT |



APPLICATEUR UNIVERSEL
"QUICKLOCK ERGO" POUR
INSÉMINATION ARTIFICIELLE BOVINE
- MODÈLE LONG

06.01.0026



SYSTÈME DE CHAUFFAGE POUR
APPLICATEURS "QUICKLOCK HEATER 4.0"

06.01.0095



CHEMISES SANITAIRES BOVINE
"CRYOFARM" (80)

06.02.0017



PAILLETTE MOYENNE
TRANSPARENTÉ MINITUBE 0,25 ML
(2000)

06.01.0375



PAILLETTE FINE TRANSPARENTÉ
MINITUBE 0,50 ML (2000)

06.01.0350



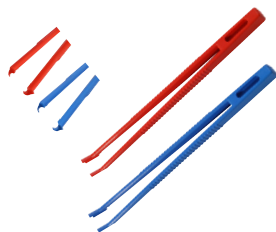
DÉCONGELATEUR CITO 12-220V

06.01.0735



THERMOMÈTRE NUMÉRIQUE À CRISTAUX LIQUIDES "CRYOFARM" POUR DÉCONGELATEUR

06.01.0703



PINCE EN PLASTIQUE CITO POUR EXTRACTION PAILLETES

| | |
|-------------------|----------------|
| 06.01.0420 | 0,25 ML |
| 06.01.0421 | 0,5 ML |



CÂBLE D'ALIMENTATION POUR DÉCONGELATEUR CITO 12V POUR ALLUME-CIGARE VOITURE

06.01.0737



TRANSFORMATEUR D'ALIMENTATION 220/12V POUR DÉCONGELATEUR CITO

06.01.0738



COUPE-PAILLETES EN PLASTIQUE

06.01.0404



COUPE-PAILLETES "MINICUTTER"

06.01.0405



COUPE-PAILLETES "CITO"

06.01.0406



PINCE D'ALLIS 25 CM

06.03.0011



FILTRE À DISQUE POUR SEMENCE PORCINE Ø 24 CM (200)

06.07.0506



GEL POUR INSÉMINATION RAIDEX 1 L

06.04.5002



GEL POUR ÉCOGRAPHIES RAIDEX 1 L

06.04.5005



PATCH POUR DÉTECTION DE L'OESTRUS CHEZ LES BOVINS "BOVIFLAG" (50)

| | |
|-------------------|---------------|
| 06.01.0552 | ROUGE |
| 06.01.0553 | JAUNE |
| 06.01.0554 | VERT |
| 06.01.0555 | VIOLET |
| 06.01.0556 | BLEU |



CRAYON MARQUEUR EMBALLAGE EN CARTON POUR DÉTECTION DE L'OESTRUS CHEZ LES BOVINS 57 G (10)

| | |
|-------------------|---------------|
| 06.01.0511 | ROUGE |
| 06.01.0512 | VERT |
| 06.01.0513 | BLEU |
| 06.01.0516 | ORANGE |



TEINTE LIQUIDE À L'EAU POUR DÉTECTION DE L'OESTRUS CHEZ LES BOVINS "BOVIPAINT"

| | |
|-------------------|--------------|
| 06.01.0542 | ROUGE |
| 06.01.0543 | JAUNE |
| 06.01.0544 | VERTE |



BLOC MARQUEUR POUR HARNAIS "RAIDEX"

| | |
|-------------------|---------------|
| 06.03.0510 | ROUGE |
| 06.03.0511 | BLEU |
| 06.03.0512 | VERT |
| 06.03.0513 | JAUNE |
| 06.03.0514 | ORANGE |
| 06.03.0515 | NOIR |



HARNAIS MARQUEUR PORCS ET OVINS EN NYLON (BLOC MARQUEUR NON FOURNI)

06.03.0501



SPÉCULUM VAGINAL 20 CM

06.03.0012



GANTS VÉTÉRINAIRES "ORANGE SOFTGLOVE" (100)

06.04.0100



GANTS VÉTÉRINAIRES "NECK" (50)

06.04.0102



GANTS VÉTÉRINAIRES CRYOFARM "GLOVEMAX 90" (100)

06.04.1117



GANTS VÉTÉRINAIRES CRYOFARM AVEC ÉLASTIQUE "GLOVELAST 90" (50)

06.04.0203



GANTS VÉTÉRINAIRES AVEC PROTECTION ÉPAULE "GLOVETOP" (50)

06.04.0202



GANTS VÉTÉRINAIRES "GLOVEBAND" 90 CM AVEC LACET POUR FIXAGE (100)

06.04.0204



GANTS VÉTÉRINAIRES AVEC PROTECTION ÉPAULE "EURONECK" (100)

06.04.0205



GANTS EN NITRILE "IABER" 3 MIL
NON-POUDRÉS (100)

| | |
|-------------------|-----------|
| 06.04.1201 | S |
| 06.04.1202 | M |
| 06.04.1203 | L |
| 06.04.1204 | XL |



GANTS EN NITRILE 4 MIL NON-
POUDRÉS (100)

| | |
|-------------------|------------|
| 06.04.1241 | S |
| 06.04.1242 | M |
| 06.04.1243 | L |
| 06.04.1244 | XL |
| 06.04.1245 | XXL |



GANTS EN VINYLE "IABER" NON-
POUDRÉS (100)

| | |
|-------------------|-----------|
| 06.04.1301 | S |
| 06.04.1302 | M |
| 06.04.1303 | L |
| 06.04.1304 | XL |



COUVRE-BOTTES JETABLES
AVEC ÉLASTIQUE - USAGE
ZOOTÉCHNIQUE

| | |
|-------------------|-----------|
| 06.04.1504 | 10 |
| 06.04.1505 | 50 |



COUVRE-BOTTES JETABLES AVEC
LACET DE FERMETURE - USAGE
ZOOTÉCHNIQUE (50)

| |
|-------------------|
| 06.04.1508 |
|-------------------|



BLOUSE JETABLE EN POLYÉTHYLÈNE
À MANCHES LONGUES ET AVEC
LACET DE FERMETURE - USAGE
ZOOTÉCHNIQUE

| | |
|-------------------|-----------|
| 06.04.1520 | 1 |
| 06.04.1530 | 10 |



BLOUSE INTÉGRALE JETABLE EN
POLYÉTHYLÈNE VERTE - 135 CM
USAGE ZOOTÉCHNIQUE (20)

| |
|-------------------|
| 06.04.1535 |
|-------------------|



07



ABREUVOIRS





SUCETTE POUR PORCELETS EN ACIER
5,5 CM X 1/2" (5)

| | |
|-------------------|-----------------|
| 07.01.0241 | INOX 201 |
| 07.01.0291 | INOX 302 |



SUCETTE POUR PORCS EN ACIER
6,5 CM X 1/2" (5)

| | |
|-------------------|-----------------|
| 07.01.0243 | INOX 201 |
| 07.01.0293 | INOX 302 |



SUCETTE POUR TRUIES EN ACIER
8,5 CM X 1/2" (5)

| | |
|-------------------|-----------------|
| 07.01.0245 | INOX 201 |
| 07.01.0295 | INOX 302 |



SUCETTE POUR ABREUVOIR EN
8 MM X 1/2" (5)

| | |
|-------------------|-----------------|
| 07.01.0272 | INOX 201 |
| 07.01.0302 | INOX 302 |



SUCETTE NÉBULISEUR EN ACIER
1/2" (5)

| | |
|-------------------|-----------------|
| 07.01.0276 | INOX 201 |
| 07.01.0306 | INOX 302 |



CÂBLE CHAUFFANT AVEC
THERMOSTAT

| | |
|-------------------|------------|
| 07.07.0585 | 2 M |
| 07.07.0586 | 4 M |



ABREUVOIR À SIPHON EN PLASTIQUE POUR POULETS

| | |
|-------------------|---------------|
| 07.04.0322 | 1,5 LT |
| 07.04.0323 | 3 LT |
| 07.04.0324 | 5 LT |
| 07.04.0325 | 10 LT |



ABREUVOIR À SIPHON EN PLASTIQUE POUR POULETS "IABER ECHO" AVEC POIGNÉE

| | |
|-------------------|---------------|
| 07.41.0351 | 1,5 LT |
| 07.41.0352 | 3 LT |
| 07.41.0353 | 6 LT |



ABREUVOIR À SIPHON EN PLASTIQUE POUR POULETS "IABER AIE" AVEC POIGNÉE

| | |
|-------------------|---------------|
| 07.06.0021 | 1,5 LT |
| 07.06.0024 | 4 LT |
| 07.06.0026 | 6 LT |
| 07.06.0030 | 10 LT |



ABREUVOIR À SIPHON EN PLASTIQUE POUR POULETS "IABER ECHO" AVEC POIGNÉE ET PIEDS

| | |
|-------------------|---------------|
| 07.04.0361 | 1,5 LT |
| 07.04.0364 | 8 LT |



ABREUVOIR À SIPHON EN PLASTIQUE POUR POULETS AVEC BOUCHON DE REMPLISSAGE, POIGNÉE ET PIEDS

| | |
|-------------------|--------------|
| 07.04.0327 | 5 LT |
| 07.04.0328 | 10 LT |
| 07.04.0329 | 15 LT |



ABREUVOIR À SIPHON EN PLASTIQUE POUR POULETS AVEC POIGNÉE, BOUCHON ET PIEDS - 15 L

| |
|-------------------|
| 07.04.0340 |
|-------------------|



ABREUVOIR À SIPHON EN PLASTIQUE POUR POULETS AVEC POIGNÉE, BOUCHON ET TRÉPIED - 24 L

| |
|-------------------|
| 07.04.0341 |
|-------------------|



ABREUVOIR MULTIPLE POUR
POUSSINS AVEC PORTE-BOUTEILLE

07.04.0321



ABREUVOIR À SEAU POUR POULETS
EN PLASTIQUE 5,5 L

07.04.0335



MANGEOIRE À BARRE EN PLASTIQUE
AVEC GRILLE

07.04.0425 **50x7x8 CM**

07.04.0426 **50x15x13 CM**

07.04.0427 **100x15x13 CM**



MANGEOIRE EN PLASTIQUE POUR
POULETS "IABER ECHO" AVEC
POIGNÉE ET COUVERCLE

07.04.0451 **1,5 KG**

07.04.0452 **3 KG**

07.04.0453 **6 KG**



MANGEOIRE EN PLASTIQUE
POUR POULETS "IABER AIE" AVEC
POIGNÉE ET COUVERCLE

07.06.0071 **1,5 KG**

07.06.0073 **3 KG**

07.06.0076 **6 KG**

07.06.0079 **9 KG**



MANGEOIRE EN PLASTIQUE POUR
POULETS "IABER ECHO" AVEC
POIGNÉE, PIEDS ET COUVERCLE - 5 KG

07.04.0464



MANGEOIRE À TREMIE POUR POULETS
RÉGLABLE, ANTI-GASPILLAGE AVEC
COUVERCLE ET PIEDS

07.04.0420 **9 L**

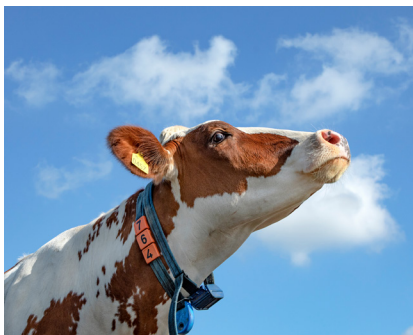
07.04.0421 **20 L**



08



CLÔTURE ÉLECTRIQUE





ISOLATEUR À ANNEAU AVEC VIS -
RENFORCÉ AVEC NOYAU EN MÉTAL
- STANDARD (25)

08.04.0001



ISOLATEUR À ANNEAU AVEC VIS -
RENFORCÉ AVEC NOYAU EN MÉTAL
- GRAND (25)

08.04.0010



ISOLATEUR AVEC VIS POUR FIL ET
BANDE ÉLECTROPLASTIQUE 4 CM
(25)

08.04.0015



ISOLATEUR D'ANGLE TOURNANT
POUR FIL (10)

08.04.0033



ISOLATEUR AVEC VIS POUR PORTAIL
À DOUBLE ANNEAU (10)

08.04.0035



ISOLATEUR POIGNÉE AVEC CROCHET
ET RESSORT INTÉRIEUR

08.04.0052



ISOLATEUR EN FORME DE "W" POUR
FIL (25)

08.04.0028



ISOLATEUR D'ANGLE NOIR POUR FIL
(25)

08.04.0029



ISOLATEUR D'ANGLE BLANC POUR
FIL - QUALITÉ SUPÉRIEURE (10)

08.04.0030



PINCE POUR CLÔTURES POIGNÉE
ROUGE - CHROME VANADIUM

08.05.0305



TENDEUR POUR FIL ROND EN MÉTAL
(10)

08.05.0200



BRAS TENDEUR POUR FIL ROND EN
MÉTAL

08.05.0202

POTEAU POUR CLÔTURE EN FIBRE DE VERRE

| 08.04.2002 | | 08.04.2003 | | 08.04.2005 | |
|----------------------|---------|----------------------|---------|----------------------|-----------------------------|
| COULEUR | JAUNE | COULEUR | JAUNE | COULEUR | JAUNE |
| HAUTEUR TOTALE | 110 CM | HAUTEUR TOTALE | 140 CM | HAUTEUR TOTALE | 110 CM |
| Ø | 10X8 CM | Ø | 10X8 CM | Ø | 10X8 CM |
| LONGUEUR DES ONGLES | 22 CM | LONGUEUR DES ONGLES | 22 CM | LONGUEUR DES ONGLES | 22 CM |
| MATÉRIAU DES ONGLES | MÉTAL | MATÉRIAU DES ONGLES | MÉTAL | MATÉRIAU DES ONGLES | FIBRE DE VERRE ET PLASTIQUE |
| ISOLANT EN PLASTIQUE | TÊTE+1 | ISOLANT EN PLASTIQUE | TÊTE+1 | ISOLANT EN PLASTIQUE | TÊTE+1 |



ISOLATEURS POUR FILETS ET RUBANS 20 MM POUR POTEAUX POUR CLÔTURE EN FIBRE DE VERRE (25)

08.04.2018

POTEAU POUR CLÔTURE EN PLASTIQUE

| 08.04.2024 | | 08.04.2026 | | 08.04.2028 | |
|---------------------|--|---------------------|--|---------------------|-------------------------|
| COULEUR | BLANC | COULEUR | BLANC | COULEUR | BLANC |
| HAUTEUR TOTALE | 104 CM | HAUTEUR TOTALE | 108 CM | HAUTEUR TOTALE | 120 CM |
| LONGUEUR DES ONGLES | 18 CM | LONGUEUR DES ONGLES | 18 CM | LONGUEUR DES ONGLES | 24 CM |
| MATÉRIAU DES ONGLES | MÉTAL | MATÉRIAU DES ONGLES | MÉTAL | MATÉRIAU DES ONGLES | MÉTAL |
| CEILLETES | 5 X RANGÉE, 2 X RUBAN ADHÉSIF 20 MM, 1X NASTRO 40 MM | CEILLETES | 8 X RANGÉE, 4 X RUBAN ADHÉSIF 40 MM | CEILLETES | 8 X RUBAN ADHÉSIF 40 MM |



FILET POUR CLÔTURE ÉLECTRIQUE

| CODE | LONGUEUR | ÉPAISSEUR | FILAMENTS EN INOX | RÉSISTANCE | CHARGE DE RUPTURE |
|-------------------|----------|-----------|-------------------|------------|-------------------|
| 08.04.1310 | 250 M | 2 MM | 3 X 0,16 MM | 12 Ω | 70 KG |
| 08.04.1311 | 500 M | 2 MM | 3 X 0,16 MM | 12 Ω | 70 KG |
| 08.04.1320 | 250 M | 2 MM | 6 X 0,16 MM | 5,5 Ω | 70 KG |
| 08.04.1321 | 500 M | 2 MM | 6 X 0,16 MM | 5,5 Ω | 70 KG |



FILET "SUPER" POUR CLÔTURE ÉLECTRIQUE

| CODE | LONGUEUR | ÉPAISSEUR | FILAMENTS EN INOX | RÉSISTANCE | CHARGE DE RUPTURE |
|-------------------|----------|-----------|-------------------|------------|-------------------|
| 08.04.1330 | 250 M | 2,5 MM | 3 X 0,2 MM | 7,2 Ω | 95 KG |
| 08.04.1331 | 500 M | 2,5 MM | 3 X 0,2 MM | 7,2 Ω | 95 KG |
| 08.04.1340 | 250 M | 2,5 MM | 3 X 0,2 MM | 3,6 Ω | 95 KG |
| 08.04.1341 | 500 M | 2,5 MM | 3 X 0,2 MM | 3,6 Ω | 95 KG |



FILET EN CUIVRE "PREMIUM" POUR CLÔTURE ÉLECTRIQUE

| CODE | LONGUEUR | ÉPAISSEUR | FIL. EN INOX | FIL. EN CUIVRE | RÉSISTANCE | CHARGE DE RUPTURE |
|-------------------|----------|-----------|--------------|----------------|------------|-------------------|
| 08.04.1370 | 250 M | 2,5 MM | 2 X 0,2 MM | 1 X 0,25 MM | 0,45 Ω | 95 KG |
| 08.04.1371 | 500 M | 2,5 MM | 2 X 0,2 MM | 1 X 0,25 MM | 0,45 Ω | 95 KG |



BANDE "STANDARD" POUR CLÔTURE ÉLECTRIQUE

| CODE | LONGUEUR | ÉPAISSEUR | FILAMENTS EN INOX | RÉSISTANCE | CHARGE DE RUPTURE |
|-------------------|----------|-----------|-------------------|------------|-------------------|
| 08.04.1734 | 200 M | 10 MM | 4 X 0,16 MM | 9 Ω | 65 KG |
| 08.04.1737 | 200 M | 20 MM | 4 X 0,16 MM | 9 Ω | 90 KG |
| 08.04.1739 | 200 M | 40 MM | 8 X 0,16 MM | 3,8 Ω | 120 KG |





A series of horizontal dotted lines providing a template for writing, consisting of 28 lines.

salto

INNOVATION



Distributed by:
CRYOFARM S.r.l.
Via Snos, n. 1
12038 SAVIGLIANO (CN)
Tel. +39 0172 725727
info@cryofarm.com

www.cryofarm.com
www.iaber.it