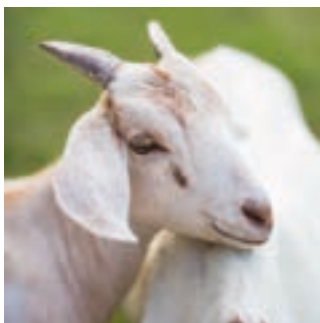




# CATALOGUE GÉNÉRAL



ÉLEVAGE




VÉTÉINAIRE

ZOOTECHNIE

**iaber**  
INNOVATION





	<b>01. IDENTIFICATION</b>	<b>P. 6</b>
	<b>02. VÉTÉRINAIRE</b>	<b>P. 20</b>
	<b>03. ÉLEVAGE</b>	<b>P. 62</b>
	<b>04. TRAITE ET ALLAITEMENT</b>	<b>P. 82</b>
	<b>05. POIDS ET MESURAGE</b>	<b>P. 102</b>
	<b>06. INSÉMINATION ARTIFICIELLE</b>	<b>P. 106</b>
	<b>07. ABREUVOIRS</b>	<b>P. 122</b>
	<b>08. CLÔTURE ÉLECTRIQUE</b>	<b>P. 130</b>





01



# IDENTIFICATION





PINCE À BOUCLES "IABTAG"  
STANDARD - ROUGE

**01.01.1018**



PINCE POUR MARQUES  
OREILLETES 'IABER' AVEC  
AIGUILLE MOBILE

**01.01.1022**



RECHANGE DÉ DE L'AIGUILLE POUR  
APPLICATEUR MARQUES POUR  
OREILLES

**01.01.0002**



AIGUILLE POUR APPLICATEUR  
MARQUES POUR OREILLES "IAGTAB"  
ROUGE - UNIVERSEL

**01.01.0003**



RECHANGE AIGUILLE POUR PINCE  
POUR BOUCLE HORIZONTAL - NOIR

**01.01.1003**



REPLACEMENT AIGUILLE POUR  
PINCE POUR MARQUES D'OREILLE  
'IABER' AVEC AIGUILLE MOBILE

**01.01.1033**



REPLACEMENT AIGUILLE ROUGE  
POUR PINCES POUR MARQUES  
D'OREILLETES

**01.01.1034**



PINCE POUR BOUCLES "IABER" À  
L'ACTION VERTICAL

**01.01.1020**





PINCE À ENCOCHER AVEC  
APPLICATION HORIZONTALE -  
PERÇAGE ROND 7 MM (QUALITÉ  
SUPÉRIEURE)

**01.04.0144**



PINCE À ENCOCHER AVEC  
APPLICATION HORIZONTALE -  
PERÇAGE ROND 9 MM (QUALITÉ  
SUPÉRIEURE)

**01.04.0143**



BOUCLE POUR OVINS ET CAPRINS TIP  
TOP IABER NON NUMÉROTÉE (50)  
35 x 11 MM

<b>01.01.0080</b>	<b>JAUNE</b>
<b>01.01.0081</b>	<b>ORANGE</b>
<b>01.01.0082</b>	<b>BLANCHE</b>
<b>01.01.0083</b>	<b>VERTE</b>
<b>01.01.0084</b>	<b>BLEUE</b>
<b>01.01.0085</b>	<b>ROUGE</b>



MARQUEUR INDÉLÉBILE "ZOOFLEX  
MARKER" BOUT ROND

**01.01.1108**



MARQUEUR "IABER-MARKER" NOIR  
BOUT ROND

**01.01.1006**



MARQUEUR NOIR POINTE FINE

**01.01.1008**



LECTEUR COMPACT RFID POUR  
BOUCLES NUMÉRIQUES ET BOLUS  
"V8 BT"

**01.01.4013**



LECTEUR RFID POUR BOUCLES  
NUMÉRIQUES ET BOLUS "PETSCAN  
250 BT"

**01.01.4015**



PLAQUETTE POUR COLLIER EN  
PLASTIQUE JAUNE (10)

01.01.2310	0
01.01.2311	1
01.01.2312	2
01.01.2313	3
01.01.2314	4
01.01.2315	5
01.01.2316	6
01.01.2317	7
01.01.2318	8
01.01.2319	9



PLAQUETTE POUR COLLIER "DUO"  
EN PLASTIQUE REPOSITIONNABLE (6)

01.01.2450	0	NOIRE
01.01.2451	1	JAUNE
01.01.2452	2	ORANGE
01.01.2453	3	ROUGE
01.01.2454	4	VIOLETTE
01.01.2455	5	BLEUE
01.01.2456	6	VERTE
01.01.2457	7	GRISE
01.01.2458	8	MARRON
01.01.2459	9	BLANCHE



PLAQUETTE EN CAOUTCHOUC POUR  
BRACELET (10)

01.01.2550	0	NOIRE
01.01.2551	1	JAUNE
01.01.2552	2	ORANGE
01.01.2553	3	ROUGE
01.01.2554	4	VIOLETTE
01.01.2555	5	BLEUE
01.01.2556	6	VERTE
01.01.2557	7	GRISE
01.01.2558	8	MARRON
01.01.2559	9	BLANCHE



COLLIER POUR PLAQUETTES EN  
NYLON AVEC BOUCLE EN PLASTIQUE  
130 CM VERT/BLANC

01.01.2330



BROCHE DE RECHANGE POUR  
POSITIONNER LES PLAQUETTES  
POUR COLLIER "DUO" (12)

01.01.2463

OUTILS EN MÉTAL POUR FIXER LES  
PLAQUETTES COLLIER "DUO"

01.01.2464



BRACELET POUR CHIFFRES BLEU

01.01.2560







MACHINE À TATOUER EN MÉTAL  
STYLE STONE 4 POSITIONS 10 MM +  
4 SETS DE CHIFFRES

**01.02.0011**



SET DE CHIFFRES (0-9) 10 MM POUR  
MACHINE À TATOUER STYLE STONE  
4 POSITIONS

**01.02.0160**

CHIFFRE SIMPLE 10 MM POUR  
MACHINE À TATOUER STYLE STONE  
4 POSITIONS

<b>01.02.0402</b>	<b>0</b>
<b>01.02.0403</b>	<b>1</b>
<b>01.02.0404</b>	<b>2</b>
<b>01.02.0405</b>	<b>3</b>
<b>01.02.0406</b>	<b>4</b>
<b>01.02.0407</b>	<b>5</b>
<b>01.02.0408</b>	<b>6</b>
<b>01.02.0409</b>	<b>7</b>
<b>01.02.0410</b>	<b>8</b>
<b>01.02.0411</b>	<b>9</b>



SET DE LETTRES (26 LETTRES A-Z) 10  
MM POUR MACHINE À TATOUER  
STYLE STONE 4 POSITIONS

**01.02.0480**

LETTRE SIMPLE 10 MM POUR  
MACHINE À TATOUER STYLE STONE  
4 POSITIONS

<b>01.02.0450</b>	<b>A</b>
<b>01.02.0451</b>	<b>B</b>
<b>01.02.0452</b>	<b>C</b>
<b>01.02.0453</b>	<b>D</b>
<b>01.02.0454</b>	<b>E</b>
<b>01.02.0455</b>	<b>F</b>
<b>01.02.0456</b>	<b>G</b>
<b>01.02.0457</b>	<b>H</b>
<b>01.02.0458</b>	<b>I</b>
<b>01.02.0459</b>	<b>J</b>
<b>01.02.0460</b>	<b>K</b>
<b>01.02.0461</b>	<b>L</b>
<b>01.02.0462</b>	<b>M</b>
<b>01.02.0463</b>	<b>N</b>
<b>01.02.0464</b>	<b>O</b>
<b>01.02.0465</b>	<b>P</b>
<b>01.02.0466</b>	<b>Q</b>
<b>01.02.0467</b>	<b>R</b>
<b>01.02.0468</b>	<b>S</b>
<b>01.02.0469</b>	<b>T</b>
<b>01.02.0470</b>	<b>U</b>
<b>01.02.0471</b>	<b>V</b>
<b>01.02.0472</b>	<b>W</b>
<b>01.02.0473</b>	<b>X</b>
<b>01.02.0474</b>	<b>Y</b>
<b>01.02.0475</b>	<b>Z</b>



MACHINE À TATOUER EN MÉTAL  
STYLE STONE 5 POSITIONS 8 MM + 5  
SETS DE CHIFFRES

**01.02.0015**



SET DE CHIFFRES (0-9) 8 MM POUR  
MACHINE À TATOUER STYLE STONE  
5 POSITIONS

**01.02.0610**

CHIFFRE SIMPLE 8 MM POUR  
MACHINE À TATOUER STYLE STONE  
5 POSITIONS

<b>01.02.0600</b>	<b>0</b>
<b>01.02.0601</b>	<b>1</b>
<b>01.02.0602</b>	<b>2</b>
<b>01.02.0603</b>	<b>3</b>
<b>01.02.0604</b>	<b>4</b>
<b>01.02.0605</b>	<b>5</b>
<b>01.02.0606</b>	<b>6</b>
<b>01.02.0607</b>	<b>7</b>
<b>01.02.0608</b>	<b>8</b>
<b>01.02.0609</b>	<b>9</b>



SET DE LETTRES (26 LETTRES A-Z) 8  
MM POUR MACHINE À TATOUER  
STYLE STONE 5 POSITIONS

**01.02.0680**

LETTRE SIMPLE 8 MM POUR MACHINE  
À TATOUER STYLE STONE 5  
POSITIONS

<b>01.02.0650</b>	<b>A</b>
<b>01.02.0651</b>	<b>B</b>
<b>01.02.0652</b>	<b>C</b>
<b>01.02.0653</b>	<b>D</b>
<b>01.02.0654</b>	<b>E</b>
<b>01.02.0655</b>	<b>F</b>
<b>01.02.0656</b>	<b>G</b>
<b>01.02.0657</b>	<b>H</b>
<b>01.02.0658</b>	<b>I</b>
<b>01.02.0659</b>	<b>J</b>
<b>01.02.0660</b>	<b>K</b>
<b>01.02.0661</b>	<b>L</b>
<b>01.02.0662</b>	<b>M</b>
<b>01.02.0663</b>	<b>N</b>
<b>01.02.0664</b>	<b>O</b>
<b>01.02.0665</b>	<b>P</b>
<b>01.02.0666</b>	<b>Q</b>
<b>01.02.0667</b>	<b>R</b>
<b>01.02.0668</b>	<b>S</b>
<b>01.02.0669</b>	<b>T</b>
<b>01.02.0670</b>	<b>U</b>
<b>01.02.0671</b>	<b>V</b>
<b>01.02.0672</b>	<b>W</b>
<b>01.02.0673</b>	<b>X</b>
<b>01.02.0674</b>	<b>Y</b>
<b>01.02.0675</b>	<b>Z</b>

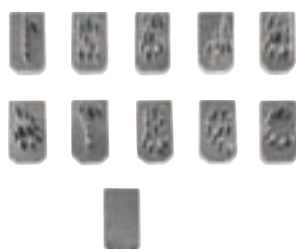


MACHINE À TATOUER EN MÉTAL  
LIGNE DOUBLE 10 POSITIONS 8 MM  
(SANS CHIFFRES)

**01.02.0041**

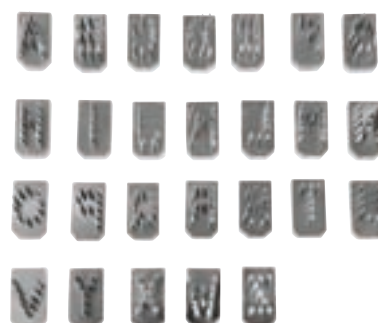
RECHANGE SUPPORT POUR  
CHIFFRES MACHINE À TATOUER  
LIGNE DOUBLE

**01.02.0045**



CHIFFRE SIMPLE 8 MM BASE EN  
MÉTAL POUR MACHINE À TATOUER  
LIGNE DOUBLE 10 POSITIONS

<b>01.02.0700</b>	<b>0</b>
<b>01.02.0701</b>	<b>1</b>
<b>01.02.0702</b>	<b>2</b>
<b>01.02.0703</b>	<b>3</b>
<b>01.02.0704</b>	<b>4</b>
<b>01.02.0705</b>	<b>5</b>
<b>01.02.0706</b>	<b>6</b>
<b>01.02.0707</b>	<b>7</b>
<b>01.02.0708</b>	<b>8</b>
<b>01.02.0709</b>	<b>9</b>
<b>01.02.0715</b>	<b>CACHET VIDE</b>



LETTRE SIMPLE 8 MM BASE EN MÉTAL  
POUR MACHINE À TATOUER LIGNE  
DOUBLE 10 POSITIONS

<b>01.02.0750</b>	<b>A</b>
<b>01.02.0751</b>	<b>B</b>
<b>01.02.0752</b>	<b>C</b>
<b>01.02.0753</b>	<b>D</b>
<b>01.02.0754</b>	<b>E</b>
<b>01.02.0755</b>	<b>F</b>
<b>01.02.0756</b>	<b>G</b>
<b>01.02.0757</b>	<b>H</b>
<b>01.02.0758</b>	<b>I</b>
<b>01.02.0759</b>	<b>J</b>
<b>01.02.0760</b>	<b>K</b>
<b>01.02.0761</b>	<b>L</b>
<b>01.02.0762</b>	<b>M</b>
<b>01.02.0763</b>	<b>N</b>
<b>01.02.0764</b>	<b>O</b>
<b>01.02.0765</b>	<b>P</b>
<b>01.02.0766</b>	<b>Q</b>
<b>01.02.0767</b>	<b>R</b>
<b>01.02.0768</b>	<b>S</b>
<b>01.02.0769</b>	<b>T</b>
<b>01.02.0770</b>	<b>U</b>
<b>01.02.0771</b>	<b>V</b>
<b>01.02.0772</b>	<b>W</b>
<b>01.02.0773</b>	<b>X</b>
<b>01.02.0774</b>	<b>Y</b>
<b>01.02.0775</b>	<b>Z</b>



MACHINE À TATOUER EN MÉTAL  
"KETCHUM 101" 7 POSITIONS 6 MM  
(SANS CHIFFRES)

**01.02.0046**

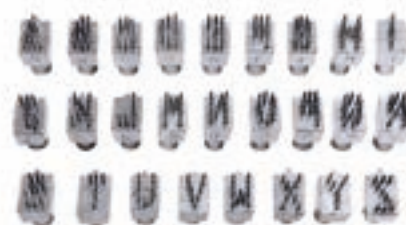


SET DE CHIFFRES (0-9) 6 MM  
BASE EN MÉTAL POUR MACHINE  
À TATOUER "KETCHUM 101" 7  
POSITIONS

**01.02.0910**

CHIFFRE SIMPLE 6 MM BASE EN  
MÉTAL POUR MACHINE À TATOUER  
"KETCHUM 101" 7 POSITIONS

<b>01.02.0900</b>	<b>0</b>
<b>01.02.0901</b>	<b>1</b>
<b>01.02.0902</b>	<b>2</b>
<b>01.02.0903</b>	<b>3</b>
<b>01.02.0904</b>	<b>4</b>
<b>01.02.0905</b>	<b>5</b>
<b>01.02.0906</b>	<b>6</b>
<b>01.02.0907</b>	<b>7</b>
<b>01.02.0908</b>	<b>8</b>
<b>01.02.0909</b>	<b>9</b>



SET DE LETTRES (26 LETTRES A-Z) 6  
MM BASE EN MÉTAL POUR MACHINE  
À TATOUER "KETCHUM 101" 7  
POSITIONS

**01.02.0980**

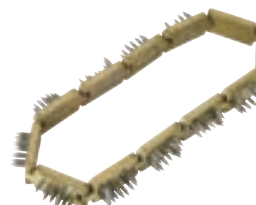
LETTRE SIMPLE 6 MM BASE EN  
MÉTAL POUR MACHINE À TATOUER  
"KETCHUM 101" 7 POSITIONS

<b>01.02.0950</b>	<b>A</b>
<b>01.02.0951</b>	<b>B</b>
<b>01.02.0952</b>	<b>C</b>
<b>01.02.0953</b>	<b>D</b>
<b>01.02.0954</b>	<b>E</b>
<b>01.02.0955</b>	<b>F</b>
<b>01.02.0956</b>	<b>G</b>
<b>01.02.0957</b>	<b>H</b>
<b>01.02.0958</b>	<b>I</b>
<b>01.02.0959</b>	<b>J</b>
<b>01.02.0960</b>	<b>K</b>
<b>01.02.0961</b>	<b>L</b>
<b>01.02.0962</b>	<b>M</b>
<b>01.02.0963</b>	<b>N</b>
<b>01.02.0964</b>	<b>O</b>
<b>01.02.0965</b>	<b>P</b>
<b>01.02.0966</b>	<b>Q</b>
<b>01.02.0967</b>	<b>R</b>
<b>01.02.0968</b>	<b>S</b>
<b>01.02.0969</b>	<b>T</b>
<b>01.02.0970</b>	<b>U</b>
<b>01.02.0971</b>	<b>V</b>
<b>01.02.0972</b>	<b>W</b>
<b>01.02.0973</b>	<b>X</b>
<b>01.02.0974</b>	<b>Y</b>
<b>01.02.0975</b>	<b>Z</b>



MACHINE À TATOUER ROTATIVE  
EN MÉTAL 10 MM

<b>01.02.0034</b>	<b>4 POSITIONS</b>
<b>01.02.0035</b>	<b>5 POSITIONS</b>



SET DE CHIFFRES DE RECHANGE  
POUR MACHINE À TATOUER  
ROTATIVE 4 OU 5 POSITIONS 10 MM

**01.02.0039**



PÂTE À TATOUER RAIDEX 60 GR

<b>01.02.0511</b>	<b>NOIRE</b>
<b>01.02.0521</b>	<b>VERTE</b>



PÂTE À TATOUER RAIDEX 600 GR

<b>01.02.0512</b>	<b>NOIRE</b>
<b>01.02.0522</b>	<b>VERTE</b>



ENCRE À TATOUER ROLL-ON RAIDEX  
80 ML

<b>01.02.0526</b>	<b>NOIRE</b>
<b>01.02.0527</b>	<b>VERTE</b>



ENCRE À TATOUER SPRAY PECKER  
300 ML

**01.02.0514**



PÂTE À TATOUER KETCHUM 140 GR  
VERTE

**01.02.0540**



PÂTE À TATOUER KETCHUM 643 GR  
VERTE

**01.02.0542**





CRAYON MARQUEUR RAIDEX 57 GR

<b>01.03.0001</b>	<b>ROUGE</b>
<b>01.03.0002</b>	<b>VERT</b>
<b>01.03.0003</b>	<b>BLEU</b>
<b>01.03.0004</b>	<b>VIOLET</b>
<b>01.03.0005</b>	<b>NOIR</b>
<b>01.03.0006</b>	<b>ORANGE</b>
<b>01.03.0007</b>	<b>JAUNE</b>
<b>01.03.0008</b>	<b>BLANC</b>
<b>01.03.0009</b>	<b>ROSE FLUO</b>

**NEW!**



CRAYON MARQUEUR ZOOMARC PLUS 68 GR

<b>01.03.0031</b>	<b>ROUGE</b>
<b>01.03.0032</b>	<b>VERT</b>
<b>01.03.0033</b>	<b>BLEU</b>
<b>01.03.0034</b>	<b>VIOLET</b>
<b>01.03.0035</b>	<b>NOIR</b>
<b>01.03.0036</b>	<b>ORANGE</b>
<b>01.03.0037</b>	<b>JAUNE</b>



BOMBE À MARQUER "RAIDEX"  
400 ML

<b>01.03.0321</b>	<b>ROUGE</b>
<b>01.03.0322</b>	<b>BLEUE</b>
<b>01.03.0323</b>	<b>VERTE</b>
<b>01.03.0324</b>	<b>VIOLETTE</b>
<b>01.03.0325</b>	<b>NOIRE</b>
<b>01.03.0326</b>	<b>ORANGE</b>
<b>01.03.0327</b>	<b>JAUNE</b>



BOMBE À MARQUER "RAIDEX"  
500 ML

<b>01.03.0341</b>	<b>ROUGE</b>
<b>01.03.0342</b>	<b>BLEUE</b>
<b>01.03.0343</b>	<b>VERTE</b>
<b>01.03.0344</b>	<b>VIOLETTE</b>
<b>01.03.0346</b>	<b>ORANGE</b>



BOMBE À MARQUER POUR OVINS  
"RAIDEX" 500 ML

<b>01.03.0351</b>	<b>ROUGE</b>
<b>01.03.0352</b>	<b>BLEUE</b>
<b>01.03.0353</b>	<b>VERTE</b>
<b>01.03.0355</b>	<b>NOIRE</b>
<b>01.03.0356</b>	<b>ORANGE</b>
<b>01.03.0357</b>	<b>JAUNE</b>



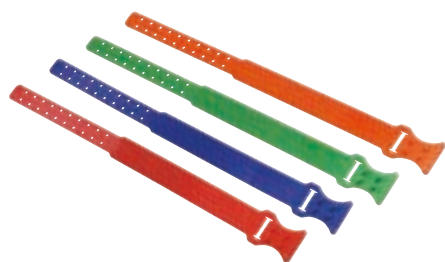
CRAYON MARQUEUR POUR VIANDE  
"RAIDEX" BLEU

**01.03.2113**



CRAYON MARQUEUR EMBALLAGE  
EN CARTON POUR DÉTECTION DE  
L'OESTRUS CHEZ LES BOVINS  
57 G - (10)

<b>06.01.0511</b>	<b>ROUGE</b>
<b>06.01.0512</b>	<b>VERT</b>
<b>06.01.0513</b>	<b>BLEU</b>
<b>06.01.0516</b>	<b>ORANGE</b>
<b>06.01.0517</b>	<b>JAUNE</b>



COLLIER EN PLASTIQUE POUR OVINS  
- 55 CM

<b>01.04.0022</b>	<b>ROUGE</b>
<b>01.04.0023</b>	<b>BLEU</b>
<b>01.04.0024</b>	<b>VERT</b>
<b>01.04.0026</b>	<b>ORANGE</b>



COLLIER POUR OVINS RENFORCÉ EN  
CUIR 25 MM - 65 CM

<b>01.04.0028</b>	<b>BLEU</b>
<b>01.04.0029</b>	<b>VERT</b>
<b>01.04.0030</b>	<b>JAUNE</b>



COLLIER EN PLASTIQUE POUR OVINS - 59CM

QUANTITÉ 10 un.	QUANTITÉ un.	COULEUR
<b>01.04.0017</b>	<b>01.04.0037</b>	<b>ROUGE</b>
<b>01.04.0018</b>	<b>01.04.0038</b>	<b>BLUE</b>
<b>01.04.0019</b>	<b>01.04.0039</b>	<b>VERT</b>
<b>01.04.0020</b>	<b>01.04.0040</b>	<b>JAUNE</b>



BRACELET DE MARQUAGE EN  
PLASTIQUE POUR BOVINS 36 CM IABER

<b>01.04.0045</b>	<b>ROSE</b>
<b>01.04.0046</b>	<b>JAUNE</b>
<b>01.04.0047</b>	<b>ROUGE</b>
<b>01.04.0048</b>	<b>BLEU</b>
<b>01.04.0049</b>	<b>VERT</b>
<b>01.04.0050</b>	<b>ORANGE</b>



BRACELET DE MARQUAGE EN VELCRO  
POUR BOVINS 37 X 5 CM IABER (5 pcs.)

<b>01.04.0071</b>	<b>JAUNE</b>
<b>01.04.0072</b>	<b>ROUGE</b>
<b>01.04.0073</b>	<b>BLEU</b>
<b>01.04.0074</b>	<b>VERT</b>
<b>01.04.0075</b>	<b>ORANGE</b>
<b>01.04.0076</b>	<b>ROSE</b>





PINCE À ENCOCHER 15 CM - V

**01.04.0101**



PINCE À ENCOCHER 15 CM - U

**01.04.0102**



PINCE À ENCOCHER 15 CM - M

**01.04.0105**



PINCE À ENCOCHER 15 CM - RECTANGULAIRE

**01.04.0103**



PINCE À ENCOCHER 18 CM - V

**01.04.0111**



PINCE À ENCOCHER 18 CM - U

**01.04.0110**



PINCE À ENCOCHER 15 CM - PERÇAGE ROND 7 MM

**01.04.0107**



PINCE À ENCOCHER 23 CM - PERÇAGE ROND 14 MM

**01.04.0116**



RECHANGE RESSORT POUR PINCE À ENCOCHER

**01.04.0109** 15 CM (6")

**01.04.0151** 18 CM (7")

**01.04.0153** 23 CM (9")



PINCE À ENCOCHER AVEC APPLICATION HORIZONTALE - PERÇAGE ROND 9 MM (QUALITÉ SUPÉRIEURE)

**01.04.0143**



PINCE À ENCOCHER AVEC APPLICATION HORIZONTALE - PERÇAGE ROND 7 MM (QUALITÉ SUPÉRIEURE)

**01.04.0144**









02



# VÉTÉINAIRE





SERINGUE "SMART"  
TRANSPARENTE - 5 ML

**02.01.2301**



SERINGUE "SMART"  
NOIRE - 10 ML

**02.01.2302**



SERINGUE "SMART"  
VERTE - 20 ML

**02.01.2303**



SERINGUE "SMART"  
BLEUE - 30 ML

**02.01.2304**



SERINGUE "SMART"  
TRANSPARENTE - 50 ML

**02.01.2305**



SERINGUE "SMART"  
BLEUE - 100 ML

**02.01.2306**

**NEW!**



SERINGUE "SMART" 100 ML

<b>ACIER INOX</b>	<b>02.01.2206</b>
<b>ALUMINIUM</b>	<b>02.01.2216</b>



RECHANGE ÉTANCHÉITÉ SERINGUE  
"SMART"

<b>02.01.2551</b>	<b>5 ML</b>
<b>02.01.2552</b>	<b>10 ML</b>
<b>02.01.2553</b>	<b>20 ML</b>
<b>02.01.2554</b>	<b>30 ML</b>
<b>02.01.2555</b>	<b>50 ML</b>
<b>02.01.2556</b>	<b>100 ML</b>



SERINGUE DOSEUSE "IMEX" AVEC  
CANULE MOYENNE

<b>02.01.2013</b>	<b>250 ML</b>
<b>02.01.2016</b>	<b>400 ML</b>



SERINGUE DOSEUSE "IAMU" 400 ML  
AVEC CANULE LONGUE

<b>02.01.2019</b>
-------------------



SERINGUE "SMART" 100 ML AVEC  
CANULE ET LUER LOCK

<b>02.01.2006</b>
-------------------



CANULE MOYENNE POUR  
SERINGUE DOSEUSE "IMEX"

<b>02.01.2043</b>
-------------------



ÉTANCHÉITÉ SERINGUE  
DOSEUSE "IMEX"

<b>02.01.2508</b>	<b>250 ML</b>
<b>02.01.2509</b>	<b>400 ML</b>



CANULE LONGUE POUR  
SERINGUE DOSEUSE  
"IAMU" 400 ML

<b>02.01.2053</b>
-------------------



ÉTANCHÉITÉ SERINGUE  
DOSEUSE "IAMU"  
400 ML

<b>02.01.2510</b>
-------------------



CANULE LUER LOCK  
POUR ALIMENTATION  
ORALE 120X6 MM

<b>02.01.3158</b>
-------------------



SERINGUE DOSEUSE MANUELLE  
"GEMA" AVEC CANULE

<b>02.01.3215</b>	<b>35 ML</b>
<b>02.01.3216</b>	<b>70 ML</b>
<b>02.01.3217</b>	<b>200 ML</b>
<b>02.01.3220</b>	<b>300 ML</b>



PISTOLET DROGUEUR MANUEL  
SEMI-AUTOMATIQUE "GUANFU"  
300 ML

<b>02.01.3225</b>
-------------------



RECHANGE ÉTANCHÉITÉ  
SERINGUE DOSEUSE  
MANUELLE "GEMA"

<b>02.01.3235</b>	<b>35 ML</b>
<b>02.01.3236</b>	<b>70 ML</b>
<b>02.01.3237</b>	<b>200 ML</b>
<b>02.01.3240</b>	<b>300 ML</b>



CANULE SERINGUE DOSEUSE  
MANUELLE "GEMA"

<b>02.01.3245</b>	<b>12 CM</b>	<b>35/70 ML</b>
<b>02.01.3246</b>	<b>20 CM</b>	<b>200/300 ML</b>



KIT PIÈCES DE RECHANGE  
POUR PISTOLET DROGUEUR  
"GUANFU" 300 ML

<b>02.01.3242</b>
-------------------



CANULE POUR PISTOLET  
DROGUEUR "GUANFU"  
300 ML

<b>02.01.3247</b>
-------------------



SERINGUE DOSEUSE AUTOMATIQUE  
"SMARTDOSE" AVEC CANULE

**02.01.4220**

**30 ML**



SERINGUE DOSEUSE AUTOMATIQUE  
"SMARTDOSE" AVEC CANULE

**02.01.4225**

**60 ML**



RECHANGE CYLINDRE  
POUR SERINGUE DOSEUSE  
AUTOMATIQUE "SMARTDOSE"  
30 ML

**02.01.4260**



RECHANGE CANULE  
ALIMENTATION 12 CM  
POUR SERINGUE DOSEUSE  
AUTOMATIQUE "SMARTDOSE"

**02.01.4280**



RECHANGE ÉTANCHÉITÉS-VALVES  
POUR SERINGUE DOSEUSE  
AUTOMATIQUE "SMARTDOSE" 30 ML

**02.01.4270**



EXTENSEUR CANULE  
ALIMENTATION 50 CM À BOUT  
COURBÉ POUR SERINGUE  
DOSEUSE AUTOMATIQUE  
"SMARTDOSE"

**02.01.4290**



SERINGUE DOSEUSE AUTOMATIQUE "IAPLAST" 50  
ML AVEC CANULE POUR ALIMENTATION ORALE

**02.01.4185**



RECHANGE VALVES ET O-RINGS  
POUR SERINGUE DOSEUSE  
"IAPLAST" 50 ML

**02.01.4190**



RECHANGE CYLINDRE POUR  
SERINGUE DOSEUSE "IAPLAST" 50 ML

**02.01.4195**



CANULE EN MÉTAL AVEC  
CONNECTEUR EN PLASTIQUE POUR  
SERINGUE DOSEUSE "IAPLAST" 50 ML

**02.01.4197**



RÉSERVOIR À DOS - 2,5 ML

**02.01.5103**



RECHANGE BOUCHON POUR  
RÉSERVOIR À DOS

**02.01.5122**

NEW !



DOSEUR MANUEL 'SUSA'

<b>02.01.3226</b>	<b>35 ml</b>
<b>02.01.3227</b>	<b>70 ml</b>
<b>02.01.3228</b>	<b>200 ml</b>
<b>02.01.3229</b>	<b>300 ml</b>
<b>02.01.3230</b>	<b>500 ml</b>

NEW !



REPLACEMENT DE CANULE POUR DOSEUR MANUEL 'SUSA'

<b>02.01.3232</b>	<b>13,5 cm</b>	<b>35 ml</b>
		<b>70 ml</b>
<b>02.01.3233</b>	<b>21 cm</b>	<b>200 ml</b>
		<b>300 ml</b>
<b>02.01.3234</b>	<b>25,5 cm</b>	<b>500 ml</b>

NEW !



JOINT DE RECHANGE POUR  
DOSEUR MANUEL 'SUSA'

<b>02.01.3286</b>	<b>35 ml</b>
<b>02.01.3287</b>	<b>70 ml</b>
<b>02.01.3288</b>	<b>200 ml</b>
<b>02.01.3289</b>	<b>300 ml</b>
<b>02.01.3290</b>	<b>500 ml</b>

## USAGE CUTANÉ



SERINGUE DOSEUSE AUTOMATIQUE  
"SMARTDOSE" 30 ML POUR-ON

**02.01.4242**





Visitez la section dédiée

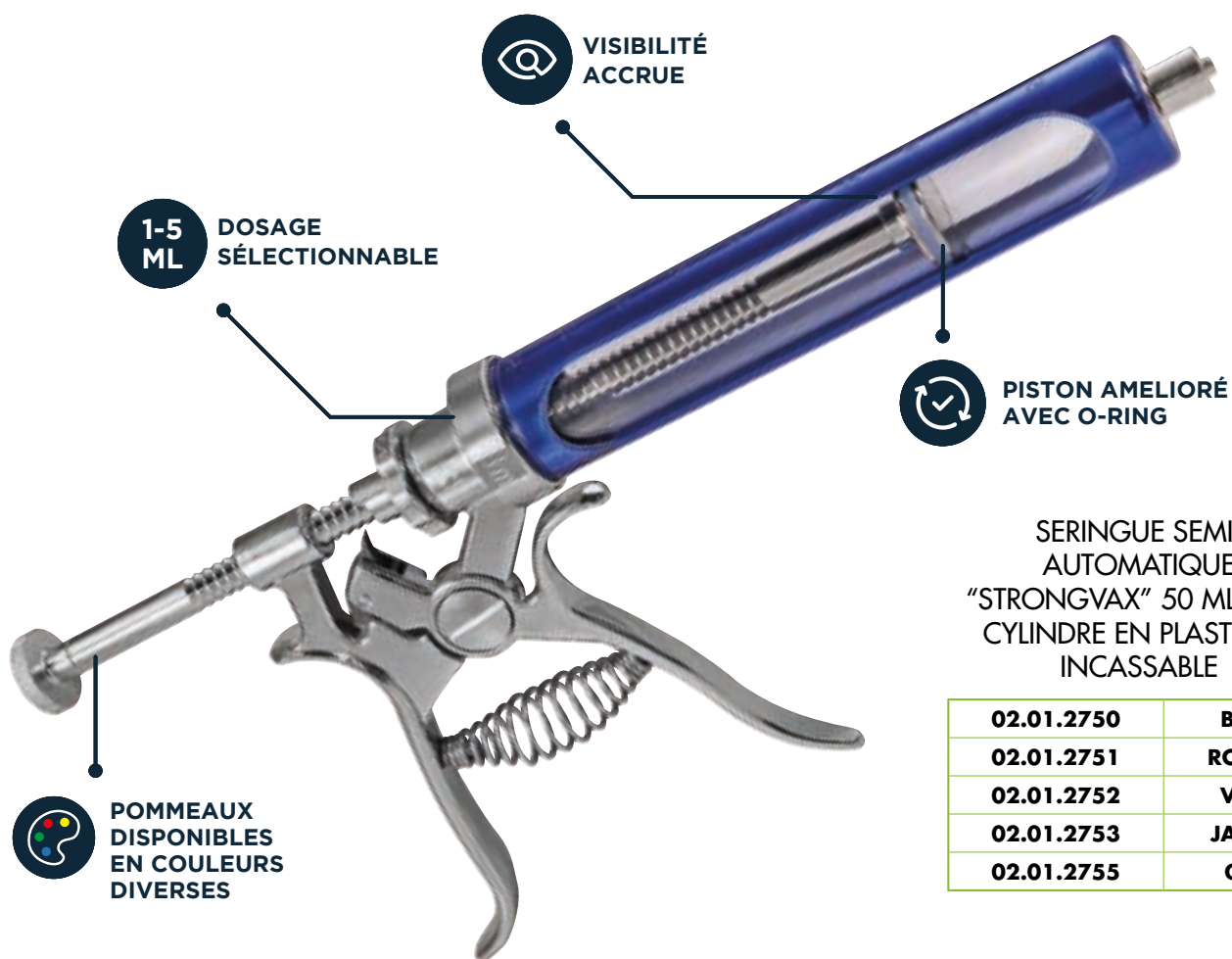
## STRONGVAX 50 ML



Convient  
pour bovins



Convient  
pour porcins



VISIBILITÉ  
ACCUE

1-5  
ML

DOSAGE  
SÉLECTIONNABLE



PISTON AMELIORÉ  
AVEC O-RING



POMMEAUX  
DISPONIBLES  
EN COULEURS  
DIVERSES

SERINGUE SEMI-  
AUTOMATIQUE  
"STRONGVAX" 50 ML AVEC  
CYLINDRE EN PLASTIQUE  
INCASSABLE

02.01.2750	BLEU
02.01.2751	ROUGE
02.01.2752	VERT
02.01.2753	JAUNE
02.01.2755	GRIS



CYLINDRE EN  
PLASTIQUE INCASSABLE



02.01.8099

TRANSPARENT COMME LE VERRE  
FORT COMME L'ACIER



SERINGUE SEMI-AUTOMATIQUE "STRONGVAX"  
50 ML BLEUE AVEC CYLINDRE EN PLASTIQUE  
INCASSABLE

**02.01.2756**



EXTENSION COMPLÈTE POUR SERINGUE  
STRONGVAX 95 CM

**02.01.2888**



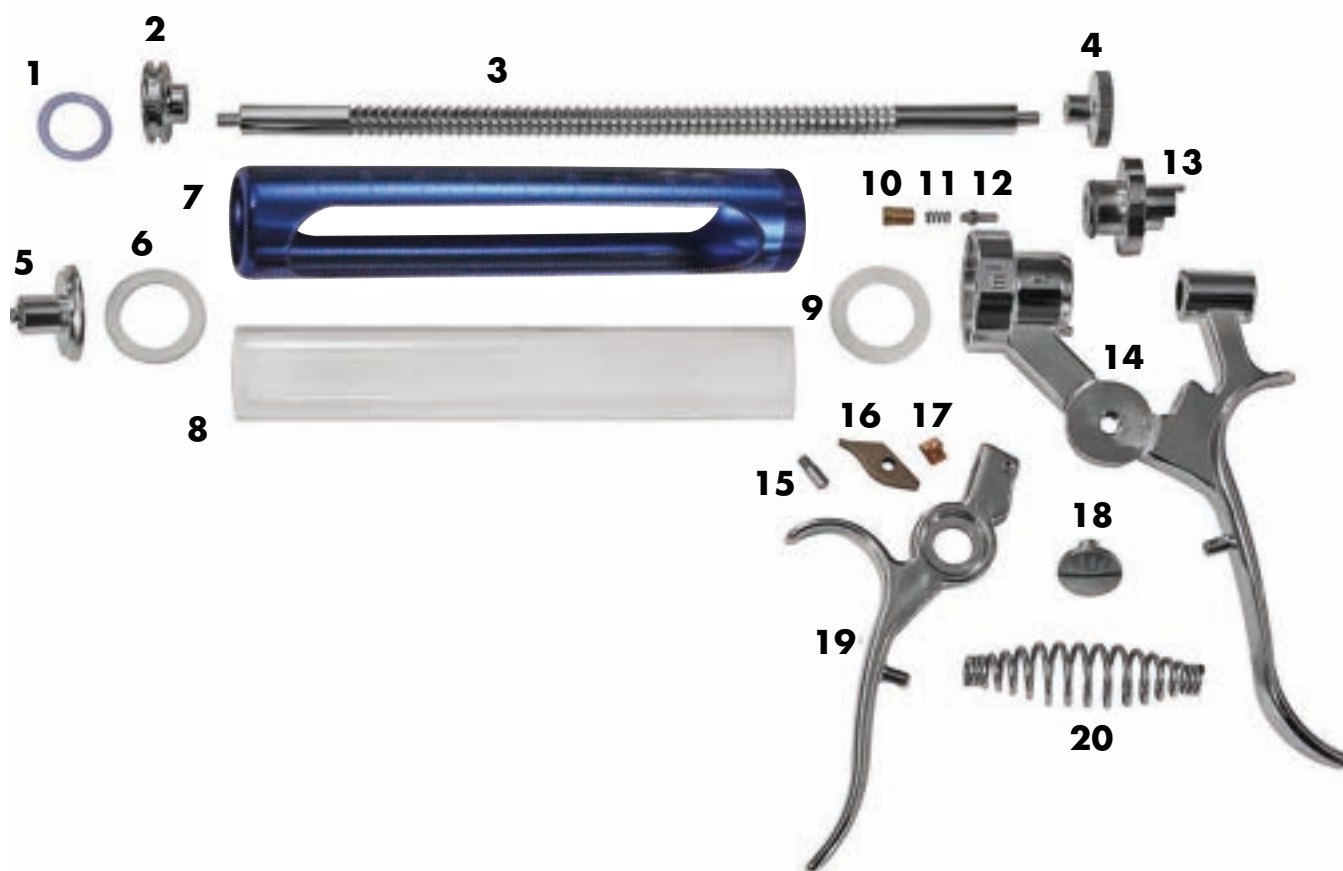
RECHANGE POMMEAU ARRIÈRE  
POUR SERINGUES ROUX, MUTO,  
STRONGVAX, EASYVAX

<b>02.01.2801</b>	<b>NOIR/ROUGE</b>
<b>02.01.2802</b>	<b>NOIR/VERT</b>
<b>02.01.2803</b>	<b>NOIR/BLEU</b>
<b>02.01.2804</b>	<b>NOIR/JAUNE</b>



RECHANGE PROTECTION EN MÉTAL  
DU CYLINDRE POUR SERINGUE  
"STRONGVAX"

<b>02.01.2810</b>	<b>BLEU</b>
<b>02.01.2811</b>	<b>ROUGE</b>
<b>02.01.2812</b>	<b>VERT</b>
<b>02.01.2813</b>	<b>JAUNE</b>
<b>02.01.2776</b>	<b>GRIS</b>



### PIÈCES DE RECHANGE DISPONIBLES

1	02.01.2791	RECHANGE O-RING ROUGE POUR PISTON - SERINGUE STRONGVAX 50 ML
1	02.01.3512	RECHANGE O-RING DU PISTON POUR SERINGUE "REVOLVERMATIK" ET "STRONGVAX" 50 ML
2	02.01.2790	RECHANGE PISTON POUR SERINGUE "STRONGVAX" 50 ML
3	02.01.2789	RECHANGE TIGE DENTELÉE AVEC PISTON POUR SERINGUE "STRONGVAX" 50 ML
4	02.01.2781	RECHANGE BOUTON DE RÉGLAGE POSTÉRIEUR DE LA TIGE POUR SERINGUE "STRONGVAX" 50 ML
5	02.01.2782	RECHANGE BOUT LUER LOCK POUR SERINGUE "STRONGVAX" 50 ML - COMPATIBLE "MUTO"
6	02.01.2774	RECHANGE ÉTANCHÉITÉ EN CAOUTCHOUC CYLINDRE-BOUT POUR SERINGUE "STRONGVAX" 50 ML
7	02.01.2810	RECHANGE PROTECTION EN MÉTAL BLEU DU CYLINDRE POUR SERINGUE "STRONGVAX" 50 ML
8	02.01.8099	CYLINDRE EN PLASTIQUE INCASSABLE POUR "STRONGVAX" 50 ML (COMPATIBLE MUTO 50 ML)
9	02.01.2773	RECHANGE ÉTANCHÉITÉ EN PLASTIQUE CYLINDRE-POIGNÉE POUR SERINGUE "STRONGVAX" 50 ML
10	02.01.2783	RECHANGE VIS DU PIVOT INTÉRIEUR DU SÉLECTEUR DE DOSE POUR SERINGUE "STRONGVAX" 50 ML
11	02.01.2772	RECHANGE RESSORT DU PIVOT INTÉRIEUR DU SÉLECTEUR DE DOSE POUR SERINGUE "STRONGVAX" 50 ML
12	02.01.2769	RECHANGE PIVOT INTÉRIEUR DU SÉLECTEUR DE DOSE POUR SERINGUE "STRONGVAX" 50 ML
13	02.01.2786	RECHANGE SÉLECTEUR DE DOSE POUR SERINGUE "STRONGVAX" 50 ML
14	02.01.2784	RECHANGE POIGNÉE POSTÉRIEURE POUR SERINGUE "STRONGVAX" 50 ML
15	02.01.2788	RECHANGE PIVOT À VIS DU CROCHET DE TRANSPORT POUR SERINGUE "STRONGVAX" 50 ML
16	02.01.2785	RECHANGE CROCHET DE TRANSPORT POUR SERINGUE "STRONGVAX" 50 ML
17	02.01.2787	RECHANGE RESSORT DU CROCHET DE TRANSPORT POUR SERINGUE "STRONGVAX" 50 ML
18	02.01.2771	RECHANGE VIS POIGNÉE POUR SERINGUE "STRONGVAX" 50 ML
19	02.01.2770	RECHANGE POIGNÉE ANTÉRIEURE/GÂCHETTE POUR SERINGUE "STRONGVAX" 50 ML
20	02.01.2778	RESSORT DE LA POIGNÉE - SERINGUE "STRONGVAX" 50 ML



CYLINDRE EN PLASTIQUE INCASSABLE POUR  
ROUX 50 ML

**02.01.7760**





## HAUPTNER MUTO 50 ML



SERINGUE SEMI-AUTOMATIQUE LL  
"HAUPTNER MUTO" 50 ML AVEC CYLINDRE  
EN PLASTIQUE INCASSABLE

**02.01.2925**

### KIT D'ADAPTATION



CYLINDRE EXTERNE AVEC OUVERTURES  
MAJORÉES POUR SERINGUE  
"HAUPTNER MUTO" - BLEU CLAIR

**02.01.2823**



CYLINDRE EN PLASTIQUE INCASSABLE  
POUR "STRONGVAX" 50 ML  
(COMPATIBLE MUTO 50 ML)

**02.01.8099**





SERINGUE SEMI-AUTOMATIQUE LL "HAUPTNER MUTO" 50 ML AVEC CYLINDRE EN PLASTIQUE INCASSABLE AVEC EXTENSION 95 CM

**02.01.2940**



#### PIÈCES DE RECHANGE DISPONIBLES

1	02.01.2965	ÉTANCHÉITÉ DU PISTON EN CAOUTCHOUC POUR SERINGUE "MUTO 50 ML"
2	02.01.2976	PLAQUE EN MÉTAL POUR LA COMPRESSION DU PISTON
3	02.01.2974	TIGE EXTERNE DENTELÉE DU PISTON POUR SERINGUE "MUTO 50 ML"
4	02.01.2966	KIT ÉTANCHÉITÉS POUR SERINGUE "MUTO 50 ML"
5	02.01.2973	TIGE INTERNE DU PISTON POUR SERINGUE "MUTO 50 ML"
6	02.01.2977	POIGNÉE ARRIÈRE À VIS POUR COMPRESSION PISTON POUR SERINGUE "MUTO 50 ML"
7	02.01.2970	SÉLECTEUR DE DOSES COMPLET POUR SERINGUE "MUTO 50 ML"
7	02.01.2971	PIVOT DU SÉLECTEUR DE DOSAGE - SERINGUE "MUTO" 50 ML
8	02.01.2978	EMBOUT AVEC CONNEXION LUER LOCK POUR SERINGUE "MUTO 50 ML"
8	02.01.2979	EMBOUT AVEC CONNEXION FILETÉE POUR SERINGUE "MUTO 50 ML"
9	02.01.2969	COUVERTURE EN MÉTAL DU CYLINDRE POUR SERINGUE "MUTO 50 ML" - ORIGINAL HAUPTNER
10	02.01.8099	CYLINDRE EN PLASTIQUE INCASSABLE POUR "STRONGVAX" 50 ML (COMPATIBLE MUTO 50 ML)
11	02.01.2982	KIT PIVOT + RESSORT + CROCHET DE TRANSPORT POUR SERINGUE "MUTO 50 ML"
12	02.01.2980	POIGNÉE ARRIÈRE (AVEC SÉLECTEUR DE DOSAGE) POUR SERINGUE "MUTO 50 ML"
13	02.01.2981	POIGNÉE AVANT/GÂCHETTE POUR SERINGUE "MUTO 50 ML"
14	02.01.2968	VIS JOINT POIGNÉE POUR SERINGUE "MUTO 50 ML"
15	02.01.2967	RESSORT POIGNÉE POUR SERINGUE "MUTO 50 ML"
16	02.01.2823	CYLINDRE EXTERNE AVEC OUVERTURES MAJORÉES POUR SERINGUE "HAUPTNER MUTO" - BLEU CLAIR
17	02.01.2820	CYLINDRE EXTERNE AVEC OUVERTURES MAJORÉES POUR SERINGUE "HAUPTNER MUTO" - GRIS

## REVOLVERMATIK



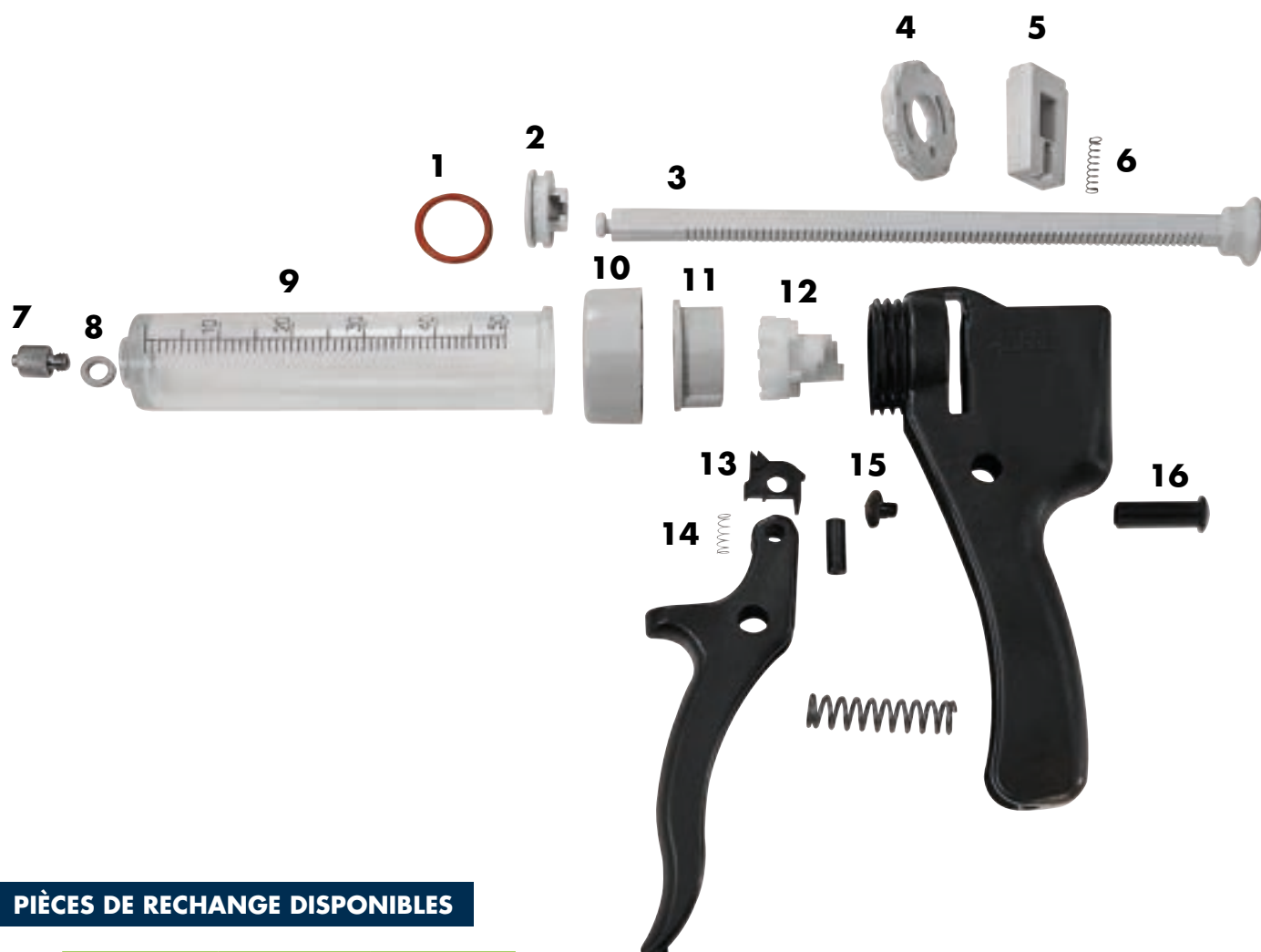
SERINGUE SEMI-AUTOMATIQUE  
"REVOLVERMATIK"

CODE	VOLUME	DOSAGE
02.01.3001	10 ML	0,25 - 0,5 - 0,75 - 1 - 1,25 ml
02.01.3002	25 ML	0,5 - 1 - 1,5 - 2 - 2,5 ml
02.01.3003	50 ML	1 - 2 - 3 - 4 - 5 ml

**LÉGÈRE ET FACILE À MANIER**

**FABRIQUÉE AVEC UN MATÉRIAU RÉSISTANT ET DURABLE**

**ANTIRE-FLUX**



## PIÈCES DE RECHANGE DISPONIBLES

	10 ML	25 ML	50 ML	
1	02.01.3511	02.01.3512	02.01.3513	RECHANGE O-RING DU PISTON POUR SERINGUE "REVOLVERMATIK"
2	02.01.3521	02.01.3522	02.01.3523	RECHANGE PISTON POUR SERINGUE "REVOLVERMATIK"
3	02.01.3553	02.01.3553	02.01.3553	RECHANGE RÈGLE DE DOSAGE POUR SERINGUE "REVOLVERMATIK"
4	02.01.3541	02.01.3542	02.01.3543	RECHANGE ÉCROU DU SÉLECTEUR DE DOSE POUR SERINGUE "REVOLVERMATIK"
5	02.01.3554	02.01.3554	02.01.3554	RECHANGE ANTI-REFLUX POUR SERINGUE "REVOLVERMATIK"
6	02.01.3556	02.01.3556	02.01.3556	RESSORT DE L'ANTI-REFLUX POUR SERINGUE "REVOLVERMATIK"
7	02.01.3550	02.01.3550	02.01.3550	RECHANGE BOUT LUER LOCK POUR SERINGUE "REVOLVERMATIK"
8	02.01.3551	02.01.3551	02.01.3551	ÉTANCHÉITÉ BOUT LUER LOCK POUR SERINGUE "REVOLVERMATIK"
9	02.01.3501	02.01.3502	02.01.3503	RECHANGE CYLINDRE EN PLASTIQUE POUR SERINGUE SEMI-AUTOMATIQUE "REVOLVERMATIK"
10	02.01.3531	02.01.3532	02.01.3533	RECHANGE ÉCROU EN PLASTIQUE POUR SERINGUE "REVOLVERMATIK"
11	02.01.3558	02.01.3558	02.01.3558	RECHANGE PLAQUE D'ARRÊT POSTÉRIEURE DU PISTON POUR SERINGUE "REVOLVERMATIK"
12	02.01.3557	02.01.3557	02.01.3557	RECHANGE INTÉRIEUR DU SÉLECTEUR DE DOSE POUR SERINGUE "REVOLVERMATIK"
13	02.01.3552	02.01.3552	02.01.3552	RECHANGE CROCHET DE TRANSPORT + RESSORT POUR SERINGUE "REVOLVERMATIK"
14	02.01.3555	02.01.3555	02.01.3555	RECHANGE RESSORT DU CROCHET DE TRANSPORT POUR SERINGUE "REVOLVERMATIK"
15	02.01.3561	02.01.3561	02.01.3561	RECHANGE BOUCHON DE FERMETURE DE LA VIS DE LA POIGNÉE POUR SERINGUE "REVOLVERMATIK"
16	02.01.3562	02.01.3562	02.01.3562	RECHANGE VIS EN PLASTIQUE DE LA POIGNÉE POUR SERINGUE "REVOLVERMATIK"
	02.01.3516	02.01.3517	02.01.3518	KIT DE RECHANGE RESSORTS ET O-RINGS REVOLVERMATIK

## SMARTMATIK



Visitez la section dédiée



**VALVES ÉCHANGEABLES**

SERINGUE AUTOMATIQUE  
SMARTMATIK AVEC PORTE FLACON  
ET CONNEXION

<b>02.01.4442</b>	<b>2 ML</b>
<b>02.01.4445</b>	<b>5 ML</b>

SERINGUE AUTOMATIQUE  
"SMARTMATIK" AVEC TUBE

<b>02.01.4402</b>	<b>2 ML</b>
<b>02.01.4405</b>	<b>5 ML</b>





CONNECTEUR SERINGUE  
AUTOMATIQUE  
"SMARTMATIK"

<b>02.01.4492</b>	<b>PETIT</b>
<b>02.01.4493</b>	<b>MOYEN</b>
<b>02.01.4516</b>	<b>GRAND</b>



RECHANGE CYLINDRE  
POUR SMARTMATIK AVEC  
PORTE-FLACON - VALVES  
ÉCHANGEABLES

<b>02.01.4448</b>	<b>2 ML</b>
<b>02.01.4449</b>	<b>5 ML</b>



PROTECTEUR FLACON POUR  
SERINGUE AUTOMATIQUE  
"SMARTMATIK"

<b>02.01.4499</b>	<b>100 ML</b>
<b>02.01.4519</b>	<b>250 ML</b>



RECHANGE BOUT LUER LOCK  
POUR SERINGUE SMARTMATIK

<b>02.01.4490</b>
<b>02.01.4518</b>



RECHANGE INSERT POUR  
PORTE-FLACON POUR  
SERINGUE "SMARTMATIK" ET  
"ROTAMATIK"

<b>02.01.4494</b>
-------------------



RECHANGE ÉTANCHÉITÉS  
POUR SERINGUE  
"SMARTMATIK" AVEC PORTE-  
FLACON

<b>02.01.4482</b>	<b>2 ML</b>
<b>02.01.4485</b>	<b>5 ML</b>



RECHANGE ÉTANCHÉITÉS  
POUR SERINGUE  
"SMARTMATIK" AVEC TUBE

<b>02.01.4514</b>	<b>2 ML</b>
<b>02.01.4515</b>	<b>5 ML</b>



RECHANGE CYLINDRE POUR  
SMARTMATIK AVEC TUBE

<b>02.01.4508</b>	<b>2 ML</b>
<b>02.01.4510</b>	<b>5 ML</b>



RECHANGE CONNEXION  
DU TUBE POUR SERINGUE  
SMARTMATIK

<b>02.01.4517</b>
-------------------



RECHANGE TUBE SERINGUE

<b>02.01.3318</b>	<b>100 CM</b>
<b>02.01.3370</b>	<b>120 CM</b>



## ROTAMATIK



Visitez la section dédiée



SERINGUE DOSEUSE AUTOMATIQUE  
"ROTAMATIK" AVEC PROTECTION DU  
PORTE-FLACON

<b>02.01.4642</b>	<b>2 ML</b>
<b>02.01.4645</b>	<b>6 ML</b>

**VALVES ÉCHANGEABLES**

SERINGUE AUTOMATIQUE  
"ROTAMATIK" AVEC PORTE FALCON

<b>02.01.4626</b>	<b>0,5 ML</b>
<b>02.01.4627</b>	<b>2 ML</b>
<b>02.01.4629</b>	<b>6 ML</b>



SERINGUE AUTOMATIQUE  
"ROTAMATIK" AVEC TUBE  
POSTERIEUR ET PORTE-FLACON

<b>02.01.4637</b>	<b>2 ML</b>
<b>02.01.4639</b>	<b>6 ML</b>



KIT PORTE-FLACON POUR  
SERINGUE "ROTAMATIK" AVEC TUBE  
POSTERIEUR

**02.01.4681**



PROTECTEUR FLACON POUR  
SERINGUE AUTOMATIQUE  
"ROTAMATIK"

**02.01.4499**

**100 ML**

**02.01.4519**

**250 ML**



KIT DE RECHANGE ÉTANCHÉITÉS ET  
RESSORTS AVANT ET HAUT DE LA  
SERINGUE "ROTAMATIK"

**02.01.4647**

**2 ML**

**02.01.4649**

**6 ML**



CONNECTEUR SERINGUE  
AUTOMATIQUE "ROTAMATIK"

**02.01.4492**

**PETIT**

**02.01.4493**

**MOYEN**

**02.01.4516**

**GRAND**



RECHANGE INSERT POUR PORTE-  
FLACON POUR SERINGUE ET  
"ROTAMATIK"

**02.01.4494**



RECHANGE CONNEXION LUER-  
LOCK DE LA SERINGUE "ROTAMATIK"

**02.01.4670**



RECHANGE TUBE SERINGUE

**02.01.3318**

**100 CM**

**02.01.3370**

**120 CM**



KIT DE RECHANGE DE VALVES ET  
ÉTANCHÉITÉS POUR SERINGUE  
"ROTAMATIK" AVEC TUBE  
POSTERIEUR

**02.01.4685**

**0,5 ML**

**02.01.4687**

**2 ML**

**02.01.4689**

**6 ML**



RECHANGE CYLINDRE DE LA  
SERINGUE "ROTAMATIK" AVEC TUBE  
POSTERIEUR

**02.01.4690**

**0,5 ML**

**02.01.4692**

**2 ML**

**02.01.4694**

**6 ML**

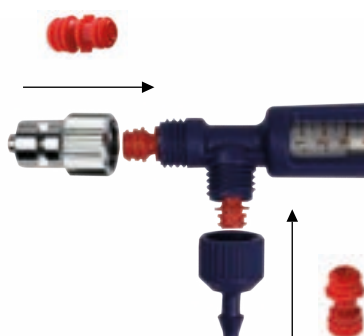
## SOCOREX ULTRA



**NEW!**

SERINGUE AUTOMATIQUE  
"SOCOREX ULTRA" AVEC TUBE

<b>02.01.4802</b>	<b>0,2 ML</b>
<b>02.01.4807</b>	<b>2 ML</b>



**NOUVELLES SOUPAPES FACILEMENT  
REPLAÇABLES LORS DU NETTOYAGE**



SERINGUE AUTOMATIQUE  
"SOCOREX ULTRA" AVEC TUBE

<b>02.01.4801</b>	<b>0,1 ML</b>
<b>02.01.4803</b>	<b>0,3 ML</b>
<b>02.01.4805</b>	<b>0,5 ML</b>
<b>02.01.4806</b>	<b>1 ML</b>



RECHARGE PISTON SERINGUE AUTOMATIQUE "SOCOREX ULTRA"

<b>02.01.4861</b>	<b>0,1 ML</b>
<b>02.01.4863</b>	<b>0,3 ML</b>
<b>02.01.4865</b>	<b>0,5 ML</b>
<b>02.01.4866</b>	<b>1 ML</b>
<b>02.01.4867</b>	<b>2 ML</b>



RECHARGE CYLINDRE SERINGUE AUTOMATIQUE "SOCOREX ULTRA"

<b>02.01.4851</b>	<b>0,1 ML</b>
<b>02.01.4852</b>	<b>0,2 ML</b>
<b>02.01.4853</b>	<b>0,3 ML</b>
<b>02.01.4855</b>	<b>0,5 ML</b>
<b>02.01.4856</b>	<b>1 ML</b>
<b>02.01.4857</b>	<b>2 ML</b>



RECHARGE ÉTANCHÉITÉS PISTON SERINGUE AUTOMATIQUE "SOCOREX ULTRA" (10)

<b>02.01.4871</b>	<b>0,1 ML</b>
<b>02.01.4872</b>	<b>0,2 ML</b>
<b>02.01.4873</b>	<b>0,3 ML</b>



RECHARGE VALVE ROUGE (D'ENTRÉE) POUR CONNEXION TUBE DE LA SERINGUE AUTOMATIQUE "SOCOREX ULTRA"

<b>02.01.4881</b>	<b>0,1 - 0,5 ML</b>
<b>02.01.4883</b>	<b>1 - 2 ML</b>



RECHARGE VALVE ROUGE (DE SORTIE) POUR TÊTE LL DE LA SERINGUE AUTOMATIQUE "SOCOREX ULTRA"

<b>02.01.4882</b>	<b>0,1 - 0,5 ML</b>
<b>02.01.4884</b>	<b>1 - 2 ML</b>



RECHARGE CONNEXION TUBE EN PLASTIQUE POUR SERINGUE AUTOMATIQUE "SOCOREX ULTRA"

<b>02.01.4885</b>	<b>0,1 - 0,5 ML</b>
<b>02.01.4886</b>	<b>1 - 2 ML</b>



TÊTE DE RECHARGE LUER LOCK POUR VACCINATEUR "SOCOREX ULTRA"

<b>02.01.4888</b>	<b>0,1 - 0,5 ML</b>
<b>02.01.4889</b>	<b>1 - 2 ML</b>



CLIP POUR POIGNÉE SOCOREX (10)

<b>02.01.3659</b>
-------------------



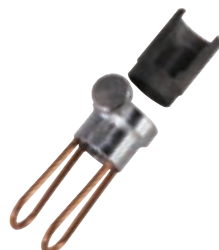
ENSEMBLE PORTE FLACON POUR SERINGUE "SOCOREX ULTRA"

<b>02.01.4810</b>
<b>02.01.4811 - TUBO</b>



SYSTÈME ABACUS POUR COMPTER LES INJECTIONS POUR SERINGUES "SOCOREX ULTRA"

<b>02.01.4836</b>	<b>0,1 E 0,2 ML</b>
<b>02.01.4837</b>	<b>0,3 E 0,5 ML</b>



FISHGUIDE POUR SERINGUE "SOCOREX ULTRA"

<b>02.01.4831</b>	<b>15 MM</b>
<b>02.01.4832</b>	<b>25 MM</b>
<b>02.01.4833</b>	<b>45 MM</b>



RECHARGE BAGUE FISHGUIDE POUR SERINGUE "SOCOREX ULTRA" PETITE

<b>02.01.4895</b>	<b>15 MM</b>
<b>02.01.4896</b>	<b>25 MM</b>
<b>02.01.4897</b>	<b>45 MM</b>
<b>02.01.4899</b>	<b>ANNEAU NOIR</b>

## SOCOREX 187

Seringue automatique de vaccination avec tube



02.01.3635	0,3 ML
02.01.3600	0,5 ML
02.01.3637	1 ML

**NEW !**

02.01.3634	2 ML
02.01.3638	5 ML
02.01.3639	10 ML



## SOCOREX 287

Seringue double pour vaccination à réglage indépendant



02.01.3656	0,3 ML
02.01.3652	0,5 ML
02.01.3651	1 ML



**SYSTÈME D'UNIFICATION  
DES EMBOUTS**

Disponible individuellement\*





RECHANGE TÊTE LL POUR SERINGUE AUTOMATIQUE "SOCOREX 187" ET "287"

**02.01.3601**



RECHANGE TÊTE DE RACCORDEMENT AVEC TUBE POUR SERINGUE AUTOMATIQUE "SOCOREX 187" ET "287"

**02.01.3602**



RECHANGE VIS COUVRE-TIGE VIDE POUR SERINGUE AUTOMATIQUE "SOCOREX 187" ET "287"

**02.01.3603**



RECHANGE VIS DE RÉGLAGE POUR SERINGUE AUTOMATIQUE "SOCOREX 187" ET "287"

**02.01.3604**



RECHANGE RESSORT POUR SERINGUE AUTOMATIQUE "SOCOREX 187" ET "287"

**02.01.3608**



RECHANGE ÉTANCHÉITÉS-VALVES POUR SERINGUE AUTOMATIQUE "SOCOREX 187" ET "287"

<b>02.01.3619</b>	<b>0,3 ML</b>
<b>02.01.3620</b>	<b>0,5 ML</b>
<b>02.01.3621</b>	<b>1 ML</b>
<b>02.01.3622</b>	<b>2 ML</b>
<b>02.01.3625</b>	<b>5 ML</b>
<b>02.01.3623</b>	<b>10 ML</b>



RECHANGE CYLINDRE EN VERRE + PISTON SERINGUE AUTOMATIQUE "SOCOREX 187" ET "287"

**02.01.3605**



RECHANGE PISTON SERINGUE AUTOMATIQUE "SOCOREX 187"

<b>02.01.3626</b>	<b>0,3 ML</b>
<b>02.01.3628</b>	<b>1 ML</b>
<b>02.01.3630</b>	<b>5 ML</b>
<b>02.01.3631</b>	<b>10 ML</b>



RECHANGE CYLINDRE EN VERRE POUR SERINGUE AUTOMATIQUE "SOCOREX 187"

<b>02.01.3616</b>	<b>0,3 ML</b>
<b>02.01.3609</b>	<b>0,5 ML</b>
<b>02.01.3611</b>	<b>1 ML</b>
<b>02.01.3612</b>	<b>2 ML</b>
<b>02.01.3617</b>	<b>10 ML</b>



REMPACEMENT DE LA POIGNÉE ET DU MANCHE DE LA SERINGUE AUTOMATIQUE "SOCOREX 187"

<b>02.01.3632</b>	<b>0,5 ML</b>
<b>02.01.3633</b>	<b>1 ML</b>



TÊTE À UN SEUL POINT POUR SERINGUE AUTOMATIQUE DOUBLE "SOCOREX 287"

**02.01.3650**



CLIP POUR POIGNÉE SOCOREX (10)

**02.01.3659**

## SERENA



SERINGUE AUTOMATIQUE "SERENA"  
AVEC PORTE-FLACON ANTÉRIEUR

<b>02.01.3330</b>	<b>0,5 ML</b>
<b>02.01.3331</b>	<b>1 ML</b>
<b>02.01.3332</b>	<b>2 ML</b>

SERINGUE AUTOMATIQUE "SERENA"  
AVEC PORTE-FLACON POSTÉRIEUR

<b>02.01.3348</b>	<b>5 ML</b>
<b>02.01.3344</b>	<b>12 ML</b>



RECHANGE TÊTE LL POUR SERINGUE  
AUTOMATIQUE "SERENA"

**02.01.3396**



RECHANGE BOUT EN PLASTIQUE DU  
PORTE-FLACON "SERENA"

**02.01.3365**



RECHANGE ADAPTATEUR POUR  
PORTE-FLACON "SERENA"

<b>02.01.3366</b>	<b>GRAND</b>
<b>02.01.3367</b>	<b>PETIT</b>



RECHANGE ÉTANCHÉITÉS-VALVES  
POUR SERINGUE AUTOMATIQUE  
"SERENA"

<b>02.01.3380</b>	<b>0,5 ML</b>
<b>02.01.3381</b>	<b>1 ML</b>
<b>02.01.3382</b>	<b>2 ML</b>
<b>02.01.3383</b>	<b>5 ML</b>
<b>02.01.3384</b>	<b>12 ML</b>



RECHANGE CYLINDRE SERINGUE  
AUTOMATIQUE "SERENA"

<b>02.01.3390</b>	<b>0,5 ML</b>
<b>02.01.3391</b>	<b>1 ML</b>
<b>02.01.3392</b>	<b>2 ML</b>
<b>02.01.3393</b>	<b>5 ML</b>
<b>02.01.3394</b>	<b>12 ML</b>

## SERENA



SERINGUE AUTOMATIQUE "SERENA"  
AVEC TUBE

<b>02.01.3320</b>	<b>0,5 ML</b>
<b>02.01.3321</b>	<b>1 ML</b>
<b>02.01.3322</b>	<b>2 ML</b>



SERINGUE AUTOMATIQUE "SERENA"  
AVEC TUBE POSTÉRIEUR

<b>02.01.3323</b>	<b>5 ML</b>
<b>02.01.3324</b>	<b>12 ML</b>



RECHANGE TÊTE LL POUR SERINGUE  
AUTOMATIQUE "SERENA"

**02.01.3396**



RECHANGE TÊTE DE RACCORDEMENT  
AVEC TUBE POUR SERINGUE  
AUTOMATIQUE "SERENA"

**02.01.3398**



RECHANGE ÉTANCHÉITÉS-VALVES  
POUR SERINGUE AUTOMATIQUE  
"SERENA"

<b>02.01.3380</b>	<b>0,5 ML</b>
<b>02.01.3381</b>	<b>1 ML</b>
<b>02.01.3382</b>	<b>2 ML</b>
<b>02.01.3383</b>	<b>5 ML</b>
<b>02.01.3384</b>	<b>12 ML</b>



RECHANGE CYLINDRE SERINGUE  
AUTOMATIQUE "SERENA"

<b>02.01.3390</b>	<b>0,5 ML</b>
<b>02.01.3391</b>	<b>1 ML</b>
<b>02.01.3392</b>	<b>2 ML</b>
<b>02.01.3393</b>	<b>5 ML</b>
<b>02.01.3394</b>	<b>12 ML</b>



RECHANGE TUBE SERINGUE SERENA  
(100 CM)

**02.01.3318**

## SERENA DOUBLE



SERINGUE AUTOMATIQUE  
DOUBLE "SERENA" À RÉGLAGE  
INDÉPENDANT AVEC TUBE

<b>02.01.3301</b>	<b>0,5 ML</b>
<b>02.01.3304</b>	<b>2 ML</b>



SERINGUE AUTOMATIQUE "SERENA" 2  
- 2 ML RÉGLAGE INDÉPENDANT AVEC  
PORTE FLACON

**02.01.3852**



KIT RECHANGE ÉTANCHÉITÉS -  
VALVES SERINGUE AUTOMATIQUE  
DOUBLE "SERENA"

<b>02.01.3311</b>	<b>0,5 ML</b>
<b>02.01.3911</b>	<b>2 ML</b>



RECHANGE CYLINDRE POUR  
SERINGUE AUTOMATIQUE DOUBLE  
"SERENA"

<b>02.01.3314</b>	<b>0,5 ML</b>
<b>02.01.3914</b>	<b>2 ML</b>



TÊTE LL POUR SERINGUE DOUBLE  
"SERENA" SORTIE DOUBLE

<b>02.01.3306</b>	<b>DISTANCE 29 MM</b>
<b>02.01.3307</b>	<b>DISTANCE 23 MM</b>
<b>02.01.3308</b>	<b>SORTIE SIMPLE</b>



RECHANGE TUBE SERINGUE SERENA

<b>02.01.3318</b>	<b>100 CM</b>
<b>02.01.3370</b>	<b>120 CM</b>



RECHANGE TÊTE DE RACCORDEMENT  
AVEC TUBE POUR SERINGUE  
AUTOMATIQUE "SERENA"

<b>02.01.3398</b>
-------------------





## ARTAVET



**VANNES REMPLAÇABLES**

**NEW !**



VACCINATEUR AUTOMATIQUE DOUBLE 'ARTAVET'  
2-2 ML + RÉGLAGE INDÉPENDANT AVEC PORTE-  
FLACONS ET UNION POINTE

**02.01.3580**



REPLACEMENT DE LA POINTE LUER LOCK  
POUR VACCINATEUR DOUBLE 'ARTAVET' 2 ML

**02.01.3586**



REPLACEMENT SET JOINTS ET VALVES  
POUR VACCINATEUR 'ARTAVET' 2 ML

**02.01.3587**



REPLACEMENT SET JOINTS ET VALVES  
POUR VACCINATEUR 'ARTAVET' 2 ML

**02.01.3588**



PETIT CONNECTEUR POUR  
BOUTEILLE 'ARTAVET'

<b>02.01.3589</b>	<b>PETIT</b>
<b>02.01.3590</b>	<b>MOYEN</b>
<b>02.01.3591</b>	<b>GRAND</b>

NEW!



AIGUILLE ET TIRER EN MÉTAL POUR  
FLACONS DES SERINGUES AVEC TUBE

**02.01.2600**

NEW!



POINTE LUER-LOCK 'VACART' POUR  
PULVÉRISATION INTERNASALE

**02.01.2635**

NEW!



EXTENSION FLEXIBLE LUER-LOCK  
'VACART' USAGE MULTIPLE 100 CM

**02.01.2615**



EXTENSION FLEXIBLE 'WARD' 80 CM  
EN PLASTIQUE LUER-LOCK JETABLE

**02.01.2613**



EXTENSEUR FLEXIBLE POUR  
SERINGUE LUER LOCK

**02.01.2512**



CANNULE AVEC RACCORD FILETÉ  
POUR ALIMENTATION ORALE 120 X  
6 MM

**02.01.3050**



CANNULE LUER LOCK POUR  
ALIMENTATION ORALE 120 X 6 MM

**02.01.3158**



AIGUILLE INTRARUMINALE AVEC  
RACCORD LUER LOCK

**02.01.3256**



AIGUILLE PLASTIQUE DOUBLE POUR  
TRANSFERT - STÉRILE

**02.04.5509**



AIGUILLE PLASTIQUE DOUBLE POUR  
TRANSFERT - NON STÉRILE

**02.04.5510**



CONNECTEUR POUR FLACON POUR  
SERINGUES AVEC TUBE

**02.01.3151**

## SMART-H



VACCINATEUR AUTOMATIQUE  
"SMART-H" AVEC TUBE

CODICE	DOSE
02.01.4725	0,2/0,3/0,5ML



VACCINATEUR DOUBLE  
AUTOMATIQUE "SMART-H" AVEC TUBE

CODICE	DOSE
02.01.4735	0,2/0,3/0,5ML





## VARIOLE AVIAIRE

NEW !



RÉSERVOIR DE REMPLACEMENT 15 ML POUR  
SOCOREX VACCINATOR 'FULLPOX 185

**02.01.3697**



SOCOREX VACCINATEUR "FULLPOX  
185" 15 ML POUR LE VARIOLE  
AVIAIRE AVEC AIGUILLE DOUBLE

**02.01.3695**



REMPACEMENT DE L'AIGUILLE DOUBLE  
POUR LE VACCIN DE SOCOREX

**02.01.3698**







SERINGUE "SERENA" POUR VARIOLE AVIAIRE 3 ML

**02.01.3350**



RECHANGES SERINGUE "SERENA" POUR VARIOLE AVIAIRE 3 ML

**02.01.3351**



SERINGUE "SERENA" POUR VARIOLE AVIAIRE 3 ML

**02.01.3358**



RECHANGE CYLINDRE SERINGUE AUTOMATIQUE "SERENA" POUR VARIOLE AVIAIRE

**02.01.3353**



RECHANGE AIGUILLES ET ÉTANCHÉITÉS POUR SERINGUE "SMART" 5 ML POUR VARIOLE AVIAIRE

**02.01.4720**

SERINGUE DOUBLE "SMART" 5 ML POUR VARIOLE AVIAIRE

**02.01.4706**



RECHANGE CYLINDRE POUR SERINGUE "SMART" 5 ML POUR VARIOLE AVIAIRE

**02.01.4721**



AIGUILLES HYPODERMIQUES VÉTÉRINAIRES JETABLES

02.03.4510	Ø 0,45 x 12 mm	26G x 1/2"
02.03.4515	Ø 0,5 x 16 mm	25G x 5/8"
02.03.4520	Ø 0,6 x 25 mm	23G x 1"
02.03.4525	Ø 0,7 x 30 mm	22G x 1 1/4"
02.03.4530	Ø 0,7 x 40 mm	22G x 1 1/2"
02.03.4541	Ø 0,8 x 16 mm	21G x 5/8"
02.03.4545	Ø 0,8 x 25 mm	21G x 1"
02.03.4550	Ø 0,8 x 40 mm	21G x 1 1/2"
02.03.4570	Ø 1,2 x 40 mm	18G x 1 1/2"
02.03.4180	Ø 1,8 x 40 mm	15G x 1 1/2"



AIGUILLES VÉTÉRINAIRES "IABER" EN ACIER INOXYDABLE À BASE RONDE

02.14.1410	Ø 1,4 X 10 mm	17-18G X 3/8"
02.14.1415	Ø 1,4 X 15 mm	17-18G X 5/8"
02.14.1420	Ø 1,4 X 20 mm	17-18G X 3/4"
02.14.1615	Ø 1,6 X 15 mm	16G X 5/8"
02.14.1625	Ø 1,6 X 25 mm	16G X 1"
02.14.2030	Ø 2,0 X 30 mm	14G X 1 1/4"
02.14.2210	Ø 2,2 X 10 mm	13-14G X 3/8"
02.14.2215	Ø 2,2 X 15 mm	13-14G X 5/8"
02.14.2220	Ø 2,2 X 20 mm	13-14G X 3/4"
02.14.2420	Ø 2,4 X 20 mm	13G X 3/4"

**POUR POISSONS**



AIGUILLES VÉTÉRINAIRES INOX "IABER ECO" BASE CARRÉE LL (12)

02.05.403S	Ø 0,5x3 mm	25G x 1/8"
02.05.608S	Ø 0,6x8 mm	23G x 1/3"
02.05.713S	Ø 0,7x13 mm	22G x 1/2"

**POUR POULETS**



**NEW!**

AIGUILLES VÉTÉRINAIRES INOX "IABER ECO" BASE CARRÉE LL (12)

02.05.101B	Ø 1x10 mm	19G x 3/8"
02.05.108B	Ø 10x0,8 mm	21G x 3/8"
02.05.0906E	Ø 0,9x6 mm	20G x 1/4"
02.05.2225E	Ø 2,2x25 mm	14-13G x 1"

**NEW!**



AIGUILLES VÉTÉRINAIRES INOX 'IABER PREMIUM' + BASE RECTANGULAIRE (10)

02.05.0910P	Ø 0,9 x 10 mm	20G x 3/8"
02.05.1010P	Ø 1,0 x 10 mm	19G x 3/8"
02.05.1015P	Ø 1,0 x 15 mm	19G x 5/8"
02.05.2020P	Ø 2,0 x 20 mm	14G x 3/4"
02.05.2225P	Ø 2,2 x 25 mm	14-13G x 1"



AIGUILLES VÉTÉRINAIRES EN ACIER INOXYDABLE A BASE CARRÉ LL (12)

02.05.0508	Ø 0,5 x 8 mm	25G x 1/3"
------------	--------------	------------

## AIGUILLES VÉTÉRIAIRES INOX BASE RONDE LL (12)

02.14.2425	Ø 2,4 x 25 mm	12G x 1"
02.14.2430	Ø 2,4 x 30 mm	12G x 1 1/4"
02.14.2440	Ø 2,4 x 40 mm	12G x 1 1/2"

12G

NEW!

02.14.2225	Ø 2,2 x 25 mm	13G x 1"
02.14.2230	Ø 2,2 x 30 mm	13G x 1 1/4"
02.14.2240	Ø 2,2 x 40 mm	13G x 1 1/2"

13G

02.14.2010	Ø 2,0 x 10 mm	14G x 3/8"
02.14.2012	Ø 2,0 x 12 mm	14G x 1/2"
02.14.2015	Ø 2,0 x 15 mm	14G x 5/8"
02.14.2020	Ø 2,0 x 20 mm	14G x 3/4"
02.14.2040	Ø 2,0 x 40 mm	14G x 1 1/2"

14G

02.14.1810	Ø 1,8 x 10 mm	15G x 3/8"
02.14.1812	Ø 1,8 x 12 mm	15G x 1/2"
02.14.1815	Ø 1,8 x 15 mm	15G x 5/8"
02.14.1820	Ø 1,8 x 20 mm	15G x 3/4"
02.14.1825	Ø 1,8 x 25 mm	15G x 1"
02.14.1830	Ø 1,8 x 30 mm	15G x 1 1/4"
02.14.1840	Ø 1,8 x 40 mm	15G x 1 1/2"

15G

02.14.1510	Ø 1,5 x 10 mm	17G x 3/8"
02.14.1512	Ø 1,5 x 12 mm	17G x 1/2"
02.14.1515	Ø 1,5 x 15 mm	17G x 5/8"
02.14.1520	Ø 1,5 x 20 mm	17G x 3/4"
02.14.1525	Ø 1,5 x 25 mm	17G x 1"
02.14.1530	Ø 1,5 x 30 mm	17G x 1 1/4"
02.14.1535	Ø 1,5 x 35 mm	17G x 1 3/8"
02.14.1540	Ø 1,5 x 40 mm	17G x 1 1/2"

17G

02.14.1210	Ø 1,2 x 10 mm	18G x 3/8"
02.14.1212	Ø 1,2 x 12 mm	18G x 1/2"
02.14.1215	Ø 1,2 x 15 mm	18G x 5/8"
02.14.1220	Ø 1,2 x 20 mm	18G x 3/4"
02.14.1225	Ø 1,2 x 25 mm	18G x 1"
02.14.1230	Ø 1,2 x 30 mm	18G x 1 1/4"
02.14.1240	Ø 1,2 x 40 mm	18G x 1 1/2"

18G

02.14.1010	Ø 1,0 x 10 mm	19G x 3/8"
02.14.1015	Ø 1,0 x 15 mm	19G x 5/8"
02.14.1020	Ø 1,0 x 20 mm	19G x 3/4"
02.14.1025	Ø 1,0 x 25 mm	19G x 1"

19G

02.14.0810	Ø 0,8 x 10 mm	21G x 3/8"
------------	---------------	------------

21G

02.14.0706	Ø 0,7 x 06 mm	22G x 1/4"
------------	---------------	------------

22G









POIGNET POUR BISTOURI  
FIXE INOX - NR. 3

**02.02.0001**



POIGNET POUR BISTOURI  
FIXE INOX - NR. 4

**02.02.0002**



POIGNET POUR BISTOURI  
REPLIABLE INOX - NR 4

**02.02.0003**



PORTE-AIGUILLES MATHIEU INOX

<b>02.02.0151</b>	<b>17 CM</b>	<b>6,5"</b>
<b>02.02.0152</b>	<b>20 CM</b>	<b>8"</b>



PINCE À DISSECTION 1X2  
DENTS INOX

<b>02.02.0505</b>	<b>18 CM</b>	<b>7"</b>
<b>02.02.0506</b>	<b>20 CM</b>	<b>8"</b>



PINCE ANATOMIQUE INOX

<b>02.02.0509</b>	<b>15 CM</b>	<b>6"</b>
<b>02.02.0510</b>	<b>18 CM</b>	<b>7"</b>
<b>02.02.0511</b>	<b>20 CM</b>	<b>8"</b>



PINCE HÉMOSTATIQUE  
COURBÉE KELLY INOX 18 CM

**02.02.0520**



PINCE HÉMOSTATIQUE  
DROITE KELLY INOX 18 CM

**02.02.0521**



PINCE HÉMOSTATIQUE  
COURBÉE KELLY KOCHER 1X2  
DENTS INOX 18 CM

**02.02.0530**



PINCE HÉMOSTATIQUE  
DROITE KELLY KOCHER 1X2  
DENTS INOX 18 CM

**02.02.0531**



CISEAUX CHIRURGICAUX  
VÉTÉRINAIRES DROITS AVEC  
BOUTS POINTU/MOUSSE  
INOX 18 CM

**02.02.0550**



CISEAUX CHIRURGICAUX  
VÉTÉRINAIRES DROITS AVEC  
BOUTS MOUSSE/MOUSSE  
INOX 18 CM

**02.02.0551**



CISEAUX CHIRURGICAUX  
VÉTÉRINAIRES COURBÉS AVEC BOUTS  
POINTU/MOUSSE INOX 18 CM

**02.02.0555**



CISEAUX CHIRURGICAUX  
VÉTÉRINAIRES COURBÉS AVEC BOUTS  
MOUSSE/MOUSSE INOX 18 CM

**02.02.0556**



BOITE EN MÉTAL POUR  
INSTRUMENTS CHIRURGICAUX

<b>02.02.0702</b>	<b>20 X 10 X 6 CM</b>
<b>02.02.0703</b>	<b>20 X 10 X 2 CM</b>





AIGUILLE BÜHNER INOX

<b>02.02.0071</b>	<b>15,5 CM</b>	<b>6"</b>
<b>02.02.0072</b>	<b>20 CM</b>	<b>8"</b>
<b>02.02.0073</b>	<b>30 CM</b>	<b>12"</b>



BANDE POUR SUTURE VAGINALE  
OVINS 5 M X 4 MM (INT Ø 2,5 MM)

**02.03.1350**



BANDE POUR SUTURE VAGINALE  
BOVINS 5 M X 7 MM (INT Ø 6,5 MM)

**02.03.1351**



AIGUILLE POUR PROLAXUS VAGINAL  
10 CM

**02.06.0081**



PINCE OBSTÉTRIQUE INOX 52 CM

**02.06.0210**



CROCHET OBSTÉTRIQUE INOX 54  
CM

**02.06.0221**



CROCHET POUR YEUX COURT À  
BOUT MOUSSE 6,5 CM

**02.06.0231**



CROCHET POUR YEUX COURT À  
BOUT POINTU 6,5 CM

**02.06.0232**



CHAÎNE OBSTÉTRIQUE AVEC  
POIGNÉES RÉGLABLES

**02.06.0300**



CROCHET OBSTÉTRIQUE KREY-  
SCHOTTLER INOX 20 CM

**02.06.0304**



GUIDE-FIL OBSTÉTRIQUE 18 CM

**02.06.0306**



VÊLEUSE POUR BOVINS "VINK" -  
300 KG

<b>02.06.0350</b>	<b>160 CM</b>
<b>02.06.0351</b>	<b>180 CM</b>



VÊLEUSE POUR BOVINS "VINK A800  
BAYERN" 180 CM - 500 KG

<b>02.06.0355</b>
-------------------



VÊLEUSE POUR BOVINS "PAK"

<b>02.06.0320</b>
-------------------



VÊLEUSE POUR BOVINS "MU" 180  
CM - 300 KG

<b>02.06.0371</b>	<b>"MU"</b>
<b>02.06.0362</b>	<b>"ECOPART"</b>



RECHANGE PAIRE DE CORDES POUR  
VÊLEUSE "VINK"

<b>02.06.0353</b>
-------------------



RECHANGE PAIRE DE CORDES POUR  
VÊLEUSE "VINK A800 BAYERN" -  
ROUGE ET BLEUE

<b>02.06.0358</b>
-------------------



CORDE DE VÊLAGE À TRESSAGE  
PLAT

<b>02.06.0430</b>	<b>125 CM</b>
<b>02.06.0433</b>	<b>190 CM</b>



PAIRE DE CORDES UNIVERSELLES  
POUR VÊLEUSE EN NYLON

<b>02.06.0455</b>	<b>66 CM</b>	<b>Ø 12 MM</b>
<b>02.06.0462</b>	<b>43 CM</b>	<b>Ø 12 MM</b>



PAIRE DE CORDES AVEC BAGUES  
POUR VÊLEUSE EN COTON 55 CM  
- Ø 12 MM

<b>02.06.0460</b>
-------------------



CORDE DE VÊLAGE SOUPLE À  
TRESSAGE PLAT 130 CM

<b>02.06.0450</b>
-------------------



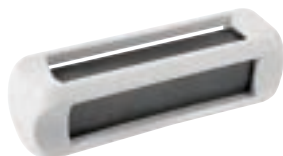
GUIDE POUSSOIR POUR AIMANTS  
EN MÉTAL SANS POIGNÉE - BOUT Ø  
35 MM

**02.07.0011**



GUIDE POUSSOIR POUR AIMANTS  
EN MÉTAL AVEC POIGNÉE VERTE -  
BOUT Ø 35 MM

**02.07.0013**



AIMANT STOMACAL POUR  
RUMINANTS - FORT - EN CAGE EN  
PLASTIQUE

<b>02.07.0004</b>	<b>VERT (1)</b>
<b>02.07.0006</b>	<b>BLANC (10)</b>



AIMANT STOMACAL POUR  
RUMINANTS EN CAGE EN  
PLASTIQUE 100 X 35 MM

<b>02.07.0010</b>	<b>X 1</b>
<b>02.07.0009</b>	<b>X 10</b>



AIMANT POUR RUMINANTS ROND  
AVEC BAGUES EN CAGE EN  
PLASTIQUE 100 X 35 MM

**02.07.0232**



AIMANT POUR RUMINANTS  
"METALNEO" EN CAGE EN  
PLASTIQUE 85 X 20 MM

**02.07.0221**

**NEW!**



AIMANT POUR RUMINANTS ROND  
AVEC BAGUES SANS CAGE EN  
PLASTIQUE 80 X 18 MM

<b>02.07.0230</b>	<b>X 15</b>
<b>02.07.0229</b>	<b>X 10</b>



AIMANT POUR RUMINANTS SANS  
CAGE EN PLASTIQUE 60 X 20 MM  
(12 pcs.)

**02.07.0235**

**NEW!**



DÉTECTEUR DE MÉTAUX BOVINS  
AVEC SONDE MAGNÉTISÉE

**02.07.0301**



LANCE BOLUS EN ACIER INOX  
50 CM - BOUT ÉCHANGEABLE Ø  
18-21-26 MM

<b>02.07.0033</b>	<b>POIGNÉE EN PLASTIQUE</b>
<b>02.07.0034</b>	<b>POIGNÉE EN MÉTAL</b>



BOUT POUR LANCE BOLUS

<b>02.07.0040</b>	<b>Ø15 X 75 MM</b>
<b>02.07.0041</b>	<b>Ø 21 X 75 MM</b>
<b>02.07.0042</b>	<b>Ø26 X 75 MM</b>
<b>02.07.0043</b>	<b>Ø26 X 110 MM</b>
<b>02.07.0044</b>	<b>Ø35 X 110 MM</b>



LANCE BOLUS EN MÉTAL AVEC  
POIGNÉE VERTE - BOUT Ø 35 MM

**02.07.0030**



LANCE BOLUS EN ACIER INOX AVEC  
TIGE INTÉRIEURE EN TÉFLON ET  
POIGNÉE EN PLASTIQUE 50 CM -  
BOUT Ø 26 MM

**02.07.0035**



LANCE BOLUS EN ACIER INOX AVEC  
TIGE INTÉRIEURE EN TÉFLON ET  
POIGNÉE EN PLASTIQUE 35 CM -  
BOUT Ø 21 MM

**02.07.0036**



LANCE BOLUS EN PLASTIQUE SANS  
POIGNÉE 30 CM -  
BOUT Ø 17 X 40 MM

**02.07.0025**



LANCE BOLUS EN PLASTIQUE SANS  
POIGNÉE 38 CM -  
BOUT Ø 26 X 80 MM

**02.07.0026**



TROARD AVEC POIGNÉE EN MÉTAL

<b>02.07.0051</b>	<b>12 CM</b>
<b>02.07.0053</b>	<b>15 CM</b>
<b>02.07.0054</b>	<b>9 CM</b>



RESPIRATEUR POUR PORCELETS

**02.07.0110**



RESPIRATEUR POUR VEAUX STYLE BRON

**02.07.0105**



RECHANGE COUVERTURE EN SILICONE POUR RESPIRATEUR POUR VEAUX STYLE BRON

**02.07.0107**

## TUBERCULINE



CUTIMÈTRE AVEC ÉCRAN À HORLOGE

**02.08.0080**



AIGUILLES VÉTÉRINAIRES EN ACIER INOXYDABLE A BASE CARRÉ LL POUR TUBERCULINE (12)  
Ø 0,7 x 4 mm - 22G x 1/6"

**02.08.0010**



RECHANGE CYLINDRE POUR SERINGUE DE DOSAGE "HENKE JECT" 1,8 ML POUR TUBERCULINE

**02.08.0050**



NEW !



POMPE STOMACALE POUR BOVINS EN  
ACIER INOXYDABLE - 378 CM

02.01.5600





03



# ÉLEVAGE





PINCE POUR TAUREAUX MODÈLE  
HARMS AVEC BAGUE ANTÉRIEURE  
INOX 19 CM – 7,5"

**03.01.0002**



PINCE POUR TAUREAUX AVEC  
RESSORT ET BAGUE ANTÉRIEURE  
INOX 13 CM – 5"

**03.01.0005**



PINCE POUR TAUREAUX AVEC  
CHAÎNE INOX 20 CM – 8"

**03.01.0008**



PINCE À TENAILLE LONGUE POUR  
TAUREAUX 47 CM – 19"

**03.01.0006**



ANNEAU NASAL POUR  
BOVINS INOX

<b>03.01.0069</b>	<b>5 CM</b>	<b>2"</b>
<b>03.01.0071</b>	<b>7 CM</b>	<b>3"</b>
<b>03.01.0072</b>	<b>6 CM</b>	<b>2,5"</b>



APPLICATEUR ANNEAUX NAsAUX  
POUR BOVINS

**03.01.0085**



ÉLÉVATEUR POUR BOVINS EASYLIFT  
IABER 1000 KG

**03.01.0411**



ÉLÉVATEUR POUR BOVINS EN  
MATIÈRE PLASTIQUE

**03.01.0501**



PANNEAU MOBILE EN  
PLASTIQUE ROUGE  
POUR DIRIGER LES  
PORCS

<b>03.01.0155</b>	<b>94 X 76 CM</b>
<b>03.01.0156</b>	<b>120 X 76 CM</b>



PANNEAU MOBILE EN  
PLASTIQUE VERT POUR DIRIGER  
LES PORCS 80 X 92 CM -  
QUALITÉ SUPÉRIEURE

**03.01.0157**



FRAPPEUR COURT POUR PORCS

**03.01.0144**



FRAPPEUR LONG POUR PORCS

**03.01.0145**



DÉTENEUR POUR PORCS AVEC  
POIGNÉE EN MÉTAL AUTO-  
BLOQUANTE 60 CM

**03.01.0100**



DÉTENEUR POUR PORCS COURT  
AVEC POIGNÉE ANTIDÉPARANTE

**03.01.0103**



DÉTENEUR POUR PORCS COURT  
AVEC POIGNÉE EN PLASTIQUE NOIR

**03.01.0113**





AIGUILLON ÉLECTRIQUE À BOUTON  
AVEC SON (PILES "C" NON  
FOURNIES)

<b>03.01.0210</b>	<b>50 CM</b>	<b>20"</b>
<b>03.01.0220</b>	<b>70 CM</b>	<b>28"</b>
<b>03.01.0230</b>	<b>90 CM</b>	<b>35"</b>
<b>03.01.0240</b>	<b>120 CM</b>	<b>47"</b>



AIGUILLON ÉLECTRIQUE À BOUTON  
"IABER" AVEC PILE REMPLAÇABLE ET  
CHARGEABLE (MICRO USB) - TIGE  
FLEXIBLE 71 CM

**03.01.0318**

RECHARGE PILE CHARGEABLE POUR  
AIGUILLON ÉLECTRIQUE "IABER"

**03.01.0320**



AIGUILLON ÉLECTRIQUE "A380" À  
BOUTON AVEC PILE CHARGEABLE  
2200 MAH - TIGE FLEXIBLE MIN.  
62 CM

**03.01.0375**



AIGUILLON ÉLECTRIQUE À BOUTON  
AVEC PILE CHARGEABLE - TIGE  
FLEXIBLE (CABLE DE RECHARGE  
FOURNI)

**03.01.0322**

**58 CM**

**03.01.0323**

**71 CM**



RECHARGE TIGE FLEXIBLE  
POUR AIGUILLON  
ÉLECTRIQUE "A380"

**03.01.0380** **62 CM**

**03.01.0381** **78 CM**



RECHARGE PILE  
CHARGEABLE AIGUILLON  
ÉLECTRIQUE "A380"  
2200 MAH

**03.01.0385**



TIGE FLEXIBLE POUR  
AIGUILLON ÉLECTRIQUE

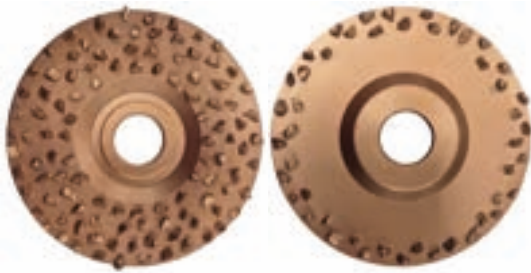
**03.01.0342** **58 CM**

**03.01.0343** **71 CM**



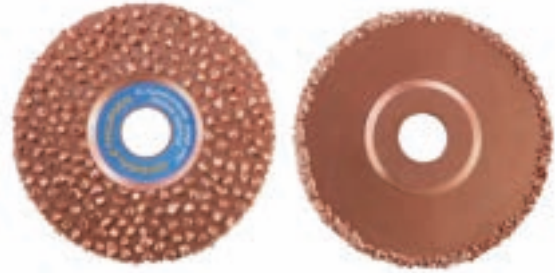
RECHARGE PILE  
CHARGEABLE POUR  
AIGUILLON ÉLECTRIQUE

**03.01.0351**



DISQUE ABRASIF POUR SABOTS  
STANDARD DEUX CÔTÉS

<b>CODE</b>	<b>03.02.0268</b>
<b>DIAMÈTRE</b>	<b>115 MM</b>
<b>GRANULOSITÉ ANTÉRIEURE</b>	<b>30</b>
<b>GRANULOSITÉ POSTÉRIEURE</b>	<b>30</b>



DISQUE ABRASIF POUR SABOTS  
"PHILIPSEN" DEUX CÔTÉS

<b>CODE</b>	<b>03.02.0260</b>
<b>DIAMÈTRE</b>	<b>115 MM</b>
<b>GRANULOSITÉ ANTÉRIEURE</b>	<b>30</b>
<b>GRANULOSITÉ POSTÉRIEURE</b>	<b>10</b>



DISQUE ABRASIF POUR SABOTS  
"ZEC SEMIFLEX" CARBURE DE  
SILICIUM (GRAIN 16)

<b>CODE</b>	<b>03.02.0275</b>
<b>DIAMETRO</b>	<b>115 MM</b>
<b>GRANULOSITÉ ANTÉRIEURE</b>	<b>24</b>
<b>CARBURE DE SILICIUM</b>	





DISQUE DE PARAGE "6-ALU"  
SEMI-CONIQUE EN ALUMINIUM

<b>CODE</b>	<b>03.02.0242</b>
<b>DIAMÈTRE</b>	<b>120 MM</b>
<b>6 LAMES À 2 TRANCHES</b>	<b>3 MM</b>



DISQUE DE PARAGE "6-ALU-PLUS"  
SEMI-CONIQUE EN ALUMINIUM

<b>CODE</b>	<b>03.02.0241</b>
<b>DIAMÈTRE</b>	<b>120 MM</b>
<b>6 LAMES À 2 TRANCHES</b>	<b>4,5 MM</b>



SET DE 3 LAMES ET 3 VIS POUR  
DISQUE DE PARAGE - "6-ALU" ET  
"6-ALU-PLUS"

<b>03.02.0257</b>	<b>6-ALU</b>
<b>03.02.0261</b>	<b>6-ALU PLUS</b>



DISQUE DE PARAGE "ECO SOFT"  
PLAT EN ALUMINIUM

<b>CODE</b>	<b>03.02.0225</b>
<b>DIAMÈTRE</b>	<b>100 MM</b>
<b>7 LAMES À 2 TRANCHES</b>	<b>4,5 MM</b>



DISQUE DE PARAGE "ECO PLUS"  
PLAT EN ALUMINIUM

<b>CODE</b>	<b>03.02.0226</b>
<b>DIAMÈTRE</b>	<b>98 MM</b>
<b>7 LAMES À 2 TRANCHES</b>	<b>4,5 MM</b>



SET DE 7 LAMES ET 7 VIS POUR  
DISQUE DE PARAGE - ECO  
BLACK ET ECO BLUE

**03.02.0262**



DISQUE DE PARAGE PROFESSIONNEL  
"IABER PRO" PLAT EN ALUMINIUM

<b>DIAMÈTRE</b>	<b>115 MM</b>
<b>03.02.0232</b>	<b>6 LAMES À 4 TRANCHES DE 3 MM</b>
<b>03.02.0233</b>	<b>6 LAMES À 4 TRANCHES DE 2 MM</b>



DISQUE DE PARAGE PROFESSIONNEL  
"KONRAD" CONIQUE EN ALUMINIUM

<b>CODE</b>	<b>03.02.0230</b>
<b>DIAMÈTRE</b>	<b>108 MM</b>
<b>6 LAMES À 4 TRANCHES</b>	<b>3 MM</b>



LAME DE RECHANGE POUR DISQUE  
DE PARAGE PROFESSIONNEL "IABER/  
KONRAD" (4 TRANCHES)

<b>03.02.0247</b>	<b>3 MM</b>
<b>03.02.0248</b>	<b>2 MM</b>



VIS DE RECHANGE POUR DISQUE  
DE PARAGE PROFESSIONNEL  
"IABER/KONRAD"

**03.02.0254**



DISQUE DE PARAGE "ZAVET"  
CONIQUE EN ALUMINIUM

<b>03.02.0237</b>	
<b>DIAMÈTRE</b>	<b>100 MM</b>
<b>6 LAMES À 2 TRANCHES</b>	<b>4,5 MM</b>



SET DE 3 LAMES ET 3 VIS POUR LE  
DISQUE DE PARAGE "ZAVET"

**03.02.0258**



DISQUE DE PARAGE "IABER DL" PLAT  
EN ALUMINIUM

<b>03.02.0238</b>	
<b>DIAMÈTRE</b>	<b>100 MM</b>
<b>7 LAMES À 2 TRANCHES</b>	<b>4,5 MM</b>



SET DE 7 LAMES POUR DISQUE DE  
PARAGE "IABER DL" 2 CÔTÉS

**03.02.0249**





SEMELLE POUR SABOT EN BOIS -  
STANDARD (10)

**03.02.0436**



SEMELLE PETITE TP BLOCK BLEU -  
SOUPLE 14 MM

**03.02.0440**



SEMELLE PETITE TP BLOCK ORANGE -  
DURE 14 MM

**03.02.0441**



COLLE BICOMPOSANTE "GREEN  
PODOS" EN TUBE DOUBLE POUR  
FIXAGE SUPPORT SABOT  
(200 ML) - F-SYSTEM

**03.02.0400**



COLLE BICOMPOSANTE "PODOS  
WINTER" EN TUBE DOUBLE POUR  
FIXAGE SUPPORT SABOT (200 ML) -  
F-SYSTEM

**03.02.0405**



APPLICATEUR DOSEUR DE COLLE  
BICOMPOSANTE EN TUBE DOUBLE  
200 ML

**03.02.0419**



CANULES POUR APPLICATION COLLE  
BICOMPOSANTE EN TUBE 200 ML  
(10) - RACCORD À BAÏONNETTE

**03.02.0413**



BANDE AUTOCOLLANTE FLEXIBLE 10  
CM X 4,5 M

<b>03.02.0481</b>	<b>ROUGE</b>
<b>03.02.0482</b>	<b>VERTE</b>
<b>03.02.0483</b>	<b>BLEUE</b>
<b>03.02.0484</b>	<b>BLEUE FONCÉ</b>
<b>03.02.0485</b>	<b>NOIRE</b>
<b>03.02.0486</b>	<b>ROSE</b>
<b>03.02.0487</b>	<b>JAUNE</b>



BANDE AUTOCOLLANTE FLEXIBLE  
AVEC PATTES 5 CM X 4,5 M

<b>03.02.0636</b>	<b>ROSE</b>
<b>03.02.0639</b>	<b>BLEUE</b>
<b>03.02.0640</b>	<b>JAUNE</b>



BENDAGE EN TISSU "COROTEX"  
AUTOCOLLANT SUR UN CÔTÉ POUR  
SOIN DES SABOTS - NOIR  
25 M X 50 CM

**03.02.0462**



BANDE AUTOCOLLANTE  
FLEXIBLE AVEC LINGUETTES 5 CM  
X 4,5 M

**03.02.0471**

**25M X 4,5CM**

**NOIRE - GOUDRONNÉE**





COUTEAU À SABOTS "COLOR-PRO"  
AVEC POIGNÉE EN BOIS ET LAME  
ÉTROITE

<b>03.02.0040</b>	<b>DROITE</b>
<b>03.02.0041</b>	<b>GAUCHE</b>
<b>03.02.0042</b>	<b>DOUBLE - DROITE</b>



COUTEAU À SABOTS "AESCLAP"  
AVEC POIGNÉE EN BOIS ET LAME  
LARGE

<b>03.02.0026</b>	<b>DROITE</b>
<b>03.02.0027</b>	<b>GAUCHE</b>
<b>03.02.0028</b>	<b>DOUBLE</b>



COUTEAU À SABOTS "AESCLAP"  
AVEC POIGNÉE EN BOIS ET LAME  
ÉTROITE

<b>03.02.0015</b>	<b>DROITE</b>
<b>03.02.0016</b>	<b>GAUCHE</b>
<b>03.02.0017</b>	<b>DOUBLE</b>



COUTEAU À SABOTS "ICAR" AVEC  
POIGNÉE EN BOIS ET LAME FIXE

<b>03.02.0035</b>	<b>DROITE</b>
<b>03.02.0036</b>	<b>GAUCHE</b>



COUTEAU À SABOTS AVEC POIGNÉE  
ERGONOMIQUE EN BOIS ET LAME  
COURBÉE MODÈLE "THE KNIFE"

<b>03.02.0010</b>	<b>DROITE</b>
<b>03.02.0011</b>	<b>GAUCHE</b>
<b>03.02.0012</b>	<b>DOUBLE</b>



COUTEAU À SABOTS "SUPERIOR"  
POIGNÉE EN BOIS CLAIR LAME LARGE

<b>03.02.0031</b>	<b>DROITE</b>
<b>03.02.0032</b>	<b>GAUCHE</b>
<b>03.02.0034</b>	<b>DOUBLE - DROITE</b>



COUTEAU À SABOTS "SUPERIOR"  
AVEC POIGNÉE EN BOIS CLAIR ET  
LAME ÉTROITE

<b>03.02.0030</b>	<b>DROITE</b>
<b>03.02.0033</b>	<b>GAUCHE</b>



COUTEAU À SABOTS STANDARD  
POIGNÉE EN BOIS LAME LARGE

<b>03.02.0001</b>	<b>DROITE</b>
<b>03.02.0002</b>	<b>GAUCHE</b>
<b>03.02.0003</b>	<b>DOUBLE - DROITE</b>
<b>03.02.0004</b>	<b>DOUBLE - GAUCHE</b>



COUTEAU À SABOTS "STANDARD" AVEC  
POIGNÉE EN BOIS ET LAME ÉTROITE

<b>03.02.0021</b>	<b>DROITE</b>
<b>03.02.0022</b>	<b>GAUCHE</b>
<b>03.02.0024</b>	<b>DOUBLE - DROITE</b>
<b>03.02.0025</b>	<b>DOUBLE - GAUCHE</b>



COUTEAU À SABOTS AVEC  
POIGNÉE EN BOIS ET LAME À  
ANNEAU

<b>03.02.0050</b>
-------------------



COUTEAU À SABOTS AVEC  
LAME OVALE GRANDE

<b>03.02.0052</b>
-------------------



COUTEAU À SABOTS AVEC  
LAME OVALE PETITE

<b>03.02.0054</b>
-------------------



COUTEAU PLIANT  
REFERMABLE 6 CM

<b>03.02.0076</b>
-------------------



COUPEUR D'ONGLOTS À DOUBLE  
ARTICULATION COUPE "BALZAC"

**03.02.0104**



COUPEUR DE SABOTS STYLE "DICK"  
42 CM

**03.02.0100**



PINCE POUR SABOT STYLE  
CROCODILE NOIRE 33 CM

**03.02.0181**



PINCE À COUPE POUR SABOTS À  
TÊTE PLATE NOIRE

**03.02.0182**

**35 CM**

**14"**

**03.02.0183**

**38 CM**

**15"**



PINCE À COUPE POUR SABOTS À  
TÊTE PLATE 38 CM

**03.02.0118**



RÂPE À SABOTS (SANS POIGNÉE)  
36 CM

**03.02.0145**



RÂPE À SABOTS AVEC POIGNÉE  
ROUGE 36 CM

**03.02.0149**



RÂPE À SABOTS "TOMÉ FÊTEIRA -  
SMARTCUT" (SANS POIGNÉE) 36 CM

**03.02.0161**



PINCE POUR TEST DES SABOTS  
STANDARD

**03.02.0103**



PINCE POUR TEST DES SABOTS AVEC  
BOUT SEMI-CIRCULAIRE

**03.02.0105**



PINCE POUR TEST DES SABOTS BOUT  
CIRCULAIRE

**03.02.0109**



CURE-SABOTS AVEC BROSSSE

**03.02.0170**



JAUGE DE SABOTS EN MÉTAL

**03.02.0099**



BROSSSE POUR COUTEAUX À SABOTS

**03.02.0201**



CISEAUX POUR COUPE DES SABOTS  
OVINS

**03.02.0300**

**NON-DENTELÉS**

**03.02.0301**

**DENTELÉS**



COUTEAU À SABOTS AVEC LAME  
PETITE POUR OVINS

**03.02.0051**

**NEW!**



APPLICATEUR 'IABER' ANNEAUX  
EN CAOUTCHOUC POUR  
CASTRATION/COUPE

**03.03.0000**



APPLICATEUR ANNEAUX EN  
CAOUTCHOUC POUR CASTRATION /  
COUPE QUEUE

**03.03.0001**



ANNEAUX EN CAOUTCHOUC POUR  
CASTRATION / COUPE QUEUE -  
ORANGE (100)

**03.03.0003**



EMASCULATEUR POUR BOVINS STYLE  
BURDIZZO 48 CM

**03.03.0171**



EMASCULATEUR POUR BOVINS  
"CHIFA" STYLE BURDIZZO 48 CM

**03.03.0175**



EMASCULATEUR POUR OVINS ET  
CAPRINS STYLE BURDIZZO 23 CM

**03.03.0120**



EMASCULATEUR VERBOCZY-WHITES

<b>03.03.0201</b>	<b>23 CM</b>	<b>9"</b>
<b>03.03.0203</b>	<b>27 CM</b>	<b>10,5"</b>



EMASCULATEUR REIMERS 31 CM

**03.03.0212**

**NEW !**



DÉCORNATEUR AVEC GAZ  
'PORTE-SOL 3' AVEC EMBOUT DE  
CHALUMEAU 18,5 MM

**03.04.0311**

**NEW !**



DÉCORNATEUR AVEC GAZ  
'GASBUDEX' AVEC POINTE DE  
CHALUMEAU 20 MM

**03.04.0301**

DISPOSITIF COUPE QUEUE À CHAUD  
"ENGEL"**03.05.0210** LAME STANDARD**03.05.0211** LAME EN FORME  
DE VCOUPE QUEUE AVEC DISPOSITIF  
D'ARRÊT**03.05.0217**RECHANGE LAME À V POUR COUPE  
QUEUE "ENGEL"**03.05.0214**DISPOSITIF COUPE QUEUE À CHAUD  
"ENGEL" SANS LAME**03.05.0212**RECHANGE LAME STANDARD POUR  
COUPE QUEUE "ENGEL"**03.05.0215**LAME POUR COUPE QUEUE  
DISPOSITIF D'ARRÊT**03.05.0218**COUPE QUEUE AVEC  
TRANSFORMATEUR**03.05.0200**SUPPORT POUR COUPE QUEUE AVEC  
TRANSFORMATEUR**03.05.0203**

COUPE QUEUE + GAZ POUR PORCS

**03.05.0245**COUPE QUEUE + GAZ POUR  
PORCS 'ZEN'**03.05.0230**COUPE-QUEUE + GAZ POUR  
PORCELETS 'TAG' CHROMÉ**03.05.0232**RECHANGE BOUT COUPE  
QUEUE + GAZ**03.05.0255**RECHANGE BOUT COUPE  
QUEUE + GAZ 'ZEN'**03.05.0231**POINTE DE RECHANGE POUR TAILLE  
QUEUE + GAZ 'TAG'**03.05.0233**





PELLE POUR FOURRAGE EN  
PLASTIQUE 37 CM

**03.05.0299**



PELLE POUR FOURRAGE EN  
ALUMINIUM

<b>03.05.0301</b>	<b>27 CM</b>	<b>10"</b>
<b>03.05.0302</b>	<b>32 CM</b>	<b>12"</b>
<b>03.05.0303</b>	<b>37 CM</b>	<b>14"</b>



BLOC DE SEL DE L'HIMALAYA À  
LÉCHER POUR ANIMAUX

**13.01.0100**

#### **BÉNÉFICES POUR LES ANIMAUX**

SOUTIENT L'HYDRATATION EN STIMULANT LA CONSOMMATION D'EAU.

FAVORISE LA DIGESTION ET L'ACTIVITÉ RUMINALE CHEZ LES RUMINANTS.

AIDE À PRÉVENIR LES CARENCES MINÉRALES, EN PARTICULIER CHEZ LES ANIMAUX EN PÂTURAGE OU NOURRIS AVEC DES RÉGIMES MONOTONES.

AMÉLIORE LA RÉSISTANCE AU STRESS (CHALEUR, TRANSPORT, SEVRAGE).

PEUT CONTRIBUER À UNE PEAU ET UN PELAGE PLUS SAINS.





PLAQUETTE ANTI BOITERIE POUR BOVINS EN NYLON RENFORCÉ

**03.05.0272**



POIGNÉES POUR FIL D'ÉCORNAGE (2 PZ)

**03.04.0011**



FIL D'ÉCORNAGE DANS BOITE EN PLASTIQUE 12 M

**03.04.0015**



PINCES COUPE-DENTS POUR PORCS 13 CM

**03.05.0001**



LIME À DENTS POUR CHEVAUX AVEC ÉPÉE MOBILE

**03.07.0110**



RECHANGE ÉPÉE MOBILE POUR LIME À DENTS POUR CHEVAUX

**03.07.0111**

DIMENSION:  
Ø 21,5x32 cm  
PUISSANCE MAXIMUM:  
275 W  
TENSION: 220 V  
FRÉQUENCE: 50 Hz  
PIED DE LAMPE: E27



PORTE-LAMPE POUR AMPOULE E27 INFRAROUGE AVEC CABLE 2,5 M ET INTERRUPTEUR À LA BASE

**03.05.1310**

DIMENSION:  
Ø 21,5x31 cm  
PUISSANCE MAXIMUM:  
275 W  
TENSION: 220 V  
FRÉQUENCE: 50 Hz  
PIED DE LAMPE: E27



PORTE-LAMPE POUR AMPOULE E27 INFRAROUGE AVEC CABLE 2,5 M ET INTERRUPTEUR SUR LE CABLE

**03.05.1313**



AMPOULE INFRAROUGE ROUGE VERRE RENFORCÉ (E27)

**03.05.1268**

**220V 175W**

**03.05.1269**

**220V 250W**



AMPOULE INFRAROUGE EN CÉRAMIQUE CHAUFFANTE SANS LUMIÈRE - MODÈLE PLAT (E27)

**03.05.1287**

**220V 250W**

**03.05.1293**

**220V 150W**



#### MANIABLE ET SOUPLE

Externe	OXFORD 210	IMPERMÉABLE
Interne	PILE	FERMETURE VELCRO

Taille - 72 cm

03.05.1940



#### ÉTANCHE

Externe	OXFORD 600	ÉTANCHE
Remplissage	PILE	FERMETURE À BOUCLE
Interne	NYLON	

Taille - 72 cm

03.05.1942



#### MANAGEABLE E SOFT

Externe	OXFORD 600	IMPERMÉABLE
Remplissage	POLYFILL	FERMETURE À BOUCLE
Interne	NYLON	

Taille - 74 cm

03.05.1950



#### POUR LES PETITS VEAUX

Externe	OXFORD 420	IMPERMÉABLE
Remplissage	POLYFILL	FERMETURE À BOUCLE
Interne	NYLON	

Taille - 68 cm

03.05.1955



NEW!

#### IMPERMÉABLE

Externe	OXFORD 600	IMPERMÉABLE
Remplissage	POLYFILL	FERMETURE VELCRO
Interne	NYLON	

Taille - 68 cm

03.05.1941



CISEAUX DE TONTE 29 CM  
POIGNÉE NOIRE - LAME  
14,5 CM

**03.06.0174**



CISEAUX DE TONTE POIGNÉE  
ROUGE

**03.06.0175 - 29 CM -  
LAME 14,5 CM**

**03.06.0176 - 34 CM -  
LAME 16,5 CM**



TONDEUSE MANUELLE (POUR  
FOURROURE COURTE)

**03.06.0180**



ÉTRILLE EN MÉTAL RONDE À  
DENTS FINS AVEC POIGNÉE  
EN PLASTIQUE

**03.06.0402**



ÉTRILLE EN MÉTAL À 8 LIGNES  
AVEC BROSE ET POIGNÉE EN  
BOIS

**03.06.0406**



ÉTRILLE EN MÉTAL À 8 LIGNES  
AVEC BOUCLE POUR LA MAIN

**03.06.0407**



ÉTRILLE EN PLASTIQUE OVALE  
BOUTS FINS AVEC BOUCLE  
POUR LA MAIN RÉGLABLE

**03.06.0408**



ÉTRILLE EN GOMME OVALE  
AVEC BOUCLE POUR LA MAIN

**03.06.0409**



BROSSE EN ALUMINIUM POUR  
CRINIÈRE

**03.06.0416**



BROSSE POUR CHEVAUX 21,7  
X 6 CM - BROSSES DURES

**03.06.0422 - JAUNES  
21,5 X 6 CM**

**03.06.0423 - BLEUES  
24,5 X 6 CM**



BROSSE POUR CHEVAUX 20  
X 6,5 CM - BROSSES DURES  
ROUGES

**03.06.0424**



ÉTRILLE EN MÉTAL OVALE  
AVEC BOUCLE POUR LA MAIN

**03.06.0431**



ÉTRILLE EN  
CAOUTCHOUC STYLE  
GANT DOUBLE

**03.06.0432**



ÉTRILLE EN  
CAOUTCHOUC STYLE  
GANT AVEC BROSE

**03.06.0435**



ÉTRILLE EN GOMME  
STYLE GANT AVEC  
BOULES MAGNÉTIQUES  
DE MASSAGE

**03.06.0436**



GRATTOIR DE SUEUR EN  
PLASTIQUE EN DEMI-  
LUNE AVEC BROSE

**03.06.0450**



GRATTOIR DE SUEUR EN  
MÉTAL AVEC POIGNÉE  
EN BOIS EN DEMI-LUNE

**03.06.0453**





**NEW !**

TONDEUSE ELECTRIQUE POUR  
OVINS ET BOVINS 'FARMPRO'  
BRUSHLESS AVEC BATTERIES  
LI-ION (2500 MAH - 60 MIN)

**03.06.3051**

SET DE BROSSES ET CONTRE-  
BROSSES 'FARMPRO' POUR  
TONDEUSE ELECTRIQUE  
OVINS/BOVINS (13 + 4)  
UNIVERSAUX - BROSE  
STANDARD

**03.06.3270**

**NEW !**



SET DE PEIGNES ET CONTRE-  
PEIGNES 'IABER' POUR TONDEUSES  
ELECTRIQUES POUR OVINS (13 + 4)  
UNIVERSAUX- PEIGNES STANDARD

**03.06.3302**

**NEW !**



SET DE PEIGNES ET CONTRE-  
PEIGNES 'IABER' POUR TONDEUSES  
ELECTRIQUES POUR OVINS (13 + 4)  
UNIVERSAUX- PEIGNES À TULIPE

**03.06.3305**

**NEW !**



PEIGNE STANDARD 'IABER' AVEC  
13 POINTES POUR TONDEUSE  
ELECTRIQUE POUR OVINS -  
UNIVERSEL

**03.06.3332**

**NEW !**



PEIGNE 'TULIPE IABER' AVEC  
13 POINTES POUR TONDEUSE  
ELECTRIQUE POUR OVINS -  
UNIVERSEL

**03.06.3335**

**NEW !**



CONTRE-BROSSE IABER AVEC  
4 POINTES POUR TONDEUSES  
ELECTRIQUES POUR OVINS -  
UNIVERSEL

**03.06.3340**







04



## **TRAITE ET ALLAITEMENT**





PLATEAU POUR TEST MAMMITE  
BLEU - AVEC ACCROCHAGE À LA  
CEINTURE

**04.01.0008**



BOL POUR TEST MAMMITE 1 LT BLEUE

**04.01.0001**



PLATEAU POUR TEST MAMMITE  
BLANCHE

**04.01.0002**



LIQUIDE RÉACTIF POUR TEST CMT  
(CALIFORNIAN MASTITIS TEST)  
RAIDEX - VIOLET 1 L

**04.01.0075**



FLACON DOSEUR POUR LIQUIDE  
TEST CMT

**04.01.0070**



SONDE TRAYEUSE EXTRACTRICE  
"MODÈLE HUG" 16 CM

**04.01.0012**



SONDE TRAYEUSE À DOUBLE LAME  
"MODÈLE DANOIS" 14 CM

**04.01.0014**



CATHÉTER POUR MAMELLE LUER  
LOCK (12)

**04.01.0035**

**6 CM**

**04.01.0036**

**8 CM**



ÉCARTEURS EN LAINE LUBRIFIÉE  
JETABLES POUR MAMELLE (20)

**04.01.0021**



ÉCARTEURS EN PLASTIQUE JETABLES  
AVEC VASELINE POUR MAMELLE (10)

**04.01.0020**





GOBELET TREMPEUR ANTI-  
RETOUR "TECNOLATTE"  
VERT

**04.01.0106**



GOBELET TREMPEUR ANTI-  
RETOUR AVEC BROSSSE  
ÉCONOMISEUSE

**04.01.0116**



GOBELET TREMPEUR POUR  
MOUSSE VERT AVEC FILTRE

**04.01.0130**



GOBELET TREMPEUR ANTI-  
RETOUR "AMBIC" (AVEC  
LOGO)

**04.01.0113**



GOBELET TREMPEUR AVEC  
3 FILTRES POUR MOUSSE  
"AMBIC MULTIFOAMER"  
(AVEC LOGO)

**04.01.0114**



RECHANGE GOBELET  
TREMPER "TECNOLATTE"

**04.01.0153**



CRÈME POUR MAMELLES  
"CRYOMENTHA 36" AVEC  
36% MENTHE JAPONAISE -  
500 ML

**04.01.0502**







SEAU POUR ALLAITEMENT VEAUX AVEC  
TÉTINE EN CAOUTCHOUC ROUGE, VALVE  
ET CROCHET - 8L

**04.02.0001**



SEAU POUR ALLAITEMENT OVINS ET  
CAPRINS AVEC TÉTINES ROUGES EN  
CAOUTCHOUC, VALVES ET CROCHET - 8 L

**04.02.0070**



VALVE EN PLASTIQUE  
PORTE-TÉTINE POUR  
SEAU 8 L

**04.02.0103**



ÉTANCHÉITÉ VALVE  
SEAU 8 L

**04.02.0104**



CROCHET EN PLASTIQUE  
POUR SEAU VEAUX 8 L

**04.02.0011**



TÉTINE EN  
CAOUTCHOUC ROUGE  
POUR SEAU OVINS ET  
CAPRINS 8 L (6)

**04.02.0170**



TÉTINE EN LATEX  
POUR SEAU OVINS ET  
CAPRINS 8 L (6)

**04.02.0171**



TÉTINE EN SILICONE  
POUR SEAU OVINS ET  
CAPRINS 8 L (6)

**04.02.0172**



TÉTINE ROUGE EN  
CAOUTCHOUC POUR  
SEAU VEAUX 8 L - 10 CM

**04.02.0107**



TÉTINE EN LATEX POUR  
SEAU VEAUX 8 L -  
10 CM

**04.02.0109**



SEAU POUR VEAUX SANS VALVE  
À ACCROCHER AVEC TÉTINE  
NOIRE - 4 L

**04.02.0016**



SEAU POUR VEAUX SANS  
VALVE À ACCROCHER AVEC  
TÉTINE NOIRE À DEUX SORTIES  
- 3 L

**04.02.0018**



TÉTINE NOIRE POUR SEAU VEAUX  
4 L

**04.02.0116**



TÉTINE NOIRE POUR SEAU VEAUX  
3-4 L - SOUPLE

**04.02.0118**



TÉTINE NOIRE À DEUX SORTIES POUR  
SEAU VEAUX 3-4 L (Ø 26,5 MM)

**04.02.0122**



ABREUVOIR MULTIBIBERON  
(5 VEAUX) AVEC TÉTINES À 2  
SORTIES SANS VALVE

**04.02.0026**



ABREUVOIR MULTIBIBERON  
(3 VEAUX) AVEC TÉTINES À 2  
SORTIES SANS VALVE

**04.02.0025**



TÉTINE NOIRE POUR SEAU VEAUX  
4 L

**04.02.0116**



TÉTINE NOIRE POUR SEAU VEAUX  
3-4 L - SOUPLE

**04.02.0118**



TÉTINE NOIRE À DEUX SORTIES POUR  
SEAU VEAUX 3-4 L (Ø 26,5 MM)

**04.02.0122**

NEW!



TÉTINE ROSE POUR SEAU VEAUX  
MULTIPLES - DEUX SORTIES

**04.02.0120**

NEW!



TÉTINE POUR VEAUX EN  
CAOUTCHOUC ADAPTABLE À LA  
BOUTEILLE

**04.02.0232**





BIBERON VEAUX À COL LARGE AVEC VALVE ET TÉTINE NOIRE POINTUE

<b>04.02.0197</b>	<b>2,5 L</b>
<b>04.02.0198</b>	<b>4 L</b>



BIBERON VEAUX AVEC VALVE ET SONDE POUR ALIMENTATION FORCÉE

<b>04.02.0385</b>	<b>2,5 L</b>
<b>04.02.0386</b>	<b>4 L</b>



TÉTINE NOIRE À DEUX SORTIES POUR SEAU VEAUX 3-4 L (Ø 26,5 MM)

**04.02.0122**



SONDE POUR ALIMENTATION FORCÉE SANS ÉCROU POUR BIBERON VEAUX 2,5 - 4 L

**04.02.0397**



SONDE POUR ALIMENTATION FORCÉE AVEC ÉCROU POUR BIBERON VEAUX 2,5 - 4 L

**04.02.0396**



ÉCROU POUR BIBERON VEAUX 2,5 - 4 L

**04.02.0398**



BIBERON VEAUX 2,5 L AVEC VALVE ET TÉTINE ROUGE (COL ÉTROIT)

**04.02.0352**



BIBERON VEAUX 2,5 L AVEC VALVE ET SONDE POUR ALIMENTATION FORCÉE (COL ÉTROIT)

**04.02.0350**



RECHANGE TÉTINE ROUGE ET ÉCROU POUR BIBERON VEAUX (COL ÉTROIT)

**04.02.0357**



RECHANGE SONDE POUR ALIMENTATION FORCÉE POUR BIBERON VEAUX (COL ÉTROIT)

**04.02.0355**



BIBERON VEAUX 4 L À DOUBLE POIGNÉE  
AVEC TUBE EN MÉTAL ET TUBE EN PVC POUR  
ALIMENTATION FORCÉE

**04.02.0382**



TUBE EN PVC POUR ALIMENTATION  
FORCÉE AVEC ÉCROU POUR  
BIBERON 4 L À DOUBLE POIGNÉE

**04.02.0392**



TUBE EN PVC AVEC INSERT DUR EN PLASTIQUE  
POUR ALIMENTATION FORCÉE AVEC ÉCROU  
POUR BIBERON 4 L À DOUBLE POIGNÉE

**04.02.0393**



BIBERONS POUR VEAUX DE 4 LITRES 'TRUSTI  
TUBER ANTAHI' AVEC TUBE D'ALIMENTATION  
FORCÉE ET TÉTINE NOIRE

**04.02.0422**



BIBERONS POUR VEAUX 4L 'FLEXI TUBER ANTAHI'  
AVEC TUBE PLUS FLEXIBLE POUR ALIMENTATION  
FORCÉE ET TÉTINE NOIRE + POINTE

**04.02.0423**



TUBE ANTAHI FLEXI COMPLET  
AVEC RACCORD VISSABLE POUR  
COUVERCLE DE BOUTEILLE ANTAHI

**04.02.0417**



TUBE FLEXIBLE DE REMPLACEMENT  
POUR TRUSTI-TUBER

**04.02.0418**



BIBERON VEAUX AVEC POIGNÉE  
ROUGE ET TÉTINE NOIRE - 2,5 L

**04.02.0207**



BIBERON 2 L POUR TÉTINE AVEC  
SYSTÈME D'ENCLIQUETAGE (SANS  
TÉTINE)

**04.02.0201**



ÉCROU POUR FIXAGE TÉTINE POUR  
BIBERON VEAUX AVEC POIGNÉE  
ROUGE 2,5 L

**04.02.0221**



TÉTINE EN CAOUTCHOUC NOIRE  
POUR BIBERON VEAUX AVEC  
POIGNÉE ROUGE 2,5 L

**04.02.0222**



TÉTINE POUR BIBERON À  
EMBOÎTEMENT (SANS ÉCROU)

**04.02.0211**

**NEW!**



BIBERON POUR VEAUX 2L COURBE  
AVEC TÉTINE EN SILICONE, POIGNÉE  
EXTÉRIEURE ET COUVERCLE ARRIÈRE

**04.02.0208**

**NEW!**



BIBERON POUR VEAUX 3 L AVEC  
TÉTINE EN SILICONE  
ET POIGNÉE EXTERNE

**04.02.0209**

**NEW!**



BIBERON POUR VEAUX 2 L AVEC  
TÉTINE EN SILICONE  
ET POIGNÉE EXTERNE

**04.02.0210**



REMPACEMENT COUVERCLE  
ARRIÈRE POUR BOUTEILLE  
D'ALLAITEMENT COURBE AVEC  
POIGNÉE EXTERNE

**04.02.0217**



TÉTINE EN SILICONE POUR BIBERON  
AVEC POIGNÉE EXTERNE

**04.02.0223**



REMPACEMENT DE LA BAGUE DE  
TÉTINE EN SILICONE POUR BIBERON  
+ LACTATION INCURVÉE AVEC  
POIGNÉE EXTERNE

**04.02.0225**





BIBERON OVINS ET CAPRINS - 1 L

**04.02.0206**



BIBERON POUR OVI-CAPRINS 500 ML AVEC ÉCROU ET TÉTINE ROUGE

**04.02.0173**



TÉTINE EN CAOUTCHOUC ROUGE POUR SEAU OVINS ET CAPRINS 8 L (6)

**04.02.0170**



TÉTINE EN LATEX POUR SEAU OVINS ET CAPRINS 8 L (6)

**04.02.0171**



TÉTINE ROUGE POUR BIBERON OVI-CAPRINS 500 ML

**04.02.0216**



ÉCROU ROUGE POUR FIXER LA TÉTINE POUR BIBERON OVI-CAPRINS 500 ML

**04.02.0218**



BIBERON POUR OVI-CAPRINS 450 ML AVEC ÉCROU ET TÉTINE EN LATEX

**04.02.0174**



TÉTINE EN LATEX POUR BIBERON OVI-CAPRINS 450 ML

**04.02.0235**



ÉCROU POUR BIBERON OVI-CAPRINS 450 ML

**04.02.0236**



TÉTINE POUR BIBERON OVINS ET CAPRINS AVEC ÉCROU EN PET (5)

**04.02.0228**



TÉTINE AGNEAUX À PRESSION POUR BOUTEILLES EN PET (6)

**04.02.0301**



SACS EN PLASTIQUE 4L RÉUTILISABLES  
'IABER' POUR CONGÉLATION ET  
ADMINISTRATION DE COLOSTRUM

<b>04.02.0432</b>	<b>5 pièces</b>
<b>04.02.0433</b>	<b>10 pièces</b>



SACS EN PLASTIQUE 4 L RÉUTILISABLES  
'ANTAH' POUR CONGELAMNTO ET  
ADMINISTRATION DE COLOSTRUM (x10)

**04.02.0425**



TUBE AVEC TÉTINE POUR POCHES DE  
COLOSTRUM

**04.02.0426**



TUBE AVEC DRENCHER POUR SACS DE  
COLOSTRUM

**04.02.0427**



TUBE FLEXIBLE DE REMPLACEMENT  
POUR TRUSTI-TUBER

**04.02.0418**



BROSSE LONGUE EN INOX POUR  
NETTOYAGE INTERNE POCHES  
COLOSTRUM 'ANTAH'

**04.02.0428**



BROSSE DE NETTOYAGE POUR  
TUYAUX EN PVC FLEXITUBER ANTAHI

**04.02.0429**



SAC ISOTHERME POUR SACHET DE  
COLOSTRUM ANTAHI

**04.02.0430**



SAC EN ALUMINIUM POUR CONGÉLATION ET  
ADMINISTRATION COLOSTRUM - 4 L (5)

**04.02.0412**



TÉTINE SAC EN ALUMINIUM  
POUR COLOSTRUM 4 L

**04.02.0415**



TUBE D'ALIMENTATION  
FORCÉE POUR SAC  
COLOSTRUM EN  
ALUMINIUM 4 L

**04.02.0416**



SUPPORT POUR REMPLISSAGE  
SAC COLOSTRUM EN  
ALUMINIUM 4 L

**04.02.0420**



PROTECTION SAC EN  
ALUMINIUM POUR  
COLOSTRUM 4 L

**04.02.0414**



REFRACTOMÈTRE OPTIQUE  
DE POCHE BRIX (0-32%) POUR  
COLOSTRUM

**04.02.0523**



REFRACTOMÈTRE NUMÉRIQUE  
DE POCHE BRIX (0-50%) POUR  
COLOSTRUM

**04.02.0551**



SAC REUTILISABLE 2,5 L  
AVEC TUBE FLEXIBLE POUR  
ADMINISTRATION COLOSTRUM

**04.02.0481**



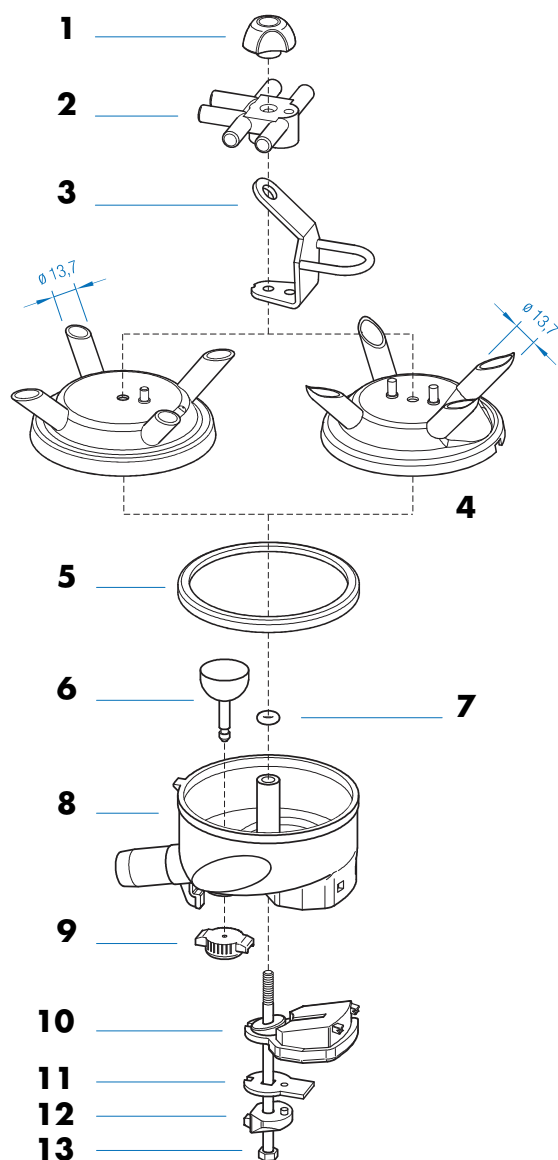
ANTITÊTEUR EN PLASTIQUE  
JAUNE RÉGLABLE AVEC  
POINTES EXTÉRIEURES

**04.03.0004**



GRIFFE EN POLYSULFONE 300 CC  
AVEC VALVE

**04.04.0356**



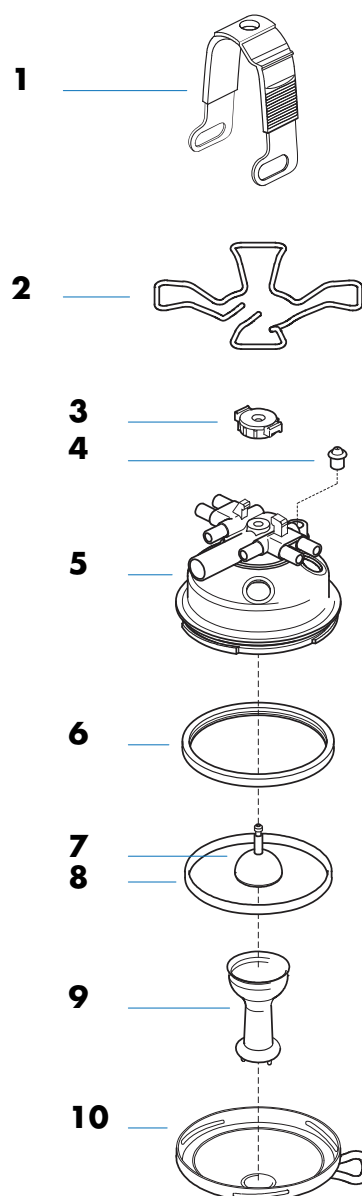
#### PIÈCES DE RECHANGE DISPONIBLES

1	04.04.3371	RECHANGE VIS DE FIXAGE POUR COLLECTEUR 300 CC CLASSIC
2	04.04.3373	CROIX DE DISTRIBUTION DE VIDE POUR COLLECTEUR 300 CLASSIC
3	04.04.3372	RECHANGE CROCHET EN MÉTAL POUR COLLECTEUR 300 CLASSIC
4	04.04.3374	PARTIE HAUTE EN ACIER POUR COLLECTEUR 300 CLASSIC
5	04.04.3377	ÉTANCHÉITÉ POUR COLLECTEUR 300 CLASSIC
6	04.04.3375	VALVE POUR COLLECTEUR 300 CLASSIC
7	04.04.3384	RECHANGE O-RING POUR COLLECTEUR CLASSIC 300
8	04.04.3378	PARTIE BASSE EN POLYSULFONE POUR COLLECTEUR CLASSIC 300 AVEC VALVE
8	04.04.3386	RECHANGE PARTIE BASSE EN PSU FONCÉ POUR COLLECTEUR CLASSIC 300 SANS VALVE
8	04.04.3388	RECHANGE PARTIE BASSE EN PSU FONCÉ POUR COLLECTEUR CLASSIC 300 AVEC VALVE
9	04.04.3379	DISQUE DE FERMETURE VALVE POUR COLLECTEUR CLASSIC 300 AVEC VALVE
10	04.04.3380	RECHANGE AMORTISSEUR EN CAOUTCHOUC POUR COLLECTEUR CLASSIC 300
11	04.04.3381	RECHANGE FERMETURE INTERMÉDIAIRE EN MÉTAL POUR COLLECTEUR 300 CC
12	04.04.3382	RECHANGE FERMETURE EN PLASTIQUE COMPATIBLE COLLECTEUR CLASSIC 300
13	04.04.3383	RECHANGE TIGE À VIS DE RACCORD COMPATIBLE COLLECTEUR CLASSIC 300



GRIFFE EN POLYSULFONE "HARMONY TF 360 CC"

**04.04.0357**



## PIÈCES DE RECHANGE DISPONIBLES

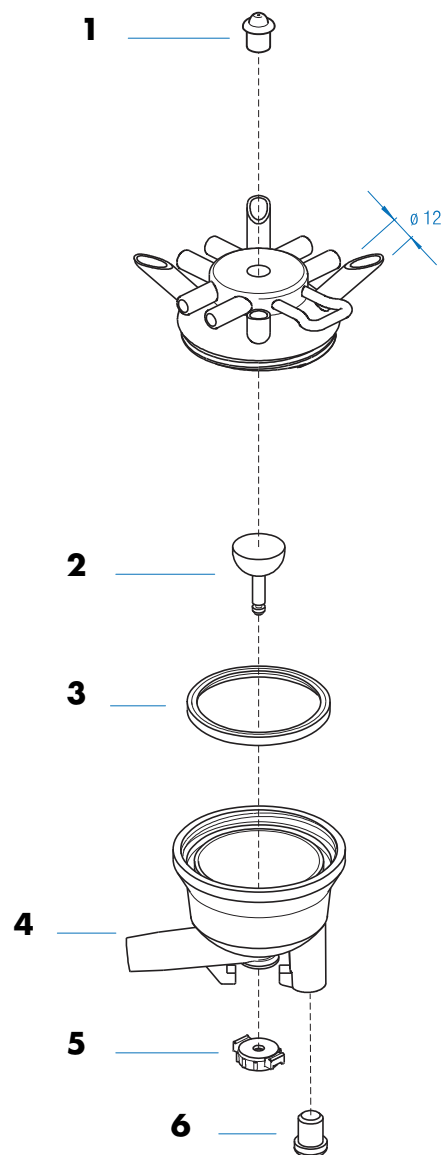
1	04.04.3401	RECHANGE CROCHET HAUT POUR COLLECTEUR "HARMONY TF 360 CC"
2	04.04.3400	RECHANGE GRILLE POUR PRISE DE GAINES POUR COLLECTEUR "HARMONY TF 360"
3	04.04.3403	RECHANGE FERMETURE VALVE TIP TOP COMPATIBLE COLLECTEURS "HARMONY TF 360" ET "ALFA 150 CC" (7)
4	04.04.3404	RECHANGE BOUCHON SORTIE D'AIR POUR COLLECTEURS "HARMONY 360 CC" ET "ALFA 150 CC"
5	04.04.3405	RECHANGE PARTIE HAUTE EN POLYSULFONE COLLECTEUR "HARMONY 360 CC"
6	04.04.3406	RECHANGE ÉTANCHÉITÉ EXTERNE POUR COLLECTEUR "HARMONY 360 CC"
7	04.04.3407	RECHANGE VALVE COLLECTEUR "HARMONY 360 CC" ET "ALFA 150 CC"
8	04.04.3408	RECHANGE ÉTANCHÉITÉ INTERNE POUR COLLECTEUR "HARMONY 360 CC"
9	04.04.3409	RECHANGE TUBE INTERNE EN POLYSULFONE POUR COLLECTEUR "HARMONY 360 CC"
10	04.04.3402	RECHANGE PARTIE BASSE EN ACIER POUR COLLECTEUR "HARMONY TF 360 CC"





GRIFFE EN POLYSULFONE ET ACIER  
150 CC AVEC VALVE

**04.04.0365**



#### PIÈCES DE RECHANGE DISPONIBLES

1	<b>04.04.3404</b>	RECHANGE BOUCHON SORTIE D'AIR POUR COLLECTEUR "HARMONY 360 CC" ET "ALFA 150 CC"
2	<b>04.04.3407</b>	RECHANGE VALVE POUR COLLECTEUR "HARMONY 360 CC" ET "ALFA 150 CC"
3	<b>04.04.3485</b>	RECHANGE ÉTANCHÉITÉ POUR COLLECTEUR "ALFA 150 CC"
4	<b>04.04.3480</b>	RECHANGE PARTIE BASSE EN POLYSULFONE POUR COLLECTEUR "ALFA 150 CC"
5	<b>04.04.3403</b>	RECHANGE FERMETURE VALVE POUR COLLECTEUR "HARMONY 360 CC" ET "ALFA 150 CC" (7)
6	<b>04.04.3479</b>	RECHANGE BOUCHON AMORTISSEUR EN CAOUTCHOUC POUR COLLECTEUR ALFA 150 CC



FILTRES À LAIT TISSÉS  
"TECNOLATTE PREMIUM"

04.04.1031	60 X 320 MM	200
04.04.1033	60 X 620 MM	200
04.04.1043	60 X 450 MM	200
04.04.1051	60 X 320 MM	100
04.04.1053	60 X 620 MM	100
04.04.1056	60 X 450 MM	100



GRIFFE À LAIT  
MONOTRAYON 8L

**04.04.1930**



TUYAU À LAIT EN PVC (SANS  
PHTALATE)

04.04.1315	Ø 14,5 x 24,5 mm
04.04.1316	Ø 16 x 26 mm



HUILEUR UNIVERSEL POUR  
POMPE À VIDE

**04.04.5820**



HUILEUR UNIVERSEL

04.04.5822	GPV 1500
04.04.5823	GPV 500/700/1000



PULSATEUR PNEUMATIQUE  
"TECNOLATTE" P180 2 SORTIES  
60/40 VERT AVEC COUVERCLE EN  
MÉTAL - QUALITÉ SUPÉRIEURE

**04.04.0516**



PULSATEUR PNEUMATIQUE  
"TECNOLATTE" P380 2 SORTIES  
60/40 ROUGE AVEC COUVERCLE  
EN MÉTAL

**04.04.0525**



MEMBRANE EN SILICONE POUR  
PULSATEUR PNEUMATIQUE  
"TECNOLATTE" - COMPATIBLE AVEC  
L80 (10)

04.04.0542	GRANDE
04.04.0543	PETITE



PULVERISATEUR EN PLASTIQUE  
JAUNE AVEC RÉGLAGE ET FIXAGE  
RAPIDE

**04.04.2580**



PULVERISATEUR EN MÉTAL AVEC  
RÉGLAGE ET FIXAGE RAPIDE

**04.04.2581**



PULVERISATEUR PREMIUM EN  
PLASTIQUE ET MÉTAL AVEC RÉGLAGE  
ET FIXAGE RAPIDE

**04.04.2584**



TABLIER DE TRAITE EN PVC "IABER"

<b>04.05.0064</b>	<b>120x80 CM</b>
<b>04.05.0065</b>	<b>125x100 CM</b>



TABLIER DE TRAITE EN PU  
"FARMTRACK"

<b>04.05.0081</b>	<b>109 CM</b>
<b>04.05.0082</b>	<b>122 CM</b>



TABLIER DE TRAITE ÉPAIS EN PVC

<b>04.05.0010</b>	<b>115x100 CM</b>
<b>04.05.0011</b>	<b>125x118 CM</b>



TABLIER DE TRAITE ÉPAIS EN PVC  
AVEC POCHES AVANT

<b>04.05.0013</b>	<b>115x100 CM</b>
<b>04.05.0014</b>	<b>125x118 CM</b>



TABLIER DE TRAITE EN PU "IABER"

<b>04.05.0041</b>	<b>120x80 CM</b>
<b>04.05.0042</b>	<b>125x100 CM</b>



VESTE DE TRAITE MANCHES  
LONGUES "FARMTRACK" EN PU  
IMPERMÉABLE

<b>04.05.0122</b>	<b>L</b>
<b>04.05.0123</b>	<b>XL</b>



VESTE DE TRAITE MANCHES  
LONGUES ET CAPUCHE  
"FARMTRACK" EN PU IMPERMÉABLE

<b>04.05.0132</b>	<b>L</b>
<b>04.05.0133</b>	<b>XL</b>



VESTE DE TRAITE MANCHES  
COURTES "FARMTRACK" EN PU

<b>04.05.0142</b>	<b>L</b>
<b>04.05.0143</b>	<b>XL</b>



PANTALON DE TRAITE VERT EN PU  
IMPERMÉABLE "FARMTRACK"

<b>04.05.0162</b>	<b>L</b>
<b>04.05.0163</b>	<b>XL</b>



PANTALON DE TRAITE EN PU  
IMPERMÉABLE "FARMTRACK"

<b>04.05.0172</b>	<b>L</b>
<b>04.05.0173</b>	<b>XL</b>



MANCHES DE PROTECTION JETABLES  
POUR TRAITE EN PE (100)

<b>04.05.0512</b>
-------------------



MANCHES DE PROTECTION POUR  
TRAITE EN OXFORD (PAIRE)

<b>04.05.0513</b>
-------------------



MANCHES DE PROTECTION POUR  
TRAITE SOFTSHELL AVEC INSERTION  
POUCE (PAIRE)

<b>04.05.0520</b>
-------------------



MANCHES DE PROTECTION IABER  
EN PVC/PU (PAIRE)

<b>04.05.0522</b>
-------------------



PROTECTION DES BRAS POUR TRAITE  
"SHEDLINE" EN PU AVEC ELASTIQUE  
POSTÉRIEUR

<b>04.05.0531</b>	<b>M</b>
<b>04.05.0532</b>	<b>L</b>



PROTECTION INTÉGRALE DES BRAS  
POUR LA TRAITE

<b>04.05.0516</b>
-------------------

## BOTTES DE TRAVAIL FARMTRACK LB1

BOTTES DE TRAVAIL "FARMTRACK" EN PU



CODE	TAILLE EUROPÉENNE	TAILLE UK	MATÉRIELLE	COULEUR
04.06.0012	42	8	PU/POLYURÉTHANE	VERT FONCÉ
04.06.0013	43	9	PU/POLYURÉTHANE	VERT FONCÉ
04.06.0014	44	10	PU/POLYURÉTHANE	VERT FONCÉ
04.06.0015	45	10,5	PU/POLYURÉTHANE	VERT FONCÉ

## BOTTES DE SÉCURITÉ FARMTRACK SB1 S5

BOTTES DE SÉCURITÉ "FARMTRACK" EN PU S5 AVEC  
POINTE ET SEMELLE INTERMÉDIAIRE EN ACIER



CODE	TAILLE EUROPÉENNE	TAILLE UK	MATÉRIELLE	COULEUR
04.06.0042	42	8	PU/POLYURÉTHANE	VERT FONCÉ
04.06.0043	43	9	PU/POLYURÉTHANE	VERT FONCÉ
04.06.0044	44	10	PU/POLYURÉTHANE	VERT FONCÉ
04.06.0045	45	10,5	PU/POLYURÉTHANE	VERT FONCÉ







05



## POIDS ET MESURAGE





PESON EN MÉTAL AVEC CADRAN

<b>05.01.1033</b>	<b>25 KG (± 0,1 KG)</b>
<b>05.01.1034</b>	<b>50 KG (± 0,2 KG)</b>
<b>05.01.1035</b>	<b>100 KG (± 0,5 KG)</b>
<b>05.01.1037</b>	<b>200 KG (± 1 KG)</b>



PESON DYNAMOMÉTRIQUE SALTER

<b>05.01.1051</b>	<b>5 KG (± 0,1 KG)</b>
<b>05.01.1052</b>	<b>10 KG (± 0,2 KG)</b>



PESON NUMÉRIQUE AVEC ÉCRAN RÉTROÉCLAIRÉ

<b>05.01.1231</b>	<b>50 KG (± 0,01 KG)</b>
-------------------	--------------------------



PESON NUMÉRIQUE AVEC ÉCRAN RÉTROÉCLAIRÉ

<b>05.01.1251</b>	<b>200 KG (± 0,01 KG)</b>
<b>05.01.1272</b>	<b>300 KG (± 0,01 KG)</b>



HARNAIS POUR LA PESÉE DES VEAUX  
(JUSQU'À 80 KG)

**05.01.1295**



BANDE DE MESURE DU POIDS DES  
BOVINS ET PORCINS

**05.01.0002**





PESON DYNAMOMÉTRIQUE AVEC  
RESSORT

<b>05.01.1103</b>	<b>50 KG (± 1 KG)</b>
<b>05.01.1104</b>	<b>100 KG (± 2 KG)</b>



BALANCE NUMÉRIQUE DE POCHE

**05.01.1333**

**NEW !**



THERMOMÈTRE RECTAL POUR  
GRANDS ANIMAUX

**05.01.2055**



THERMOMÈTRE NUMÉRIQUE STYLE  
"SPIEDO" (DE -50 °C À +300 °C)

**05.01.2011**



THERMOMÈTRE POUR LAIT AVEC  
PROTECTION EN PLASTIQUE (DE -10  
°C À +110 °C)

**05.01.2013**



PLUVIOMÈTRE 30 CM EN PLASTIQUE  
DURE AVEC BOUT (120 ML)

**05.01.3012**

**NEW !**



PH TESTER DIGITAL 0 - 14 pH ( 0,1  
pH) AVEC SYSTÈME DE CALIBRAGE

**05.01.2950**





06



# INSÉMINATION ARTIFICIELLE



## RESERVOIRS POUR AZOTE LIQUIDE

### SÉRIE YDS ÉTAGE UNIQUE

Les réservoirs de la série YDS sont idéaux pour stocker des échantillons biologiques dans des canisters et gobelets.



YDS 3 - 50  
ÉTAGE UNIQUE

CODE DU RESERVOIR	06.05.0002
CAPACITÉ	3 L
DIAMÈTRE DU COL	50 MM
AUTONOMIE STATIQUE	FAIBLE



YDS 6 - 50  
ÉTAGE UNIQUE

CODE DU RESERVOIR	06.05.0003
CAPACITÉ	6 L
DIAMÈTRE DU COL	50 MM
AUTONOMIE STATIQUE	FAIBLE



YDS 10 - 50  
ÉTAGE UNIQUE

CODE DU RESERVOIR	06.05.0038
CAPACITÉ	10 L
DIAMÈTRE DU COL	50 MM
AUTONOMIE STATIQUE	MOYEN



YDS 12 - 90  
ÉTAGE UNIQUE

CODE DU RESERVOIR	06.05.0060
CAPACITÉ	12 L
DIAMÈTRE DU COL	90 MM
AUTONOMIE STATIQUE	ÉLEVÉ



YDS 20 - 50  
ÉTAGE UNIQUE

CODE DU RESERVOIR	06.05.0035
CAPACITÉ	20 L
DIAMÈTRE DU COL	50 MM
AUTONOMIE STATIQUE	MOYEN



YDS 35 - 50  
ÉTAGE UNIQUE

CODE DU RESERVOIR	06.05.0031
CAPACITÉ	35 L
DIAMÈTRE DU COL	50 MM
AUTONOMIE STATIQUE	MOYEN

	06.05.0002	06.05.0003	06.05.0038	06.05.0060	06.05.0035	06.05.0031
CODE DU RESERVOIR	YDS 3 - 50	YDS 6 - 50	YDS 10 - 50	YDS 12 - 90	YDS 20 - 50	YDS 35 - 50
CAPACITÉ	3 L	6 L	10 L	12 L	20 L	35 L
DIAMÈTRE DU COL	50 MM	50 MM	50 MM	90 MM	50 MM	50 MM
NOMBRE D'ÉTAGES DES CANISTERS	UNIQUE	UNIQUE	UNIQUE	UNIQUE	UNIQUE	UNIQUE
CAPACITÉ DES PAILLETES STOCKÉES	MOYEN	MOYEN	MOYEN	ÉLEVÉ	MOYEN	MOYEN
AUTONOMIE STATIQUE	FAIBLE	FAIBLE	MOYEN	FAIBLE	ÉLEVÉ	ÉLEVÉ
EN CANISTER SANS Gobelet grand						
0,50 ML PAILLETES EN VRAC	750	750	750	2580	750	750
0,25 ML PAILLETES EN VRAC	1500	1500	1500	5280	1500	1500
0,50 ML PAILLETES PARTAGÉES EN PETITS Gobelets	420	420	420	1500	432	432
0,25 ML PAILLETES PARTAGÉES EN PETITS Gobelets	1020	1020	1020	3420	1020	1020
EN CANISTER AVEC Gobelet en plastique						
0,50 ML PAILLETES EN VRAC					600	600
0,25 ML PAILLETES EN VRAC					1200	1200
0,50 ML PAILLETES PARTAGÉES EN PETITS Gobelets					360	360
0,25 ML PAILLETES PARTAGÉES EN PETITS Gobelets					810	810
NOMBRE DES CANISTERS	6	6	6	6	6	6
DIAMÈTRE DES CANISTERS	39 MM	39 MM	39 MM	70 MM	39 MM	39 MM
DIAMÈTRE DES Gobelets en plastique	35 MM	35 MM	35 MM	68 MM	35 MM	35 MM
PERTE STATIQUE (L/J)	0,13 L/J	0,19 L/J	0,1 L/J	0,22 L/GG	0,1 L/J	0,12 L/J
AUTONOMIE STATIQUE	16 J	32 J	100 J	55 J	200 J	320 J
AUTONOMIE DE TRAVAIL	6 J	12 J	60 J	32 J	140 J	180 J
HAUTEUR	425 MM	445 MM	530 MM	490 MM	655 MM	670 MM
DIAMÈTRE EXTERIEUR	224 MM	287 MM	303 MM	406 MM	409 MM	473 MM
POIDS VIDE	3,4 KG	5 KG	6,2 KG	7,2 KG	11,4 KG	14,5 KG
POIDS PLEIN	5,9 KG	9,9 KG	14,3 KG	17,1 KG	27,6 KG	43,2 KG

## RESERVOIRS POUR AZOTE LIQUIDE

### SÉRIE YDS ÉTAGE DOUBLE

Les réservoirs de la série YDS sont idéaux pour stocker des échantillons biologiques dans des canisters et gobelets.



YDS 10A - 50  
ÉTAGE DOUBLE

<b>CODE DU RESERVOIR</b>	<b>06.05.0001</b>
<b>CAPACITÉ</b>	<b>10 L</b>
<b>DIAMÈTRE DU COL</b>	<b>50 MM</b>
<b>AUTONOMIE STATIQUE</b>	<b>MOYEN</b>



YDS 20 - 50  
ÉTAGE DOUBLE

<b>CODE DU RESERVOIR</b>	<b>06.05.0005</b>
<b>CAPACITÉ</b>	<b>25 L</b>
<b>DIAMÈTRE DU COL</b>	<b>50 MM</b>
<b>AUTONOMIE STATIQUE</b>	<b>ÉLEVÉ</b>



YDS 35 - 50  
ÉTAGE DOUBLE

<b>CODE DU RESERVOIR</b>	<b>06.05.0014</b>
<b>CAPACITÉ</b>	<b>35 L</b>
<b>DIAMÈTRE DU COL</b>	<b>50 MM</b>
<b>AUTONOMIE STATIQUE</b>	<b>ÉLEVÉ</b>



YDS 35 - 125  
ÉTAGE DOUBLE

<b>CODE DU RESERVOIR</b>	<b>06.05.0016</b>
<b>CAPACITÉ</b>	<b>35 L</b>
<b>DIAMÈTRE DU COL</b>	<b>125 MM</b>
<b>AUTONOMIE STATIQUE</b>	<b>MOYEN</b>



YDS 35 - 90  
ÉTAGE DOUBLE

<b>CODE DU RESERVOIR</b>	<b>06.05.0015</b>
<b>CAPACITÉ</b>	<b>35 L</b>
<b>DIAMÈTRE DU COL</b>	<b>90 MM</b>
<b>AUTONOMIE STATIQUE</b>	<b>MOYEN</b>



YDS 47 - 127  
ÉTAGE DOUBLE

<b>CODE DU RESERVOIR</b>	<b>06.05.0008</b>
<b>CAPACITÉ</b>	<b>47 L</b>
<b>DIAMÈTRE DU COL</b>	<b>127 MM</b>
<b>AUTONOMIE STATIQUE</b>	<b>MOYEN</b>



	06.05.0001	06.05.0005	06.05.0014	06.05.0015	06.05.0016	06.05.0008
CODE DU RESERVOIR	YDS 10A - 50	YDS 20 - 50	YDS 35 - 50	YDS 35 - 90	YDS 35 - 125	YDS 47 - 127
CAPACITÉ	10 L	20 L	35 L	35 L	35 L	47 L
DIAMÈTRE DU COL	50 MM	50 MM	50 MM	90 MM	125 MM	127 MM
NOMBRE D'ÉTAGES DES CANISTERS	DOUBLE	DOUBLE	DOUBLE	DOUBLE	DOUBLE	DOUBLE
CAPACITÉ DES PAILLETES STOCKÉES	MOYEN	MOYEN	MOYEN	ÉLEVÉ	ÉLEVÉ	ÉLEVÉ
AUTONOMIE STATIQUE	MOYEN	ÉLEVÉ	MOYEN	MOYEN	MOYEN	MOYEN
EN CANISTER SANS Gobelet Grand						
0,50 ML PAILLETES EN VRAC		750	750	2580		
0,25 ML PAILLETES EN VRAC		1500	1500	5280		
0,50 ML PAILLETES PARTAGÉES EN PETITS Gobelets		432	432	1500		
0,25 ML PAILLETES PARTAGÉES EN PETITS Gobelets		1020	1020	3390		
EN CANISTER AVEC Gobelet en Plastique						
0,50 ML PAILLETES EN VRAC	1200	1200	1200	4800	11340	11340
0,25 ML PAILLETES EN VRAC	2400	2400	2400	9600	22680	22680
0,50 ML PAILLETES PARTAGÉES EN PETITS Gobelets	720	720	720	2736	6180	6180
0,25 ML PAILLETES PARTAGÉES EN PETITS Gobelets	1620	1620	1620	6156	14580	14580
NOMBRE DES CANISTERS	6	6	6	6	6	6
DIAMÈTRE DES CANISTERS	39 MM	39 MM	39 MM	70 MM	100 MM	100 MM
DIAMÈTRE DES Gobelets en Plastique	35 MM	35 MM	35 MM	68 MM	98 MM	98 MM
PERTE STATIQUE (L/J)	0,1 L/J	0,1 L/J	0,12 L/J	0,17 L/J	0,3 L/J	0,33 L/J
AUTONOMIE STATIQUE	100 J	200 J	320 J	185 J	116 J	139 J
AUTONOMIE DE TRAVAIL	60 J	140 J	180 J	110 J	80 J	100 J
HAUTEUR	600 MM	655 MM	670 MM	725 MM	690 MM	675 MM
DIAMÈTRE EXTERIEUR	287 MM	409 MM	473 MM	473 MM	473 MM	500 MM
POIDS VIDE	6,8 KG	11,4 KG	14,5 KG	16,1 KG	15,5 KG	19,57 KG
POIDS PLEIN	15,7 KG	27,6 KG	43,2 KG	44,8 KG	44,2 KG	57 KG

## RESERVOIRS POUR AZOTE LIQUIDE

### SÉRIE ET



ET 20 - 55  
ÉTAGE DOUBLE  
6 CANISTERS

<b>CODE DU RESERVOIR</b>	<b>06.05.0052</b>
<b>CAPACITÉ</b>	<b>20 L</b>
<b>DIAMÈTRE DU COL</b>	<b>55 MM</b>
<b>AUTONOMIE STATIQUE</b>	<b>MOYEN</b>



ET 40 - 127  
ÉTAGE DOUBLE  
10 CANISTERS

<b>CODE DU RESERVOIR</b>	<b>06.05.0053</b>
<b>CAPACITÉ</b>	<b>40 L</b>
<b>DIAMÈTRE DU COL</b>	<b>127 MM</b>
<b>AUTONOMIE STATIQUE</b>	<b>MOYEN</b>

La série de réservoirs ET est idéale pour stocker des échantillons biologiques destinés à l'insémination artificielle. Il se caractérise par un col plus large pour pouvoir insérer un plus grand nombre de canisters par rapport à la moyenne, tout en conservant une bonne autonomie lors de l'utilisation.

	<b>06.05.0052</b>	<b>06.05.0053</b>
<b>CODE DU RESERVOIR</b>	ET20	ET40
<b>CAPACITÉ</b>	20 L	40 L
<b>DIAMÈTRE DU COL</b>	55 MM	127 MM
<b>NOMBRE D'ÉTAGES DES CANISTERS</b>	DOUBLE	DOUBLE
<b>CAPACITÉ DES PAILLETES STOCKE'ES</b>	ÉLEVÉ	ÉLEVÉ
<b>AUTONOMIE STATIQUE</b>	MOYEN	MOYEN
<b>0,50 ML PAILLETES EN VRAC</b>	1866	8200
<b>0,25 ML PAILLETES EN VRAC</b>	3732	16400
<b>NOMBRE DES CANISTERS</b>	6	10
<b>DIAMÈTRE DES CANISTERS</b>	43 MM	73 MM
<b>PERTE STATIQUE (L/J)</b>	0,11 L/J	0,1 L/J
<b>AUTONOMIE STATIQUE</b>	178 J	98 J
<b>AUTONOMIE DE TRAVAIL</b>	107 J	59 J
<b>HAUTEUR</b>	627 MM	670 MM
<b>DIAMÈTRE EXTERIEUR</b>	406 MM	461 MM
<b>POIDS VIDE</b>	9,6 KG	13,5 KG
<b>POIDS PLEIN</b>	26 KG	45 KG

## RESERVOIRS POUR AZOTE LIQUIDE

### SÉRIE YDH - DRY SHIPPER



YDH 3 - 50  
DRY SHIPPER

<b>CODE DU RESERVOIR</b>	<b>06.05.0043</b>
<b>CAPACITÉ</b>	<b>3 L</b>
<b>DIAMÈTRE DU COL</b>	<b>50 MM</b>
<b>AUTONOMIE STATIQUE</b>	<b>FAIBLE</b>



YDH 8 - 80  
DRY SHIPPER

<b>CODE DU RESERVOIR</b>	<b>06.05.0048</b>
<b>CAPACITÉ</b>	<b>8 L</b>
<b>DIAMÈTRE DU COL</b>	<b>80 MM</b>
<b>AUTONOMIE STATIQUE</b>	<b>ÉLEVÉ</b>

La série de conteneurs d'expédition YDH Dry est idéale pour le transport d'échantillons biologiques et de pailletes. À l'intérieur se trouve un matériau spécialement conçu pour absorber l'azote et le libérer sous forme de vapeur, évitant ainsi qu'il ne se renverse accidentellement.

	<b>06.05.0043</b>	<b>06.05.0048</b>
<b>CODE DU RESERVOIR</b>	YDH 3-50	YDH 8-80
<b>CAPACITÉ</b>	3 L	8 L
<b>DIAMÈTRE DU COL</b>	50 MM	80 MM
<b>NOMBRE D'ÉTAGES DES CANISTERS</b>	DOUBLE	DOUBLE
<b>CAPACITÉ DES PAILLETES STOCKÉES</b>	MOYEN	MOYEN
<b>AUTONOMIE STATIQUE</b>	FAIBLE	ÉLEVÉ
<b>0,50 ML PAILLETES EN VRAC</b>	200	800
<b>0,25 ML PAILLETES EN VRAC</b>	400	1600
<b>0,50 ML PAILLETES PARTAGÉES EN PETITS GOBELETS</b>	120	455
<b>0,25 ML PAILLETES PARTAGÉES EN PETITS GOBELETS</b>	270	1026
<b>NOMBRE DES CANISTERS</b>	1	1
<b>DIAMÈTRE DES CANISTERS</b>	39 MM	69 MM
<b>DIAMÈTRE DES GOBELETS EN PLASTIQUE</b>	35 MM	65 MM
<b>PERTE STATIQUE (L/J)</b>	0,14 L/J	0,22 L/J
<b>AUTONOMIE STATIQUE</b>	25 J	16 J
<b>HAUTEUR</b>	535 MM	610 MM
<b>DIAMÈTRE EXTERIEUR</b>	224 MM	303 MM
<b>POIDS VIDE</b>	5,2 KG	8,9 KG
<b>POIDS PLEIN</b>	8,5 KG	17 KG

## RESERVOIRS POUR AZOTE LIQUIDE

### SÉRIE L

Les réservoirs de la série L sont idéaux pour stocker l'azote afin de le garder prêt à être utilisé en cas de besoin. L'absence des canisters rend la dispersion de l'azote plus difficile, garantissant des durées de conservation plus longues.



YDS 20 - 50 L



YDS 35 - 50 L



YDS 50 - 50 L

<b>CODE DU RESERVOIR</b>	<b>06.05.0045</b>
<b>CAPACITÉ</b>	<b>20 L</b>
<b>DIAMÈTRE DU COL</b>	<b>50 MM</b>
<b>AUTONOMIE STATIQUE</b>	<b>ÉLEVÉ</b>

<b>CODE DU RESERVOIR</b>	<b>06.05.0054</b>
<b>CAPACITÉ</b>	<b>35 L</b>
<b>DIAMÈTRE DU COL</b>	<b>50 MM</b>
<b>AUTONOMIE STATIQUE</b>	<b>ÉLEVÉ</b>

<b>CODE DU RESERVOIR</b>	<b>06.05.0056</b>
<b>CAPACITÉ</b>	<b>50 L</b>
<b>DIAMÈTRE DU COL</b>	<b>50 MM</b>
<b>AUTONOMIE STATIQUE</b>	<b>ÉLEVÉ</b>

	<b>06.05.0045</b>	<b>06.05.0054</b>	<b>06.05.0056</b>
<b>CODE DU RESERVOIR</b>	YDS 20 - 50	YDS 35 - 50	YDS 50 - 50
<b>CAPACITÉ</b>	20 L	35 L	50 L
<b>DIAMÈTRE DU COL</b>	50 MM	50 MM	50 MM
<b>AUTONOMIE STATIQUE</b>	ÉLEVÉ	ÉLEVÉ	ÉLEVÉ
<b>PERTE STATIQUE (L/J)</b>	0,1 L/J	0,11 L/J	0,11 L/J
<b>AUTONOMIE STATIQUE</b>	200 J	320 J	455 J
<b>HAUTEUR</b>	655 MM	670 MM	820 MM
<b>DIAMÈTRE EXTERIEUR</b>	409 MM	473 MM	501 MM
<b>POIDS VIDE</b>	11,4 KG	14,5 KG	29,2 KG
<b>POIDS PLEIN</b>	27,6 KG	43,2 KG	71,9 KG

## TRANSPORT



BOÎTE EN BOIS POUR LE TRANSPORT

<b>06.05.1002</b>	<b>PETITE</b>
<b>06.05.1004</b>	<b>GRANDE</b>
<b>06.05.1005</b>	<b>MOYENNE</b>
<b>06.05.1043</b>	<b>MOYENNE-PETITE</b>
<b>06.05.1048</b>	<b>MOYENNE-GRANDE</b>



CHAMPIGNON EN  
PLASTIQUE ÉTROIT  
YDH 8-80

**06.05.1050**



CHAMPIGNON EN  
PLASTIQUE LARGE  
YDH 3-50

**06.05.1051**



CHAMPIGNON EN  
PLASTIQUE ÉTROIT  
YDH 3-50 E YDS 12-90

**06.05.1052**

## EPI



GANTS CRYOGÉNIQUES DE  
PROTECTION

<b>06.05.0551</b>	<b>S</b>
<b>06.05.0552</b>	<b>M</b>
<b>06.05.0553</b>	<b>L</b>
<b>06.05.0554</b>	<b>XL</b>



TABLIER CRYOGÉNIQUE DE  
PROTECTION

**06.05.0567**



VISIÈRE DE PROTECTION

**06.05.0582**



GUÊTRES CRYOGÉNIQUES  
DE PROTECTION

**06.05.0545**

## PIÈCES DE RECHANGE







GAINE UNIVERSELLE FENDUE  
"BOVIGAINE" POUR INSÉMINATION  
ARTIFICIELLE BOVINE (50)

**06.01.0008**



GAINE UNIVERSELLE NON-FENDUE  
"BOVIGAINE" POUR INSÉMINATION  
ARTIFICIELLE BOVINE (50)

**06.01.0037**



CHEMISES SANITAIRES BOVINE  
"CRYOFARM" (80)

**06.02.0017**

**06.02.0018**



PAILLETTE MOYENNE  
TRANSPARENTE MINITUBE 0,5 ML  
(2500)

**06.01.0375**



PAILLETTE FINE TRANSPARENTE  
MINITUBE 0,25 ML (2000)

**06.01.0350**



COUPE-PAILLETES  
"ROUND CUTTER"

**06.01.0408**



COUPE-PAILLETES EN  
PLASTIQUE

**06.01.0404**



COUPE-PAILLETES  
"MINI CUTTER"

**06.01.0405**



SYSTÈME DE CHAUFFAGE POUR  
APPLICATEURS "QUICKLOCK HEATER 4.0"

**06.01.0095**



CHAUFFE-APPLICATEURS DE SEMENCE  
CRYOFARM

**06.01.0099**



APPLICATEUR UNIVERSEL  
"QUICKLOCK ERGO" POUR  
INSÉMINATION ARTIFICIELLE BOVINE  
- MODÈLE LONG

**06.01.0026**



APPLICATEUR UNIVERSEL  
"QUICKLOCK" POUR INSÉMINATION  
ARTIFICIELLE BOVINE

**06.01.0027**

**BLANC**

**06.01.0078**

**BLEU**

**06.01.0079**

**JAUNE**

**06.01.0080**

**ROUGE**

**06.01.0081**

**VERT**



APPLICATEUR UNIVERSEL POUR  
INSEMINATION AVEC BLOCAGE

**06.01.9971**



DÉCONGELATEUR DE SEMENCE  
"CITO" DOUBLE 12-220 V

**06.01.0735**

**06.01.0741 - FICHE U.K.**

**NEW!**



DÉCONGELATEUR DE SEMENCE  
"CITO" 12-220 V NUMÉRIQUE

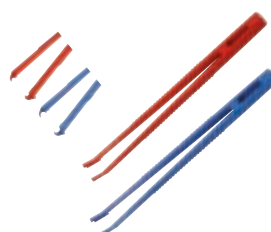
**06.01.0736**

**06.01.0742 - FICHE U.K.**



THERMOMÈTRE  
NUMÉRIQUE À CRISTAUX  
LIQUIDES "CRYOFARM"  
POUR DÉCONGELATEUR

**06.01.0703**



PINCE EN PLASTIQUE CITO POUR  
EXTRACTION PAILLETES

<b>06.01.0421</b>	<b>0,25 ML</b>	<b>ROSSO</b>
<b>06.01.0420</b>	<b>0,5 ML</b>	<b>BLU</b>



CÂBLE D'ALIMENTATION  
POUR DÉCONGELATEUR  
CITO 12V POUR ALLUME-  
CIGARE VOITURE

**06.01.0737**



TRANSFORMATEUR  
D'ALIMENTATION 220/12V  
POUR DÉCONGELATEUR CITO

**06.01.0738**



COUPE-PAILLETES "CITO"

**06.01.0406**



PINCE D'ALLIS 25 CM

**06.03.0011**



FILTRE À DISQUE POUR SEMENCE  
PORCINE Ø 24 CM (200)

**06.07.0506**



GEL POUR INSÉMINATION RAIDEX 1 L

**06.04.5002**



GEL POUR ÉCOGRAPHIES RAIDEX 1 L

**06.04.5005**



PATCH POUR DÉTECTION DE L'OESTRUS CHEZ LES BOVINS "BOVIFLAG" (50)

<b>06.01.0552</b>	<b>ROUGE</b>
<b>06.01.0553</b>	<b>JAUNE</b>
<b>06.01.0554</b>	<b>VERT</b>
<b>06.01.0555</b>	<b>VIOLET</b>
<b>06.01.0556</b>	<b>BLEU</b>



CRAYON MARQUEUR  
EMBALLAGE EN CARTON POUR  
DÉTECTION DE L'OESTRUS CHEZ  
LES BOVINS 57 G (10)

<b>06.01.0511</b>	<b>ROUGE</b>
<b>06.01.0512</b>	<b>VERT</b>
<b>06.01.0513</b>	<b>BLEU</b>
<b>06.01.0516</b>	<b>ORANGE</b>
<b>06.01.0517</b>	<b>JAUNE</b>



TEINTE LIQUIDE POUR DÉTECTION  
DE L'OESTRUS CHEZ LES BOVINS  
"BOVIPAINT" 500 ML

<b>06.01.0542</b>	<b>ROUGE</b>
<b>06.01.0543</b>	<b>JAUNE</b>
<b>06.01.0544</b>	<b>VERTE</b>
<b>06.01.0546</b>	<b>BLEU</b>



BLOC MARQUEUR POUR  
HARNAIS "RAIDEX"

<b>06.03.0510</b>	<b>ROUGE</b>
<b>06.03.0511</b>	<b>BLEU</b>
<b>06.03.0512</b>	<b>VERT</b>
<b>06.03.0513</b>	<b>JAUNE</b>
<b>06.03.0514</b>	<b>ORANGE</b>
<b>06.03.0515</b>	<b>NOIR</b>



HARNAIS MARQUEUR PORCS  
ET OVINS EN NYLON (BLOC  
MARQUEUR NON FOURNI)

**06.03.0501**



SPÉCULUM VAGINAL 20 CM

**06.03.0012**



GANTS VÉTÉRINAIRES "ORANGE  
SOFTGLOVE" (100)

**06.04.0100**



GANTS VÉTÉRINAIRES "NECK" (50)

**06.04.0102**



GANTS VÉTÉRINAIRES CRYOFARM  
"GLOVEMAX 90" (100)

**06.04.1117**



GANTS VÉTÉRINAIRES CRYOFARM  
AVEC ÉLASTIQUE "GLOVELAST 90"  
(50)

**06.04.0203**



GANTS VÉTÉRINAIRES AVEC  
PROTECTION ÉPAULE "GLOVETOP"  
(50)

**06.04.0202**



GANTS VÉTÉRINAIRES  
"GLOVEBAND" 90 CM AVEC LACET  
POUR FIXAGE (100)

**06.04.0204**



GANTS VÉTÉRINAIRES AVEC  
PROTECTION ÉPAULE  
"EURONECK" (100)

**06.04.0205**





GANTS EN NITRILE "IABER" 3 MIL  
NON-POUDRÉS (100)

<b>06.04.1201</b>	<b>S</b>
<b>06.04.1202</b>	<b>M</b>
<b>06.04.1203</b>	<b>L</b>
<b>06.04.1204</b>	<b>XL</b>



GANTS EN NITRILE 4 MIL NON-  
POUDRÉS (100)

<b>06.04.1241</b>	<b>S</b>
<b>06.04.1242</b>	<b>M</b>
<b>06.04.1243</b>	<b>L</b>
<b>06.04.1244</b>	<b>XL</b>
<b>06.04.1245</b>	<b>XXL</b>



GANTS EN VINYLE "IABER" NON-  
POUDRÉS (100)

<b>06.04.1301</b>	<b>S</b>
<b>06.04.1302</b>	<b>M</b>
<b>06.04.1303</b>	<b>L</b>
<b>06.04.1304</b>	<b>XL</b>



COUVRE-BOTTES JETABLES AVEC  
ÉLASTIQUE

<b>06.04.1504</b>	<b>10</b>
<b>06.04.1505</b>	<b>50</b>



COUVRE-BOTTES JETABLES AVEC  
LACET DE FERMETURE (50)

<b>06.04.1508</b>
-------------------



BLOUSE JETABLE EN POLYÉTHYLÈNE  
À MANCHES LONGUES ET AVEC  
LACET DE FERMETURE

<b>06.04.1520</b>	<b>1</b>
<b>06.04.1530</b>	<b>10</b>



BLOUSE INTÉGRALE JETABLE EN  
POLYÉTHYLÈNE VERT - 135 CM (20)

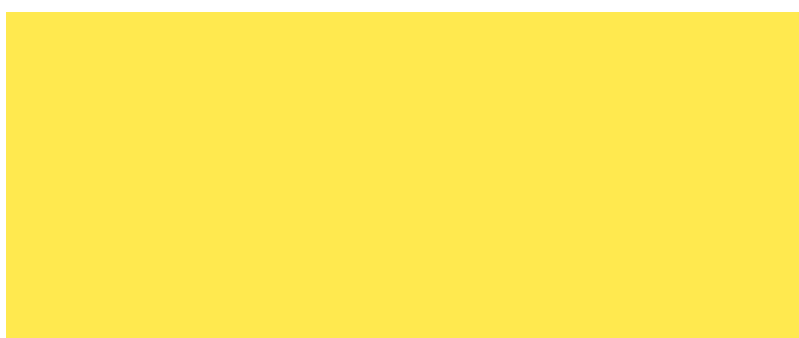
<b>06.04.1535</b>
-------------------



07



# ABREUVOIRS





ABREUVOIR POUR BOVINS/EQUINS  
5 L EN INOX ET FONTE AVEC VALVE  
DE TUBE - G 1/2"

**07.07.0020**



ABREUVOIR POUR BOVINS/EQUINS  
5 L EN INOX AVEC VALVE DE TUBE -  
G 1/2"

**07.07.0030**



SUPPORT DE FIXATION POUR  
ABREUVOIR

**07.07.0025**



VALVE DE RECHARGE TUYAU  
POUR ABREUVOIR

**07.07.0026**



SUPPORT DE FIXATION POUR  
ABREUVOIR

**07.07.0035**



RECHARGE DE VALVE A  
TUBE POUR ABREUVOIR

**07.07.0036**



ABREUVOIR POUR BOVINS/EQUINS  
1,45 L EN FONTE AVEC PALETTE EN  
INOX - G 1/2"

**07.07.0051**



ABREUVOIR POUR BOVINS/EQUINS  
2,5 L EN FONTE AVEC PALETTE EN  
PLASTIQUE - G 1/2"

**07.07.0101**



VALVE DE RECHARGE  
LAITON POUR ABREUVOIR

**07.07.0055**



PLAQUE DE FIXATION POUR  
ABREUVOIR

**07.07.0056**



SUPPORT POUR  
ABREUVOIR EN  
PLASTIQUE

**07.07.0105**



FLOTTEUR EN  
PLASTIQUE DE  
RECHARGE POUR  
ABREUVOIR

**07.07.0106**



FLOTTEUR EN  
LAITON DE  
RECHARGE POUR

**07.07.0107**



ABREUVOIR POUR BOVINS/EQUINS  
2,8 L EN PLASTIQUE AVEC VALVE  
FLOTTANTE EN PLASTIQUE - G 1/2"

**07.07.0150**



ABREUVOIR POUR BOVINS/  
EQUINS 2,5 L EN INOX AVEC  
VALVE FLOTTANTE EN LAITON ET  
PLASTIQUE - G 1/2"

**07.07.0210**



FLOTTEUR POUR ABREUVOIR

**07.07.0155**



BOUCHON DE VIDANGE

**07.07.0156**



FLOTTEUR POUR ABREUVOIR

**07.07.0205**



ABREUVOIR POUR BOVINS/EQUINS  
1,7 L EN FONTE AVEC PALETTE EN  
INOX - G 1/2"

**07.07.0061**



ABREUVOIR POUR BOVINS/  
EQUINS 2,5 L EN INOX AVEC VALVE  
FLOTTANTE EN PLASTIQUE - G 1/2"

**07.07.0200**



VALVE DE RECHANGE  
LAITON POUR ABREUVOIR

**07.07.0055**



PLAQUE DE FIXATION POUR  
ABREUVOIR

**07.07.0056**



FLOTTEUR POUR ABREUVOIR

**07.07.0205**





SUCETTE POUR PORCELETS EN ACIER  
5,5 CM X 1/2" (5)

<b>07.01.0241</b>	<b>INOX 201</b>
<b>07.01.0291</b>	<b>INOX 304</b>



SUCETTE POUR PORCS EN ACIER  
6,5 CM X 1/2" (5)

<b>07.01.0243</b>	<b>INOX 201</b>
<b>07.01.0293</b>	<b>INOX 304</b>



SUCETTE POUR TRUIES EN ACIER  
8,5 CM X 1/2" (5)

<b>07.01.0245</b>	<b>INOX 201</b>
<b>07.01.0295</b>	<b>INOX 304</b>



SUCETTE POUR ABREUVOIR EN  
8 MM X 1/2" (5)

<b>07.01.0272</b>	<b>INOX 201</b>
<b>07.01.0302</b>	<b>INOX 304</b>



SUCETTE NÉBULISEUR EN ACIER  
1/2" (5)

<b>07.01.0276</b>	<b>INOX 201</b>
<b>07.01.0306</b>	<b>INOX 304</b>



CÂBLE CHAUFFANT AVEC  
THERMOSTAT

<b>07.07.0585</b>	<b>2 M</b>
<b>07.07.0586</b>	<b>4 M</b>





ABREUVOIR À SIPHON EN  
PLASTIQUE POUR POULETS

<b>07.04.0322</b>	<b>1,5 LT</b>
<b>07.04.0323</b>	<b>3 LT</b>
<b>07.04.0324</b>	<b>5 LT</b>
<b>07.04.0325</b>	<b>10 LT</b>



ABREUVOIR À SIPHON EN  
PLASTIQUE POUR POULETS "IABER  
ECHO" AVEC POIGNÉE

<b>07.04.0351</b>	<b>1,5 LT</b>
<b>07.04.0352</b>	<b>3 LT</b>
<b>07.04.0353</b>	<b>6 LT</b>



ABREUVOIR À SIPHON EN  
PLASTIQUE POUR POULETS "IABER  
AIE" AVEC POIGNÉE

<b>07.06.0021</b>	<b>1,5 LT</b>
<b>07.06.0024</b>	<b>4 LT</b>
<b>07.06.0026</b>	<b>6 LT</b>
<b>07.06.0030</b>	<b>10 LT</b>



ABREUVOIR À SIPHON EN  
PLASTIQUE POUR POULETS "IABER  
ECHO" AVEC POIGNÉE ET PIEDS

<b>07.04.0361</b>	<b>1,5 LT</b>
<b>07.04.0364</b>	<b>8 LT</b>



ABREUVOIR À SIPHON EN  
PLASTIQUE POUR POULETS AVEC  
BOUCHON DE REMPLISSAGE,  
POIGNÉE ET PIEDS

<b>07.04.0327</b>	<b>5 LT</b>
<b>07.04.0328</b>	<b>10 LT</b>
<b>07.04.0329</b>	<b>15 LT</b>



ABREUVOIR À SIPHON EN  
PLASTIQUE POUR POULETS AVEC  
POIGNÉE, BOUCHON ET PIEDS - 15 L

<b>07.04.0340</b>
-------------------



ABREUVOIR À SIPHON EN PLASTIQUE  
POUR POULETS AVEC POIGNÉE,  
BOUCHON ET TRÉPIED - 24 L

<b>07.04.0341</b>
-------------------



ABREUVOIR MULTIPLE POUR  
POUSSINS AVEC PORTE-BOUTEILLE

**07.04.0321**



ABREUVOIR À SEAU POUR POULETS  
EN PLASTIQUE 5,5 L

**07.04.0335**



MANGEOIRE À BARRE EN PLASTIQUE  
AVEC GRILLE

<b>07.04.0425</b>	<b>50x7x8 CM</b>
<b>07.04.0426</b>	<b>50x15x13 CM</b>
<b>07.04.0427</b>	<b>100x15x13 CM</b>



MANGEOIRE EN PLASTIQUE POUR  
POULETS "IABER ECHO" AVEC  
POIGNÉE ET COUVERCLE

<b>07.04.0451</b>	<b>1,5 KG</b>
<b>07.04.0452</b>	<b>3 KG</b>
<b>07.04.0453</b>	<b>6 KG</b>



MANGEOIRE EN PLASTIQUE  
POUR POULETS "IABER AIE" AVEC  
POIGNÉE ET COUVERCLE

<b>07.06.0071</b>	<b>1,5 KG</b>
<b>07.06.0073</b>	<b>3 KG</b>
<b>07.06.0076</b>	<b>6 KG</b>
<b>07.06.0079</b>	<b>9 KG</b>



MANGEOIRE EN PLASTIQUE POUR  
POULETS "IABER ECHO" AVEC  
POIGNÉE, PIEDS ET COUVERCLE - 5 KG

**07.04.0464**



MANGEOIRE À TREMIE POUR POULETS  
RÉGLABLE, ANTI-GASPILLAGE AVEC  
COUVERCLE ET PIEDS

<b>07.04.0420</b>	<b>9 L</b>
<b>07.04.0421</b>	<b>20 L</b>





08



## CLÔTURE ÉLECTRIQUE





ISOLATEUR À ANNEAU AVEC VIS -  
RENFORCÉ AVEC NOYAU EN MÉTAL  
- STANDARD (25)

**08.04.0001**



ISOLATEUR À ANNEAU AVEC VIS -  
RENFORCÉ AVEC NOYAU EN MÉTAL  
- GRAND (25)

**08.04.0010**



ISOLATEUR AVEC VIS POUR FIL ET  
BANDE ÉLECTROPLASTIQUE 4 CM  
(25)

**08.04.0015**



ISOLATEUR D'ANGLE TOURNANT  
POUR FIL (10)

**08.04.0033**



ISOLATEUR AVEC VIS POUR PORTAIL  
À DOUBLE ANNEAU (10)

**08.04.0035**



ISOLATEUR POIGNÉE AVEC CROCHET  
ET RESSORT INTÉRIEUR

**08.04.0052**



ISOLATEUR EN FORME DE "W" POUR  
FIL (25)

**08.04.0028**



ISOLATEUR D'ANGLE NOIR POUR FIL  
(25)

**08.04.0029**



ISOLATEUR D'ANGLE BLANC POUR  
FIL - QUALITÉ SUPÉRIEURE (10)

**08.04.0030**



PINCE POUR CLÔTURES POIGNÉE  
ROUGE - CHROME VANADIUM

**08.05.0305**



TENDEUR POUR FIL ROND EN MÉTAL  
(10)





**08.05.0200**






BRAS TENDEUR POUR FIL ROND EN  
MÉTAL

**08.05.0202**

## POTEAU POUR CLÔTURE EN FIBRE DE VERRE

	08.04.2002	
	COULEUR	JAUNE
	HAUTEUR TOTALE	110 CM
	Ø	10X8 CM
	LONGUEUR DES ONGLES	22 CM
	MATÉRIAU DES ONGLES	MÉTAL
	ISOLANT EN PLASTIQUE	TÊTE+1
	08.04.2003	
	COULEUR	JAUNE
	HAUTEUR TOTALE	140 CM
	Ø	10X8 CM
	LONGUEUR DES ONGLES	22 CM
	MATÉRIAU DES ONGLES	MÉTAL
	ISOLANT EN PLASTIQUE	TÊTE+1
	08.04.2005	
	COULEUR	JAUNE
	HAUTEUR TOTALE	110 CM
	Ø	10X8 CM
	LONGUEUR DES ONGLES	22 CM
	MATÉRIAU DES ONGLES	FIBRE DE VERRE ET PLASTIQUE
	ISOLANT EN PLASTIQUE	TÊTE+1
		
ISOLATEURS POUR FILETS ET RUBANS 20 MM POUR POTEAUX POUR CLÔTURE EN FIBRE DE VERRE (25)		
08.04.2018		

## POTEAU POUR CLÔTURE EN PLASTIQUE

	08.04.2024	
	COULEUR	BLANC
	HAUTEUR TOTALE	104 CM
	LONGUEUR DES ONGLES	18 CM
	MATÉRIAU DES ONGLES	MÉTAL
	CEILLETES	5 X RANGÉE, 2 X RUBAN ADHÉSIF 20 MM, 1X NASTRO 40 MM
	08.04.2026	
	COULEUR	BLANC
	HAUTEUR TOTALE	108 CM
	LONGUEUR DES ONGLES	18 CM
	MATÉRIAU DES ONGLES	MÉTAL
	CEILLETES	8 X RANGÉE, 4 X RUBAN ADHÉSIF 40 MM
	08.04.2028	
	COULEUR	NOIR
	HAUTEUR TOTALE	120 CM
	LONGUEUR DES ONGLES	24 CM
	MATÉRIAU DES ONGLES	MÉTAL
	CEILLETES	8 X RUBAN ADHÉSIF 40 MM



### FILET POUR CLÔTURE ÉLECTRIQUE

CODE	LONGUEUR	ÉPAISSEUR	FILAMENTS EN INOX	RÉSISTANCE	CHARGE DE RUPTURE
<b>08.04.1310</b>	250 M	2 MM	3 X 0,16 MM	12 $\Omega$	70 KG
<b>08.04.1311</b>	500 M	2 MM	3 X 0,16 MM	12 $\Omega$	70 KG
<b>08.04.1320</b>	250 M	2 MM	6 X 0,16 MM	5,5 $\Omega$	70 KG
<b>08.04.1321</b>	500 M	2 MM	6 X 0,16 MM	5,5 $\Omega$	70 KG



### FILET "SUPER" POUR CLÔTURE ÉLECTRIQUE

CODE	LONGUEUR	ÉPAISSEUR	FILAMENTS EN INOX	RÉSISTANCE	CHARGE DE RUPTURE
<b>08.04.1330</b>	250 M	2,5 MM	3 X 0,2 MM	7,2 $\Omega$	95 KG
<b>08.04.1331</b>	500 M	2,5 MM	3 X 0,2 MM	7,2 $\Omega$	95 KG
<b>08.04.1340</b>	250 M	2,5 MM	3 X 0,2 MM	3,6 $\Omega$	95 KG
<b>08.04.1341</b>	500 M	2,5 MM	3 X 0,2 MM	3,6 $\Omega$	95 KG



### FILET EN CUIVRE "PREMIUM" POUR CLÔTURE ÉLECTRIQUE

CODE	LONGUEUR	ÉPAISSEUR	FIL. EN INOX	FIL. EN CUIVRE	RÉSISTANCE	CHARGE DE RUPTURE
<b>08.04.1370</b>	250 M	2,5 MM	2 X 0,2 MM	1 X 0,25 MM	0,45 $\Omega$	95 KG
<b>08.04.1371</b>	500 M	2,5 MM	2 X 0,2 MM	1 X 0,25 MM	0,45 $\Omega$	95 KG



### BANDE "STANDARD" POUR CLÔTURE ÉLECTRIQUE

CODE	LONGUEUR	ÉPAISSEUR	FILAMENTS EN INOX	RÉSISTANCE	CHARGE DE RUPTURE
<b>08.04.1734</b>	200 M	10 MM	4 X 0,16 MM	9 $\Omega$	65 KG
<b>08.04.1737</b>	200 M	20 MM	4 X 0,16 MM	9 $\Omega$	90 KG
<b>08.04.1739</b>	200 M	40 MM	8 X 0,16 MM	3,8 $\Omega$	120 KG













I N N O V A



Distributed by:  
IABER SRL  
Via Snos, n. 1  
12038 SAVIGLIANO (CN)  
TEL. +39 0172 725727  
info@iaber.it

[www.cryofarm.com](http://www.cryofarm.com)  
[www.iaber.it](http://www.iaber.it)